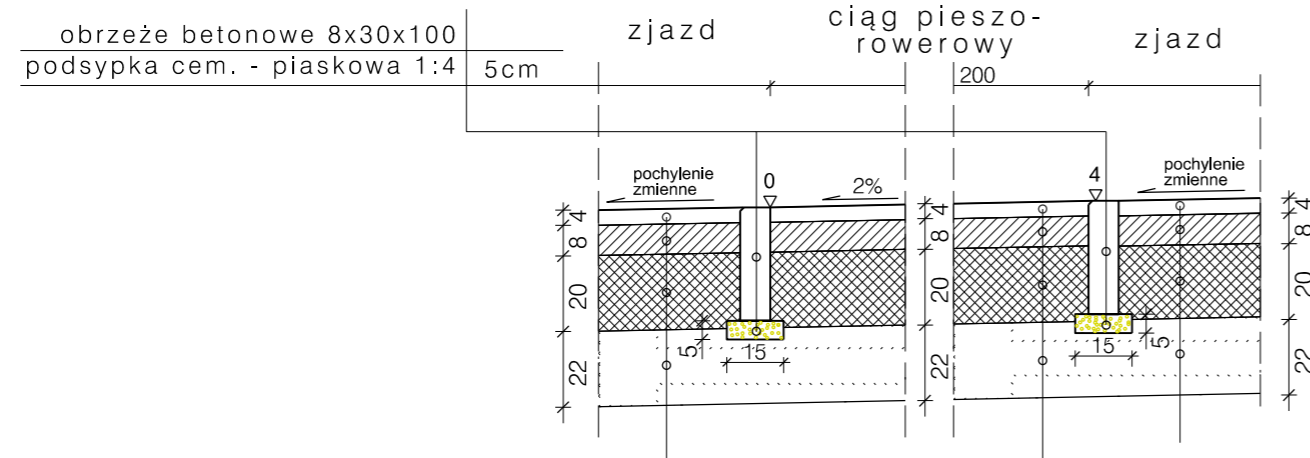


**SZCZEGÓŁ KONSTRUKCYJNY
PRZEJSCIA CIĄGU PIESZO-ROWEROWEGO
PRZEZ UL. KS. ANNY
skala 1:20**

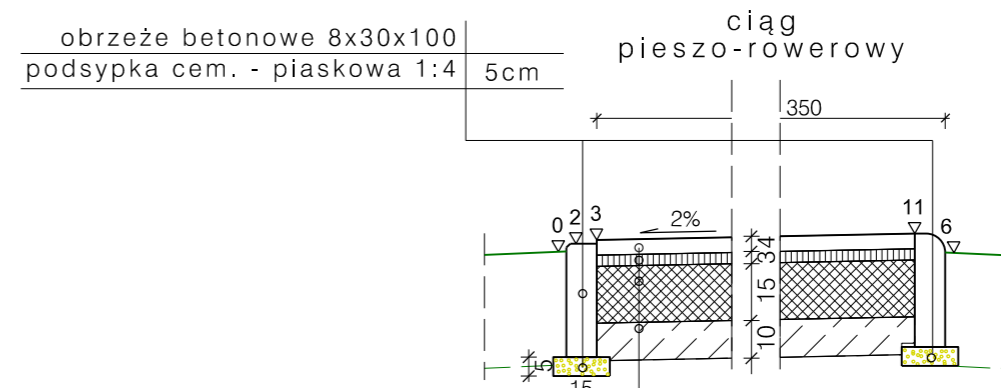


- warstwa ścieralna z mieszanki grysowo-mastyksowej SMA 8,	grub. 4 cm
- warstwa wiążąca z betonu asfaltowego AC WMS 16	grub. 8 cm
- podbudowa zasadnicza z mieszanki niezwiązanej z kruszywem C90/3	grub. 20 cm
- warstwa mrozochronna z kruszywa naturalnego związanego mechanicznie CBR > 5%	grub. 22 cm

- warstwa ścieralna z mieszanki grysowo-mastyksowej SMA 8	grub. 4 cm
- warstwa wiążąca z betonu asfaltowego AC WMS 16	grub. 8 cm
- podbudowa zasadnicza z mieszanki niezwiązanej z kruszywem C90/3	grub. 20 cm
- warstwa mrozochronna z mieszanki związanej cementem C _{1,5/2}	grub. 22 cm

grub. 4 cm	- warstwa ścieralna z mieszanki grysowo-mastyksowej SMA 8
grub. 8 cm	- warstwa wiążąca z betonu asfaltowego AC WMS 16
grub. 20 cm	- podbudowa zasadnicza z mieszanki niezwiązanej z kruszywem C90/3
grub. 22 cm	- warstwa mrozochronna z mieszanki związanej cementem C _{1,5/2}

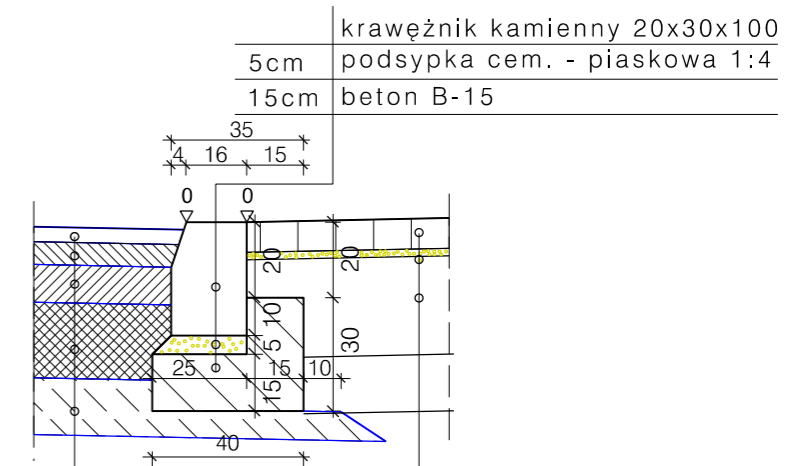
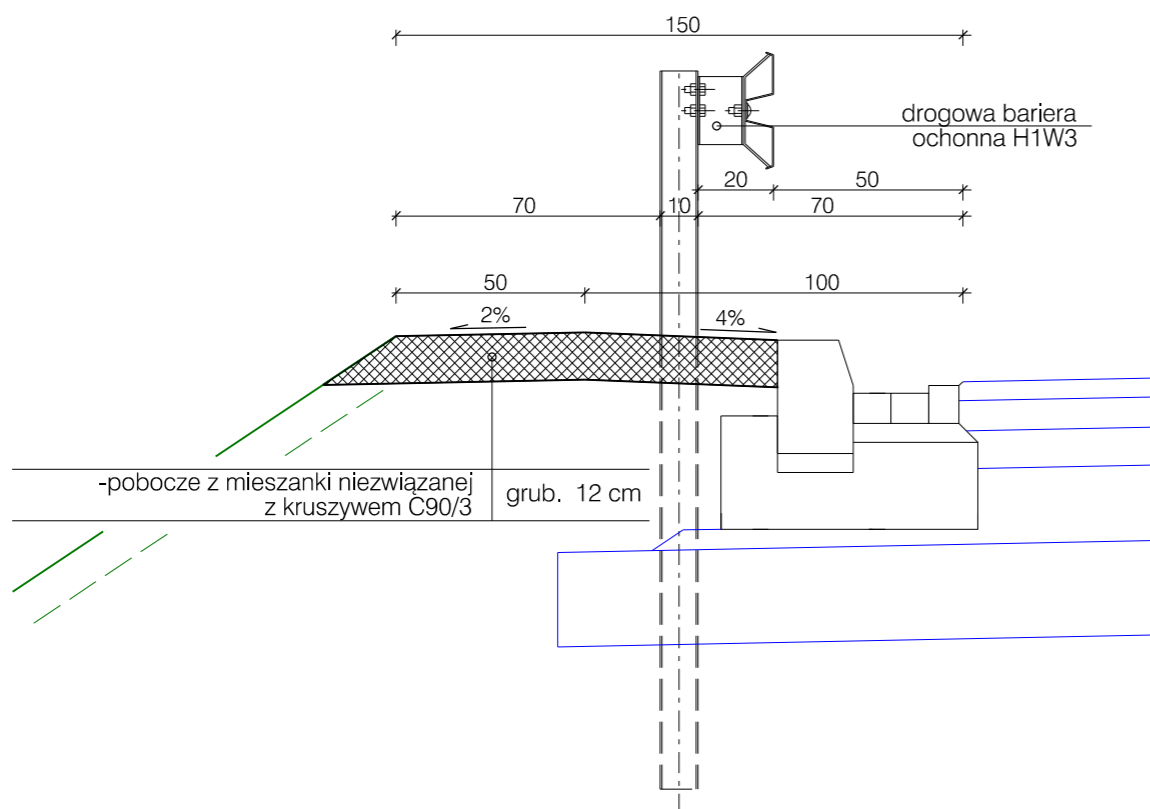
**SZCZEGÓŁ KONSTRUKCYJNY
CIĄGU PIESZO-ROWEROWEGO
skala 1:20**



grub. 4 cm	- warstwa ścieralna z mieszanki grysowo-mastyksowej SMA 8, barwy czarnej
grub. 3 cm	- warstwa wyrównawcza (wiążąca) z betonu asfaltowego AC 11
grub. 15 cm	- podbudowa z mieszanki niezwiązanej z kruszywem C90/3
grub. 10 cm	- warstwa ulepszonego podłoża z gruntu 0,4/0,5 związanego cementem C

**SZCZEGÓŁ POŁĄCZENIA JEZDNI
I ZATOKI AUTOBUSOWEJ
skala 1:20**

**SZCZEGÓŁ KONSTRUKCYJNY
POBOCZA I BARIERY OCHRONNEJ
skala 1:20**



- warstwa ścieralna z mieszanki mastyksowo-mineralnej SMA 8	grub. 4 cm	grub. 8 cm	- betonowa kostka brukowa
- warstwa wiążąca z betonu asfaltowego AC WMS 16	grub. 6 cm	grub. 3 cm	- podsyпка cementowo-piaskowa 1:4
- górna warstwa podbudowy z betonu asfaltowego AC WMS 22	grub. 10 cm	grub. 26 cm	- podbudowa zasadnicza z betonu cementowego C16/20
- dolna warstwa podbudowy z mieszanki niezwiązanej z kruszywem C90/3	grub. 20 cm	grub. 15 cm	- podbudowa pomocnicza z mieszanki związanej cementem C _{3/4}
- podbudowa pomocnicza z mieszanki związanej cementem C _{3/4}	grub. 15 cm		

Zabrania się powielania rysunku oraz usuwania tabeli znamionowej rysunku (prawo autorskie) bez zgody Transprojektu Gdańskiego.

TRANSPROJEKT GDAŃSKI sp. z o.o.

Rozbudowa skrzyżowania ul. Floriana Krygiera z ul. Granitową z przedłużeniem do autostrady A6
pt. Przebudowa skrzyżowania ul. Floriana Krygiera z ul. Granitową z przedłużeniem do autostrady A6
gmina miasto Szczecin

Nazwa i adres obiektu:		Nr egz.
Obiekt:	ul. FLORIANA KRYGIERA - ETAP III	Skala: 1:20
Tytuł rysunku:	Przekroje normalne - szczegóły konstrukcyjne	Nr rys. 3
		Nr ark. 12/13
		Nr proj. PT3-03/142/2015