



*Wczujmy się
w klimat!*

www.44mpa.pl

Plan adaptacji do zmian klimatu dla miasta Szczecin

Załącznik 3
Materiały graficzne - mapy

Mapa 1: Położenie fizycznogeograficzne miasta

Mapa w skali 1:200 000 przedstawiająca położenie miasta Szczecina na tle jednostek fizycznogeograficznych (mezoregionów) według J. Kondrackiego. Jako podkład wykorzystany został rastrowy numeryczny model terenu o rozdzielczości piksela 25 m wraz z cieniowaniem. Poza granicami administracyjnymi Szczecina mapa przedstawia także sieć hydrograficzną, punkty wysokościowe oraz miasta o liczbie ludności powyżej 50 tysięcy. Dane pochodzą z Bazy Danych Obiektów Ogólnogeograficznych (GUGiK).

Mapa 2: Wody powierzchniowe i podziemne

Mapa w skali 1:100 000 przedstawiająca zasoby wodne miasta Szczecina. Na mapie zostały przedstawione rzeki przepływające przez miasto oraz zbiorniki wodne o powierzchni powyżej 1 ha. Dane pochodzą z Bazy Danych Obiektów Ogólnogeograficznych (GUGiK). Naniesiono również Główne Zbiorniki Wód Podziemnych oraz obowiązujący podział jednolitych części wód podziemnych 2016-2021. W celu ułatwienia orientacji oprócz granicy miasta na mapie umieszczono główne drogi krajowe, wojewódzkie i powiatowe.

Mapa 3: Obszary wrażliwości miasta

Mapa w skali 1:100 000 przedstawiająca obszary wrażliwości miasta Szczecina w jego granicach administracyjnych. W celu ułatwienia orientacji na mapie umieszczono także główne drogi krajowe, wojewódzkie i powiatowe.

Mapa 4: Gęstość zaludnienia w obszarach wrażliwości miasta

Mapa w skali 1:100 000 przedstawiająca gęstość zaludnienia w każdym z wydzielonych obszarów wrażliwości miasta Szczecina. Gęstość zaludnienia zróżnicowano przestrzennie wykorzystując podział na 5 klas i wyrażono ją w liczbie osób/ha. Źródłem danych o gęstości zaludnienia były dane adresowe UM Szczecin.

Mapa 5: Mieszkańcy poniżej 5 roku życia w wybranych obszarach wrażliwości miasta

Mapa 6: Mieszkańcy powyżej 65 roku życia w wybranych obszarach wrażliwości miasta

Mapy w skali 1:100 000 prezentujące procentowy udział mieszkańców poniżej 5 roku życia oraz procentowy udział mieszkańców powyżej 65 roku życia w ogólnej populacji każdego zabudowanego obszaru o charakterze mieszkalnym, będącym jednocześnie obszarem wrażliwości miasta Szczecina. Źródłem danych o strukturze wieku były dane adresowe UM Szczecin. Dla każdej z grup wydzielono 4 klasy różnicujące strukturę wieku w mieście i zobrazowano je przestrzennie na mapie.

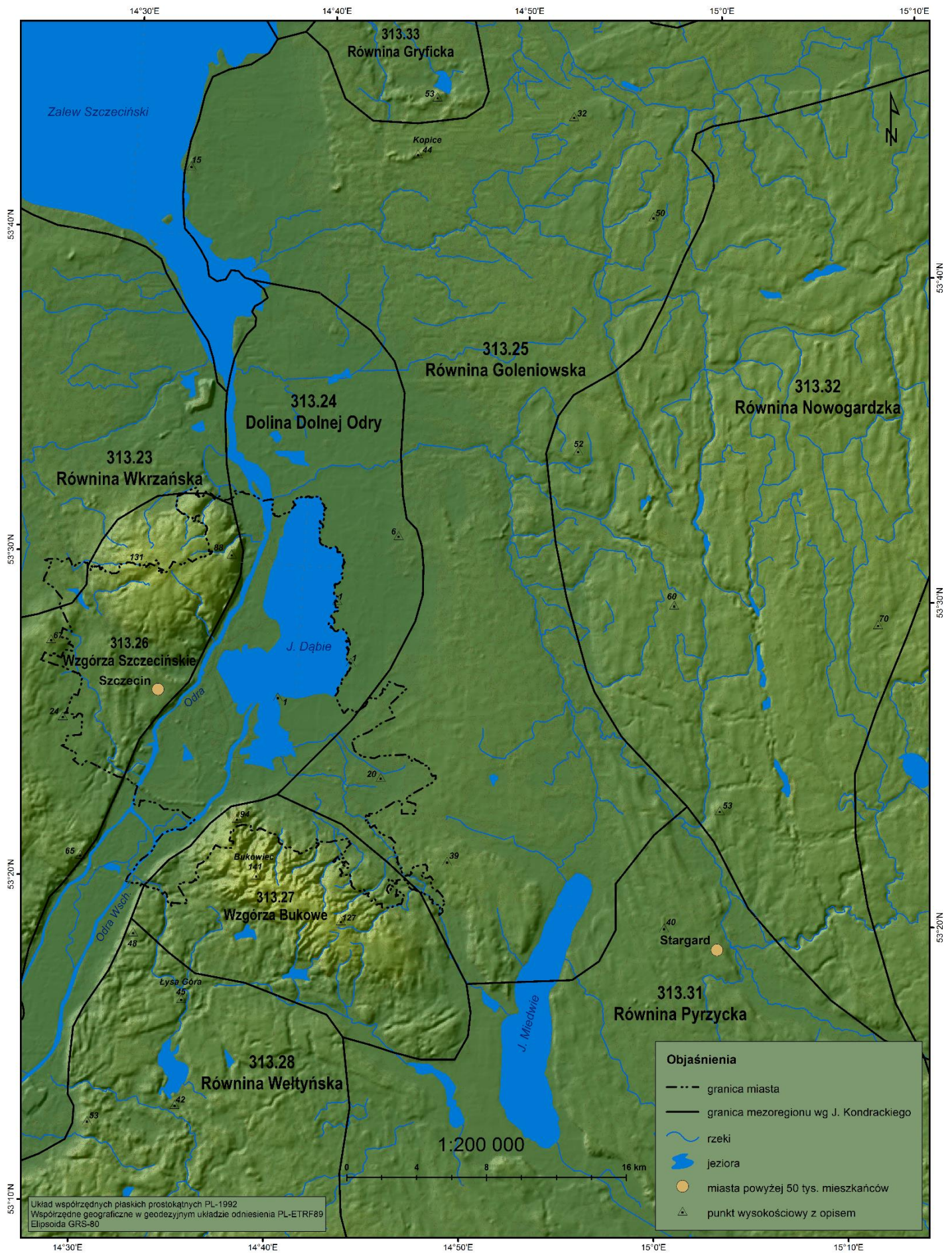
Mapa 7: Tereny biologicznie czynne w obszarach wrażliwości miasta

Mapa w skali 1:100 000 prezentująca procentowy udział powierzchni biologicznie czynnej w stosunku do ogólnej powierzchni wydzielonych obszarów wrażliwości miasta Szczecina. Informacje na temat powierzchni biologicznie czynnej zostały pozyskane na podstawie rastra o rozdzielczości 25 m *Soil Sealing* Europejskiej Agencji Ochrony Środowiska. Przy zastosowaniu szeregu założeń opracowano warstwę przestrzenną przedstawiającą zróżnicowanie terenów biologicznie czynnych a następnie na tej podstawie obliczono średnią ważoną powierzchni biologicznie czynnej w obrębie każdego obszaru wrażliwości oraz określono jej udział procentowy w stosunku do ogólnej powierzchni danego obszaru. Procentowy udział powierzchni biologicznie czynnej przedstawiono w podziale na 10 klas.

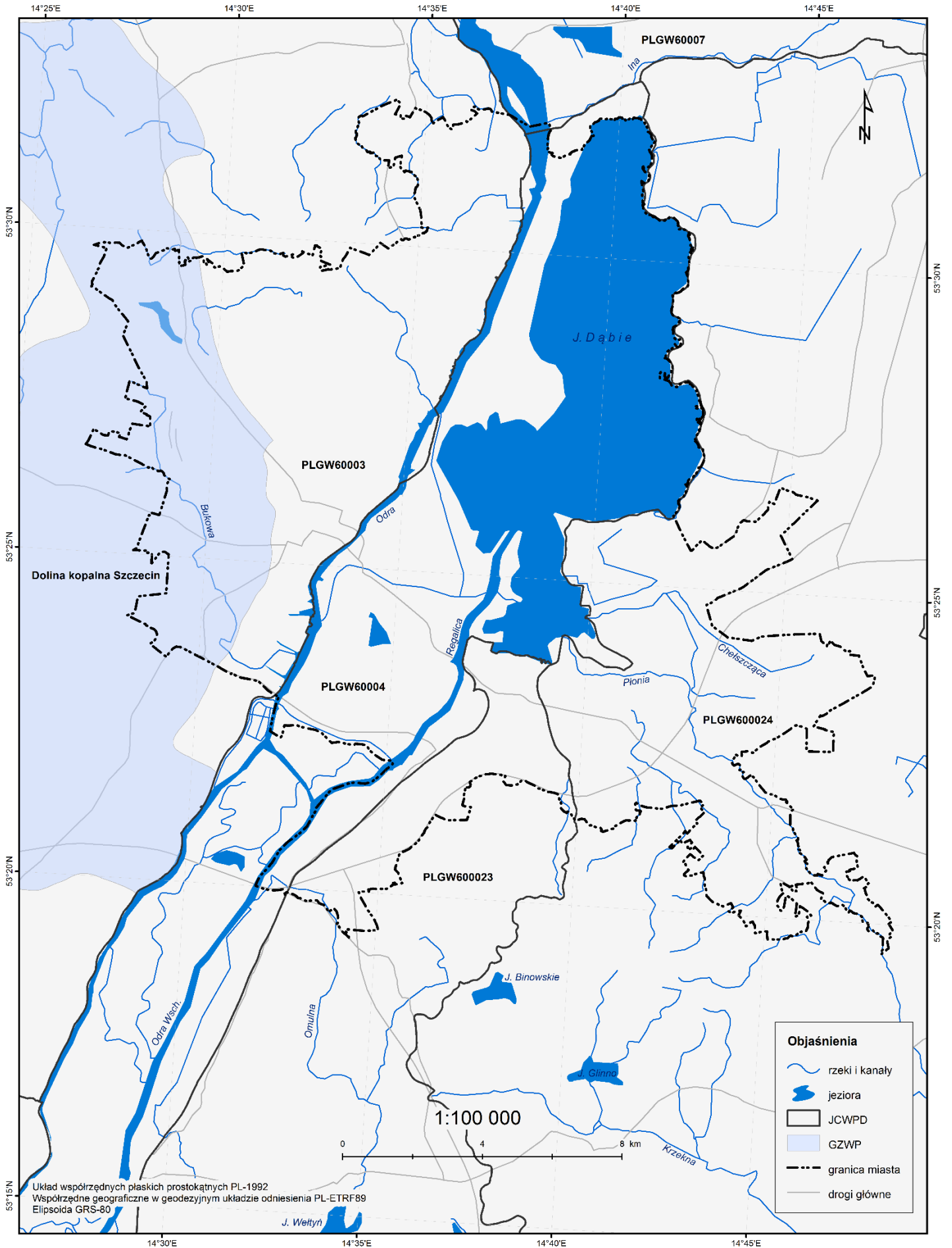
Mapa 8: Tereny uszczelnione w obszarach wrażliwości miasta

Mapa w skali 1:100 000 prezentująca procentowy udział powierzchni terenów uszczelnionych w stosunku do ogólnej powierzchni wydzielonych obszarów wrażliwości miasta. Do opracowania warstwy przestrzennej wykorzystano raster o rozdzielczości 25 m *Soil Sealing* Europejskiej Agencji Ochrony Środowiska. Na podstawie rastra zostały wyliczone średnie wartości powierzchni uszczelnionej w obrębie poszczególnych obszarów wrażliwości. Procentowy udział terenów uszczelnionych przedstawiono w podziale na 10 klas.

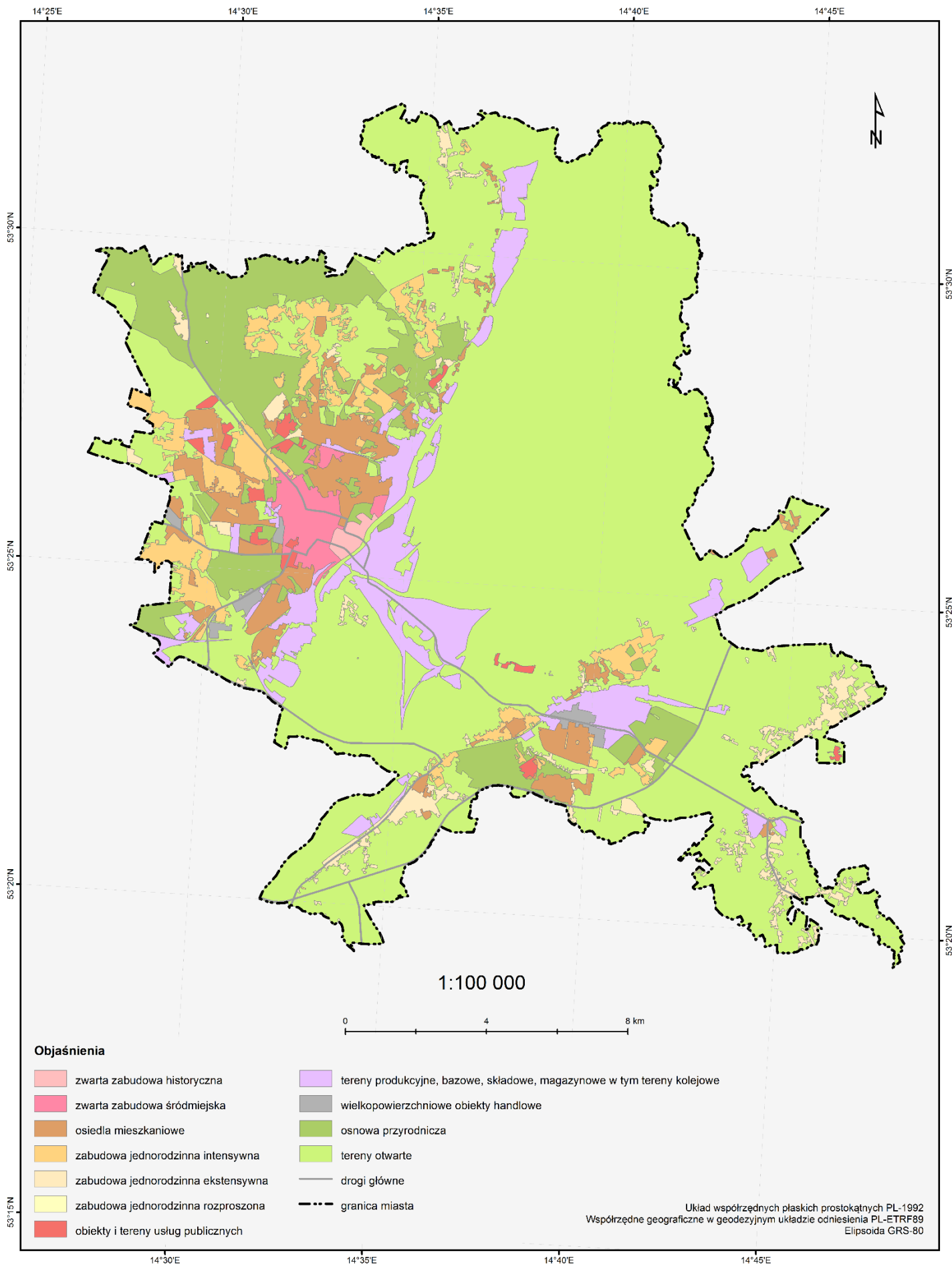
Mapa 1. Położenie fizycznogeograficzne miasta



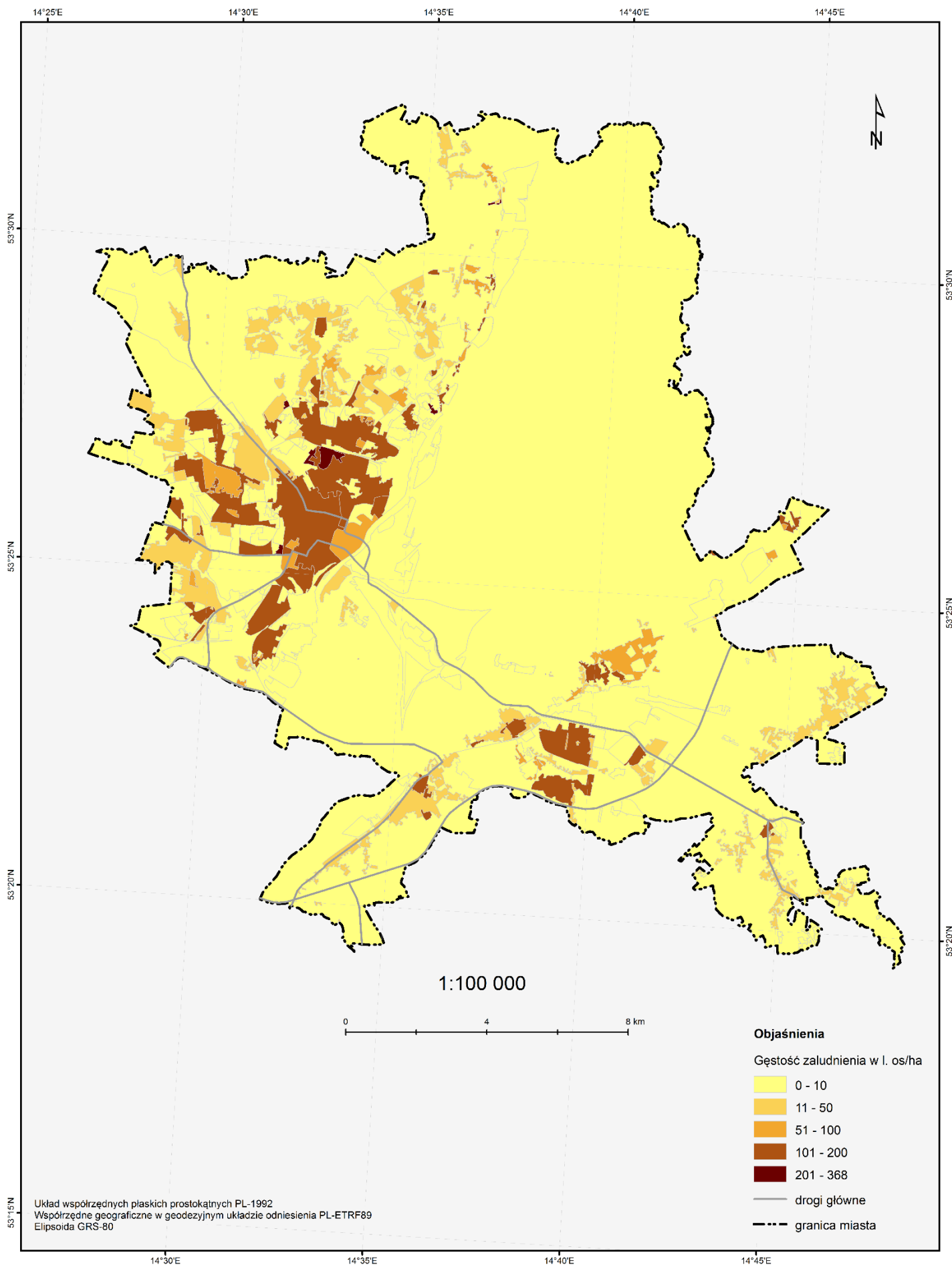
Mapa 2. Wody powierzchniowe i podziemne



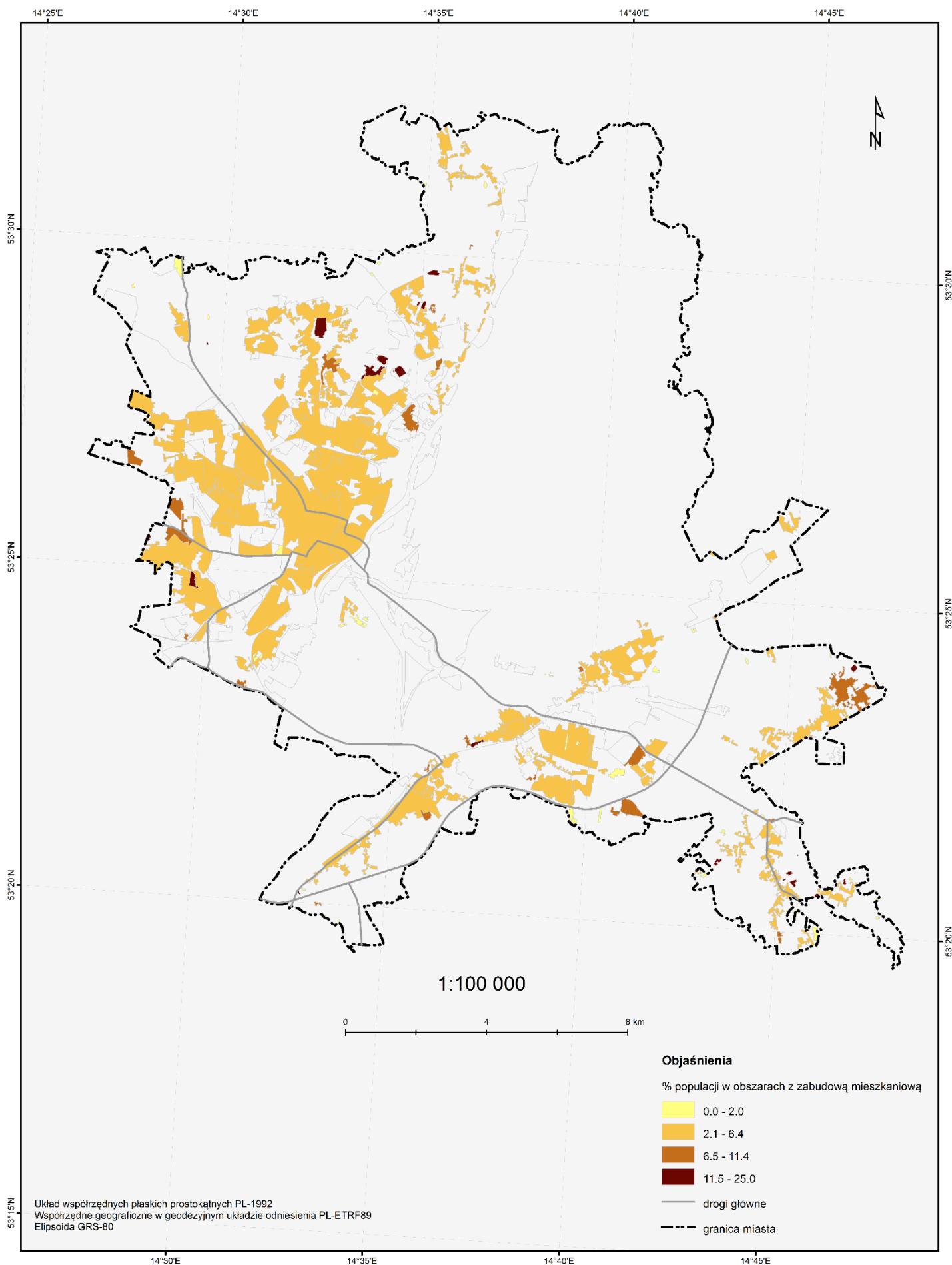
Mapa 3. Obszary wrażliwości miasta



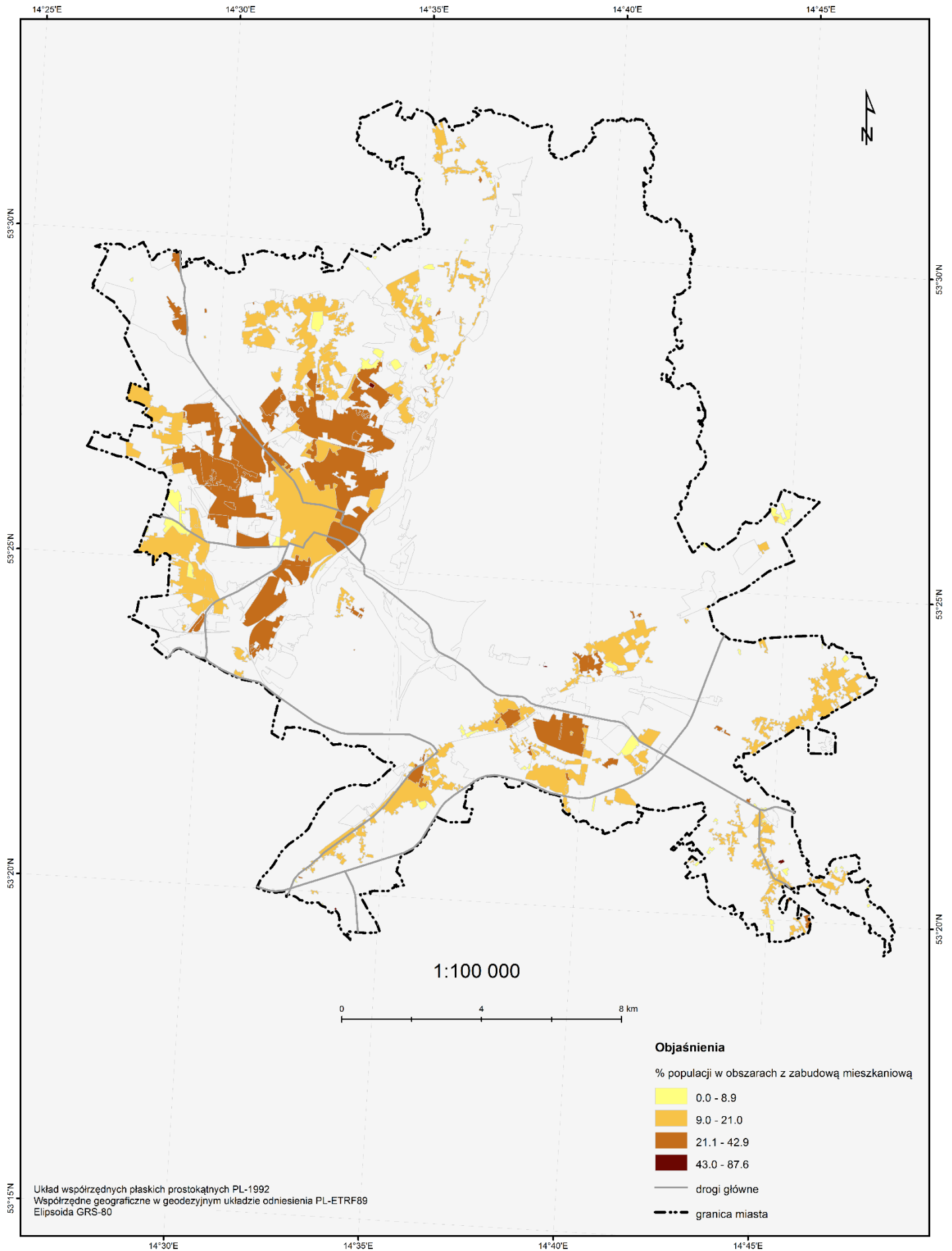
Mapa 4. Gęstość zaludnienia w obszarach wrażliwości miasta



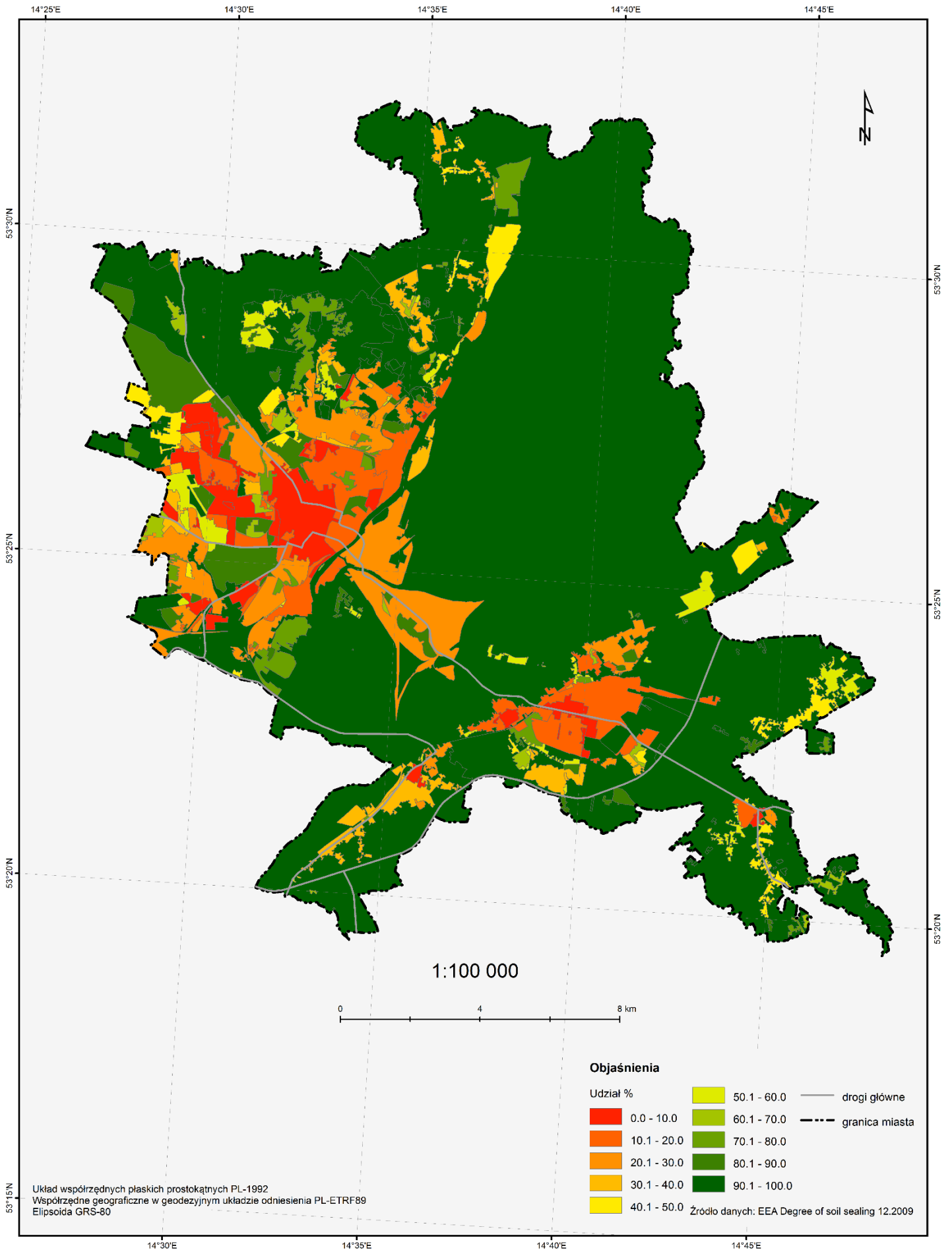
Mapa 5. Mieszkańcy poniżej 5 roku życia w wybranych obszarach wrażliwości miasta



Mapa 6. Mieszkańcy powyżej 65 roku życia w wybranych obszarach wrażliwości miasta



Mapa 7. Tereny biologicznie czynne w obszarach wrażliwości miasta



Mapa 8. Tereny uszczelnione w obszarach wrażliwości miasta

