

PROJEKT ZAGOSPODAROWANIA TERENU
BUDYNEK PRZYCHODNI
SZCZECIN, ul. KADŁUBKA 10
SKALA 1:500

OPASKA Z PRYT CHODNIKOWYCH 50/50
 NA POZIOAME 10.35m n.p.m.

WODOCIĄG DO PRZEŁOŻENIA

WSPÓŁRZĘDNE X Y
 Dish. 38425.95 90259.14
 Rd1 38424.01 90259.80
 Rd2 38421.30 90264.28
 W1 38426.09 90257.82
 W2 38425.37 90258.37
 W3 38424.02 90260.90
 W4 38421.76 90262.42
 W5 38421.02 90262.05
 W6 38420.05 90262.70

PROJ. WODOCIĄG 06 90 PE sdr 11 PE100
 PROJ. KANALIZACJA DESZCZOWA

OZNACZENIA
 GRANICA OPRACOWANIA
 GRANICA DZIAŁKI
 PROJEKTOWANY BUDYNEK DŹWIGU
 PROJEKTOWANE RZĘDNE TERENU
 PROJEKTOWANE PRZEŁOŻENIE WODOCIĄGU
 ISTN. WEJŚCIA GŁÓWNE
 IST. KONTENER NA ŚMIECI

Geodezja i Kartografia
 „GEODETA”
 mgr inż. Sławomir Kuświk
 71-234 Szczecin ul. Ametystowa 13
 tel. 43 90 847, kom. 0601-702297
 (jednostka wykonawstwa geodezyjnego)

KERG. 232/2006

Wykonano metodą: wektoryzacji mapy zasadniczej/
 Wtórnik niniejszy sporządzono przy wykorzystaniu:
 1. Mapy zasadniczej w skali 1: 500 nr ark. 8-09 B-66
 2. Pomiarów elementów dodatkowych
 3. Opracowanych geodezyjnie elementów planu zagospodarowania przestrzennego (linie regulacyjne, osie ulic)

Uzbrojenie podziemne opracowano na podstawie:
 1. danych branżowych z literą B
 2. pośredniego ustalenia przebiegu aparatury elektromagnetyczną - z literą A
 3. bezpośrednich pomiarów wykonanych - bez litery
 W związku z tym w częściach 1 i 2 nie gwarantuje się kompletności a dokładność położenia uzbrojenia jest niższa od dokładności kartometrycznej mapy.

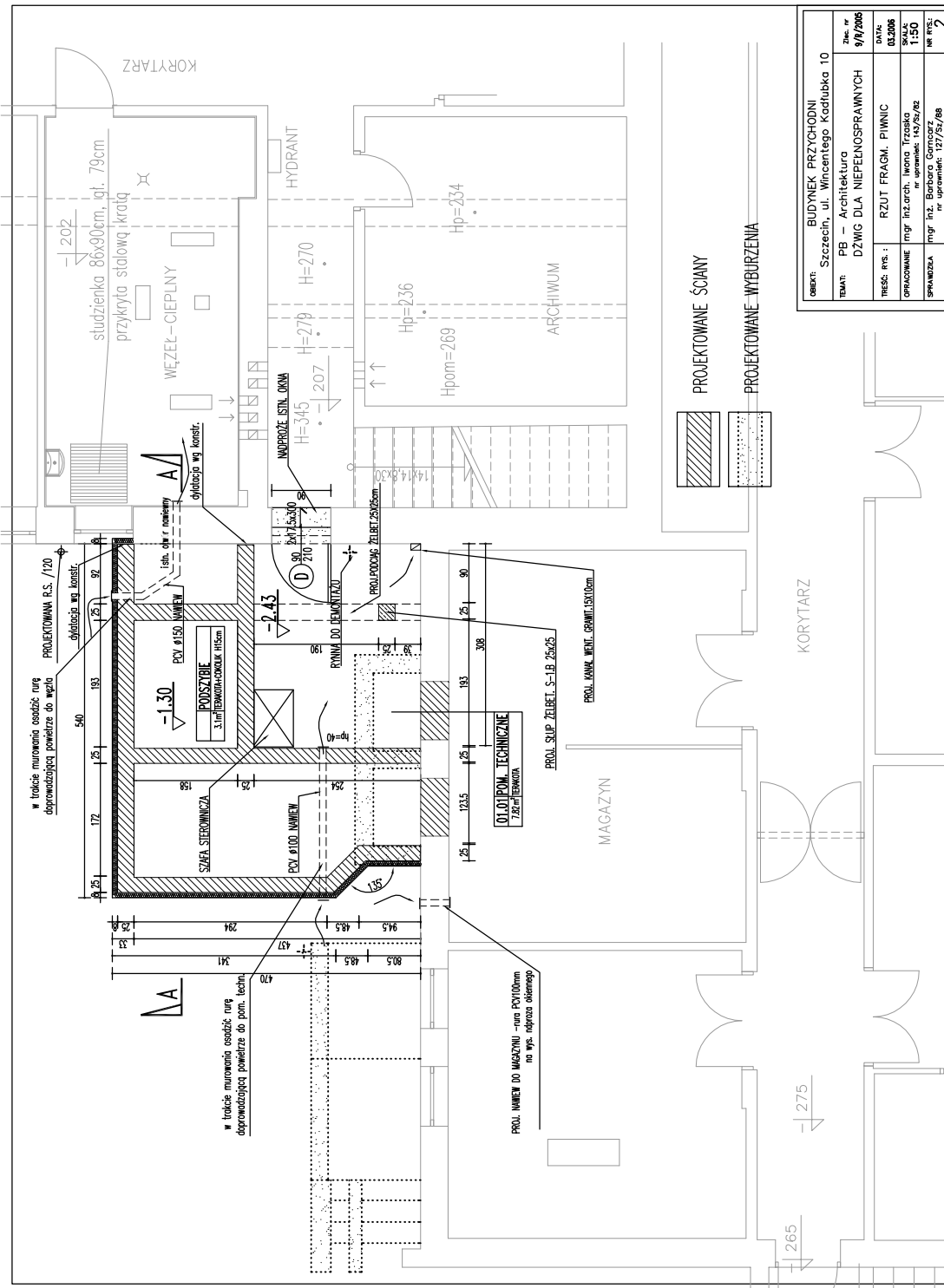
Na niniejszym wtórniku, wykazano następujące projekty obiektów budowlanych, w tym uzbrojenia podziemnego terenu:
 brak

Informacje dodatkowe:
 1. Nie wyklucza się istnienia w terenie również uzbrojenia, o którym brak było informacji branżowych i nie zostały odnotowane w terenie w czasie inwentaryzacji geodezyjnej.
 2. Zakres pomiaru
 3. W zakresie pomiaru znajdują się następujące punkty osnowy geodezyjnej: brak
 Punkty osnowy geodezyjnych podlegają ochronie - art. 48 ust. 1 pkt 3 Prawa Geodezyjnego - Kartograficznego.

Kierownik jednostki wykonawstwa geodezyjnego
 mgr inż. Sławomir Kuświk nr upr. 11231
 Imię, Nazwisko, podpis, nr upr.

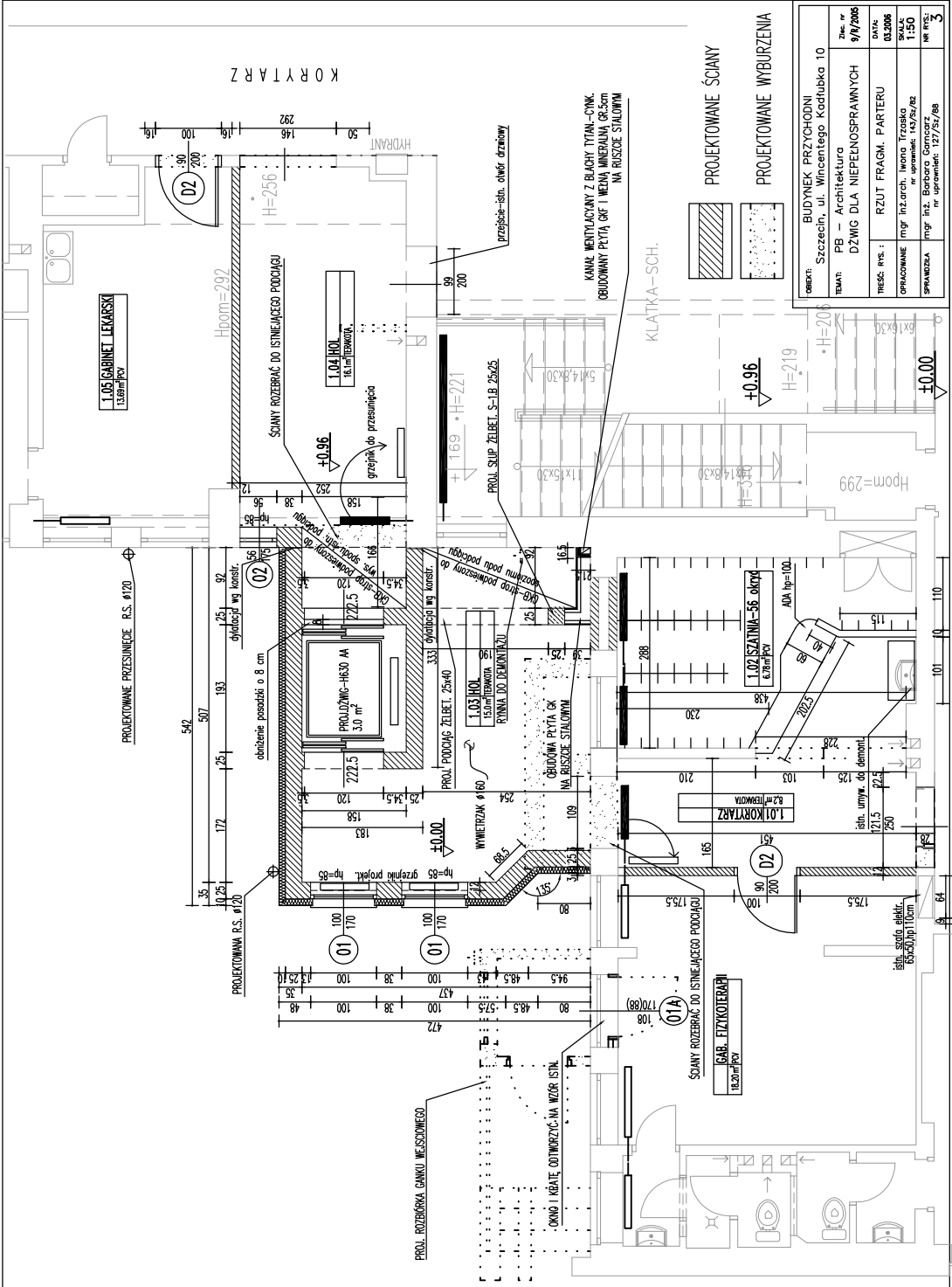
Aktualność wtórnika na dzień: 25.01.2006 r.

OBIEKT:	BUDYNEK PRZYCHODNI	Zac. nr	10/11
TEMAT:	Szczecin, ul. Wincentego Kadłubka	DATA:	03.2006
TREŚĆ RYS.:	PB - Architektura	OPRACOWANIE	mgr inż. arch. Iwona Trzaska
OPRACOWANIE	DŹWIG DLA NIEPEŁNOSPRAWNYCH	SKALA:	1:500
SPRAWDZIŁA	PROJEKT ZAGOSPODAROWANIA TERENU	nr uprawnień:	143/Sz/82
		nr rys.:	1



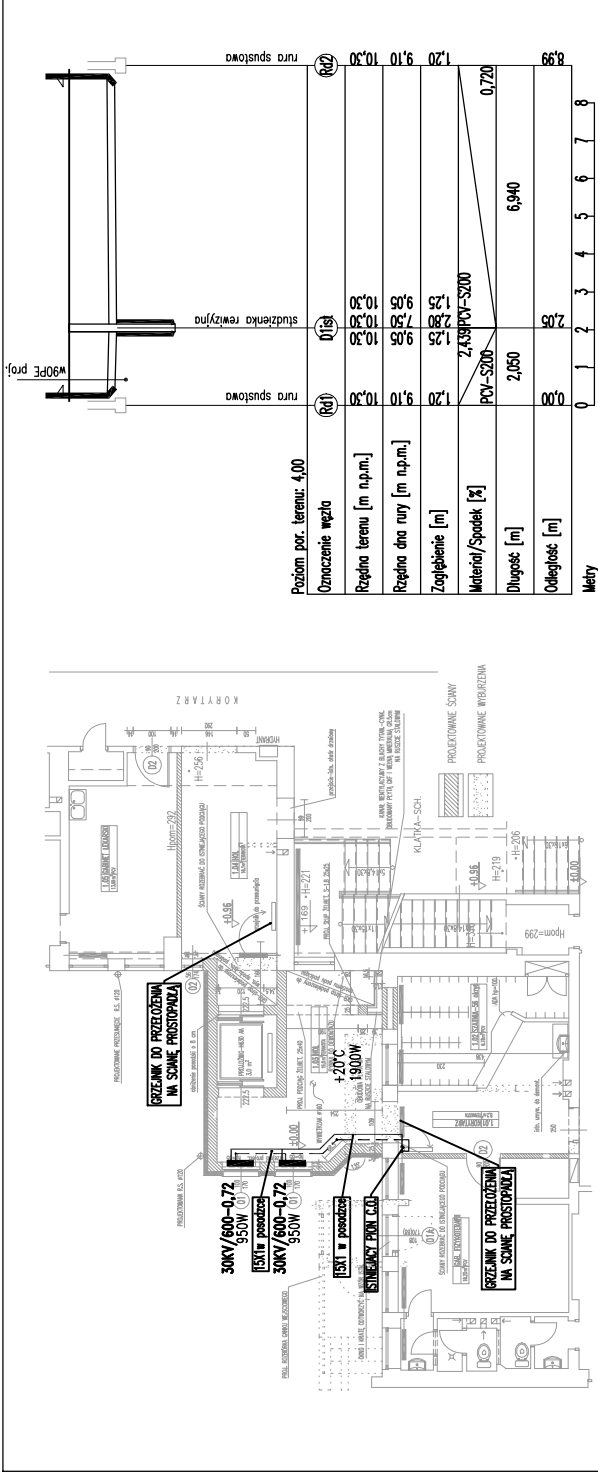
OBJEKT:	BUDYNEK PRZYCHODNI Szczecin, ul. Wincentego Kadubka 10	Skala nr:	9/9/2006
TEMAT:	PB - Architektura DZWIĘC DLA NIEPEŁNOSPRAWNYCH	Data:	03.2006
TYTUŁ:	RZUT FRAGMENTU PIWNIC	Pracownik:	1.150
OPRACOWAŁ:	Inż. Inż. arch. Iwona Trzasko	Pracownik:	1.150
SPRAWDZIŁ:	Inż. Inż. arch. Barbara Górska	Pracownik:	1.150
nr uprawnień:	nr uprawnień: 127/54/88	nr rys.:	2

KORYTARZ



PROJEKTOWANE ŚCIANY
PROJEKTOWANE WYBURZENIA

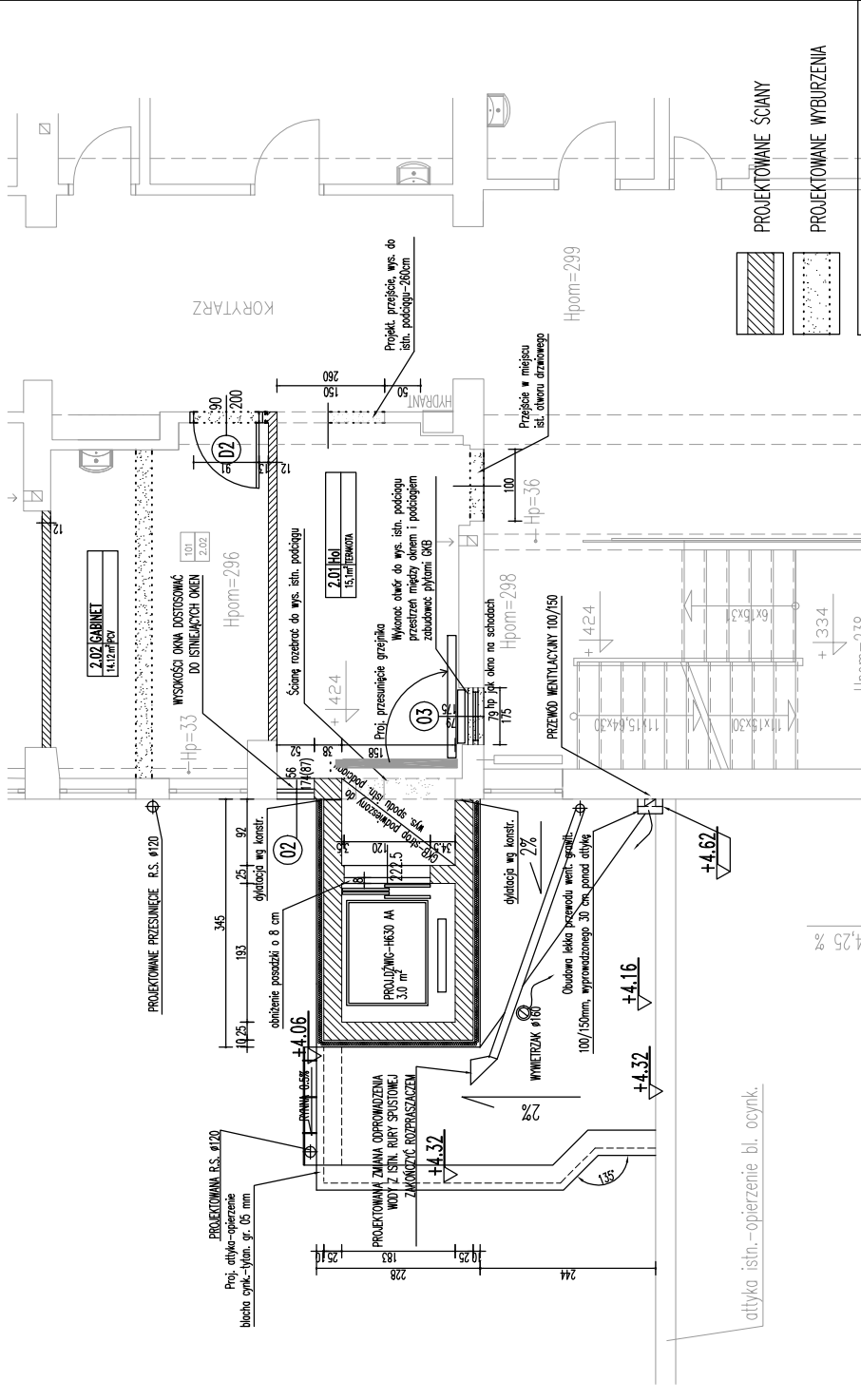
OBIEKT: BUDYNEK PRZYCHODNI Szczecin, ul. Wincentego Kadubka 10	Plan nr 9/IV/2006
TEMAT: PB - Architektura DZWIĘC DLA NIEPEŁNOSPRAWNYCH	data: 03.2006
TRZĘSC. PRS.: RZUT FRAGMENTU PARTERU	skala: 1:150
OPROJEKTOWAŁ: mgr inż. arch. Iwona Trzasko	nr spr.: 127/S4/88
SPRACOWAŁA: mgr inż. Barbara Górska	nr rys.: 3



PROFIL PRZEŁOŻENIA RUR SPUSTOWYCH

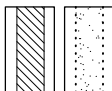
PROFIL PRZEŁOŻENIA RUR SPUSTOWYCH
ZMIANY W INSTALACJI CENTRALNEGO OGRZEWANIA

OBIEKT:	BUDYNEK PRZYCHODNI Szczecin, ul. Wincentego Kadubka 10
TEMAT:	PB – Architektura DZMIG DLA NIEPEENOSPRAWNYCH
DATA:	9/9/2006
TRZES. PIS.:	RZUT FRAGMENTU PARTERU
OPRACOWANE:	mgr inż. Magdalena Sukiennik mgr inż. Katarzyna Dąbek
SPRACZKA:	mgr inż. Katarzyna Dąbek nr uprawnień: 69/Sz/94
nr rys.:	3A



OBJEKT:	BUDYNEK PRZYCHODNI Szczecin, ul. Wincentego Kadubka 10	Skala:	9/9/2006
TEMAT:	PB - Architektura DZWIĘ DLA NIEPEENOSPRAWNYCH	DATA:	03/2006
TYTUŁ:	RZUT FRAGMENTU I - PIĘTRA	PROJEKTOWANE PRZEZ:	mgr inż. Inarch. Iwona Trzasko mgr inż. Barbara Górczowska
SPRACOWA:	mgr inż. Barbara Górczowska	nr uprawnień:	127/54/88
nr rys.:	4		

PROJEKTOWANE ŚCIANY
PROJEKTOWANE WYBURZENIA



otłoka istn. - opierzenie bl. ocynk.

4.25 %

+4.16

+4.32

+4.62

WNIETRZAK Ø180

100/150mm, wyprowadzonego 30 cm ponad otłok

Obudowa letka przesłonięta went. gniazdo

2%

dylatacja wg konstr.

2%

Obudowa letka przesłonięta went. gniazdo

100/150mm, wyprowadzonego 30 cm ponad otłok

2%

dylatacja wg konstr.

2%

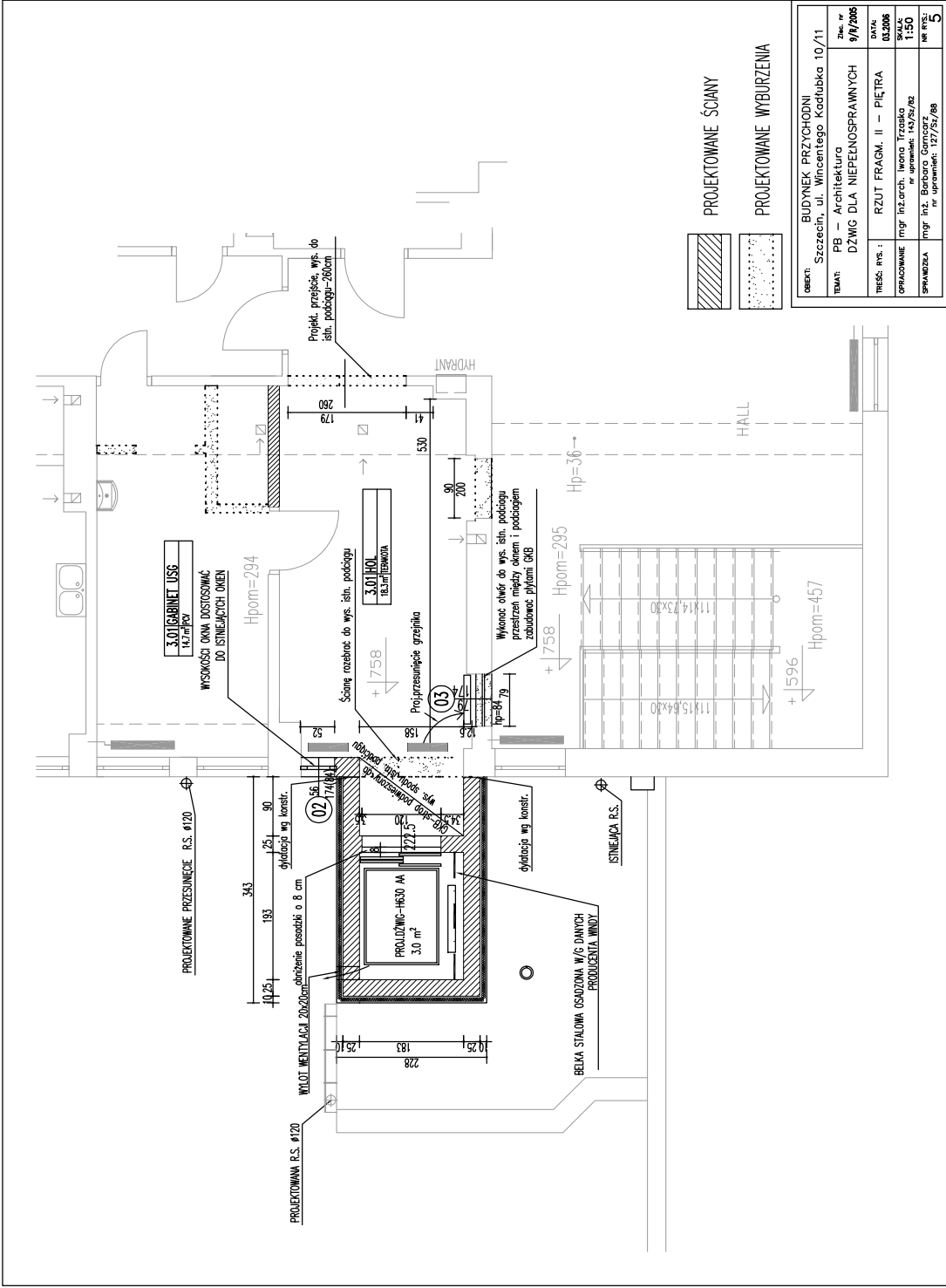
Obudowa letka przesłonięta went. gniazdo

100/150mm, wyprowadzonego 30 cm ponad otłok

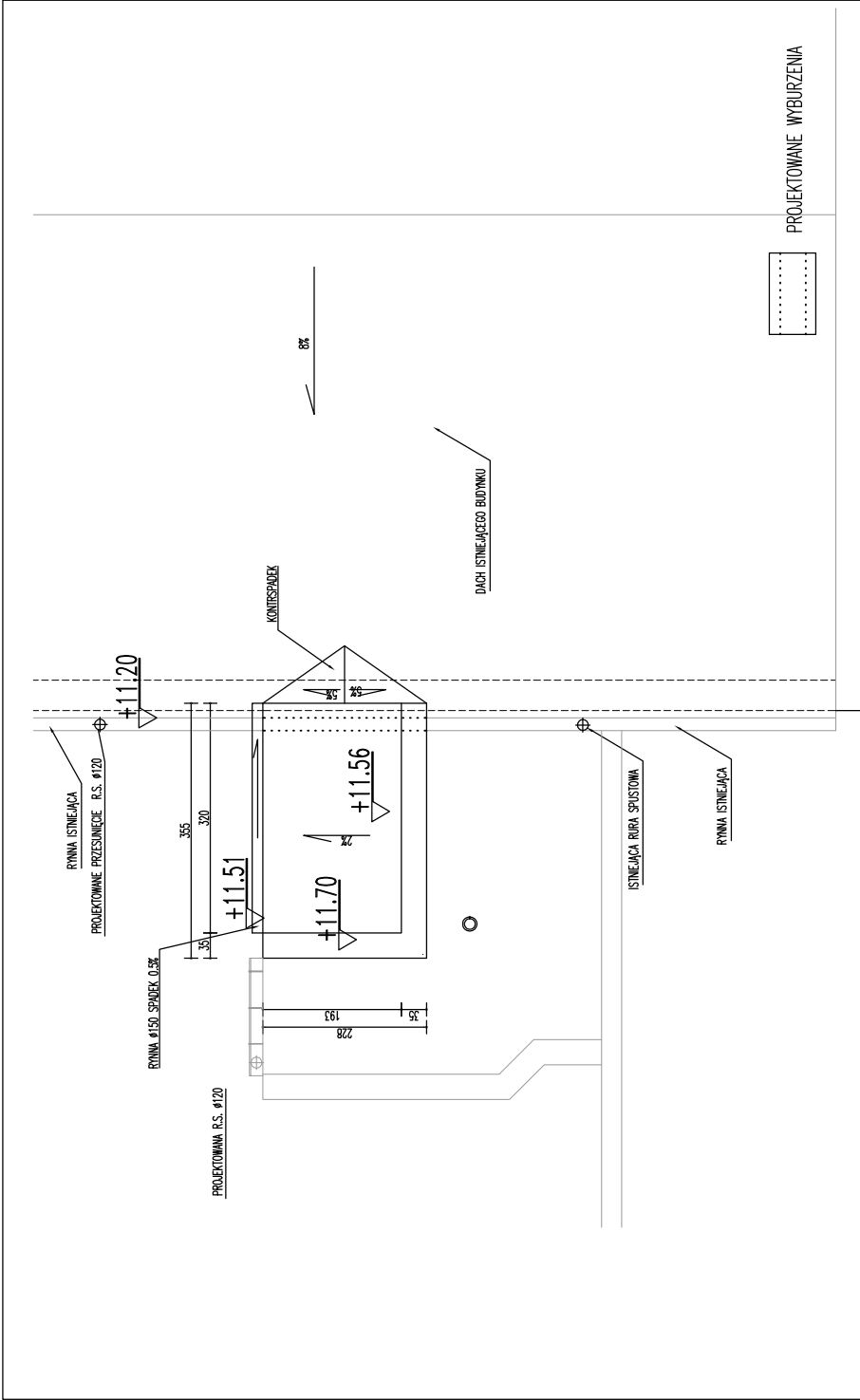
2%

dylatacja wg konstr.

2%



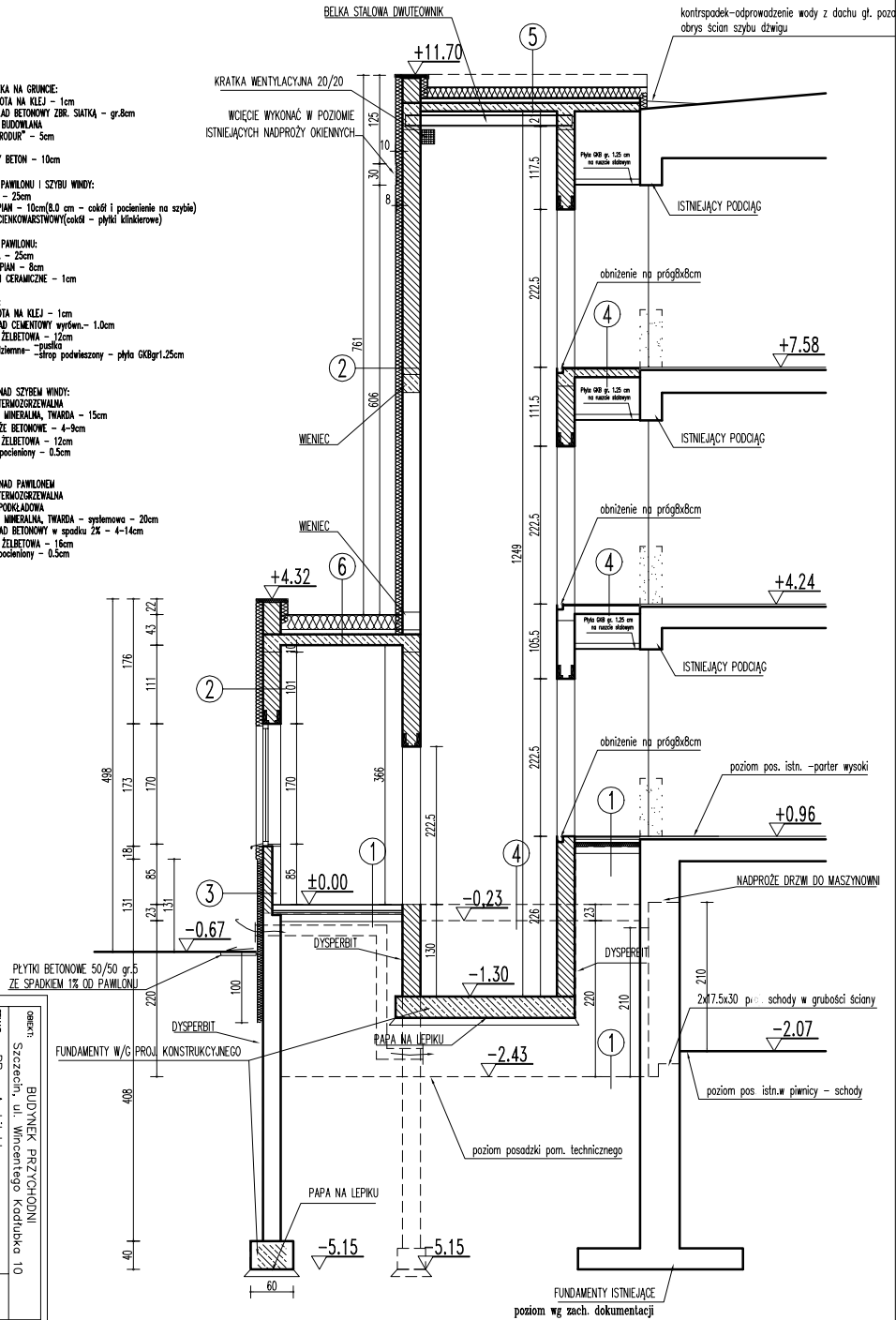
OBIEKT:	BUDYNEK PRZYCHODNI Szczecin, ul. Wincentego Kadubka 10/11	Plan nr	9/9/2006
TEMA:	PB – Architektura DZMIG DLA NIEPEENOSPRAWNYCH	Data:	03.2006
TRZECI. PRS.:	RZUT FRAGM. II – PIĘTRA	Skala:	1:50
OPRACOWANE	mgr inż. arch. Inga Trzasko	Projektant:	mgr inż. Barbara Górska
SPRAWDZONA	mgr inż. Barbara Górska	nr uprawnień:	127/54/88
		nr rys.:	5



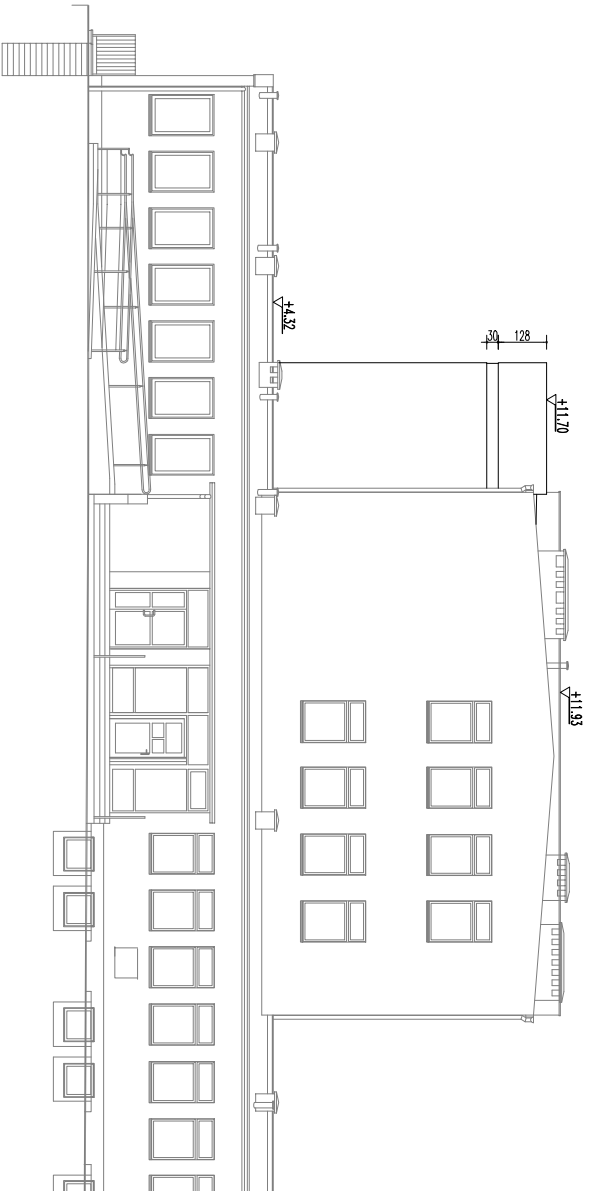
OBJEKT:	BUDYNEK PRZYCHODNI Szczecin, ul. Wincentego Kadubka 10	zest. nr	9/VI/2006
TEMA:	PB – Architektura DŹWIG DLA NIEPEŁNOSPRAWNYCH	data:	03.2006
TRZĘS: rys.:	RZUT FRAGM. DACHU	skala:	1:50
OPRACOWANE	mgr inż. arch. Iwona Trzasko	nr projektu:	127/54/88
SPRZĘDKA	mgr inż. Barbara Górska	nr rys.:	6

WARSTWY

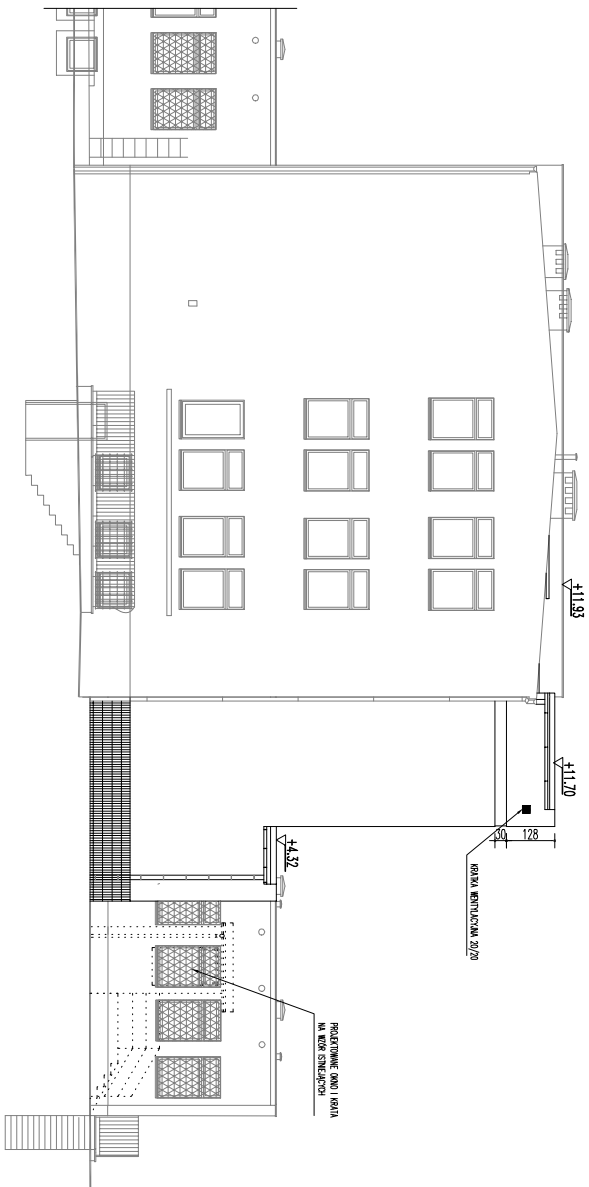
- 1- POSADZKA NA GRUNCIE:
 - TERAKOTA NA KLEJ - 1cm
 - PODKŁAD BETONOWY ZBR. SIATKA - gr.8cm
 - TELA BUDOWLANA
 - STYRODUR - 5cm
 - PAPA
 - CHUDY BETON - 10cm
- 2- ŚCIANY PAVILONU I SZYBY WINDY:
 - CEGLA - 25cm
 - STYROPIAN - 10cm(8.0 cm - cokół i pocienienie na szybie)
 - TYNK CIENKOWARSTWOWY(cokół - płytki klinierowe)
- 3- COKÓŁ PAVILONU:
 - CEGLA - 25cm
 - STYROPIAN - 8cm
 - PŁYTKI CERAMICZNE - 1cm
- 4- STROP :
 - TERAKOTA NA KLEJ - 1cm
 - PODKŁAD CEMENTOWY wyrówn.- 1.0cm
 - PŁYTA ŻELBETOWA - 12cm
 - konk. nadziemne - strop podwieszony - płyta GKgr1.25cm
- 5- STROP NAD SZYBĄ WINDY:
 - PAPA TERMOZGRZEWAJĄCA
 - WEŁNA MINERALNA, TWARDA - 15cm
 - PODKŁAD BETONOWY - 4-9cm
 - PŁYTA ŻELBETOWA - 12cm
 - TYNK pocieniony - 0.5cm
- 6- STROP NAD PAVILONEM
 - PAPA TERMOZGRZEWAJĄCA
 - PAPA PODKŁADOWA
 - WEŁNA MINERALNA, TWARDA - systemowa - 20cm
 - PODKŁAD BETONOWY w splociu 2X - 4-14cm
 - PŁYTA ŻELBETOWA - 16cm
 - TYNK pocieniony - 0.5cm



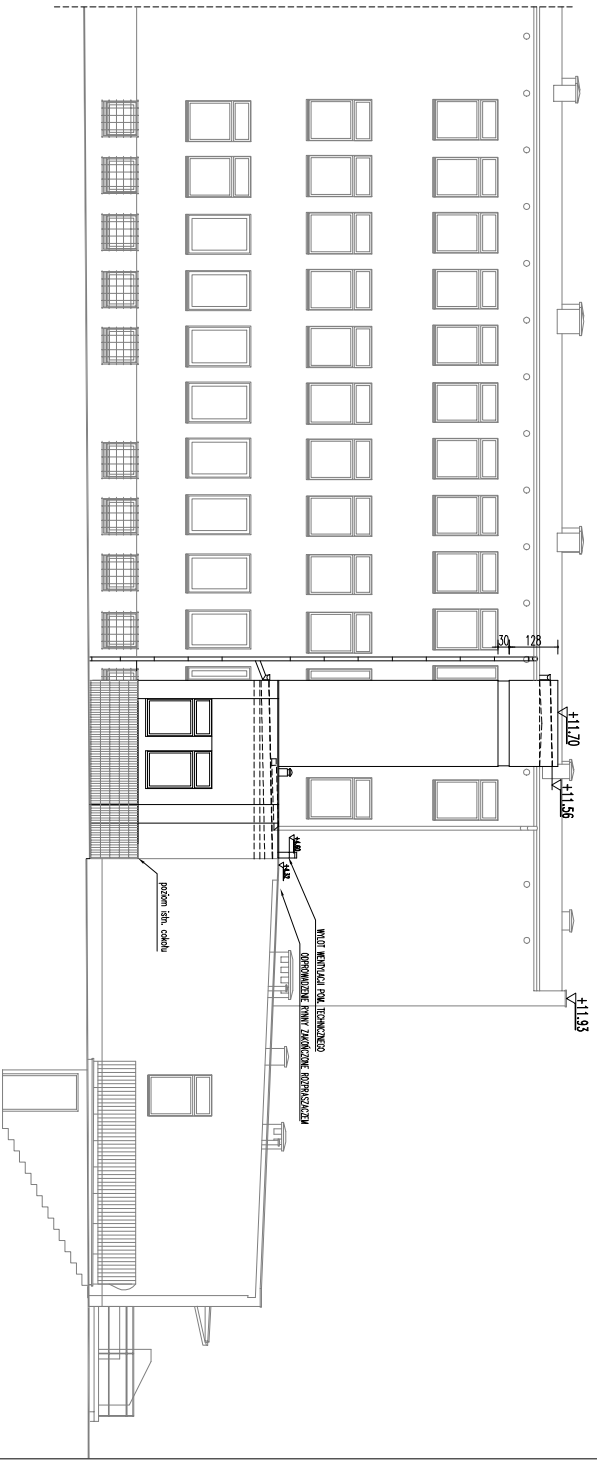
SPRAWDZKA	mgr inż. B. Wójcicki	12/7/2018	
OPRACOWANIE	mgr inż. B. Wójcicki	12/7/2018	
TYTUŁ	PRZEKROJ		
TEMAT	PRZEKROJ		
OBIEKT	BUDYNEK PRZYCHODNI		
TRACI	Szczecin, ul. Wincentego Kadłubka 10		
DATA	03/2008		
SKALA	1:50		



OBIEKT:	BUDYNEK PRZYCHODNI		
TYTUŁ:	Szczecin, ul. Wincentego Kadłubka 10		
TEMAT:	PB – Architektura DZWIĘ DLA NIEPEŁNOSPRAWNYCH		
TEMAT, nr. s.:	ELEWACJA POŁUDNIOWA		
OPRACOWANIE:	mgr inż. Izabela Iwona Trzaska	DATA:	03.2008
SPRACOWCA:	mgr inż. Izabela Iwona Trzaska	SKALA:	1:150
	nr. uprawnień: 127/Sz/88	nr. rysunku:	8



OBIEKT:	BUDYNEK PRZYCHODNI		
TYTUŁ:	Szczecin, ul. Wincentego Kadłubka 10/11		
TEMAT:	PB – Architektura		
	DZWIĘ DLA NIEPEŁNOSPRAWNYCH		
TEMAT, nr. s.:	ELEWACJA POŁNOCNIA		
OPRACOWANIE	mgr inż. Andrzej Iwona Trzaska	DATA:	03/2008
	na opracowanie: 19/2/2008		1.11.08
SPRAWDZIA	mgr inż. Andrzej Iwona Trzaska	nr. uprawnień:	12/7/52/88
			9



OBIEKT: BUDYNEK PRZYCHODNI		Data: 9/9/2008	
Lokalizacja: Szczecin, ul. Wincentego Kadłubka 10/11		Data: 03.2008	
TYTUŁ: PB – Architektura		Data: 1.11.2008	
DZIAŁANIE: DZWIĘ DLA NIEPEŁNOSPRAWNYCH		Data: 10.11.2008	
TYTUŁ: ELEMENACJA ZACHODNIA		Data: 10.11.2008	
OPRACOWANIE: mgr inż. Andrzej Wrona		Data: 10.11.2008	
SPRACOWNIA: mgr inż. Andrzej Wrona		Data: 10.11.2008	

ZESTAWIENIE STOLARKI OKIENNEJ I DRZWIOWEJ

OZNACZENIE	01 (01A)	02	03	D2 D
			okno stule	drzwi pływowe
SCHEMAT:				
WYMIARY W ŚWIETLE	So 100 (108)	56	79	So 100 S 90
OŚCIEŻY	Ho 170	175	175	Ho 2050 H 2000
PIONNICE	-	-	-	1prawe E130
PARTER	2 + (1)	-	-	2 lewe
KOND.				
I piętro	-	1	-	1 lewe
II piętro	-	1	1	-
RAZEM:	3	2	1	2
SZKLENIE:	4/16/4 FLOAT		4mm	
KOLOR:	BIAŁY	WYSOKOŚĆ JAK OKNA W ELEWACJI	BIAŁY	JAK DRZWI OBOK

UWAGI:

OKNO ZE ŚLIEMNIEM WYSOKOŚĆ JAK OKNA W ELEWACJI

okno w/m drzwi na wzór istniejących obok
okno w łączniku na wzór istniejących obok

doswialenie posednie
na wzór drzwi obok

do pom. techn. drzwi D-E130

UWAGA: - OKNA POWNNY ZAPRAWIAĆ

NORMATTYWA, INFILTRACJE POWIETRZA Z ZEWNĄTRZ
OKNA WYKONAĆ Z DREWNA KLEJONEGO MALOWANE FABRYCZNIE
- WYMIARY SPRAWDZIĆ NA BUDOWIE.

OBIEKT:	BUDYNEK PRZYCHODNI	Data:	9/9/2015
TYTUŁ:	Seczein, ul. Wincentego Kadłubka 10	DATA:	03/2016
	PB - Architektura	OPRACOWANIE:	mgr inż. Andrzej Inoza Tyżarska
	DZWIĘG DLA NIEPEŁNOSPRAWNYCH	OPRACOWANIE I DRZWIOWEJ:	mgr inż. Andrzej Inoza Tyżarska
		SPRACOWANIE:	mgr inż. Andrzej Inoza Tyżarska
			nr uprawnień: 127/54/88