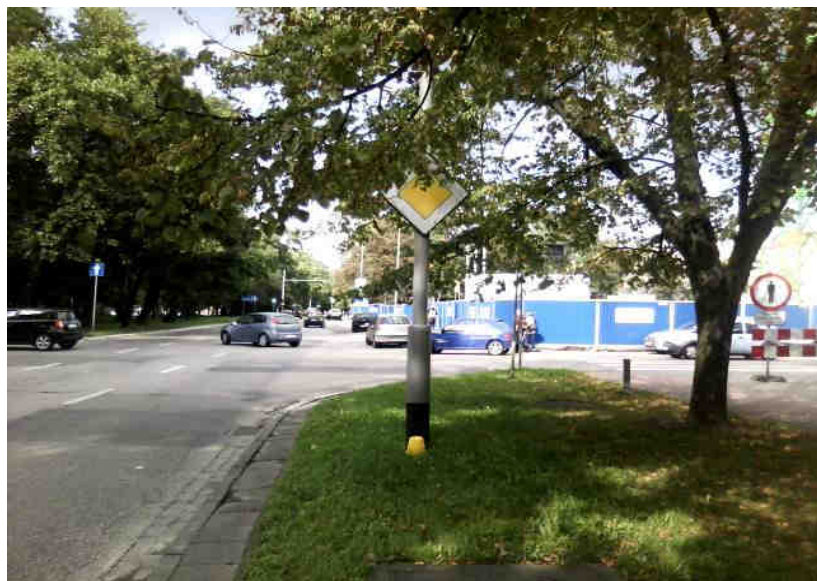
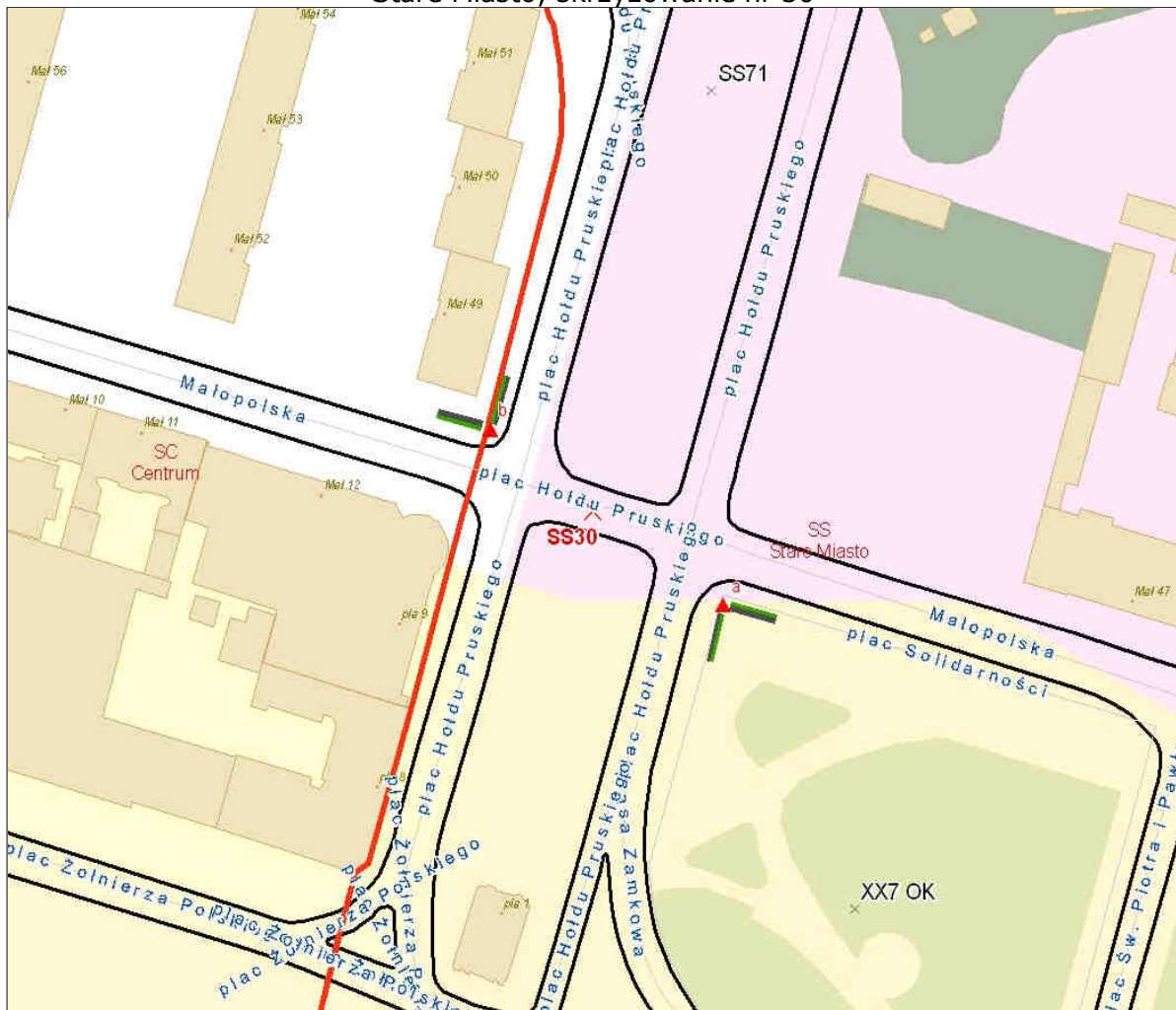


Stare Miasto, skrzyżowanie nr 30



SS30 **Słupek a** - mocowanie boczne na istniejącej konstrukcji, podciąć gałęzie, montować nad

Treść tabliczek i kolejność (wyżej/nżej) zawieszenia:



SS30 **Słupek b** - mocowanie boczne na istniejącej konstrukcji, , ,

Treść tabliczek i kolejność (wyżej/niżej) zawieszenia:

