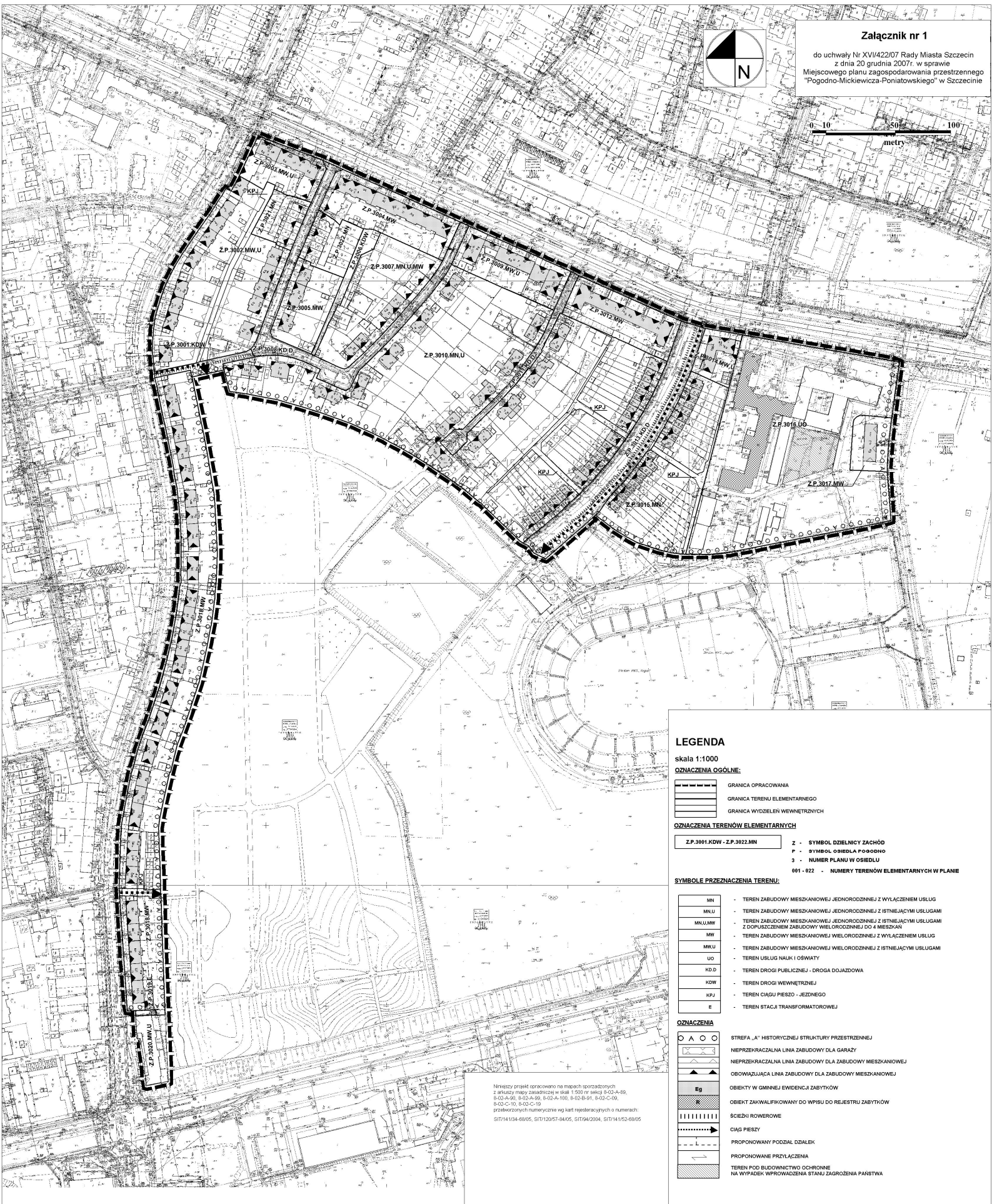


Załącznik nr 1

do uchwały Nr XVII/422/07 Rady Miasta Szczecin
z dnia 20 grudnia 2007r. w sprawie
Miejscowego planu zagospodarowania przestrzennego
"Pogodno-Mickiewicza-Poniatowskiego" w Szczecinie



0 10 50 100
metry



LEGENDA

skala 1:1000

OZNACZENIA OGÓLNE:

- GRANICA OPRACOWANIA
- GRANICA TERENU ELEMENTARNEGO
- GRANICA WYDZIELEN WEWNETRZNYCH

OZNACZENIA TERENÓW ELEMENTARNYCH

- | | |
|----------------------------|---|
| Z.P.3001.KDW - Z.P.3022.MN | Z - SYMBOL DZIELNICZY ZACHÓD |
| | F - SYMBOL OSIEDLA POGODNO |
| | P - NUMER PLANU W OSIEDLU |
| | 001 - 022 - NUMERY TERENÓW ELEMENTARNYCH W PLANIE |

SYMBOLE PRZEZNACZENIA TERENU:

- | | |
|--|---|
| | - TEREN ZABUDOWY MIESZKANIOWEJ JEDNORODZINEJ Z WYLĄCZENIEM USŁUG |
| | - TEREN ZABUDOWY MIESZKANIOWEJ JEDNORODZINEJ Z ISTNIEJĄCYMI USŁUGAMI |
| | - TEREN ZABUDOWY MIESZKANIOWEJ JEDNORODZINEJ Z ISTNIEJĄCYMI USŁUGAMI Z DOPUSZCZENIEM ZABUDOWY WIELORODZINEJ DO MIESZKAN |
| | - TEREN ZABUDOWY MIESZKANIOWEJ WIELORODZINEJ Z WYLĄCZENIEM USŁUG |
| | - TEREN ZABUDOWY MIESZKANIOWEJ WIELORODZINEJ Z ISTNIEJĄCYMI USŁUGAMI |
| | - TEREN USŁUG NAUK I OSWIATY |
| | - TEREN DROGI PUBLICZNEJ - DROGA DOJAZDOWA |
| | - TEREN DROGI WEWNĘTRZNEJ |
| | - TEREN CIĄGI PIESZO - JEZDNEGO |
| | - TEREN STACJI TRANSFORMATOROWEJ |

OZNACZENIA

- STREFA „A” HISTORYCZNEJ STRUKTURY PRZESTRZENNEJ
- NIEPRZEKRACZALNA LINIA ZABUDOWY DLA GARAZÓW
- NIEPRZEKRACZALNA LINIA ZABUDOWY DLA ZABUDOWY MIESZKANIOWEJ
- OBOWIĄZUJĄCA LINIA ZABUDOWY DLA ZABUDOWY MIESZKANIOWEJ
- OBIEKTY W GMINNEJ EWIDENCJI ZABYTKÓW
- OBIEKT ZAKWALIFIKOWANY DO WPISU DO REJESTRU ZABYTKÓW
- ŚCIEŻKA ROOWEROWE
- CIĄG PIESZY
- PROPONOWANY PODZIAŁ DZIAŁEK
- PROPONOWANE PRZYŁĄCZENIA
- TEREN POD BUDOWNICTWO OCHRONNE NA WYPADEK WPROWADZENIA STANU ZAGROŻENIA PAŃSTWA

Niniejszy projekt opracowano na mapach sporządzonych z arkuszy mapy zasadniczej w skali 1:500 nr sekcji 8-02-A-89, 8-02-A-90, 8-02-A-91, 8-02-A-92, 8-02-A-93, 8-02-B-91, 8-02-C-09, 8-02-C-10, 8-02-C-19, przebieżonych numerycznie wg kart rejestracyjnych o numerach: SIT/14 1034-6805, SIT/12057-8405, SIT/94/2004, SIT/14 1532-6805