

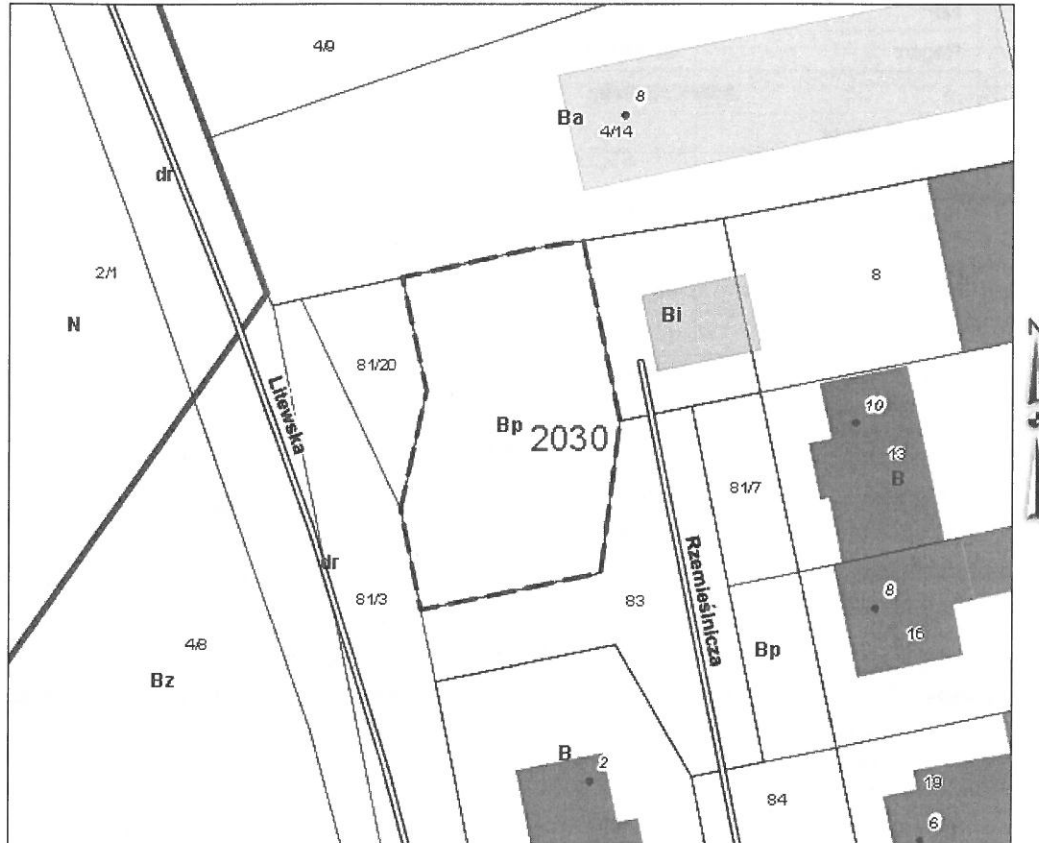
## Wyrys z mapy ewidencyjnej i wypis z rejestru gruntów

Sporządził(a): jkocik@UMSzczecin.local, 2016-11-30 14:02:15

Tylko do celów służbowych!

Dla wybranych działek: 81/21

Skala 1:500



Widoczność warstw

- Punkty adresowe
- Ulice
- Budynki ewidencyjne - EGIB
- Użytki
- Kontury klasyfikacyjne
- Działki - EGIB
- Obręby - EGIB
- Ortofotomapa 2012 - ISOK

Numer:	81/21
Identyfikator:	326201_1.2030.81/21
Powiat:	Szczecin
Jednostka ewidencyjna:	M. Szczecin
Obręb:	2030
Jednostka rejestrowa:	87
Data utworzenia obiektu:	18.11.2008 00:00:00