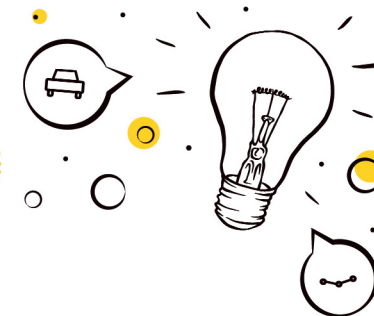


Weź sprawy w swoje ręce!

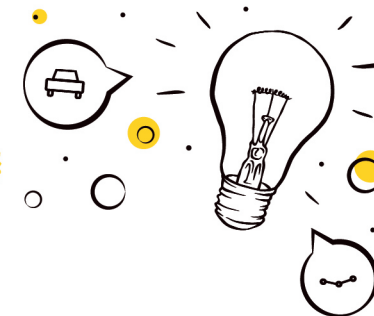
Cennik SBO

		ZŁ	Zaktualizowany cennik [zł]
ZIELEŃ MIEJSKA	Posadzenie krzewu wraz z roczną pielęgnacją (1 szt.)	35 - 100	35 - 100
	Posadzenie drzewa wraz z trzyletnią pielęgnacją (obw. pnia 14-16 cm) (1 szt.)	900 - 2 500	900 - 2 500
	Posadzenie drzewa wraz z trzyletnią pielęgnacją (obw. pnia 30-50 cm) (1 szt.)	3 000 - 6 500	3 000 - 6 500
	Ustawienie donicy z drzewem (1 szt.)	3 000 - 5 000	3 000 - 5 000
	Założenie łąki kwietnej zamiast trawnika (1 m2)	30 - 55	30 - 55
	Urządzenie trawnika z siewu (1 m2)	15 - 25	15 - 25
	Urządzenie trawnika z rolki (1 m2)	25 - 50	25 - 50
	Założenie kwietnika, rabaty bylinowej lub kompozycji traw ozdobnych (1 m2)	100 - 250	100 - 250
	Posadzenie żywopłotu jednorzędowego z roczną pielęgnacją (10 m.b.)	700 - 1 000	700 - 1 000
	Posadzenie pnącza przy istniejącej podporze (1 szt.)	80 - 100	80 - 100
	Dokumentacja projektowa i nadzory	1 500 - 10 000	1 500 - 10 000
REKREACJA I WYPOCZYNEK	Założenie „parku kieszonkowego” (1 000 m2=0,1 ha)	220 000 - 900 000	220 - 900 000
	Zagospodarowanie terenu istniejącego parku (10 000 m2=1ha)	900 000 - 1 250 000	900 - 2 000 000
	Zagospodarowanie nowego parku na dotychczasowym nieużytku (10 000 m2=1ha)	1 250 000 - 2 500 000	1 250 000 - 3 500 000
	Budowa nowego w pełni wyposażonego małego placu zabaw (ogrodzenie, nawierzchnia, ławki, kosze, urządzenia zabawowe, pow. do 200 m2)	80 000 - 180 000	80 000 - 180 000
	Budowa nowego w pełni wyposażonego średniego placu zabaw (ogrodzenie, nawierzchnia, ławki, kosze, urządzenia zabawowe, pow. 200-500 m2)	180 000 - 500 000	180 000 - 500 000
	Budowa nowego w pełni wyposażonego dużego placu zabaw (ogrodzenie, nawierzchnia, ławki, kosze, urządzenia zabawowe, pow. 500-2 000 m2)	500 000 - 1 250 000	500 000 - 1 250 000
	Remont istniejącego średniego placu zabaw (o powierzchni 200-500 m2, np. wymiana nawierzchni, ogrodzenia, ograodzenia)	120 000 - 450 000	120 000 - 450 000
	Nawierzchnia bezpieczna poliuretanowa	380 - 480 / m2	380 - 680 / m2



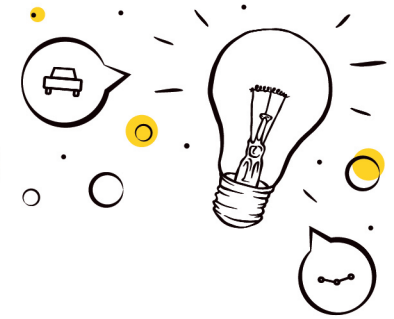
Weź sprawy w swoje ręce!

REKREACJA I WYPOCZYNEK	Nawierzchnia bezpieczna z piasku płukanego	30 - 50 / m ²	50 - 80 / m ²
	Nawierzchnia bezpieczna trawiasta	80 - 150 / m ²	80 - 150 / m ²
	Ogrodzenie placu zabaw (metalowe zabezpieczone antykorozyjnie)	od 400 / m.b.	od 400 / m.b.
	Wykonanie alejki parkowej z kostki, bruku, klinkieru, betonu	250 - 400 / m ²	250 - 600 m ²
	Wykonanie alejki parkowej mineralnej - żwirowej, tłuczniowej	100 - 250 / m ²	250 - 600 m ²
	Wybieg dla psów (ogrodzenie, nawierzchnie, oświetlenie, wyposażenie, pow. 1 000-2 000 m ²)	140 000 - 220 000	140 000 - 220 000
	Siłownia pod chmurką (nawierzchnia, 5-10 urządzeń, pow. do 150 m ²)	45 000 - 80 000	45 000 - 80 000
	Street Workout (nawierzchnia, duży zestaw - ok. 10 rodzajów ćwiczeń, pow. do 150 m ²)	45 000 - 80 000	45 000 - 150 000
	Ławka parkowa z katalogu mebli miejskich	od 1 200	od 1 200
	Kosz śmietnikowy z katalogu mebli miejskich	od 500	od 500
	Stojak rowerowy w parku	od 400	od 400
	Ustawienie latarni parkowej	od 8 000	od 8 000
	Dokumentacja projektowa i nadzory	5 000 - 60 000	5 000 - 130 000
REKREACJA I WYPOCZYNEK W LASACH MIEJSKICH	Wiata drewniana o powierzchni do 35 m ²	od 35 000	od 40 000
	Wiata drewniana o powierzchni do 25 m ²	od 25 000	od 30 000
	Wiata drewniana o powierzchni do 15 m ²	od 15 000	od 20 000
	Ławka	od 600	od 1 500
	Ławostół	od 2 500	od 2 500
	Ławostół zadaszony	od 4 000	od 4 000
	Kosz śmietnikowy	od 350	od 350
	Tablica edukacyjna/informacyjna	od 800	od 800
	Ogrodzenie leśne	od 150 / m.b.	od 150 / m.b.
	Wykonanie pieszej alejki leśnej (nawierzchnia mineralna na podbudowie tłuczniowej)	od 90 / m.b.	od 180 / m.b.
	Dokumentacja projektowa i nadzory	1 500 - 25 000	1 500 - 25 000



Weź sprawy w swoje ręce!

ARCHITEKTURA	Budowa boiska wielofunkcyjnego (do 2 000 m2)	od 650 / m2	od 650 / m2
	Budowa boiska z nawierzchnią poliuretanową (1 400 m2)	od 1 400 000	od 1 400 000
	Budowa boiska z nawierzchnią ze sztucznej trawy (1 400 m2)	od 1 000 000	od 1 000 000
	Ustawienie jednego słupa oświetleniowego	od 8 000 do 18 000	od 8 000 do 18 000
	Plac do kalisteniki i parkour	od 200 000	od 200 000
	Budowa toru „pumptrack” (do 1 000 m2, dł. toru około 200 m.b.)	od 500 000	od 500 000
	Skatepark monolityczny betonowy (do 800 m2)	od 1 350 000	od 1 350 000
	Skatepark z prefabrykatów lub konstrukcji stalowo-drewnianych (do 800 m2)	od 600 000	od 600 000
Dokumentacja projektowa i nadzory	5 000 - 60 000	5 000 - 120 000	
INFRASTRUKTURA DROGOWA	Budowa jezdni, asfalt (1 m2)	300 - 600	450 - 700
	Budowa chodnika (1 m2)	250 - 300	250 - 300
	Budowa drogi rowerowej, asfalt (1 m2)	250 - 350	300 - 350
	Budowa progu zwalniającego wraz z oznakowaniem i projektem organizacji ruchu (1 szt.)	10 000	12 000
	Remont jezdni - wykonanie nakładki asfaltowej 3-6 cm (1 m2)	150 - 200	180 - 230
	Całkowity remont drogi (1 m2)	250 - 400	400 - 650
	Remont ścieżki rowerowej (1 m2)	150 - 250	150 - 250
	Remont chodnika (1 m2)	100 - 150	120 - 180
	Ustawienie podpórki dla rowerzystów przy przejazdach przez jezdnię (1 szt.)	700	750
	Budowa miejsca parkingowego	200 - 250 / m2	230 - 280 / m2
	Remont miejsca parkingowego (1 szt.)	150 - 250 / m2	180 - 250 / m2
	Wyznaczenie kontrapasu (1 m2)	16 - 61	16 - 70
	Zakup i montaż typowej wiaty przystankowej na istniejącym przystanku	8 000 - 25 000	8 000 - 25 000
Ekran akustyczny (1 m2)	600	850	



Weź sprawy w swoje ręce!

INFRASTRUKTURA DROGOWA	Zmiana oznakowania poziomego cienkowarstwowego (1 m2)	60	65
	Zmiana oznakowania poziomego grubowarstwowego (1 m2)	100	115
	Ustawienie pojedynczego słupka ze znakiem pionowym	400	400
	Ustawienie znaku D-6 „przejście dla pieszych” na tle folii odblaskowo-fluorescencyjnej	400	400
	Zamontowanie aktywnego przejścia dla pieszych - światło pulsujące	6 000	50 000
	Zamontowanie sygnalizacji świetlnej - sygnalizacja 4-włotowa (projekt + budowa)	300 000	320 000
	Ustawienie pojedynczego słupka blokującego	250	250 - 1050
	Gumowo - plastikowe azyle dla pieszych, rowerzystów (1 szt.)	200	200
	Ustawienie lampy ulicznej z zasilaniem i dokumentacją projektowo-kosztorysową (1 szt.)	11 000	14 000
	Wykonanie barierki ochronnej/ogrodzenia (1 przęsło 2x1 m wraz ze słupkami)	1 000	1 000
	Wyznaczenie przejścia dla pieszych na jezdni o szerokości 6 m	1 000	1 000
	Wymiana nawierzchni dróg (1 m2)	60 - 100	70 - 120
	Wyznaczenie pasa rowerowego na jezdni (100 m.b.) - wraz z projektem	4 000	4 500
	Budowa zatoki dla autobusów miejskich (1 m2)	270 - 350	310 - 400
Dokumentacja projektowa i nadzory	3 000 - 100 000	3 000 - 120 000	