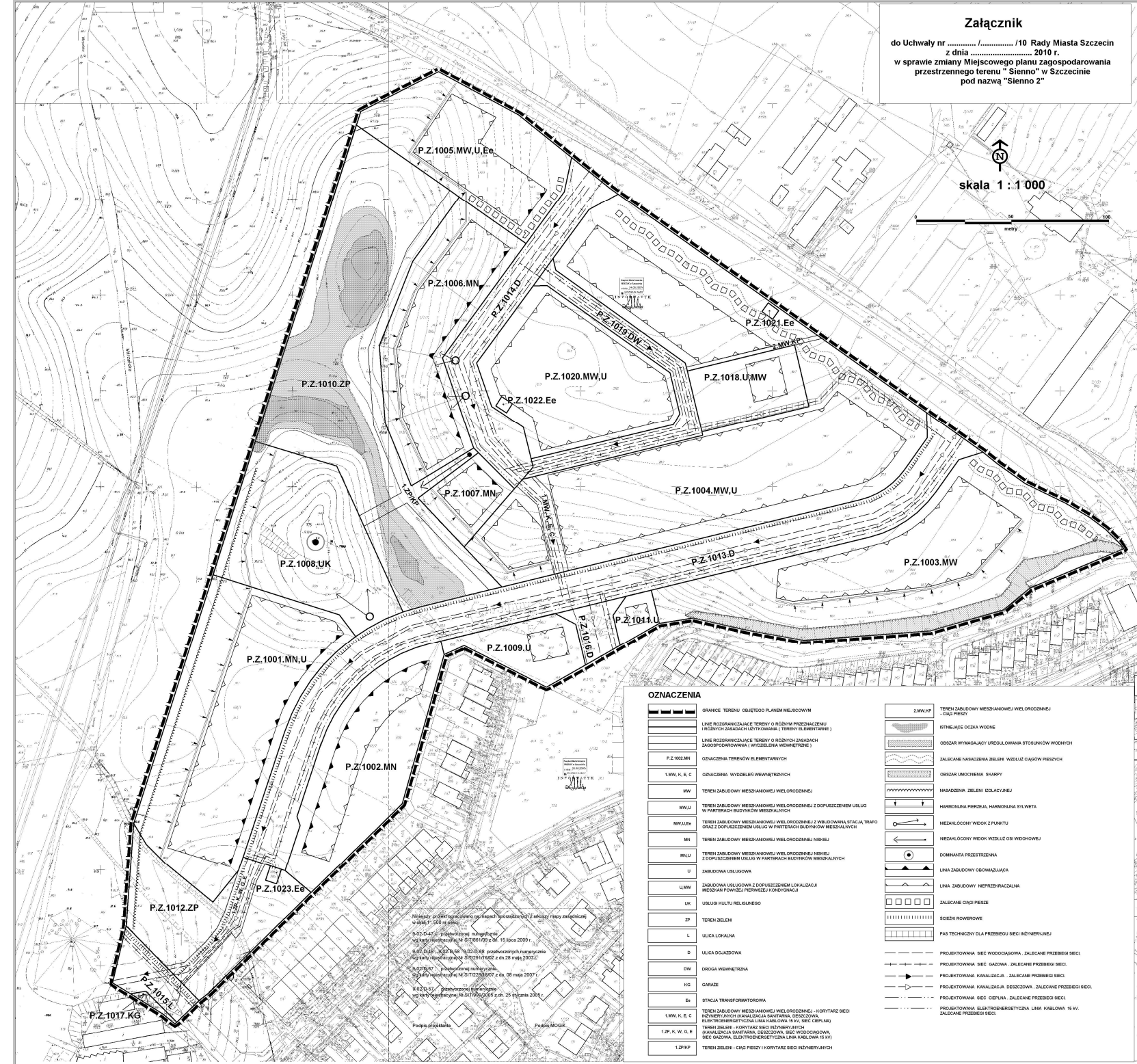
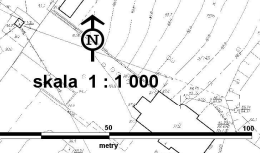


Załącznik

do Uchwały nr /10 Rady Miasta Szczecin
z dnia 2010 r.
w sprawie zmiany Miejscowego planu zagospodarowania
przestrzennego terenu "Siemno" w Szczecinie
pod nazwą "Siemno 2"



Nota: projekt poglądowy. Wykazanie granic terenów w skali 1:500.
 0,000.017 - przebieganie kanalizacji w skali 1:500 (projekt z dnia 15 lipca 2009 r.)
 0,000.043 - 0,000.068 - przebieganie kanalizacji w skali 1:500 (projekt z dnia 28 maja 2007 r.)
 0,023.067 - przebieganie kanalizacji w skali 1:500 (projekt z dnia 08 maja 2007 r.)
 0,023.067 - przebieganie kanalizacji w skali 1:500 (projekt z dnia 08 maja 2007 r.)
 0,023.067 - przebieganie kanalizacji w skali 1:500 (projekt z dnia 25 sierpnia 2007 r.)

OZNACZENIA	
	GRANICE TERENU OBJĘTEGO PLANEM MIEJSKIM
	LINE ROZGRANICZAJĄCE TERENY O RÓŻNYM PRZEZNACZENIU I RÓŻNYCH ZASADACH UŻYTKOWANIA (TERENY ELEMENTARNE)
	LINE ROZGRANICZAJĄCE TERENY O RÓŻNYCH ZASADACH ZAGOSPODAROWANIA (WYDZIAŁA WYKONAWCZE)
	OZNACZENIA TERENÓW ELEMENTARNYCH
	OZNACZENIA WYDZIAŁÓW WĘTRZNYCH
	TEREN ZABUDOWY MIESZKANIOWEJ WIELORODZINNEJ
	TEREN ZABUDOWY MIESZKANIOWEJ WIELORODZINNEJ Z DOPUSZCZENIEM USŁUG W PARTERACH BUDYNKÓW MIESZKALNYCH
	TEREN ZABUDOWY MIESZKANIOWEJ WIELORODZINNEJ Z WIELODZIĄCĄ STACJĄ TRAFID I DOPUSZCZENIEM USŁUG W PARTERACH BUDYNKÓW MIESZKALNYCH
	TEREN ZABUDOWY MIESZKANIOWEJ WIELORODZINNEJ NISKIEJ
	TEREN ZABUDOWY MIESZKANIOWEJ WIELORODZINNEJ NISKIEJ Z DOPUSZCZENIEM USŁUG W PARTERACH BUDYNKÓW MIESZKALNYCH
	ZABUDOWA USŁUGOWA
	ZABUDOWA USŁUGOWA Z DOPUSZCZENIEM LOKALIZACJI MIEJAZI POWYŻU PIKNIKI W HONORYFIACJI
	USŁUGI KULTURY RELIGIJNEJ
	TEREN DZIAŁKI
	ULICA LOKALNA
	ULICA GŁÓWNA
	DROGA WEWNĘTRZNA
	GARAŻE
	STACJA TRANSFORMATOROWA
	TEREN ZABUDOWY MIESZKANIOWEJ WIELORODZINNEJ, KORYTARZ BIEGI KORYTARZY WYKONAWCZEJ MANEŻERII SAMARNA, DESZCZOWA ELEKTROENERGETYCZNA LINA KABLOWA 19 KV, ŚCIEK (100KV)
	TEREN DZIAŁKI - KORYTARZ BIEGI KORYTARZY WYKONAWCZEJ MANEŻERII SAMARNA, DESZCZOWA ELEKTROENERGETYCZNA LINA KABLOWA 19 KV, ŚCIEK (100KV)
	TEREN DZIAŁKI - KORYTARZ BIEGI KORYTARZY WYKONAWCZEJ MANEŻERII SAMARNA, DESZCZOWA ELEKTROENERGETYCZNA LINA KABLOWA 19 KV, ŚCIEK (100KV)
	TEREN DZIAŁKI - CIĄG PRZEWODNIECÓW SIŁY NIEWYKONAWCZEJ
	TEREN ZABUDOWY MIESZKANIOWEJ WIELORODZINNEJ
	ISTNIĄCE CIEKIA WODNE
	OBZAR WYMAGAJĄCY URZĘDOWANA STOKIANKI WODNYCH
	ZALECANE HARMONIZACJA DZIAŁKI WZGLĘD CIEKIA WODNYCH
	OBZAR UMOCNIENIA SKARPY
	HARMONIZACJA ZELENISZCZAKIEM
	HARMONIZACJA PRZEDZIAŁA HARMONIZACJA SIŁWETA
	NEZAKŁOCYNY WIDOK Z PUNKTU
	NEZAKŁOCYNY WIDOK WZGLĘD OSI WODNOCIEJ
	DOMINANTA PRZESTRZENNA
	LINA ZABUDOWY OBROWADZAJĄCA
	LINA ZABUDOWY NIEPRZEMRZAJĄCA
	ZALECANE CIĄGI PRZEWODNIECÓW
	ŚCIEKI POWRODOWE
	PAK TECHNICZNY DLA PRZEBIEGU BIEGI NIEWYKONAWCZEJ
	PROJEKTOWANA ŚCIEK WODOCIEGOWNA - ZALECANE PRZEBIEGI ŚCIEKI
	PROJEKTOWANA ŚCIEK GAZOWA - ZALECANE PRZEBIEGI ŚCIEKI
	PROJEKTOWANA KANALIZACJA - ZALECANE PRZEBIEGI ŚCIEKI
	PROJEKTOWANA KANALIZACJA DESZCZOWA - ZALECANE PRZEBIEGI ŚCIEKI
	PROJEKTOWANA ŚCIEK CIEPLINA - ZALECANE PRZEBIEGI ŚCIEKI
	PROJEKTOWANA ELEKTROENERGETYCZNA LINA KABLOWA 19 KV - ZALECANE PRZEBIEGI ŚCIEKI