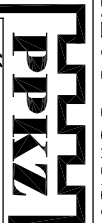


OZNACZENIA:

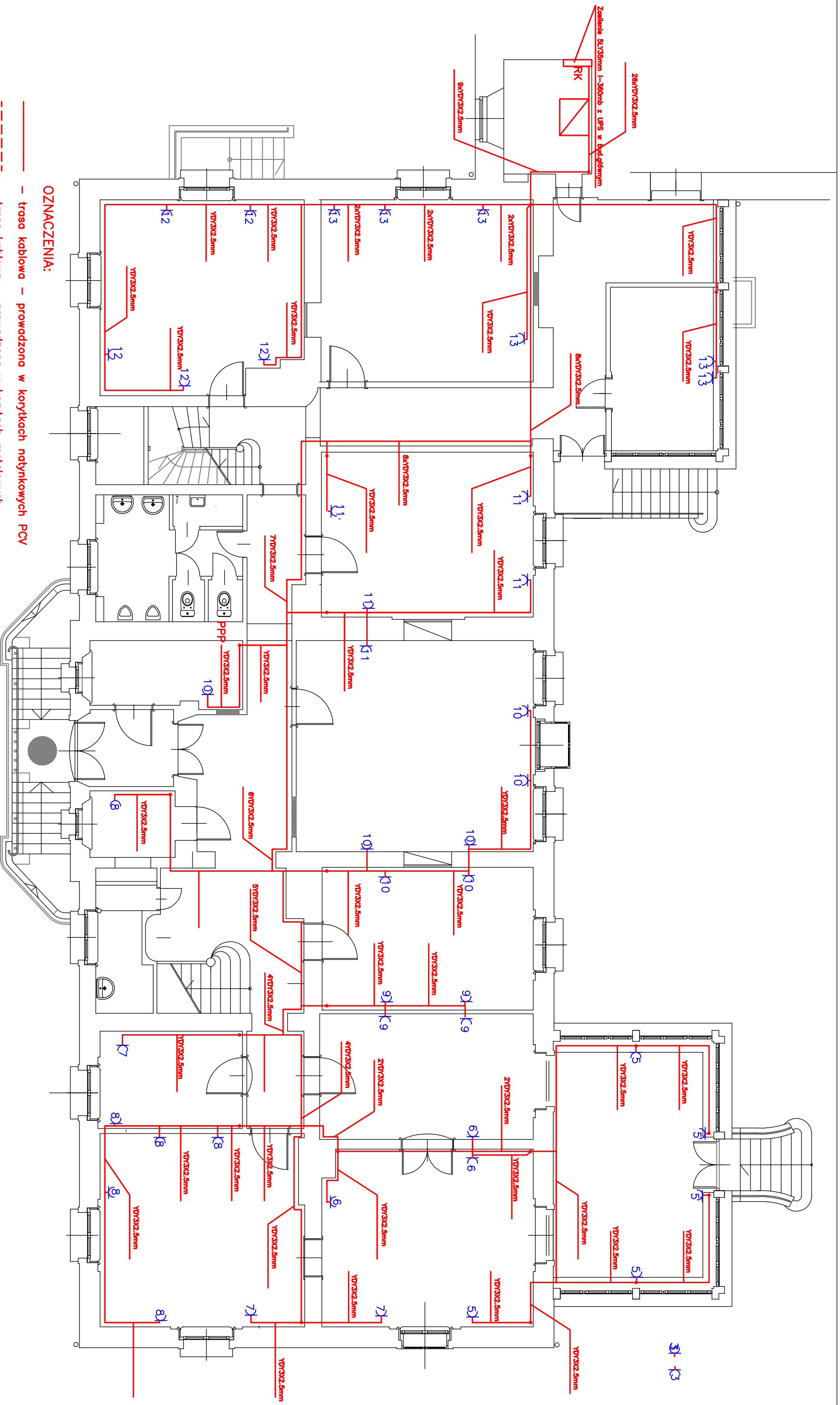
- trasa kablowa – prowadzona w korytkach nadynkowych PCV
- - - trasa kablowa – prowadzona w korytkach metalowych
- pionowe prowadzenie kabli – zmiana poziomu prowadzenia trasy
- PEL podwójne gniazdo elektryczne

RZUT PIWNIC



PRACOWNIA PROJEKTOWA KONSERWACJI ZABYTKÓW
 Spółka z o.o.
 ul. Zielonogórska 35, 71-084 SZCZECIN, tel 4530922 tel/fax 4530850

PRZECIĄG: Remont budynku przy ul Szymanowskiego 2 w Szczecinie P.B.-Instalacje elektryczne zasilające sieć komputerowa		NR ZLECENIA: W01-1/S/2230/21/06
PROJEKTANT: mgr inż. Hanna Właszczuk Nr uprawnień: 23/sz/84	DATA: 04.2006	SKALA: 1:50
SPRAWDZIŁ: mgr inż. Aleksander Wieczorkiewicz Nr uprawnień: 53/sz/78	NR RYS.: 1	



OZNACZENIA:

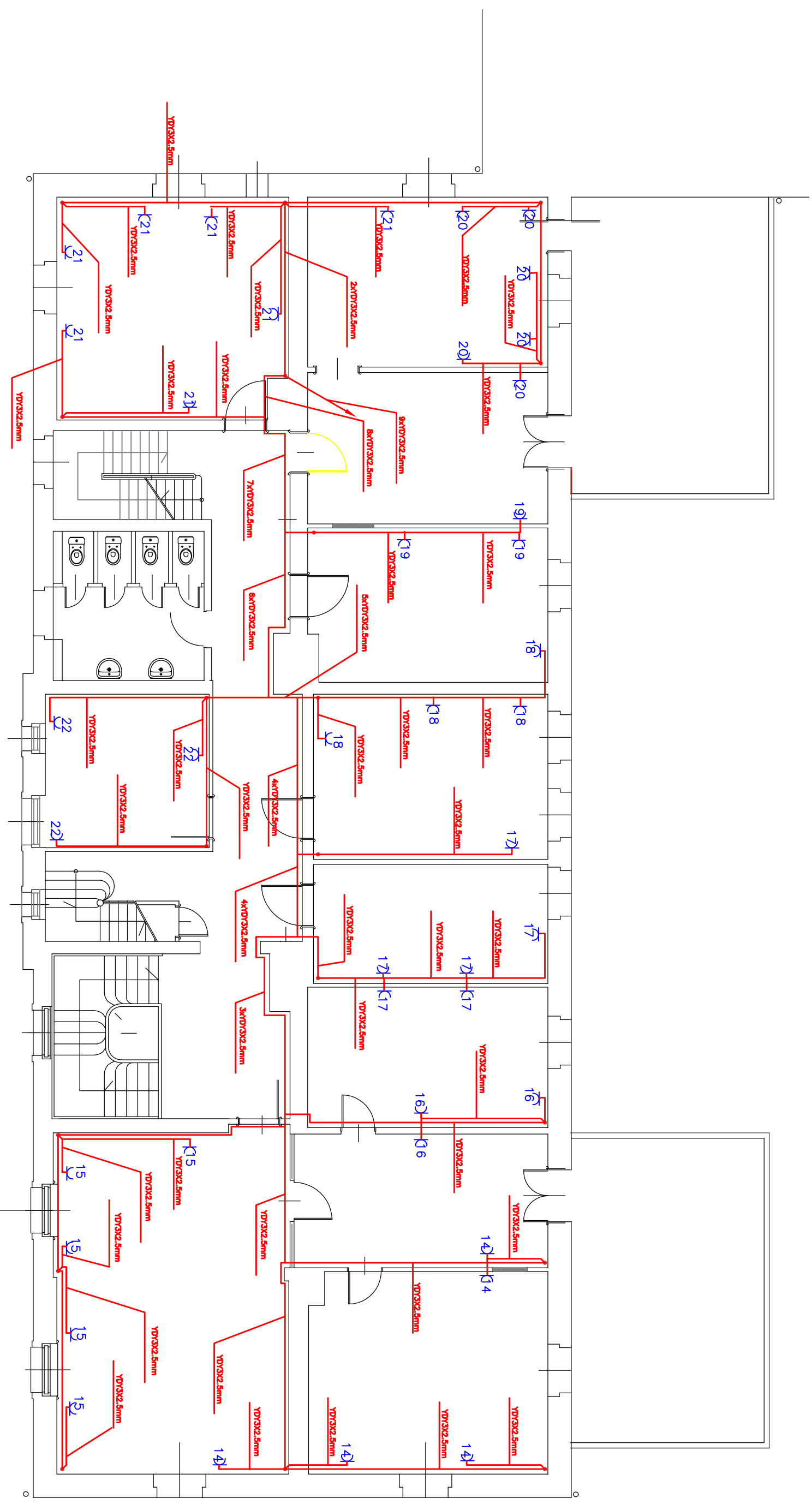
- trasa kablowa — prowadzona w korytkach natynkowych PCV
- - - trasa kablowa — prowadzona w korytkach metalowych
- pionowe prowadzenie kabli — zmiana poziomu prowadzenia trasy
- PEL podwójne gniazdo elektryczne

RZUT PARTERU

PPKZ PRACOWNIA PROJEKTOWA KONSERWACJI ZABYTKÓW
 Spółka z o.o.
 ul. Zielonogórska 35, 71-084 SZCZECIN, tel 4530922 tel/fax 4530850

Remont budynku przy ul Szymanowskiego 2 w Szczecinie
 P.B.-Instalacje elektryczne zasilające
 sieć komputerowa

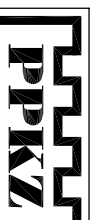
PROJEKTANT:	mgr inż. Hanna Właszczuk	NR. ZLEC.:	W01-1/S/
SPRACOWUJĄCY:	mgr inż. Aleksander Wieczorkiewicz	DATA:	22/20/21/06
SKALA:	1:50	NR. RYS.:	2



OZNACZENIA:

- trasa kablowa — prowadzona w korytkach natynkowych PCV
- - - trasa kablowa — prowadzona w korytkach metalowych
- pionowe prowadzenie kabli — zmiana poziomu prowadzenia trasy
- PEL podwójne gniazdo elektryczne

RZUT PIĘTRA



PRACOWNIA PROJEKTOWA KONSERWACJI ZABYTÓW

Spółka z o.o.

ul. Zielonogórska 35, 71-084 SZCZECIN, tel. 4530922 tel./fax 4530850

TEMAT:

Remont budynku przy ul. Szymanowskiego 2 w Szczecinie
P.B.-Instalacje elektryczne zasilające
sieć komputeryowa

NR ZLECENIA:

W01-1/S/

2/230/21/06

DATA:

04.2006

SKALA:

1:50

PROJEKTANT:

mgr inż. Hanna Wiaszczyk

SPRAWDZIL:

mgr inż. Aleksander Wieczorkiewicz

NR RYS.: 3

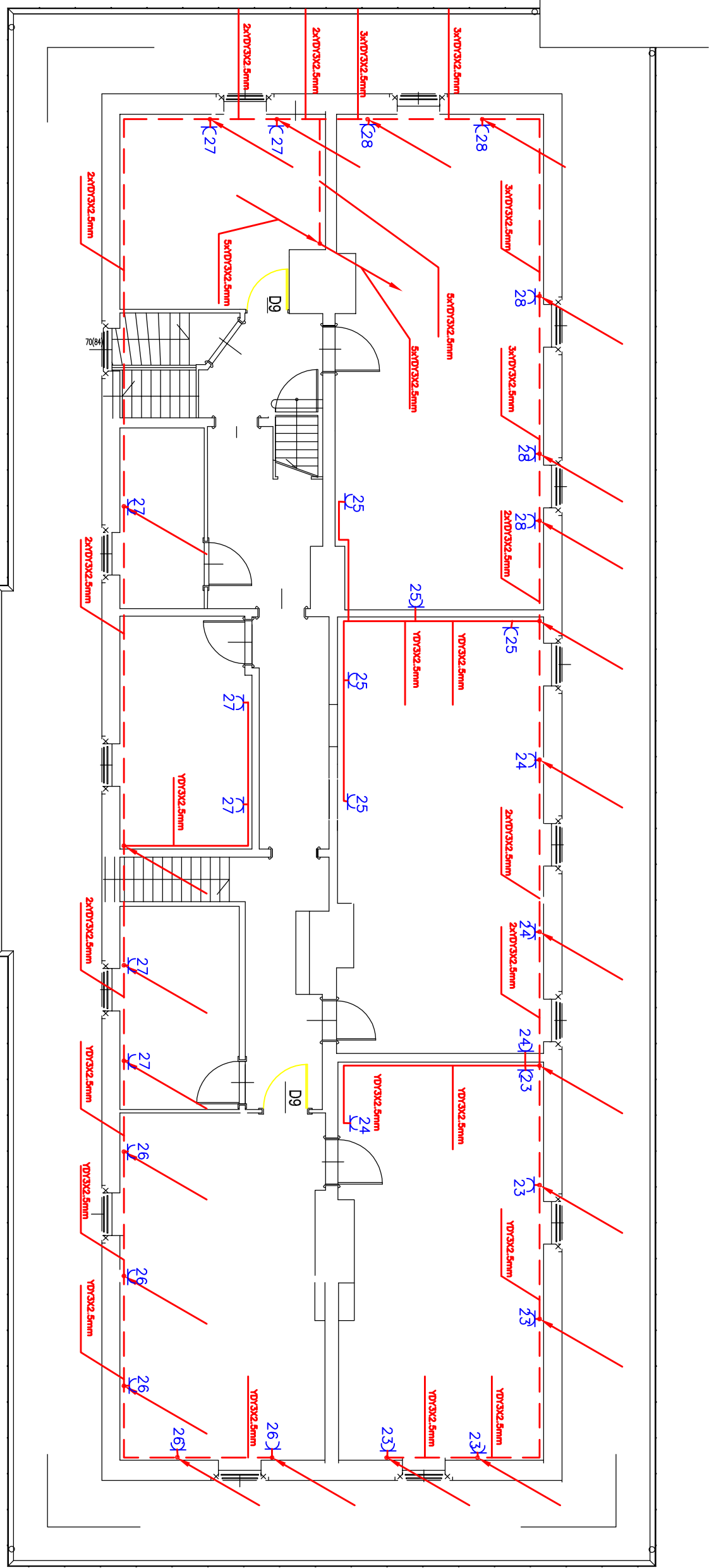
PROJEKTANT:

mgr inż. Hanna Wiaszczyk

SPRAWDZIL:

mgr inż. Aleksander Wieczorkiewicz

NR RYS.: 3



OZNACZENIA:

- trasa kablowa — prowadzona w korytkach natynkowych PCV
- - - trasa kablowa — prowadzona w korytkach metalowych
- pionowe prowadzenie kabli — zmiana poziomu prowadzenia trasy
- PEL podwójne gniazdo elektryczne

RZUT PODDASZA



PRACOWNIA PROJEKTOWA KONSERWACJI ZABYTKÓW

Spółka z o.o.

ul. Zielonogórska 35, 71-084 SZCZECIN, tel. 4530922 tel./fax 4530850

TRZECI:

Remont budynku przy ul. Szymanowskiego 2 w Szczecinie

P.B.-Instalacje elektryczne zasilające

sieć komputerowa

NR ZLECENIA:

W01-1/25/

2230/21/06

DATA:

04.2006

PROJEKTANT:

mgr inż. Hanna Wiaszczyk

Nr uprawnień: 23/Sz/84

SPRAWDZICZ:

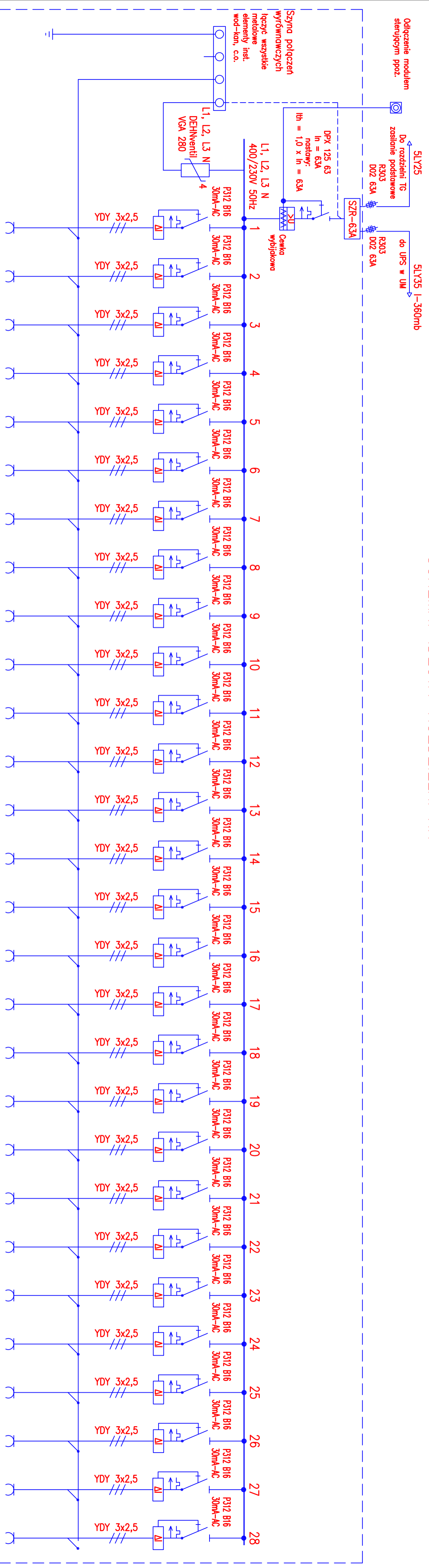
mgr inż. Aleksander Wieczorkiewicz

Nr uprawnień: 53/Sz/78

NR RYS.: 4

SKALA: 1:50

SCHEMAT IDEOWY ROZDZIELNI RK



Pzai=52.0KW
Pobi=26.0KW
Kj=0,5

Ochrona przeciwporażeniowa
przez samoczynne wyłączenie zasilania

ROZDZIELNIA RK

PPKW	PRACOWNIA PROJEKTOWA KONSERWACJI ZABITKOW SPOŁKA z o.o. ul. Żelazna 36, 71-064 SZCZEPANÓW, tel. 439923 147/439980
Temat:	Remont budynku przy ul. Szamotawskiego 2 w Szczepanowie
Projektant:	P.B. Instalacje elektryczne zasilające sieć komputerowa.
Pracownik:	mgr inż. Hanna Wyszczuk
Pracownik:	mgr inż. Hanna Wyszczuk
Pracownik:	mgr inż. Aleksander Wierczakiewicz
Pracownik:	mgr inż. Aleksander Wierczakiewicz
Strona:	nr rys. 5.