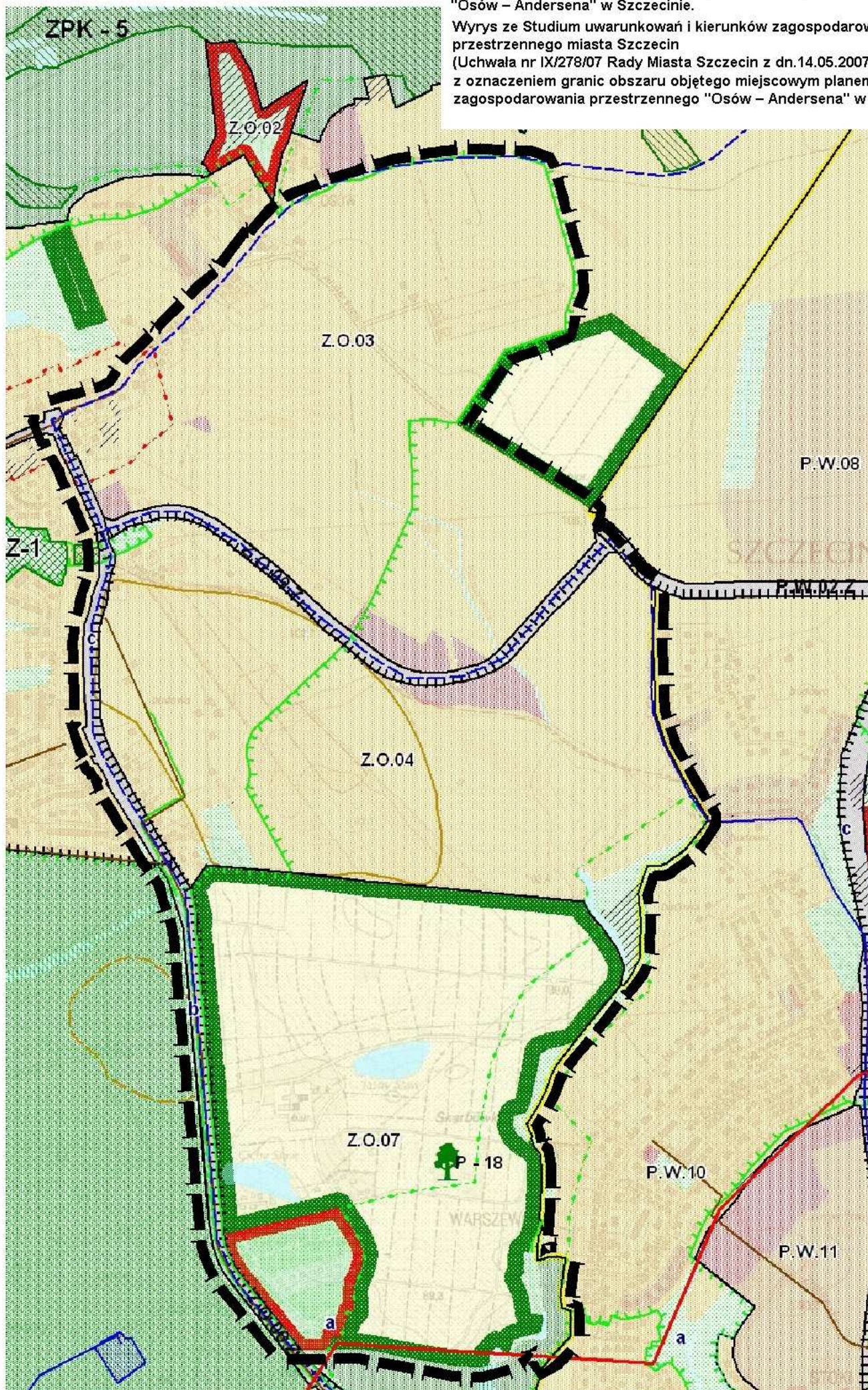


Załącznik Nr 2/1
do uchwały Nr Rady Miasta Szczecin z dn.....2008r.
w sprawie Miejscowego planu zagospodarowania przestrzennego
"Osów – Andersena" w Szczecinie.

Wyrys ze Studium uwarunkowań i kierunków zagospodarowania
przestrzennego miasta Szczecin
(Uchwała nr IX/278/07 Rady Miasta Szczecin z dn.14.05.2007r.)
z oznaczeniem granic obszaru objętego miejscowym planem
zagospodarowania przestrzennego "Osów – Andersena" w Szczecinie



skala 1 : 10 000