

Szczecin 2020

Program rozwoju miasta w nowej perspektywie UE

- Założenia programu do konsultacji społecznych -



Spotkanie konsultacyjne
– Dzielnic Prawobrzeże
Szczecin, dn. 21.05.2014 r.

SZCZECIN 2020 – Program rozwoju miasta w nowej perspektywie UE

Dziś, w przededniu nowego rozdania europejskiego na lata 2014 – 2020 zapraszam do konsultacji nad **Szczecin 2020** - programem, który wyznaczy kierunki nadchodzących zmian w naszym mieście.

Moim celem jest zebranie opinii o programie po to, aby działania podejmowane w Szczecinie w kolejnym okresie wykorzystywania środków unijnych, zaspokajały potrzeby jak największej ilości Mieszkańców.

Chcę, aby Szczecinianie wskazali, które pomysły są trafione i sensowe, co pomoże stworzyć najlepsze z możliwych warunków do rozwoju miasta i zapewni wspólną satysfakcję każdemu z nas.

Konsultacje społeczne potrwać do 30 września 2014 r. tak, żeby każdy miał szansę zdecydować o tym, jaki może być Szczecin w 2020 roku.

Program Szczecin 2020 – nakreśla kierunki spójne z celami określonymi w Strategii Rozwoju Szczecina 2025 :

- **Praca**
- **Edukacja**
- **Otoczenie**
- **Współdecydowanie**



Szczecin 2020 / PRACA

Mamy trzy istotne atuty:

1. Dostęp do wody – co umożliwi wielkogabarytową produkcję;
2. Absolwentów uczelni wyższych, poszukiwanych w branżach technicznych;
3. Dobre skomunikowanie drogowe z Europą Zachodnią;

Czego zatem potrzebujemy?

Potrzebujemy aktywnych działań związanych z branżą morską i logistyczną. Działania z tego obszaru wpisują się w inicjatywę powołania **Nadodrzańskiego Korytarza Logistyczno-Przemysłowego**, który jest naszą szczecińską propozycją dla rozwoju tej części Polski przy wsparciu Rządu RP.

Potrzebujemy:

- 12,5 m dla Szczecina;
- Nowego wjazdu do portu - węzła Łasztownia;
- Morskiej Strefy Przemysłowej – wsparcia dla Przedsiębiorców;
- Strefy „Północ” – wsparcia dla terenów poprzemysłowych;

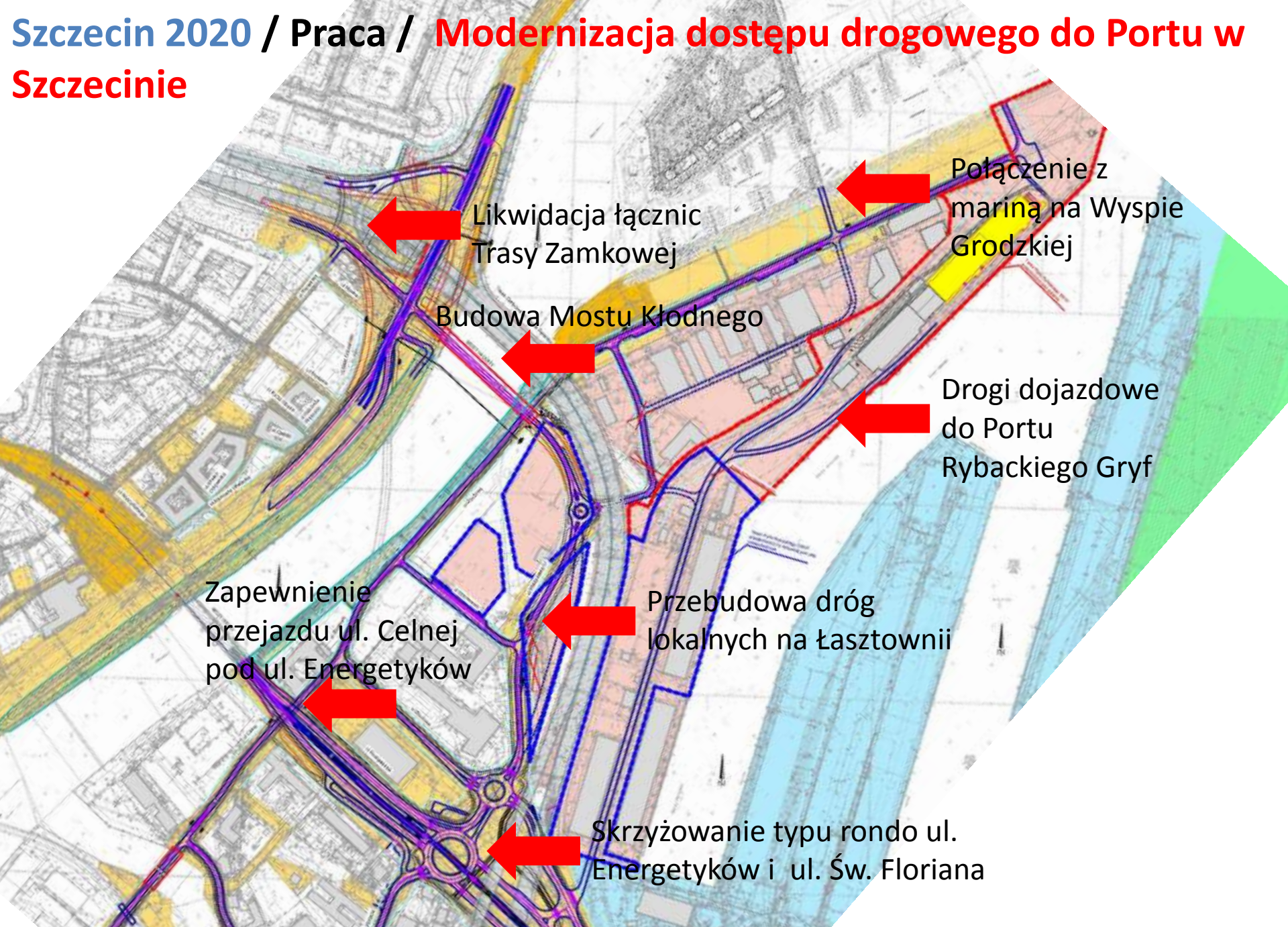
Szczecin 2020 / Praca / Modernizacja dostępu drogowego do Portu w Szczecinie



Szczecin 2020 / Praca / **Modernizacja dostępu drogowego do Portu w Szczecinie**



Szczecin 2020 / Praca / **Modernizacja dostępu drogowego do Portu w Szczecinie**



Likwidacja łącznic
Trasy Zamkowej



Połączenie z
mariną na Wyspie
Grodzkiej



Budowa Mostu Kłodnego



Drogi dojazdowe
do Portu
Rybackiego Gryf



Zapewnienie
przejazdu ul. Celnej
pod ul. Energetyków



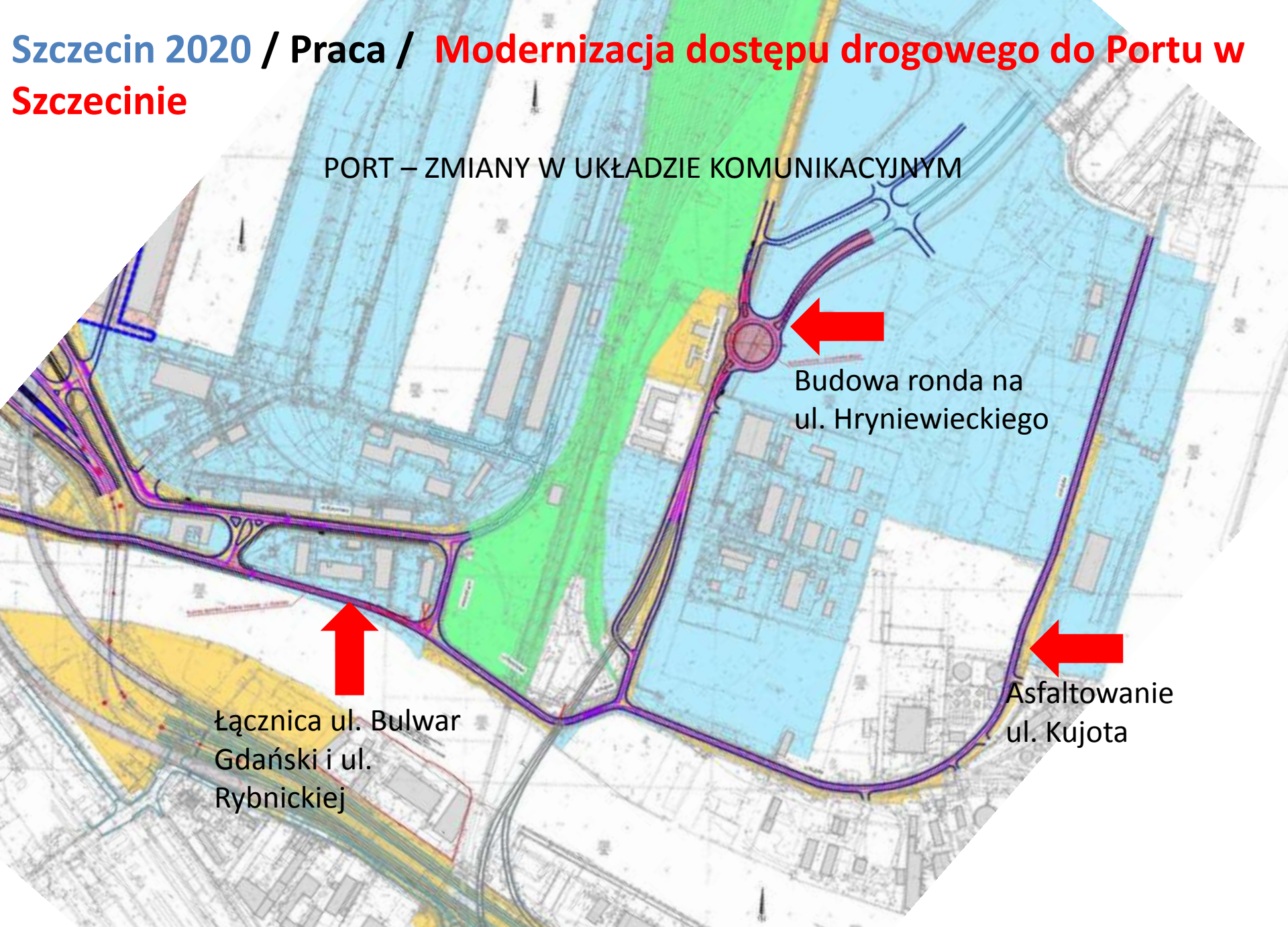
Przebudowa dróg
lokalnych na Łasztownii



Skrzyżowanie typu rondo ul.
Energetyków i ul. Św. Floriana

Szczecin 2020 / Praca / **Modernizacja dostępu drogowego do Portu w Szczecinie**

PORT – ZMIANY W UKŁADZIE KOMUNIKACYJNYM

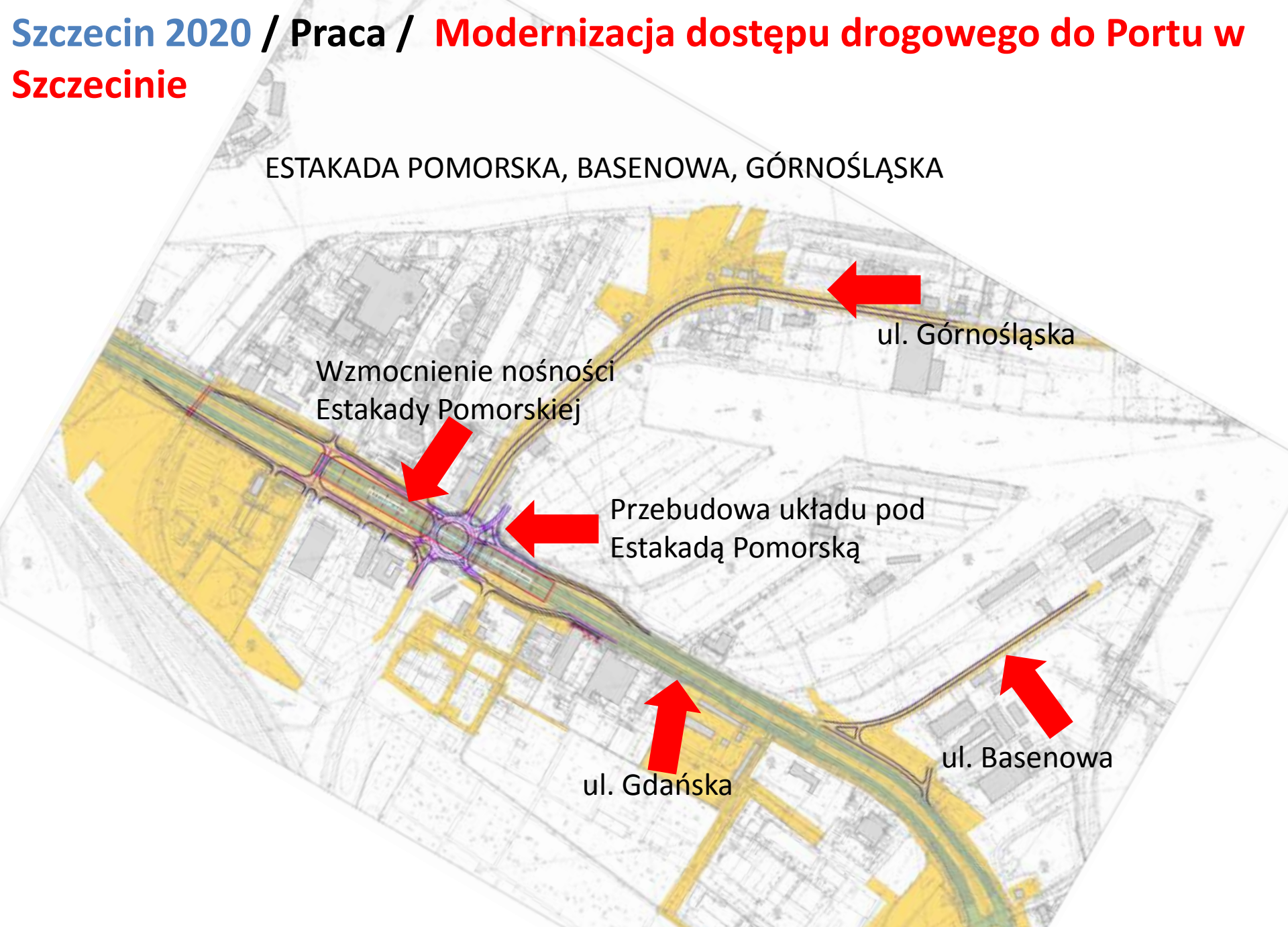


Budowa ronda na
ul. Hryniewieckiego

Łącznica ul. Bulwar
Gdański i ul.
Rybnickiej

Asfaltowanie
ul. Kujota

Szczecin 2020 / Praca / **Modernizacja dostępu drogowego do Portu w Szczecinie**



ESTAKADA POMORSKA, BASENOWA, GÓRNOŚLĄSKA

ul. Górnośląska

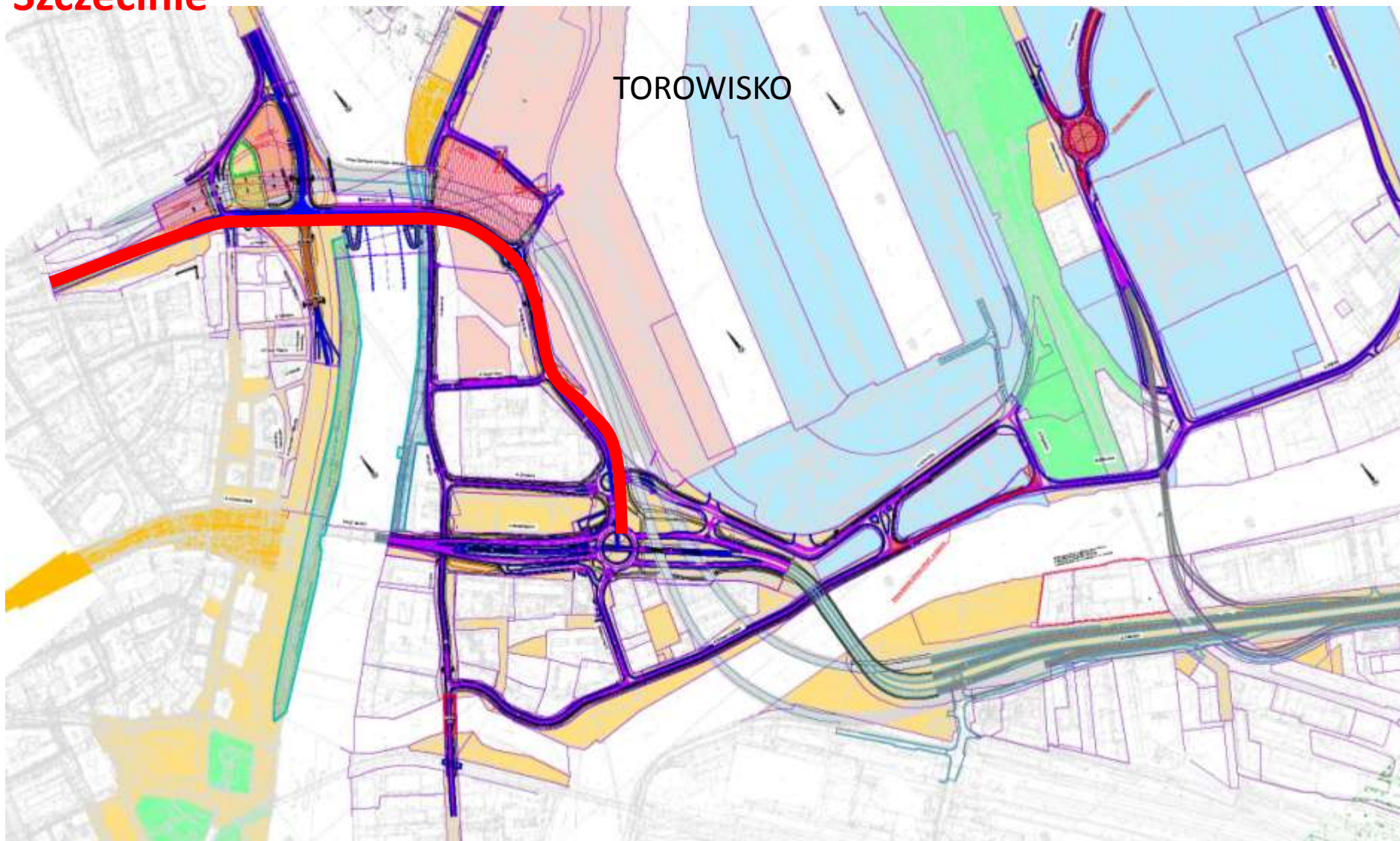
Wzmocnienie nośności
Estakady Pomorskiej

Przebudowa układu pod
Estakadą Pomorską

ul. Gdańska

ul. Basenowa

Szczecin 2020 / Praca / **Modernizacja dostępu drogowego do Portu w Szczecinie**



Szczecin 2020 / PRACA

Drugim kierunkiem, jest kontynuacja działań rozpoczętych w latach 2006 – 2013, czyli tworzenie warunków do rozwoju przedsiębiorczości, w tym nowej gałęzi gospodarki miasta jaką jest sektor nowoczesnych usług, oraz wsparcie dla biznesu lokalnego.

Proponujemy m.in.:

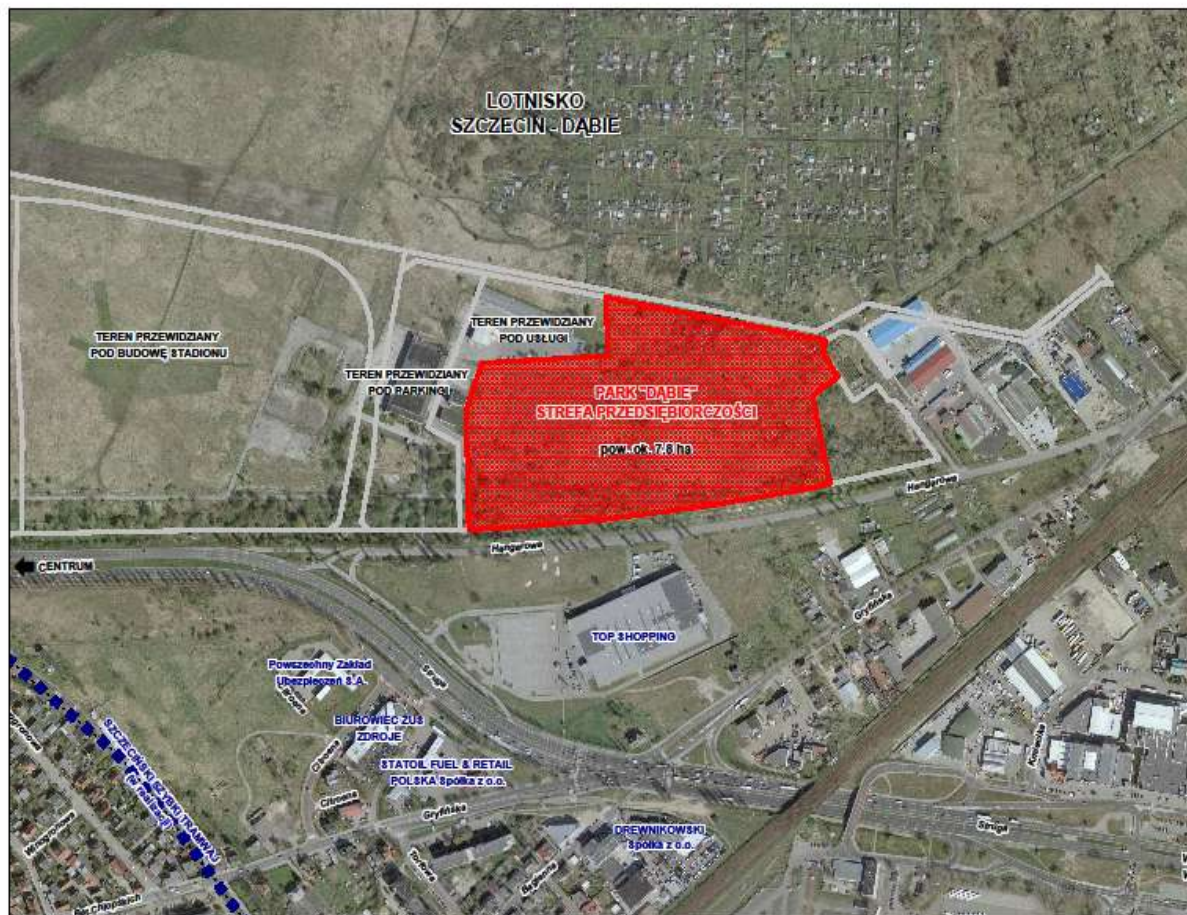
- Park „Dąbie” – strefa przedsiębiorczości dla małych i średnich firm;
- Rozwój Technoparku Pomerania – we współpracy z uczelniami;
- Akcja Pustostan – preferencyjne zasady wynajmu niechcianych lokali użytkowych;

Szczecin 2020 / Praca / Park „Dąbie” - strefa przedsiębiorczości dla małych i średnich firm

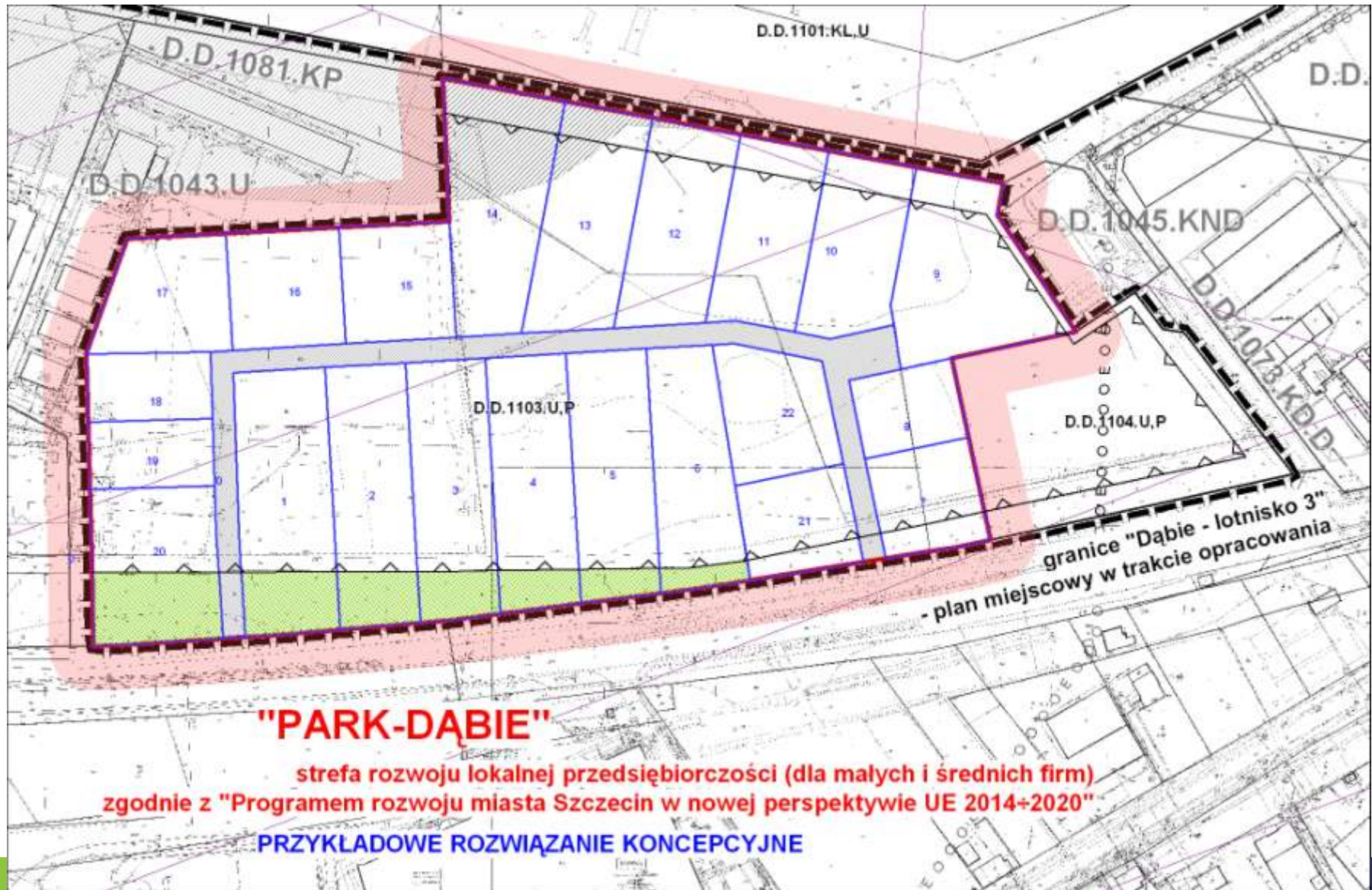
W celu tworzenia warunków do rozwoju przedsiębiorczości, w tym nowej gałęzi gospodarki jaką jest sektor nowoczesnych usług oraz wsparcie biznesu lokalnego, planowane jest utworzenie strefy przedsiębiorczości dla małych i średnich firm - **Park „Dąbie”**.

Miasto rozpoczęło prace związane z przygotowaniem pod inwestycje terenu położonego w bezpośrednim sąsiedztwie Lotniska Szczecin - Dąbie o powierzchni całkowitej **ok. 7,8 ha**.

Dla przyszłych inwestorów przewidziane są działki inwestycyjne o powierzchni **ok. 5000 m²**.



Szczecin 2020 / Praca / Park „Dąbie”

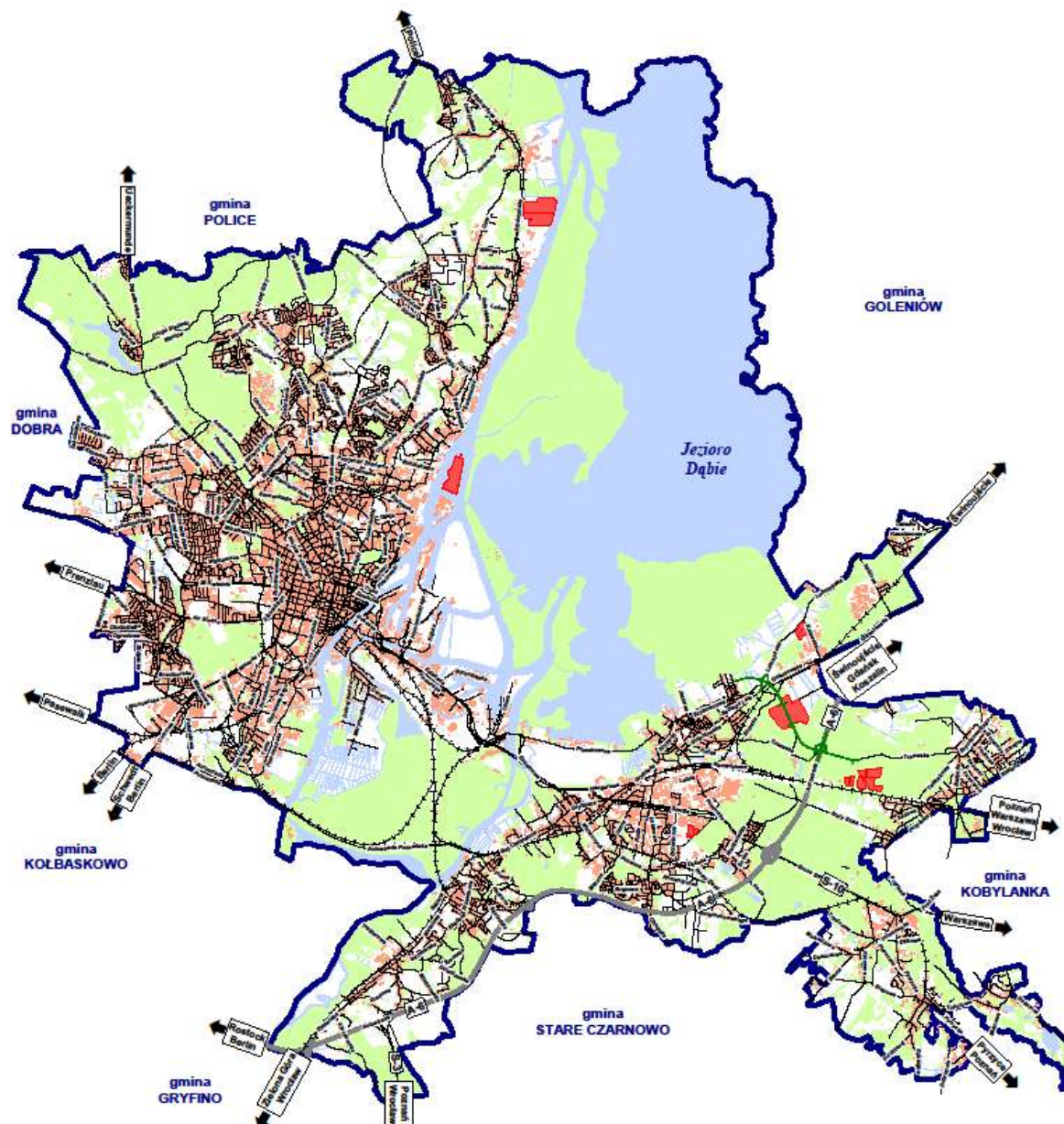


Szczecin 2020 / Praca / **Park „Dąbie” – otoczenie Lotnisko**

Lotnisko użytku publicznego o ograniczonej certyfikacji – otwarte dla wszystkich użytkowników



Szczecin 2020 / Praca / **Specjalna Strefa Ekonomiczna w Szczecinie**



Szczecin 2020 / Praca / Podstrefa Szczecin SSE Euro Park Mielec - lokalizacje: Trzebusz, Dunikowo, Lubczyńska-Kniewska

TRZEBUSZ - teren przeznaczony pod budowę usługową, produkcyjną, magazynową, składy oraz stację paliw obejmuje:

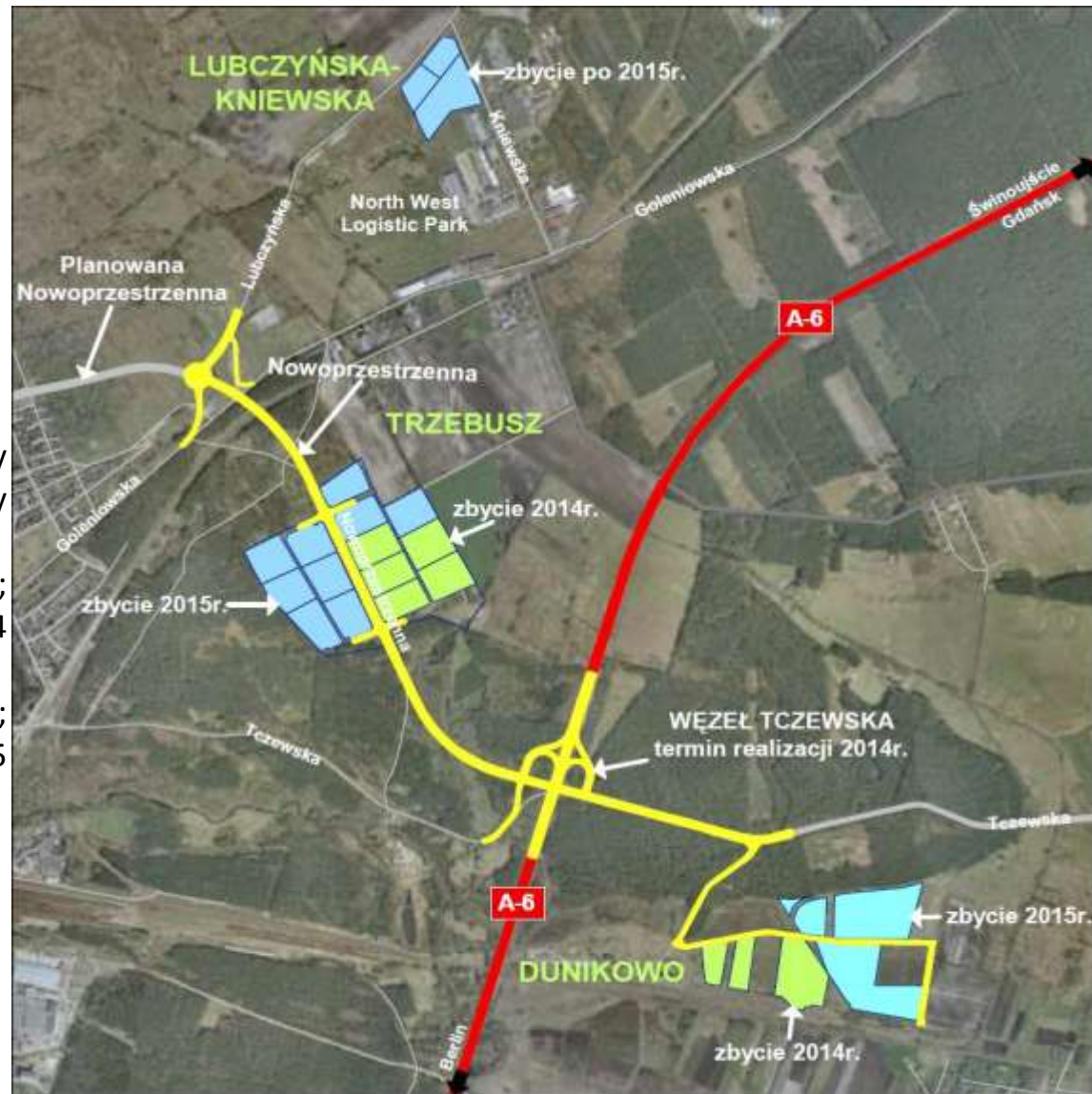
- 5 działek inwestycyjnych o powierzchni 2,09 ha; 2,20 ha; 2,27 ha; 2,36 ha i 2,39 ha planowanych do zbycia w 2014 roku
- 9 działek inwestycyjnych o powierzchni ok. 2,0 ha każda, planowanych do zbycia w 2015 roku

DUNIKOWO - teren przeznaczony pod obiekty produkcyjne, składy, magazyny, obiekty usługowe i bazy transportowe obejmuje:

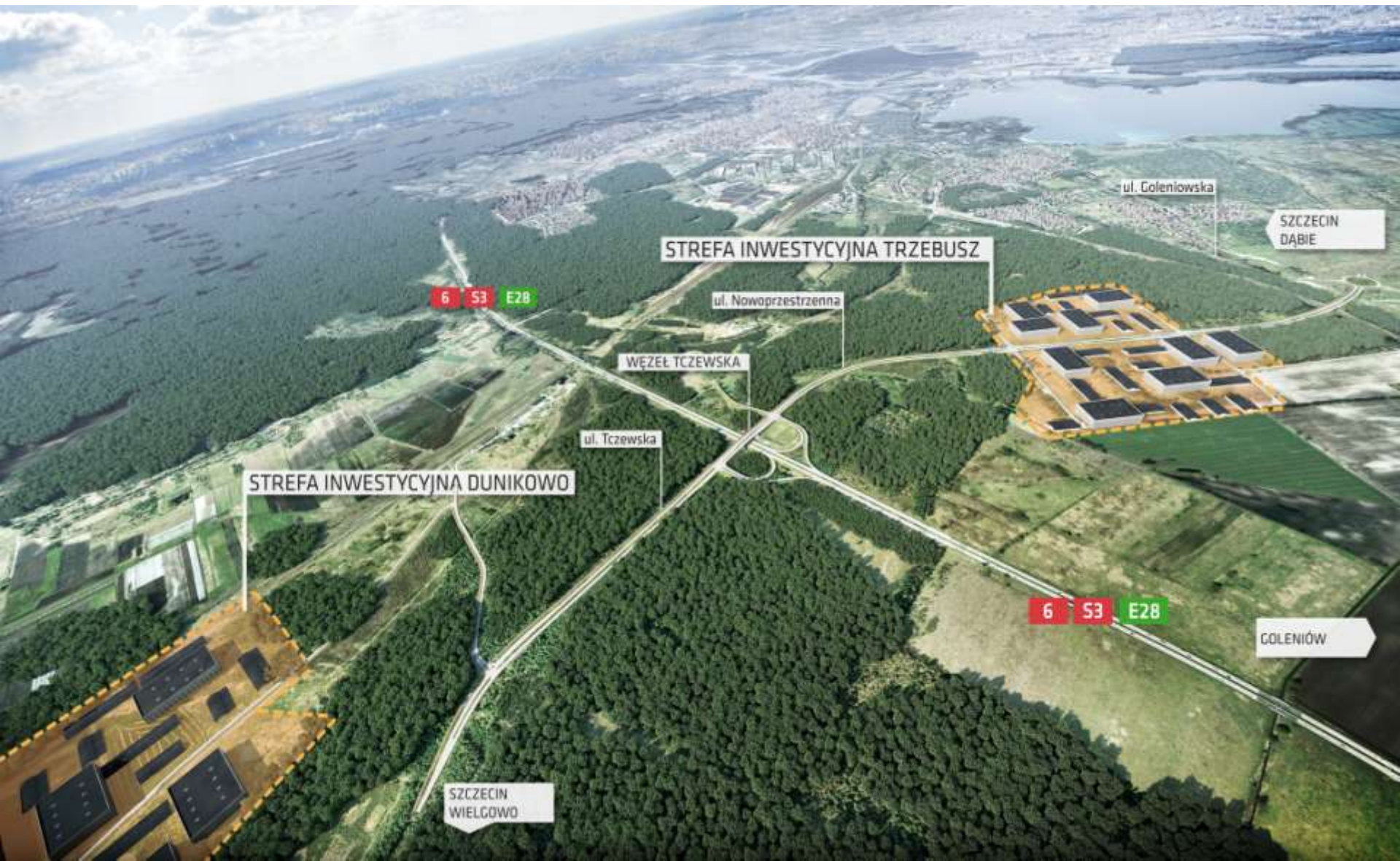
- 3 działki inwestycyjne o powierzchni 1,28 ha; 1,46 ha i 4,25 ha planowane do zbycia w 2014 roku
- 3 działki inwestycyjne o powierzchni 1,77 ha; 5,88 ha i 6,56 ha planowane do zbycia w 2015 roku.

LUBCZYŃSKA-KNIEWSKA - teren przeznaczony pod budowę usługową, obiekty produkcyjne, składy i magazyny, obejmuje:

- 3 działki inwestycyjne o powierzchni 1,44 ha; 1,35 ha i 3,77 ha, planowane do zbycia po 2015 roku.
- W 2014 r. planowana jest budowa kanalizacji deszczowej wraz z infrastrukturą towarzyszącą



Szczecin 2020 / Praca / Podstrefa Szczecin SSE Euro Park Mielec - lokalizacje: Trzebusz, Dunikowo wraz z nowym układem drogowym



Szczecin 2020 / EDUKACJA

Rozwój gospodarczy determinuje także dobrze wykształcona kadra. Dlatego proponujemy **wsparcie szczecińskiej oświaty** przez m.in. :

- **Nauki ścisłe** – program rozszerzający obowiązującą podstawę;
- **Szczeciński standard językowy** – rozwijanie dwujęzyczności;
- **„Akademicki Szczecin”** – stypendia, akcje promujące, nagrody dla najlepszych, targi edukacyjne, strona www dla studentów;
- **Rada przemysłowo-dydaktyczna** – współpraca z Przedsiębiorcami w celu tworzenia optymalnego Programu Rozwoju Szkolnictwa Zawodowego, w dopowiedzi na potrzeby Mieszkańców i rynku pracy;
- **System internatów i burs** - dający możliwość napływu młodych ludzi do miasta;
- program: **Lepsza szkoła** – inwestycje oświatowe;



Szczecin 2020 / EDUKACJA /

**Nowe kierunki kształcenia w Zespole Szkół
Nr 2 w Szczecin Dąbiu, ul. Portowa 21 /**

**- Klasa mundurowa w gimnazjum Nr 24
- Operator maszyn i urządzeń przemysłu
spożywczego oraz wędliniarz
w Zasadniczej Szkole Zawodowej**



Szczecin 2020 / EDUKACJA

Centrum Edukacji
Ogrodniczej przy
ul. Batalionów Chłopskich
w Zdrojach

- Kiermasz ogrodniczy
i dni otwarte szkoły



Szczecin 2020 / EDUKACJA /
Rozbudowa Szkoły
Podstawowej nr 59 przy
ul. Dąbskiej
nowa hala gimnastyczna



Szczecin 2020 / EDUKACJA

Nowe obiekty sportowe



Boisko Orlik przy ul. Pomorskiej - LO III



Obiekty sportowe przy ul. Bośniackiej SP 71

Planowane do modernizacji w 2014 r. obiekty sportowe w ramach programów:

- Budowy małych boisk w przedszkolach,**
- Budowy i modernizacji osiedlowych i dzielnicowych centrów sportu i rekreacji,**
- Programu modernizacji boisk szkolnych**



boisko przy ul. Mierniczej - SP 23

boisko przy ul. Maciejowickiej – Przedszkole Nr 61



plac zabaw przy ul. Rydla – SP Nr 37



Szczecin 2020 / OTOCZENIE

Dla każdego mieszkańca, poza pracą, edukacją dzieci, **istotna jest przestrzeń, w której żyje.**

Zapewnienie szerokiego dostępu do różnego rodzaju dóbr, usług i udogodnień, które stwarzają **lepsze warunki i podnoszą jakość życia mieszkańców**, jest rolą i celem każdego samorządu.

PROGRAMOWANE DZIAŁANIA :

- programy profilaktyczne dla dzieci, udogodnienia dla rodziców;
- programy aktywizujące seniorów;
- projekty rekreacyjne i sportowe;
- poszerzanie dostępu do oferty kulturalnej;
- poprawa jakości przestrzeni publicznej;
- inwestycje drogowe, które stworzą spójny system komunikacyjny;
- ekologiczny, nowoczesny transport publiczny;



**Szczecin 2020 / OTOCZENIE / Zakład
Termicznego Unieszkodliwiania
Odpadów dla Szczecińskiego Obszaru
Metropolitalnego – w budowie**



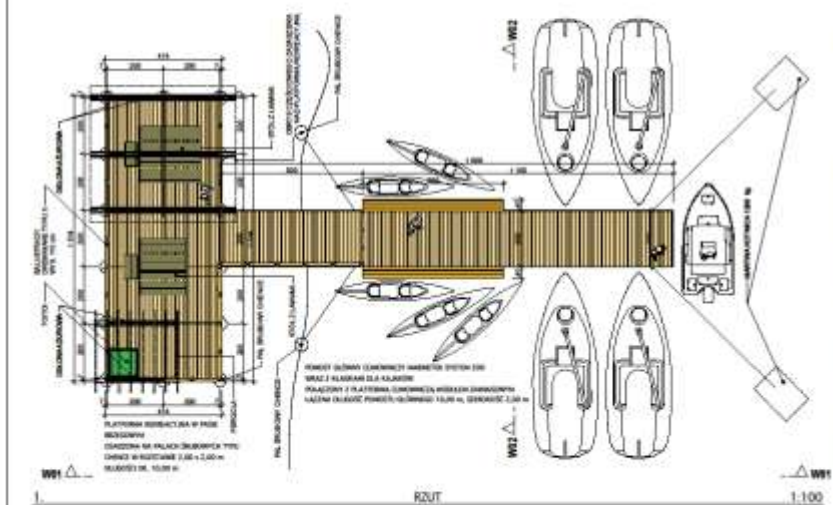
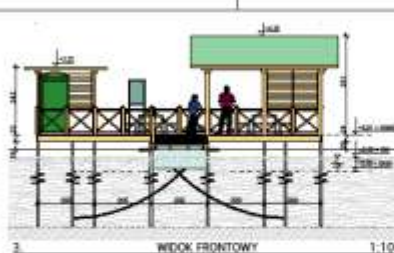
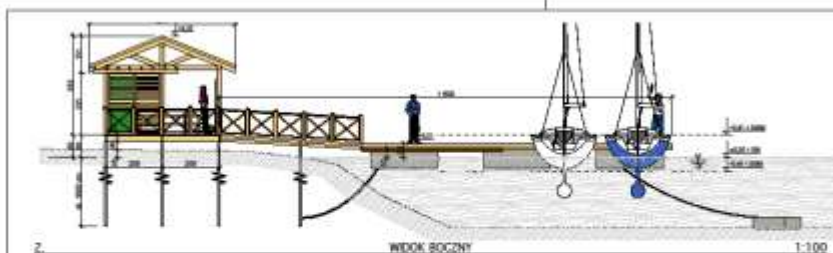
Szczecin 2020 / OTOCZENIE / Budowa transgranicznej bazy turystyki żeglarskiej na Wyspie Grodzkiej



Szczecin 2020 / OTOCZENIE / Budowa transgranicznej bazy turystyki żeglarskiej na Wyspie Grodzkiej



Szczecin 2020 / OTOCZENIE / Zakątki wodne



PROGRAM FUNKCJONALNO-UŻYTKOWY DLA REALIZACJI ZAKĄTKA ŻEGLARSKIEGO W REJONIE JEZIORA DĄBIE

PLANSZA POGŁĄDOWA ZAKĄTKA WODNEGO

Wzrost: 2
Skala: 1:100, 1:125

OPRACOWANIE:
Architektoniczna Pracownia Projektowa Zdzisława Andrzejewskiego
ul. M. Konopnickiej 85/2, 71-132 Szczecin
arch. arch. Zdzisław Andrzejewski, Arkadiusz Czarkowski

Wzrostka prawa zastrzeżone, łącznie z prawem reprodukcji lub udostępniania
innych osobom tego rysunku lub jego części bez upoważnienia biura projektowego
(30.11.2019) poci. 02, ark. 1/3-1/3

Szczecin 2020 / OTOCZENIE /
Centrum Żeglarskie



Utworzenie „Centrum Edukacji Ekologicznej Szmaragdowe – Zdroje” w Szczecinie



Zagospodarowanie Remizy przy jeziorze Szmaragdowym



Nowe ścieżki i Centrum Informacji Turystycznej przy Jeziorze Szmaragdowym



Szczecin 2020 / OTOCZENIE / Skatepark na Osiedlu Bukowym



Budowa szatni przy boisku na ul. Topolowej



Zrewitalizowane zielone tereny rekreacyjne

Teren rekreacyjno –
sportowy przy
ul. Kołbackiej w Płoni



Ścieżka pieszo – rowerowa
nad Płonią w Dąb

Polana nad Płonią przy ul. Tczewskiej



Wyremontowana droga i miejsca parkingowe w okolicy cmentarza przy ul. Goleniowskiej w Dąbiu



**Nowe miejsca
parkingowe przy
Dworcu PKP Dąbie**

Ekoport w Płoni



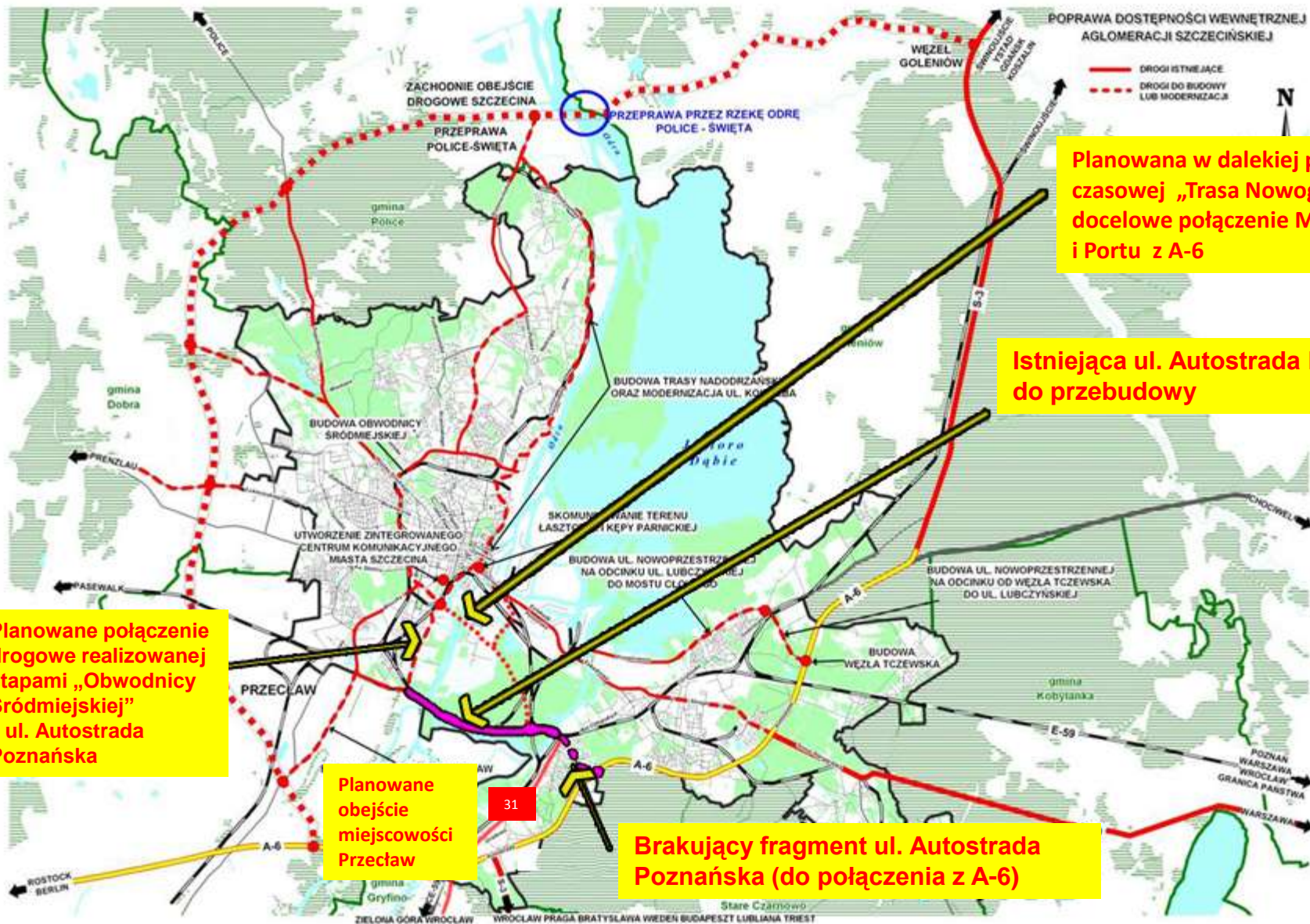
**Budowany ekoport przy ul.
Leszczynowej**



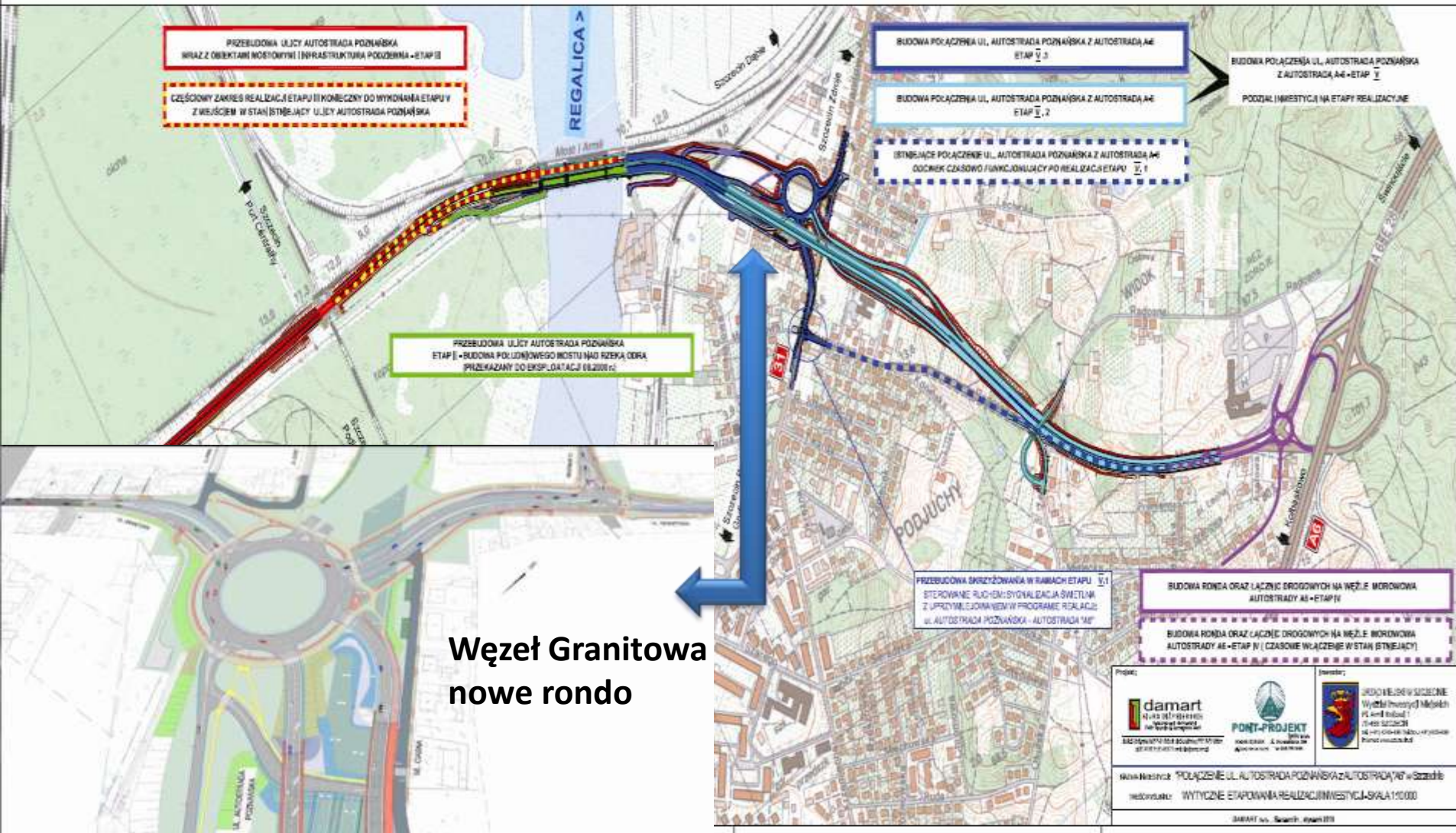
Szczecin 2020 / OTOCZENIE / Układ drogowy Szczecina i okolic – drogi istniejące i planowane

Ul. Autostrada Poznańska została zaznaczona kolorem różowym

(linią przerywaną zaznaczono brakujący fragment drogi niezbędny do połączenia z autostradą A-6)



Szczecin 2020 / OTOCZENIE / Przebudowa ul. Autostrada Poznańska - węzeł Granitowa z przedłużeniem do Autostrady A-6

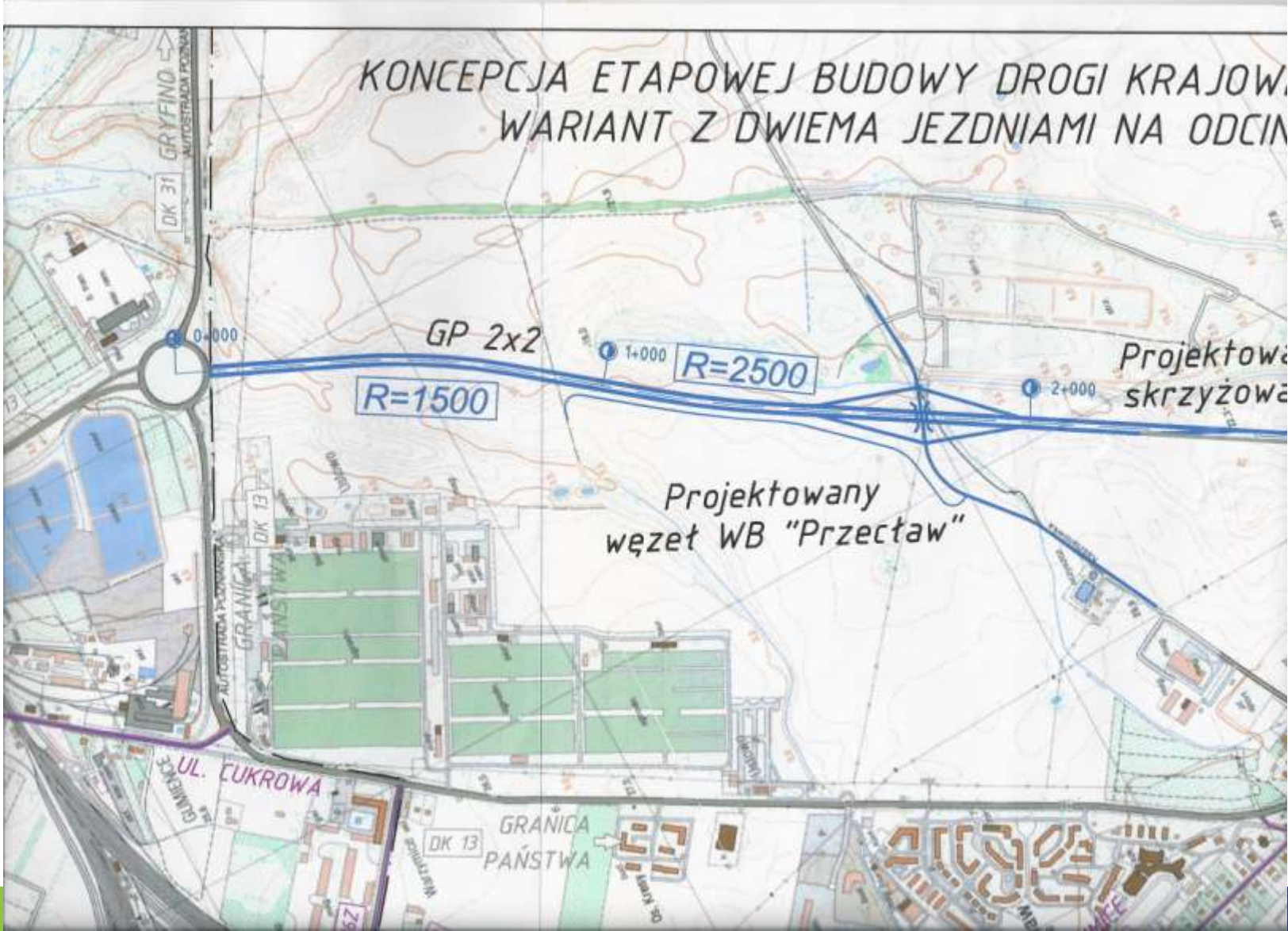


Szczecin 2020 / OTOCZENIE / **Przebudowa ul. Autostrada Poznańska**

Szacowane koszty prac związanych z przebudową

Poszczególne kroki realizacji inwestycji	ZADANIA do wykonania	Szacowane koszty inwestycji (kwoty brutto)	Koszty łącznie narastająco (kwoty brutto)
Krok 1	ZADANIE III CZĘŚĆ 1 – budowa nowego mostu północnego na Regalicy oraz przebudowa układu drogowego niezbędnego do realizacji „Węzła Granitowa”	55 mln zł	55 mln zł
Krok 2	ZADANIE V.1 – Realizacja „Węzła Granitowa” z niezbędną infrastrukturą techniczną	180 mln zł	55 mln zł + 180 mln zł = 235 mln zł
Krok 3	ZADANIE V.2 Realizacja „estakad” z niezbędną infrastrukturą techniczną	106 mln zł	55 mln zł + 180 mln zł + 106 mln zł = 341 mln zł
Krok 4	ZADANIE III – Pozostałe do wykonania prace w tym budowa drugiej jezdni ulicy oraz nowego mostu północnego na Odrze	168 mln zł	55 mln zł + 180 mln zł + 106 mln zł + 168 mln zł = 509 mln zł

Szczecin 2020 / OTOCZENIE / Budowa drogi krajowej nr 13 od ronda Hakena do A-6



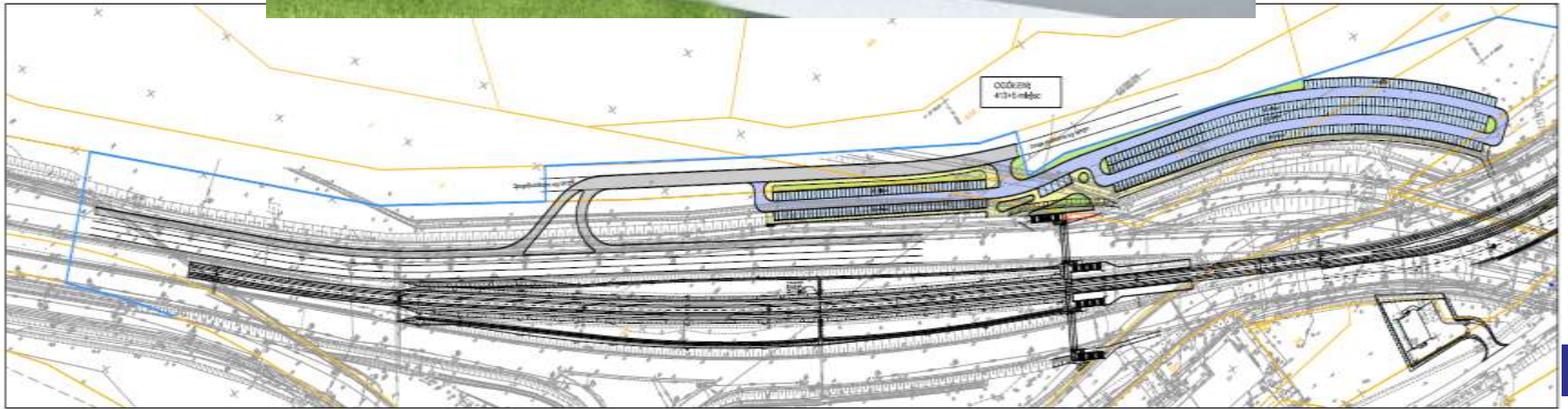
Szczecin 2020 / OTOCZENIE / Szczeciński Szybki Tramwaj w powiązaniu z istniejącym układem linii tramwajowych Szczecina



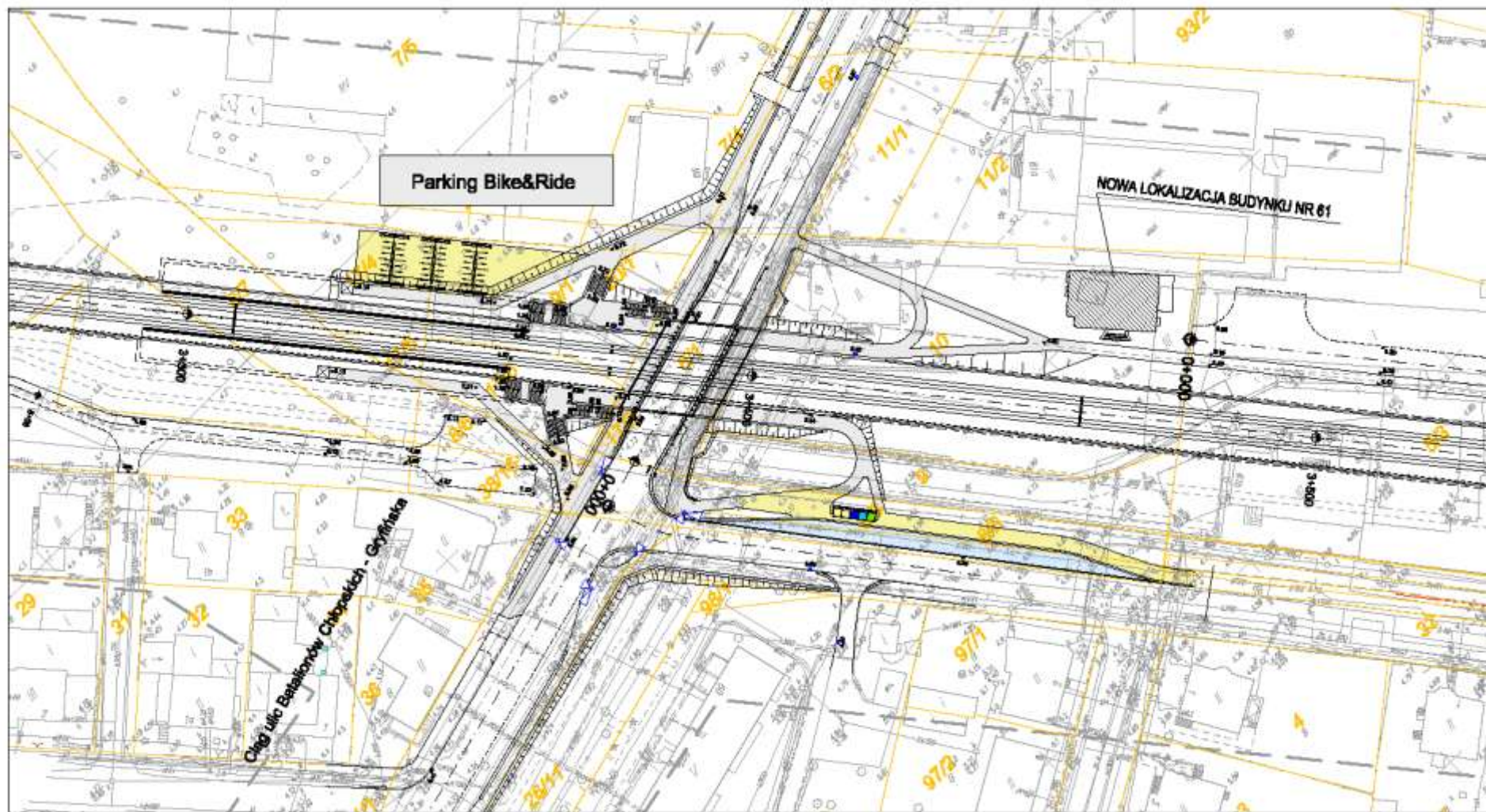
Szczecin 2020 / OTOCZENIE / **Szczeciński Szybki Tramwaj – prace budowlane**



Szczecin 2020 / OTOCZENIE / System Parkingów Miejskich - Parking Park&Ride przy przystanku „Lotnisko” - Szczeciński Szybki Tramwaj



Szczecin 2020 / OTOCZENIE / Szczeciński Szybki Tramwaj – Przystanek Gryfińska



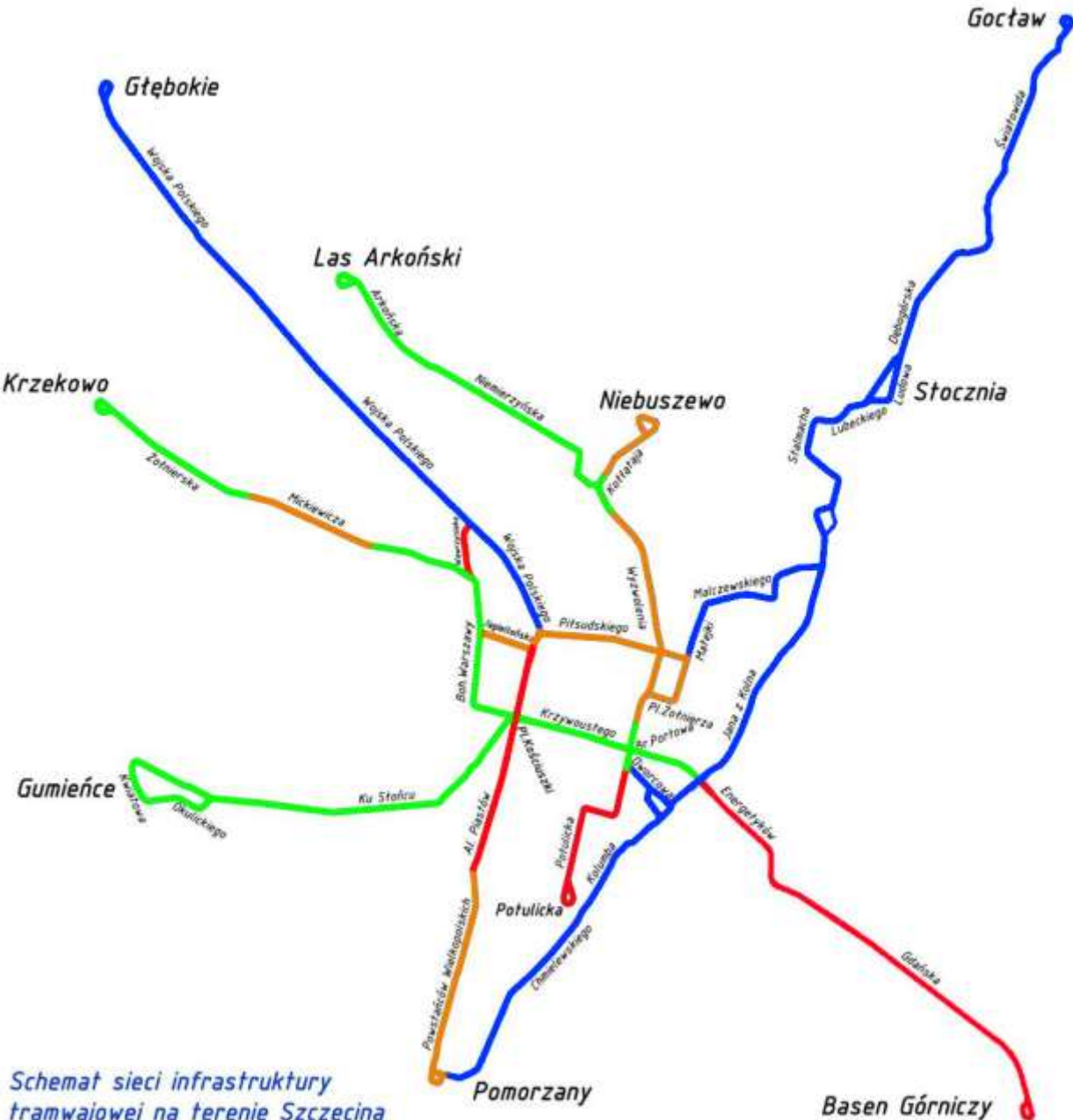
**Szczecin 2020 / OTOCZENIE /
Szczeciński Szybki Tramwaj - Pętla
„Turkusowa”**







Szczecin 2020 / OTOCZENIE / **Szczeciński Szybki Tramwaj - Pętla „Turkusowa”**



Szczecin 2020 / OTOCZENIE / Modernizacja torowisk

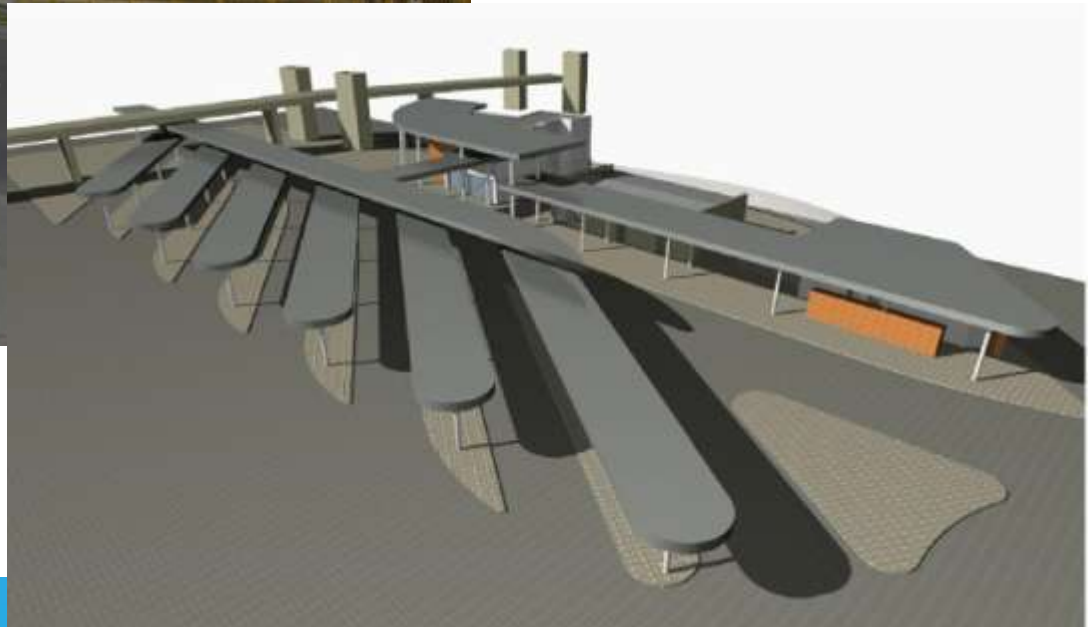


Sieć tramwajowa w Szczecinie:

-  torowiska niezmodernizowane
-  odcinki zmodernizowane
-  odcinki w trakcie modernizacji
-  odcinki planowane do modernizacji

Schemat sieci infrastruktury tramwajowej na terenie Szczecina

Szczecin 2020 / OTOCZENIE / **Przebudowa torowiska w ul. Gdańskiej i Energetyków i wizualizacja przystanku Basen Górniczy**



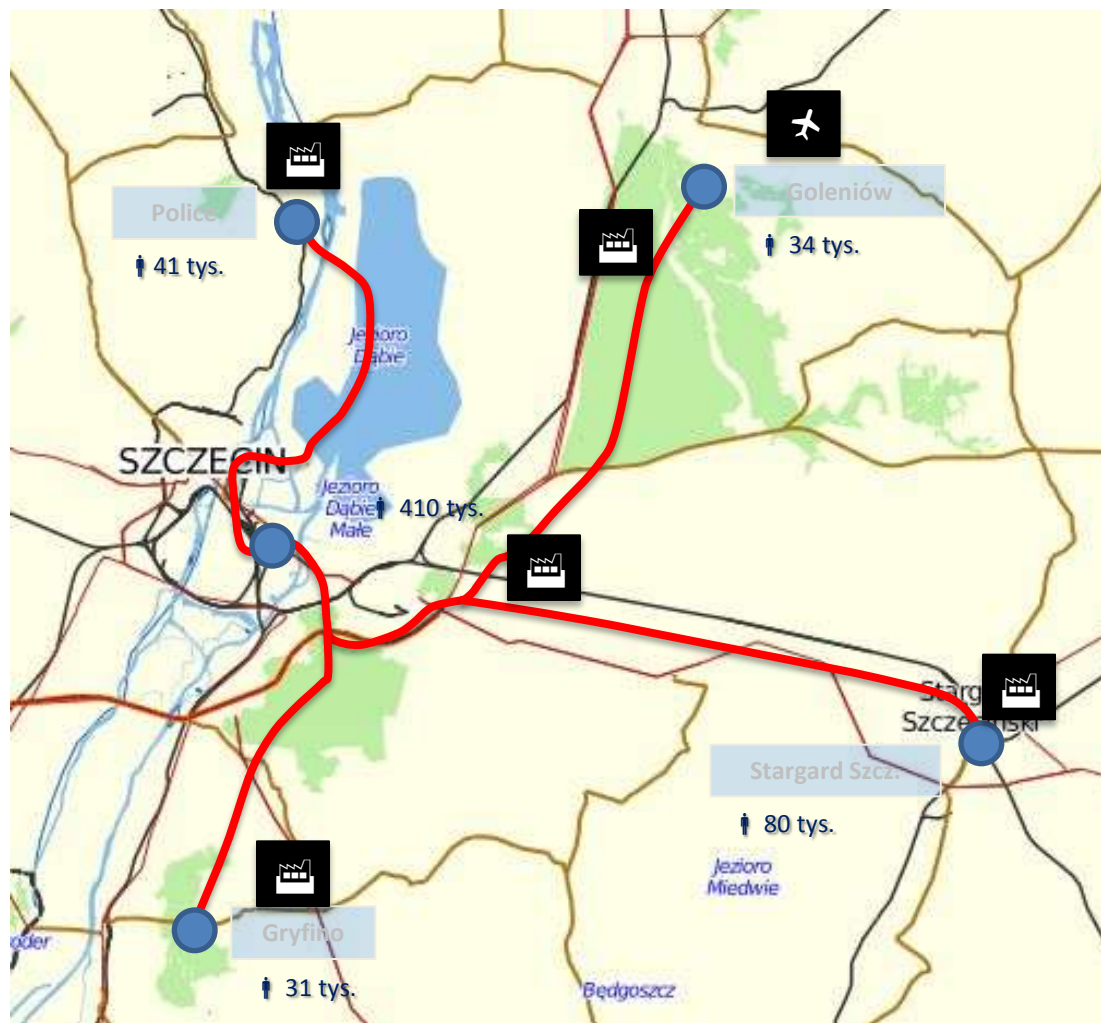
Szczecin 2020 / OTOCZENIE / Inwestycje w tabor



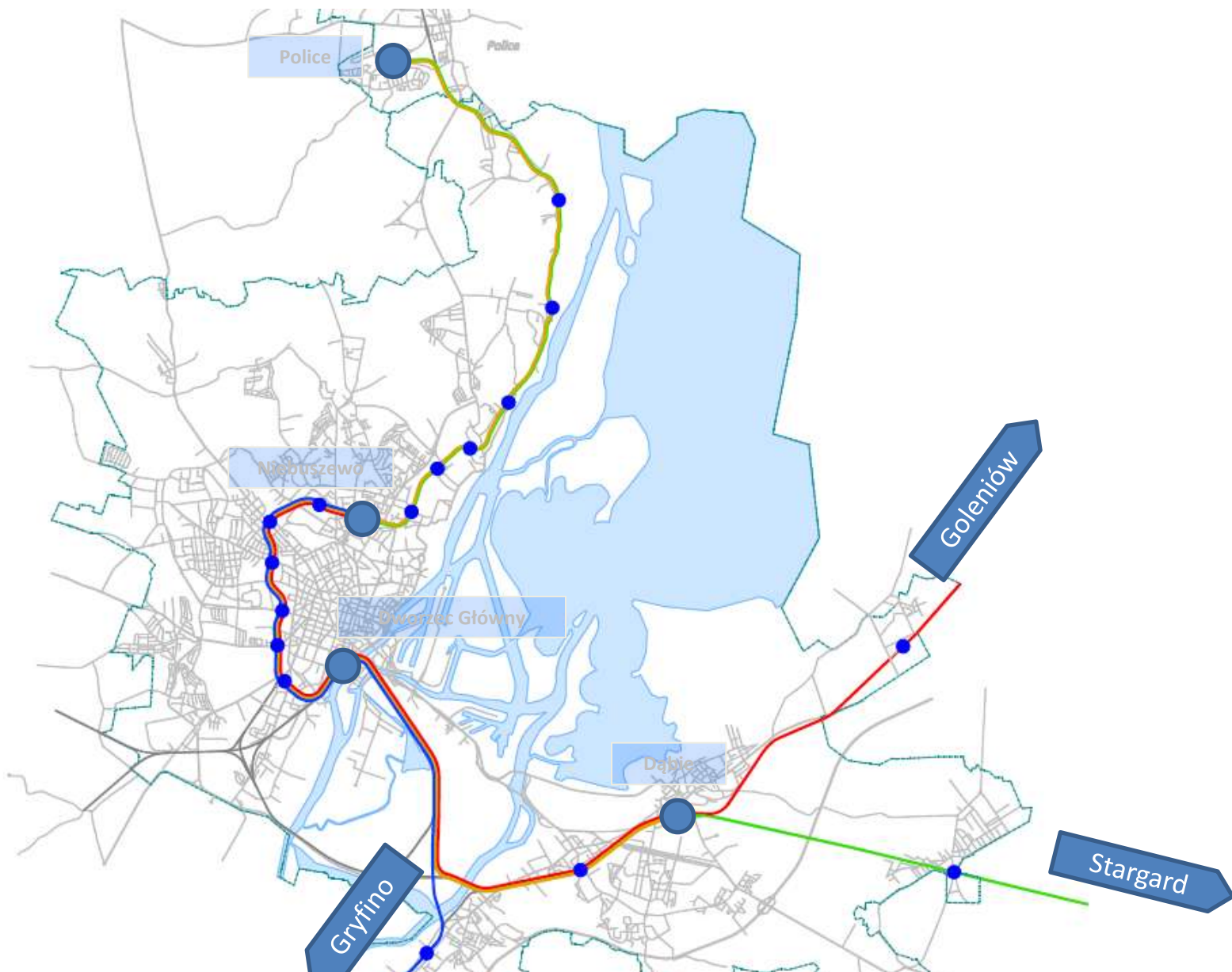
Szczecin 2020 / OTOCZENIE / Inwestycje w tabor / Tramwaj Moderus Beta



Szczecin 2020 / OTOCZENIE / Szczecińska Kolej Metropolitalna - układ docelowy



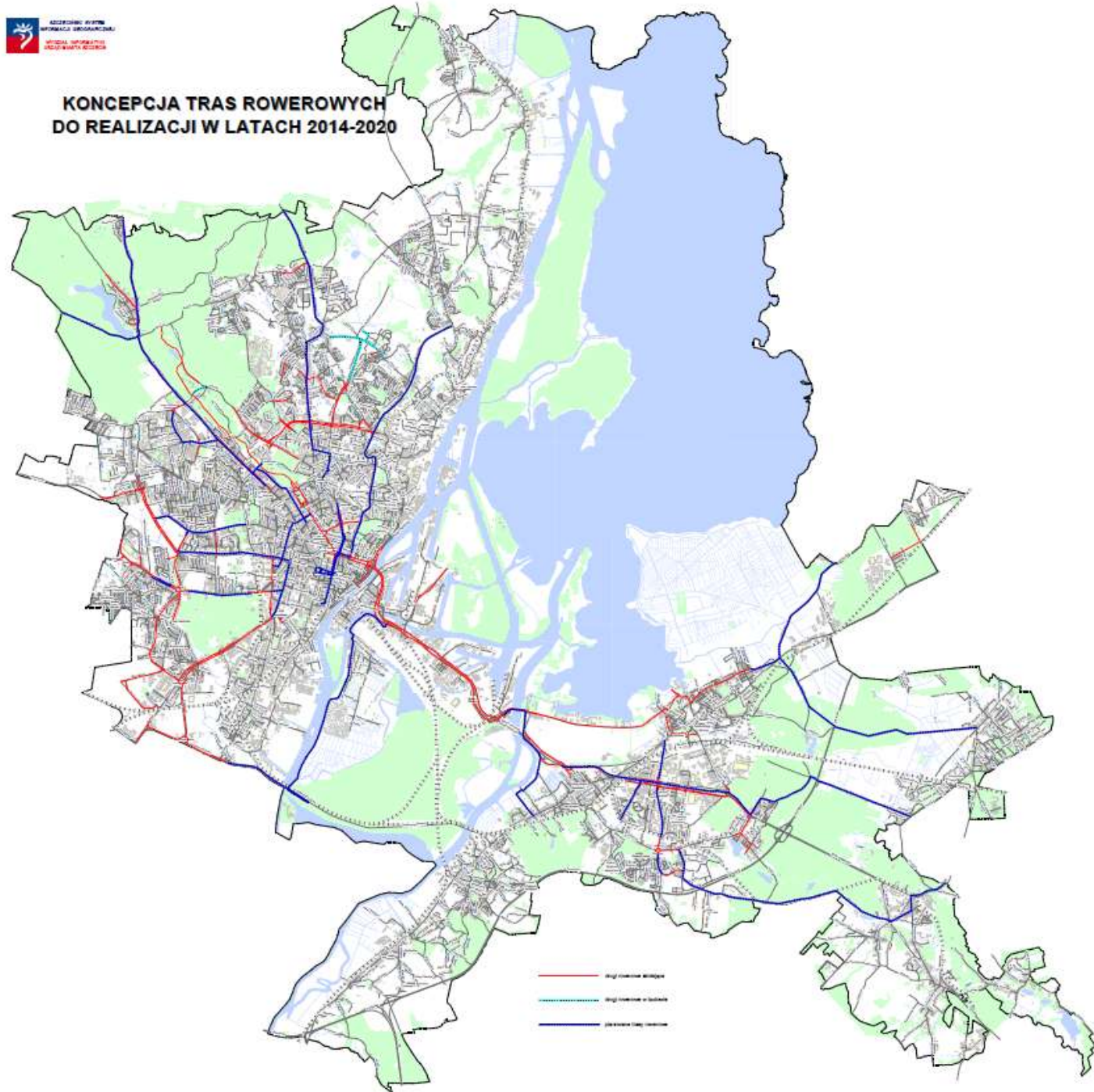
Szczecin 2020 / OTOCZENIE / Szczecińska Kolej Metropolitalna



Szczecin 2020 /
OTOCZENIE /
Koncepcja tras
rowerowych



KONCEPCJA TRAS ROWEROWYCH
DO REALIZACJI W LATACH 2014-2020



Duże inwestycje planowane do realizacji w latach 2014-2020 – z wniosków Rad Osiedli

Bukowe Klęskowo

Przebudowa skrzyżowania ulic Chłopskiej, Kolorowych Domów i Swojskiej

Dąbie

Modernizacja ul. Wiosenna, Szybowcowa, Bośniacka, Belgradzka, Goplańska i Miłosławska

Remont kapitalny sali gimnastycznej przy ZS nr 2 ul. Portowa

Kijewo

Budowa ulic Orła, Jelenia, Kozia, Pawia i Skowronka oraz ciągów pieszych

Rewitalizacja Stawu w Parku Leśnym Kijewo

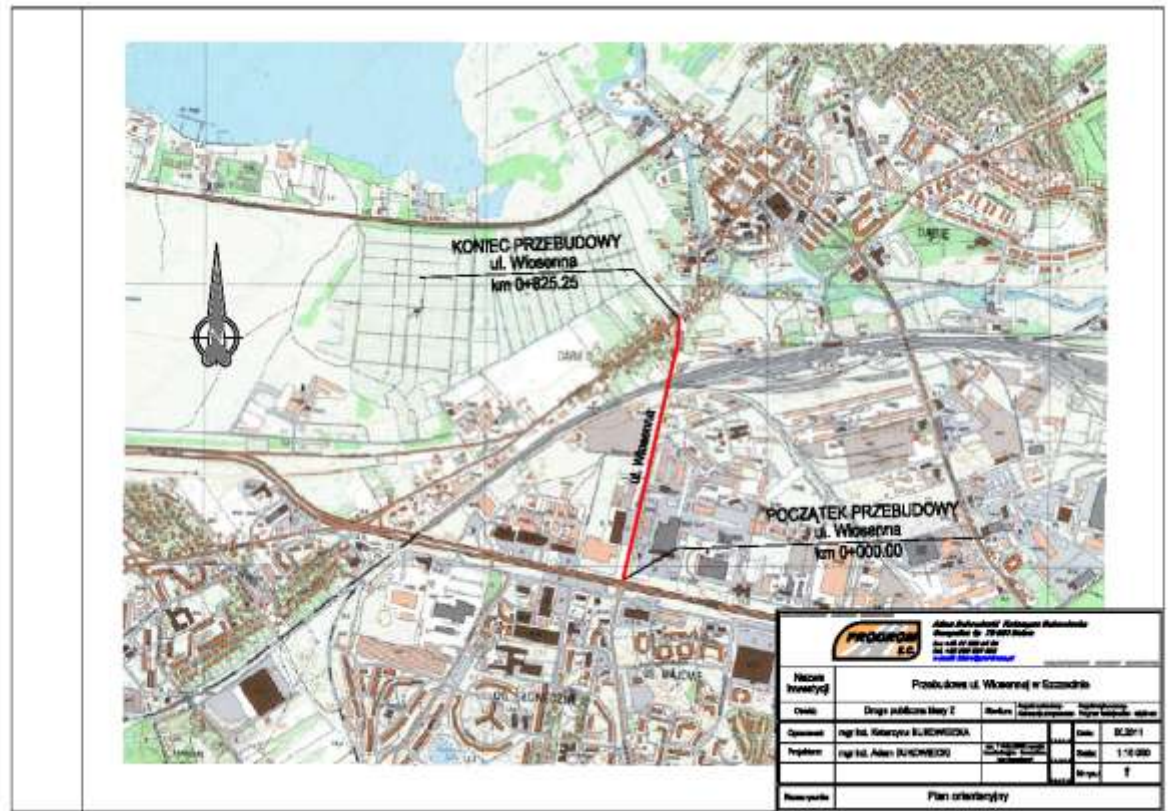
Majowe

Park Majowe

Duże inwestycje planowane do realizacji w latach 2014-2020 –z wniosków Rad Osiedli

Płonia -Śmierdnica
Modernizacja ZS nr 11
Budowa ul. Sennej
Słoneczne
Przebudowa chodnika przy ul. Łubinowej
Miejsca parkingowe przy CKS
Modernizacja ul. Lnianej
Remont ul. Napierskiego
Podjuchy
Modernizacja pętli autobusowej w Podjuchach
Remont ul. Biała, Planty, Aluminiowa, Kruszcowa
Wielgowo – Sławocieszce - Zdunowo
Realizacja przez ZWIK kanalizacji sanitarnej na osiedlu
Modernizacja ul Tczewskiej
Załom – Osiedle Kasztanowe
Modernizacja ul. Lubczyńskiej
Budowa drogi dojazdowej do Osiedla Kasztanowego
Zdroje
Budowa ul. Żołędziowa, Zakątek i Tarniny
Chodnik przy ul. Gryfińskiej (od ul. Struga do ul. Hangarowej)
Dom Kultury – Willa Grüneberga
Żydowce - Klucz
Przebudowa boiska przy ZS nr 7
Rewitalizacja amfiteatru w Żydowcach
Miedzyodrze - Wyspa Pucka
Modernizacja ul. Kanał Parnicki w obrębie wiaduktu kolejowego

Przebudowa ul. Wiosennej



Przebudowa ul. Szybowcowej



Przebudowa boiska przy ZS nr 7 ul. Rymarska



Szczecin 2020 / WSPÓŁDECYDOWANIE

Miasto będzie rozwijało się tylko przy aktywnym udziale **mieszkańców zaangażowanych w jego sprawy.**

Proponuję:

- **Kontynuację Programu Inwestycji Rad Osiedli;**
- Kontynuację **Budżetu Mieszkańców Szczecina;**
- Więcej **konsultacji społecznych;**
- **Program Urząd non stop** – Biuro Obsługi Interesantów będzie czynne do późnego wieczora;
- **Program Alert Miejski - Dbam o Moje Miasto** – zgłaszanie i monitorowanie problemów miasta – system wymiany opinii z mieszkańcami;
- **Centrum Aktywności Mieszkańców** – zgłaszanie i wdrażanie pomysłów mieszkańców.



Dzielnica Prawobrzeże
Współfinansowanie inwestycji Rad Osiedli
Wykonanie za lata 2012-2013 oraz plan na 2014 r.



Rady Osiedli :

BUKOWE- KLĘSKOWO

DĄBIE

KIJEWO

MAJOWE

PŁONIA - ŚMIERDNICA

PODJUCHY

SŁONECZNE

WIELGOWO – SŁAWOCIESZE - ZDUNOWO

ZAŁOM – OSIEDLE KASZTANOWE

ZDROJE

ŻYDOWCE- KLUCZ

+ MIĘDZYODRZE - WYSPA PUCKA

RO Bukowe – Klęskowo - Inwestycje realizowane w ramach przyznanych RO - 100 tys. zł

2012	I etap rewitalizacji byłego cmentarza przy ul. Smutnej	ZUK
2013	Rewitalizacja boiska przy ul. Romantycznej/Gwarnej	ZUK
2014	Projekt zagospodarowania na cele rekreacyjne gruntu komunalnego w rejonie ul. Romantyczna - Nad Rudzianką - Swojska – Chłopska – w trakcie załatwiania zatwierdzenie operatu wodno prawnego (RZGW)	ZUK

Boisko przy ul. Romantycznej / Gwarnej ; Lapidarium przy ul. Smutnej,



**Zagospodarowanie na cele rekreacyjne terenu w rejonie ul. Romantyczna - Nad Rudzianką
- Swojska – Chłopska**



RO Dąbie - Inwestycje realizowane w ramach przyznanych RO - 100 tys. zł

2012	Budowa chodnika w ciągu ul. Goplańskiej i Puckiej w Szczecinie	ZDiTM
2013	Remont chodnika przy ul. Otwockiej od posesji 24 do 27	ZDiTM
2013	Parking przy siedzibie RO	ZBiLK
2014	Budowa chodnika przy ul. Goleniowskiej (prawa strona od ul. Warmińskiej w kierunku ul. Krupiów) - dokumentacja projektowa w trackie wykonania	ZDiTM
2014	Remont placu zabaw przy Placu Słowiańskim	ZUK

Chodnik przy ul. Otwockiej; parking przy siedzibie RO Dąbie



Planowany w 2014 r. remont placu zabaw przy Placu Słowiańskim



RO Kijewo - Inwestycje realizowane w ramach przyznanych RO - 100 tys. zł

2012	Wykonanie projektu modernizacji boiska sportowego przy ul. Zajęczej	ZUK
2013	Dokończenie budowy boiska w Parku Leśnym przy ul. Zajęczej	ZUK
2014	Dalsza rozbudowa boiska przy ul. Zajęczej o zaplecze sanitarne (szatnie)	ZUK

Boisko sportowe przy ul Zajęcej



RO Majowe - Inwestycje realizowane w ramach przyznanych RO - 100 tys. zł

2012	Wykonanie koncepcji zagospodarowania terenu Parku Majowego	ZUK
2012	Wykonanie projektu parkingu przy zbiegu ul. J. Iwaszkiewicza i M. Dąbrowskiej	ZUK
2013	Renowacja nawierzchni istniejącego boiska sportowego przy ul. Dąbskiej	ZUK
2013	Zagospodarowanie terenu przy ul. Dąbrowskiej i ul. Iwaszkiewicza – I etap prac	ZUK
2014	Budowa ogrodzenia boiska przy ul. Dąbskiej- wykonany projekt w trakcie przygotowania procedury przetargowej	ZUK
2014	Zagospodarowanie zielenią terenu przy ul. M. Dąbrowskiej	ZUK

Zagospodarowanie terenu przy ul. Dąbrowskiej i Iwazskiewicza – miejsca parkingowe



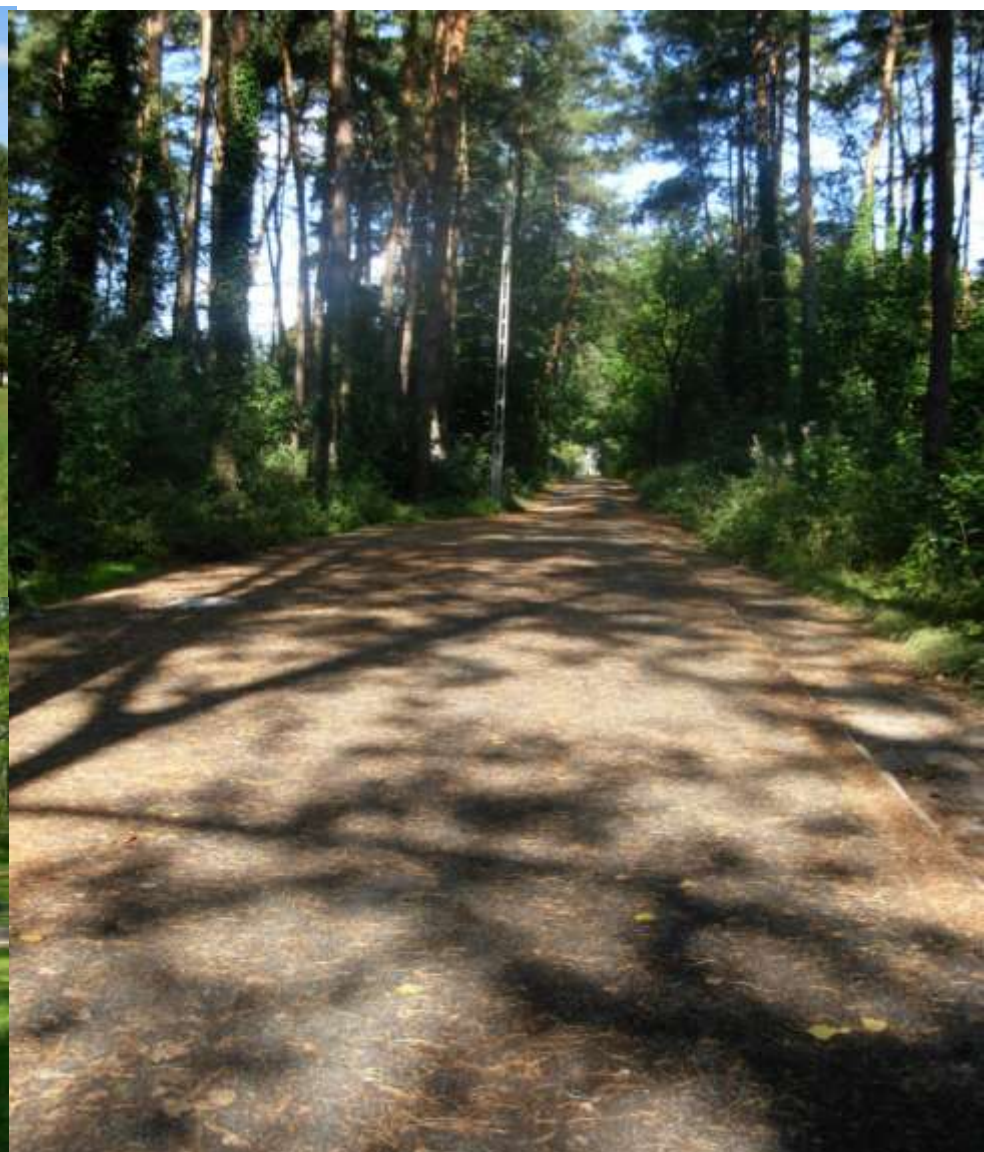
Renowacja nawierzchni boiska - ul. Dąbska



RO Płonia – Śmierdnica - Inwestycje realizowane w ramach przyznanych RO - 100 tys. zł

2012	Utwardzenie frezami nawierzchni łącznika ul. Ceramiczna - Uczniowska	ZDiTM
2012	Budowa parkingu przy cmentarzu komunalnym w Płoni	ZUK
2013	Doposażenie siłowni oraz placu zabaw w urządzenia zabawowe, uzupełnienie brakującego ogrodzenia placów zabaw: ul. Klonowa, ul. Abrahama i ul. Topolowa	ZUK
2014	Budowa chodnika ul. Klonowej i Deszczowej – dokumentacja projektowa w trakcie wykonywania	ZDiTM
2014	Doposażenie placu zabaw przy ul. Topolowej	ZUK

Parking oraz utwardzona droga przy cmentarzu w Płoni ; plac zabaw ul. Abrahama



RO Podjuchy - Inwestycje realizowane w ramach przyznanych RO - 100 tys. zł

2012	Doposażenie placu zabaw przy ul. Smocznej	ZUK
2012	Remont chodnika w ciągu ul. Metalowej na odcinku od ul. Białej do ul. Floriana Szarego	ZDiTM
2013	II etap remontu chodnika wzdłuż ulicy Metalowej, część wschodnia od ul. F. Szarego do ul. Metalowej. Bez pasów zieleni na rzecz chodnika	ZDiTM
2014	III etap remontu chodnika wzdłuż ul. Metalowej, część od ul. Metalowej 9 do ul. Krzemiennej. Bez pasów zieleni na rzecz chodnika -planowany termin wykonania robót III-IV kwartał 2014	ZDiTM
2014	Budowa miejsc postojowych przy Placu Wolności –w trackie projektowania	ZUK

Plac zabaw – ul Smocza, Remont chodnika przy ul Metalowej



Planowana w 2014 r budowa miejsc postojowych przy Placu Wolności



RO Słoneczne - Inwestycje realizowane w ramach przyznanych RO - 100 tys. zł

2012	Budowa chodnika w ciągu ul. Przelotowej oraz wymiana warstwy ścieralnej w ciągu ul. Lnianej	ZDiTM
2013	Budowa miejsc postojowych przy ul. Jasna (od przystanku Jasna Osiedle do przejścia dla pieszych)	ZDiTM
2014	Montaż skrzynki energetycznej przy Pomniku Niepodległości	ZUK
2014	Budowa miejsc postojowych przy ul. Jasnej przy Przedszkolu Publicznym „Słoneczko” - zadanie zrealizowane w marcu 2014	ZUK
2014	Modernizacja placu zabaw przy Stawie Rubinowym – wykonany projekt	ZUK

**Nowe miejsca parkingowe – ul Jasna
Centrum Kształcenia Sportowego przy ul Rydla - wykonane piłkochwyty**



Planowane w 2014 r. modernizacja placu zabaw przy Stawie Rubinowym oraz montaż skrzynki energetycznej przy Pomniku Niepodległości



RO Wielgowo – Sławocieszce – Zdunowo - Inwestycje realizowane w ramach przyznanych RO - 100 tys. zł

2012	Instalacja lamp solarnych hybrydowych ul. Przedwiośnie	WGKiOŚ
2012	I etap prac – plac rekreacyjno-sportowy przy ul. Drwali	ZUK
2013	Kontynuacja zadania plac rekreacyjno-sportowy przy ul. Drwali	ZUK
2014	Kontynuacja zadania „Plac rekreacyjno – sportowy przy ul. Drwali” - w trakcie realizacji	ZUK

Park rekreacyjny przy ul. Drwali



RO Załom – Osiedle Kasztanowe - Inwestycje realizowane w ramach przyznanych RO - 100 tys. zł

2012	Wykonanie oświetlenia przy przedszkolu nr 11	WGKiOŚ
2012	Budowa chodnika wzdłuż posesji 56 i 84 oraz placu zabaw	ZDiTM
2013	Poprawa bezpieczeństwa i naprawa placu sportowego na Osiedlu Kasztanowym Ogrodzenie boiska sportowego	ZUK WGKiOŚ
2014	Budowa chodnika na osiedlu Kasztanowym	ZDiTM

Plac zabaw i ogrodzone boiska



RO Zdroje - Inwestycje realizowane w ramach przyznanych RO - 100 tys. zł

2012	Utwardzenie terenu u zbiegu ul. Batalionów Chłopskich - Żołędziowa	ZDiTM
2013	Ustawienie ogrodzenia przy boisku przy ul. Zakątek	ZUK
2014	Zagospodarowanie terenu położonego między ul. Walecznych, Senatorską oraz terenem stanowiącym własność PKP z przeznaczeniem na zielone tereny rekreacyjne z częściowym uwzględnieniem funkcji parkingowej - trwają prace projektowe i geodezyjne	ZUK

Utwardzenie terenu u zbiegu ul. Batalionów Chłopskich – Żołędziowa; Ogrodzenie boiska przy ul. Zakątek



Planowane w 2014 r. wykonanie projektu zagospodarowania terenu położonego między ul. Walecznych, Senatorską



RO Żydowce - Klucz - Inwestycje realizowane w ramach przyznanych RO - 100 tys. zł

2012	Instalacja lamp solarnych - hybrydowych ul. Śremska	WGKiOŚ
2012	Rozbudowa oświetlenia ulicznego.	WGKiOŚ
2013	Wykonanie oświetlenia na terenie RO - kontynuacja	WGKiOŚ
2013	Doposażenie placu zabaw przy ul. Rymarskiej	WGKiOŚ
2014	Modernizacja placu zabaw w Parku Wszystkich Dzieci – w trakcie przygotowań do procedury przetargowej	ZUK

Nowe oświetlenie solarne, Plac zabaw – ul. Rymarska



Planowana w 2014 r. modernizacja placu zabaw w Parku Wszystkich Dzieci



RO Międzyodrze – Wyspa Pucka - Inwestycje realizowane w ramach przyznanych RO - 100 tys. zł

2012	Budowa placu zabaw przy ul. Heyki/Maklerskiej wraz z ogrodzeniem	WGKiOŚ
2012	Konserwacja rowów melioracyjnych wokół boiska przy ul. Marynarskiej wraz z rozplantowaniem urobku.	WGKiOŚ
2012	Zakup agregatu, kosiarki, grzejników	WGKiOŚ
2013	Zakup i montaż domku na boisku przy ul. Marynarskiej	ZUK
2013	ZK - skrzynka energetyczna na boisko przy ul. Marynarskiej	ZUK
2013	Monitoring całego obiektu Marynarska	ZUK
2014	Budowa boiska do koszykówki i siatkówki plażowej przy ul. Marynarskiej - w trakcie wyłonienia wykonawcy	ZUK

**Plac zabaw przy
ul. Heyki**



Teren rekreacyjny i domek przy ul. Marynarskiej



Szczecin 2020 / WSPÓŁDECYDOWANIE

Kontynuacja Programu Inwestycji Rad Osiedli;

Proponuję zwiększenie środków z budżetu Miasta na prowadzony od kilku lat Program „Współfinansowanie inwestycji rad osiedli” z obecnych 100 tys. zł na radę osiedla do :

- w 2015 r. do kwoty 150 tys. zł (w tym rezygnujemy z Konkursów dla RO i przenosimy kwotę 1,3 mln zł do podziału dla wszystkich RO)
- w latach następnych zwiększamy corocznie środki na „Współfinansowanie inwestycji rad osiedli” o kwotę 10 tys. zł tak aby w 2020 roku osiągnąć docelowo poziom 200 tys. zł na radę osiedla.

Ponadto w ramach WGKIOŚ powstanie Zespół ds. współpracy z Radami Osiedli , który kompleksowo będzie:

- pilotował przygotowanie, przebieg i realizację inwestycji osiedlowych;
- gromadził i przetwarzał zgłaszane przez Rady Osiedli potrzeby inwestycyjne ,
- interweniował w sprawach zgłaszanych przez Rady Osiedla a dotyczące już wykonanych inwestycji.

Dziękuję za uwagę

**Piotr Krzystek
Prezydent Miasta Szczecin**

Proszę o zgłaszanie opinii do Programu na adres:
2020@um.szczecin.pl

Informacje o Programie znajdą Państwo na stronie:
www.konsultuj.szczecin.pl