

Formularz Zgłoszeniowy
propozycji zadania do Szczecińskiego Budżetu Obywatelskiego na 2014 rok

Uwaga:

Wypełnienie punktów 1-7 jest obowiązkowe.

1. Tytuł zadania

(Należy wpisać pełny tytuł zadania. Tytuł zadania powinien być sformułowany tak, aby jednoznacznie obrazował faktyczne zadanie, które ma być realizowane w ramach Szczecińskiego Budżetu Obywatelskiego na 2014 rok.)

Budowa „Świetlicy Osiedlowej” z gotowych elementów kontenerowych na Osiedlu Kasztanowym.

2. Lokalizacja, miejsce realizacji zadania

(Należy określić obszar, na którym realizowany będzie projekt podając dane umożliwiające przestrzenną lokalizację projektu.)

Szczecin, Osiedle Załom – Kasztanowe, współrzędne geograficzne: N: 53^o26'19"/ E: 14^o44'45", działka nr 326201_1.4197.450/50, (wg: <http://maps.geoportal.gov.pl>), mapa z zaznaczeniem lokalizacji zgłaszanego zadania – załącznik nr 1.

3. Opis zadania

(Proszę opisać, co dokładnie ma zostać wykonane oraz wskazać główne działania związane z realizacją zadania.)

Budowa „Świetlicy Osiedlowej” z 8 szt. gotowych elementów kontenerowych biurowo-socjalnych – 6 segmentów pośrednich o wymiarach 2,85 x 8,40 m, wysokości 3,44 m oraz jeden skrajny o wymiarach 2,99 x 8,40 m, wysokości 3,44 m. Funkcjonalnie zestaw składa się z pięciu segmentów tworzących pomieszczenie sali oraz dwóch kontenerów z wydzielonymi wewnętrznymi ściankami pomieszczeniami socjalnymi i sanitarnymi, jeden pomieszczenie gospodarcze. W ramach działań koniecznych do realizacji zadania konieczne:

- a) przygotowanie stosownego projektu
- b) zakup, dostawę i ustawienie na uprzednio przygotowanym fundamencie 8 szt. gotowych elementów kontenerowych biurowo socjalnych,
- c) wykonanie ław fundamentowych wylewanych żelbetowych,
- d) wykonanie docieplenia ścian zewnętrznych kontenerów,
- e) wykonanie dachu drewnianego dwuspadowego pokryciem z wywietrznikami zapewniającymi odpowiednią wentylację połaci dachowej,
- f) wykonanie obróbek blacharskich dachu oraz rynien i rur spustowych,
- g) drzwi wejściowe zewnętrzne aluminiowe dwuskrzydłowe, wewnętrzne typowe drewniane płytowe,
- h) wykonanie izolacji wodochronnych przeciwwilgociowych poziomych oraz pionowych,
- i) wykonanie tynków wewnętrznych z płyt gipsowo kartonowych mocowanych do elementów ramy kontenera malowane farbami zmywalnymi – lateksowymi w kolorach jasnych. W pomieszczeniach mokrych tynki wewnętrzne z płyt gipsowo - kartonowych uodpornionych na wilgoć,
- j) wykonanie podłogi z paneli drewnianych o podwyższonej klasie ścieralności w pomieszczeniu sali,
- k) posadzki w pomieszczeniach WC, łazienki, aneksu kuchennego i w hallu wykonać z płytek gresowych, we wszystkich w/w pomieszczeniach na styku z powierzchnią ścian wykonać cokoliki przy ścianie,
- l) wykonanie w pomieszczeniach sanitarnych i aneksie kuchennym okładzin ściennych z płytek ceramicznych,
- m) malowanie ścian wewnętrznych i sufitów farbami zmywalnymi – lateksowymi lub akrylowymi w Powierzchnie drewniane wewnątrz malowane bejco-lakierem. Elementy drewniane zagrożone wilgocią zabezpieczyć odpowiednim impregnatem a konstrukcję dachową dodatkowo środkami przeciw owadom i grzybom. Drewniane wykończenia dachu zabezpieczyć środkami do impregnacji drewna i pokryć bejco lakierami odpornymi na warunki atmosferyczne. Elementy stalowe przed malowaniem farbami zewnętrznymi pokryć powłokami antykorozyjnymi.
- n) wykonanie wokół budynku opaski z krawężnika z wypełnieniem.
- o) wykonanie przyłącza wodociągowego,
- p) wykonanie przyłącza na ścieki,
- q) wykonanie wewnętrznej instalacji wodno - kanalizacyjnej,
- r) wykonanie instalacji grzewczej,

- s) wykonanie przyłącza energetycznego do budynku,
- t) wykonanie wewnętrznej instalacji elektrycznej,
- u) wykonanie instalacji wentylacji,
- v) wykonanie podjazdu dla osób niepełnosprawnych i chodnika łączącego
- w) wykonanie drenażu deszczówki,
- x) wykonanie przyłącza instalacji internetowej, umożliwiające połączenie otwarte „Hotspot”
- y) wyposażenie i umeblowanie obiektu „Świetlicy Osiedlowej”
- z) zatrudnienie na pełen etat - opiekuna „Świetlicy Osiedlowej”

4. Uzasadnienie zadania

(Proszę napisać, jaki jest cel realizacji zadania, jakiego problemu dotyczy i jakie rozwiązania proponuje, a także uzasadnić, dlaczego zadanie powinno być zrealizowane i w jaki sposób jego realizacja wpłynie na życie mieszkańców.)

Od lat mieszkańcy Osiedla Kasztanowego czekają na obiecaną podczas jego budowy centrum kultury. Nasze osiedle w tym roku skończyło 30 lat i mieszka tu około 3,5 tyś. mieszkańców, a do najbliższego ośrodka kultury (w Dąbiu) mamy ponad 6 km. Brak takiej świetlicy powoduje że grupki młodocianych, od rana do wieczora siedzą na ławkach pod blokami lub w przy osiedlowych zagajnikach i wyładowując swoją frustrację dewastują osiedle.

„Świetlica Osiedlowa” mogła by być miejscem organizacji twórczego spędzania czasu wolnego dla dzieci i młodzieży oraz miejscem spotkań i zebrań starszych mieszkańców osiedla. Umożliwiła by ona:

- swobodne kontaktowanie się różnych grup społeczności lokalnej,
- wspólne działania dzieci, młodzieży, dorosłych i osób starszych,
- rozwijanie zainteresowań poprzez uczestnictwo w różnorodnych zajęciach,
- organizowanie zebrań mieszkańców osiedla,
- udział w różnego rodzaju kursach i szkoleniach.

5. Beneficjenci zadania

(Proszę wskazać, jakie grupy mieszkańców skorzystają z realizacji zadania.)

Stworzeniem „Świetlicy Osiedlowej” bardzo zainteresowani są wszyscy mieszkańcy Osiedla Załom-Kasztanowe bez względu na wiek czyli około 3,5 tyś osób.

6. Szacunkowe koszty zadania

(Proszę uwzględnić wszystkie składowe części zadania oraz ich szacunkowe koszty.)

Składowe części zadania	Koszt
1. projekt „Świetlicy Osiedlowej”	12 000 zł
2. budowa „Świetlicy Osiedlowej” (pkt. a - x)	370 000 zł
3. wyposażenie i umeblowanie obiektu „Świetlicy Osiedlowej”	18 000 zł
4. zatrudnienie opiekuna „Świetlicy Osiedlowej”	pełen etat

Łącznie: 400 000 zł

7. Kontakt do autorów propozycji zadania

Imię i nazwisko, adres zamieszkania	Kontakt (e-mail, telefon)

8. Dodatkowe załączniki (nieobowiązkowe):

- a) załącznik nr 1 - mapa z zaznaczeniem lokalizacji zgłaszanego zadania;
- b) załącznik nr 2 - zdjęcie i wizualizacja dotyczące zgłaszanego zadania;
- c) podobny projekt zrealizowano z powodzeniem w miejscowości Santoczno gmina Kłodawa ul. Gorzowska 40, 66-415 Kłodawa, woj. Lubuskie, (tel. 95 72 16 670) wzory dokumentacji dostępne w Internecie:

- Ogłoszenie o zamówieniu: www.biuletyn.net/nt-bin/_private/klodawa/983.pdf

- Kosztorys ofertowy: www.biuletyn.net/nt-bin/_private/klodawa/984.pdf

- Specyfikacja istotnych warunków zamówienia: www.biuletyn.net/nt-bin/_private/klodawa/985.pdf

- Specyfikacje techniczne wykonania i odbioru robót: www.biuletyn.net/nt-bin/_private/klodawa/986.pdf

Uwaga! Projekt z Santoczna nie uwzględniał pomieszczenia gospodarczego co wymusiło konieczność dobudowy dodatkowego budynku.

Dane osobowe zbierane i przetwarzane są na podstawie art. 23. ust. 1 pkt 4) ustawy z dnia 29 sierpnia 1997 r. o ochronie danych osobowych (tj. Dz. U. 2002 Nr 101, poz. 926) w celu:



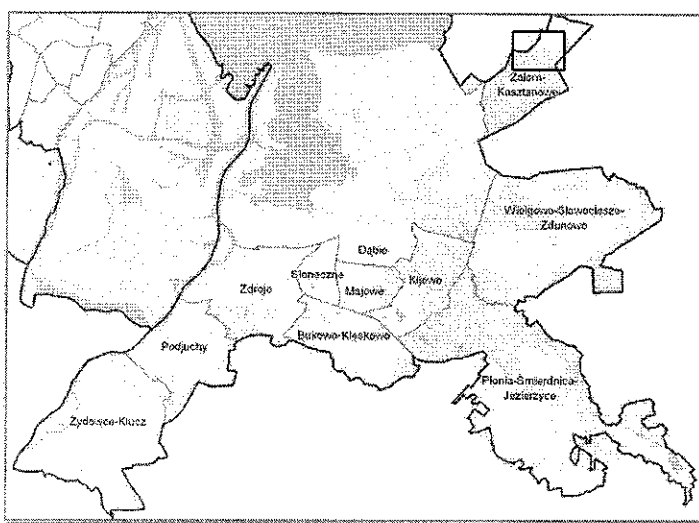
Przeprowadzenia konsultacji społecznych w ramach Szczecińskiego Budżetu Obywatelskiego, w tym zamieszczanie przesłanego formularza na stronie www.konsultuj.szczecin.pl




Badań opinii i oczekiwań społecznych realizowanych przez Urząd Miasta Szczecin

Dane będą przetwarzane w zbiorze roboczym i zostaną usunięte po zakończeniu konsultacji społecznych dotyczących Szczecińskiego Budżetu Obywatelskiego na 2014 rok.

Mapa z zaznaczeniem lokalizacji zgłaszanego zadania

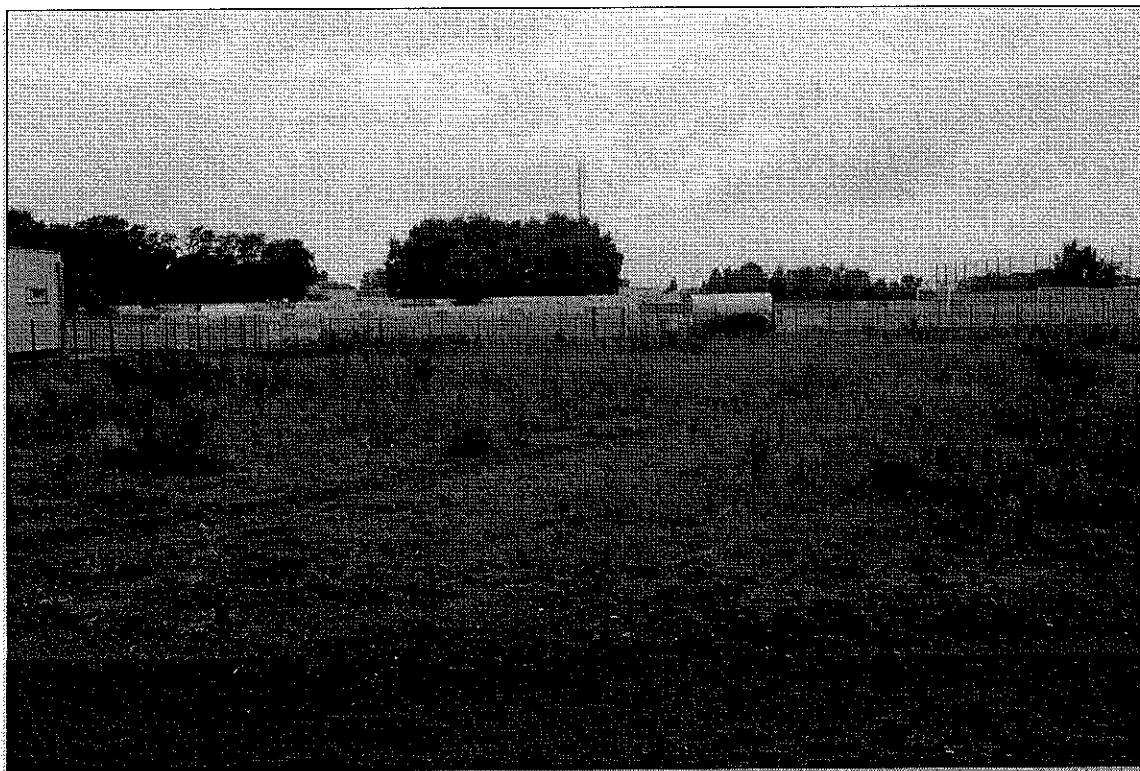


Świetlica osiedlowa - 

źródło: <http://osiedla.szczecin.pl>

Zdjęcie i wizualizacja dotyczące zgłaszanego zadania

Tak jest dzisiaj.



Tak może być.

