

Chancen, Möglichkeiten und verschiedene Kooperationsebenen im Rahmen der EVTZ

Erfahrungen aus der Großregion SaarLorLux

28.10.2010
Szczecin
3. Deutsch-Polnische Konferenz



Dr. Martin Niedermeyer

Ministerium für Inneres und Europaangelegenheiten des Saarlandes

Referat: Grenzüberschreitende Kooperation SaarLorLux

Abteilung: Europa, Interregionale Zusammenarbeit

Territoriale Kooperation (Ziel 3) und territoriale Kohäsion

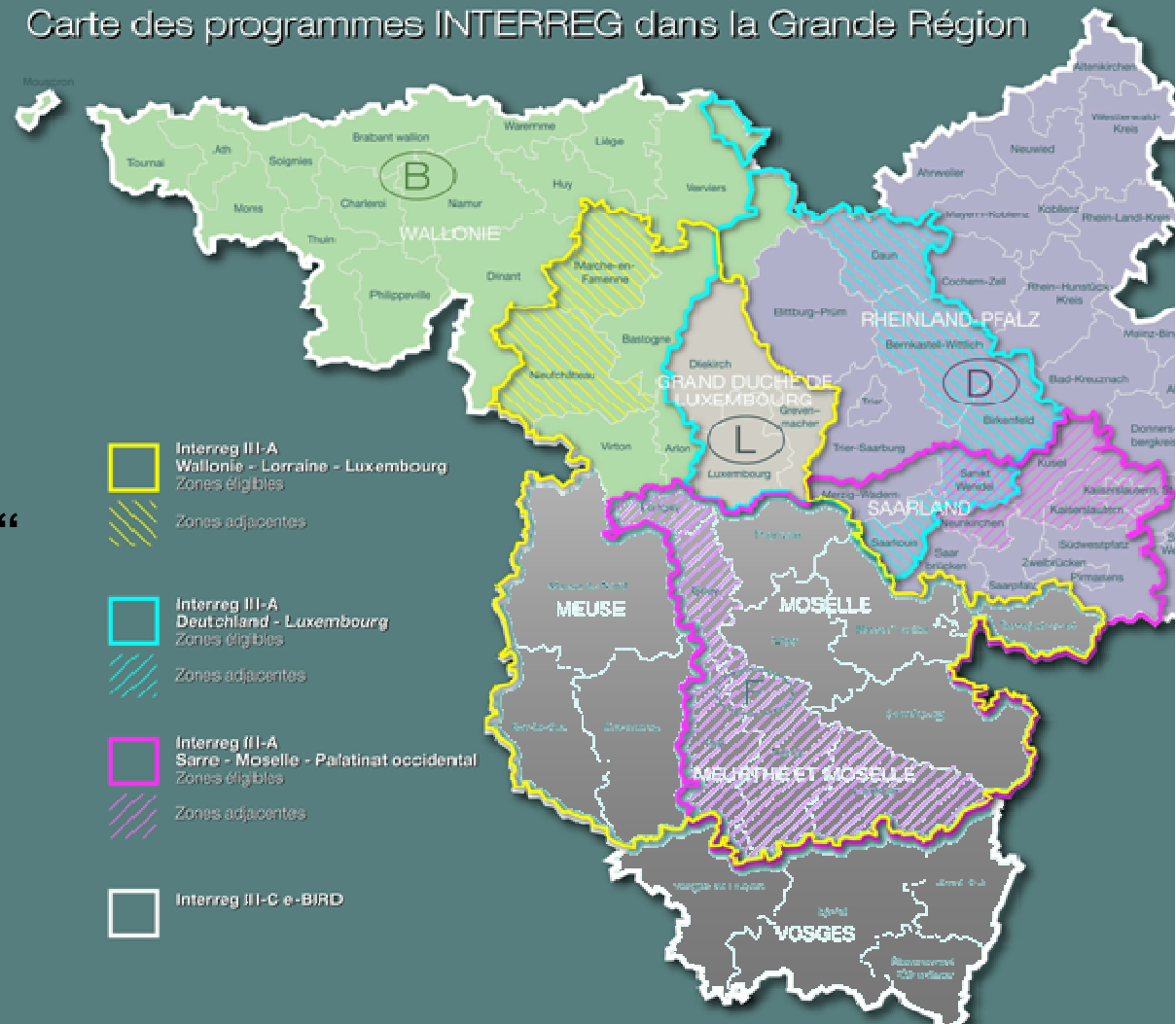
Strukturpolitik 2007-2013

- **Interreg VI A** „Großregion“ (106 Mio € EFRE-Mittel)
- **EVTZ** als neues Rechtsinstrument
- **Grünbuch** „Territorialer Zusammenhalt“

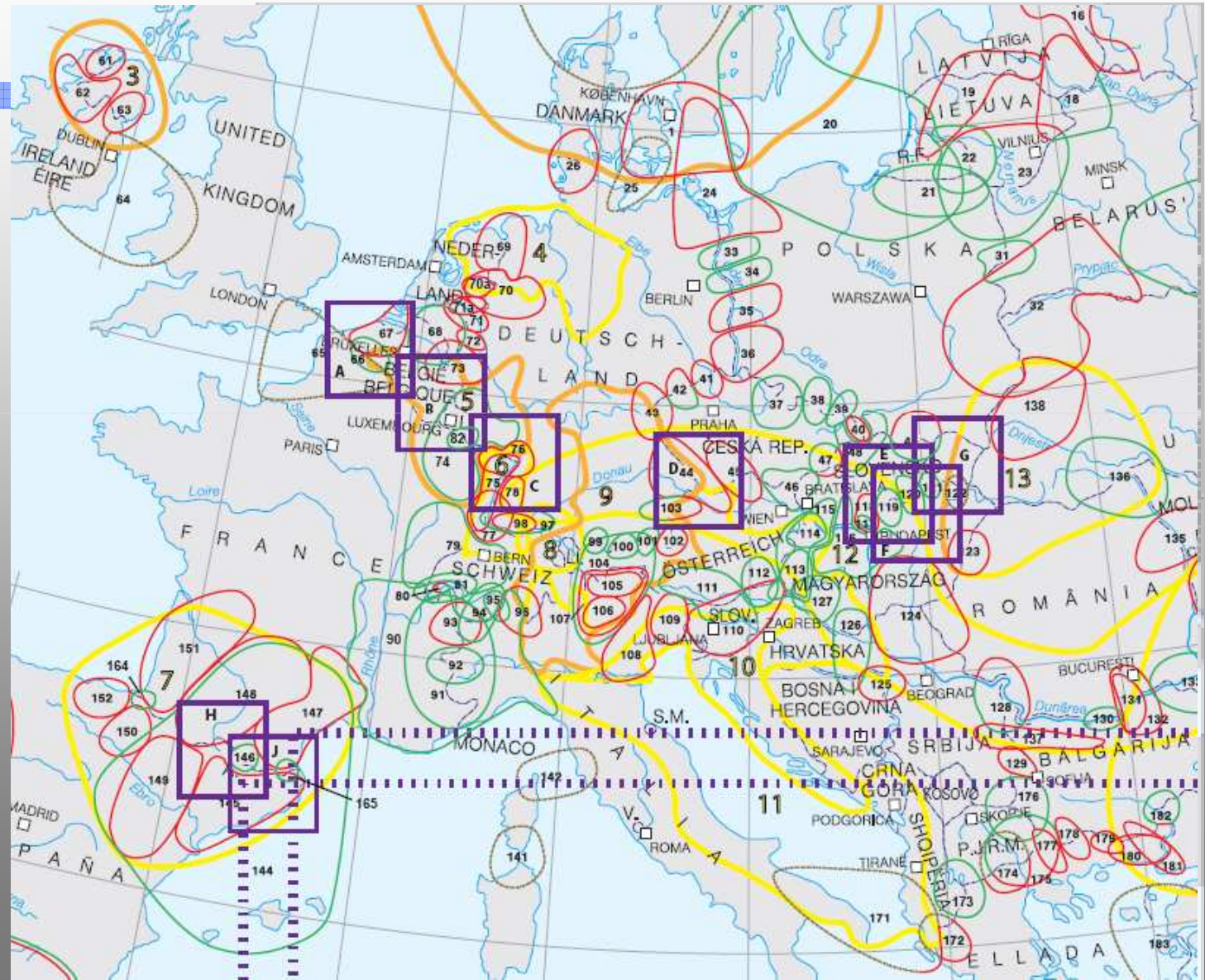


Dr. Martin Niedermeyer

Carte des programmes INTERREG dans la Grande Région



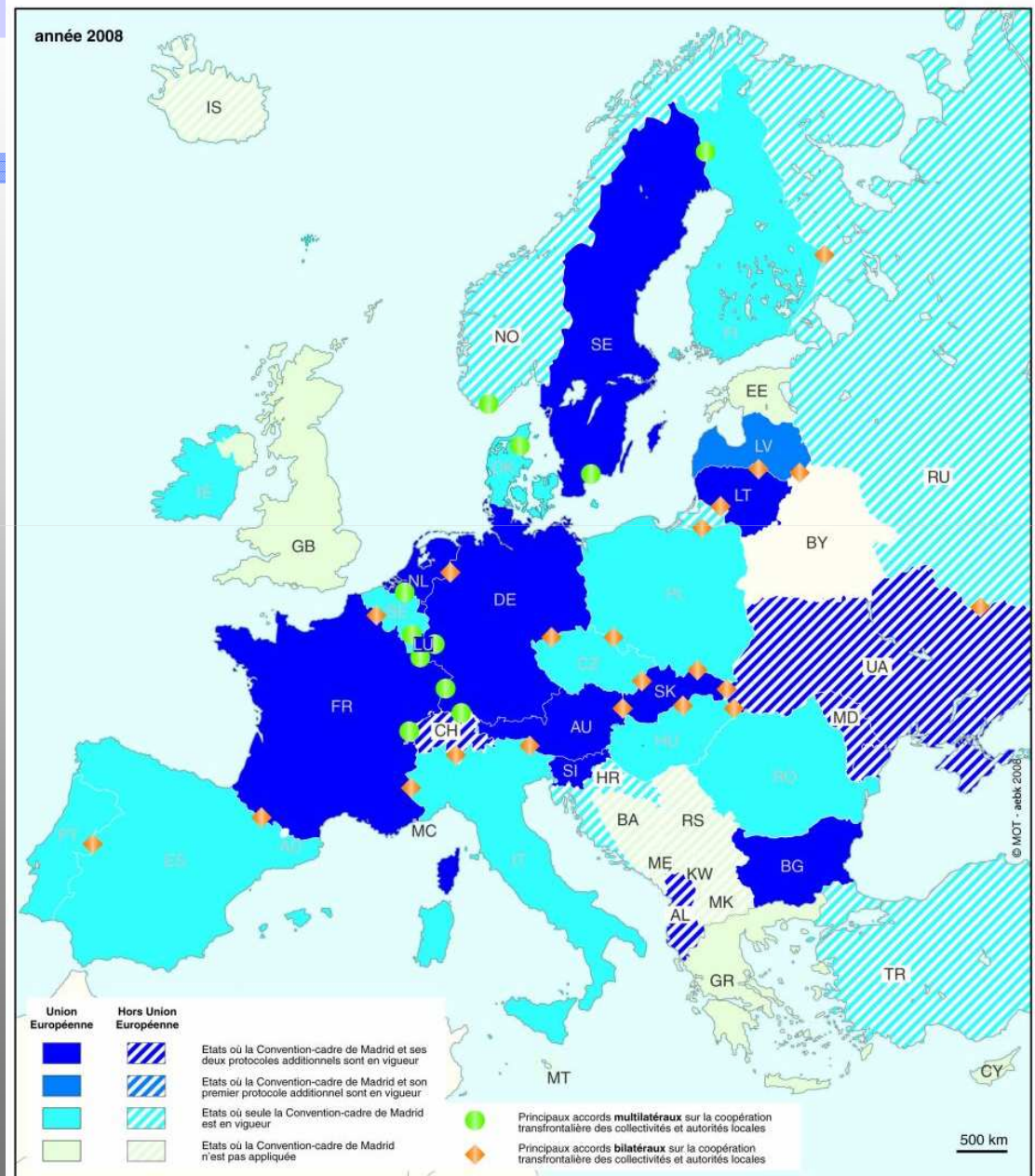
Europäische Grenzräume



Vorläufer-Instrumente:

Der Europarat und die Madrider Rahmenvereinbarung

Mise en œuvre de la Convention-cadre de Madrid par les Etats membres du Conseil de l'Europe



Instrumente vor EVTZ

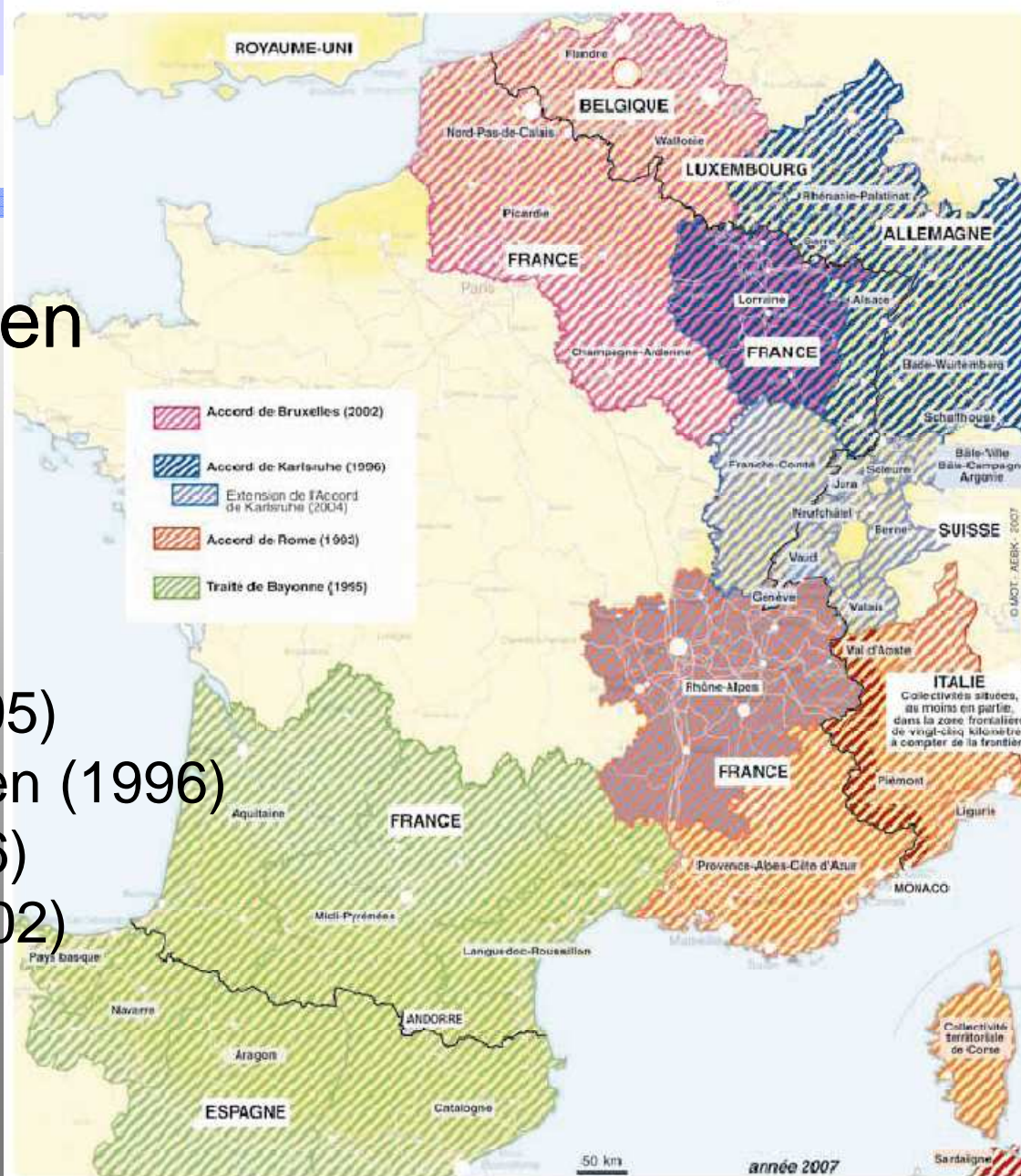
Spezifische Abkommen für Grenzregionen

.....

- Vertrag von Bayonne (1995)
- Karlsruher Übereinkommen (1996)
- Mainzer Abkommen (1996)
- Brüsseler Abkommen (2002)

.....

PÉRIMÈTRE DES ACCORDS INTERÉTATIQUES DE COOPÉRATION TRANSFRONTALIÈRE SUR LES FRONTIÈRES FRANÇAISES



Etappen der SaarLorLux-Kooperation

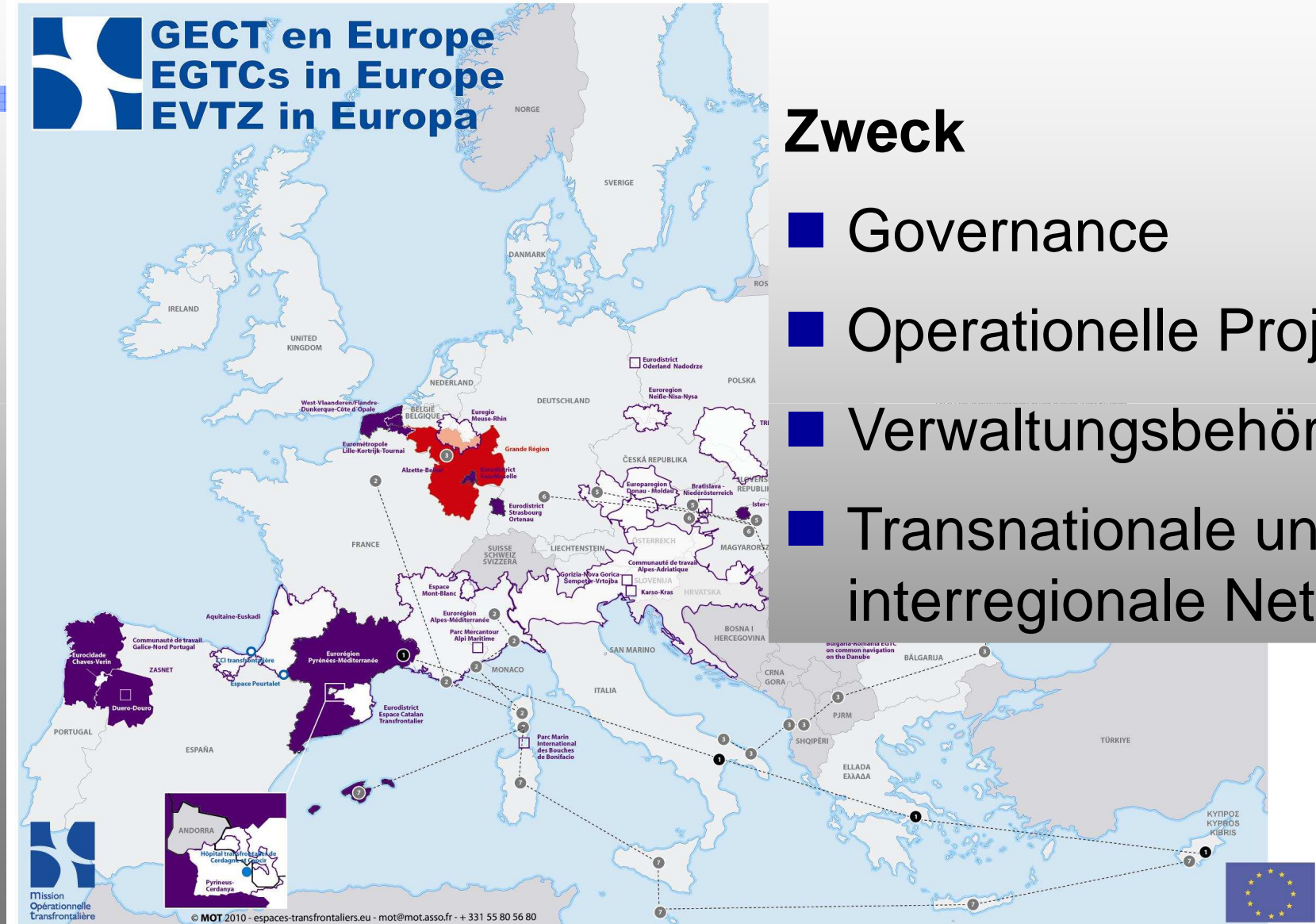
- **1971:**
Gründung der Regionalkommission SaarLorLux-Trier/Westpfalz
- **1986: Gründung des IPR** (Interregionaler Parlamentarier-Rat)
- **1991: Interreg-Förderung**
- **1995: Gipfeltreffen** (Initiative Luxemburg und Saarland)
- **1996: Karlsruher Übereinkommen, Mainzer Abkommen**
- **2003: Interregionale Gruppe SaarLorLux**
im Europäischen Ausschuss der Regionen (AdR)
- **2004: Eurodistrikt SaarMoselle**
- **2006: EU-Verordnung zum EVTZ**
(Europ. Verbund für territoriale Zusammenarbeit)
- **2010: EVTZ Eurodistrikt SaarMoselle**
EVTZ Verwaltungsbehörde Interreg-Programm Großregion

EVTZ in der EU

GECT en Europe
EGTCs in Europe
EVTZ in Europa

Zweck

- Governance
- Operationelle Projekte
- Verwaltungsbehörde
- Transnationale und interregionale Netzwerke



Begleitung von EVTZ auf EU-Ebene



- Expertengruppe AdR
- „Open days“ und Fachforen
- Gemeinsame Konsultation 7/2010 in Vorbereitung der VO-Revision
- Initiativstellungnahme AdR (Feijóo)
- Bericht der KOM an EP und Rat (1.12.2011)
- Überprüfung der VO 2013

SaarLorLux im Bild



Der Grenzort Schengen



**Europa-Denkmal
in Schengen (Luxemburg)
In diesem Ort im
deutsch-französisch-
luxemburgischen Dreiländereck
wurde 1985 das „Schengen-
Abkommen“ unterzeichnet.**

Europäische Grenzregion SaarLorLux

Chancen und Perspektiven grenzüberschreitender Kooperation in der Großregion SaarLorLux

- Interregionale und grenzüberschreitende Erfahrungen
- Une petite Europe
- Europalabor
- Modellregion



*Europa-Denkmal in Schengen (Luxemburg)
In diesem Ort im deutsch-französisch-luxemburgischen Dreiländereck wurde 1985 das „Schengen-Abkommen“ unterzeichnet.*

SaarLorLux - politische Teilräume



Großregion SaarLorLux



11,3

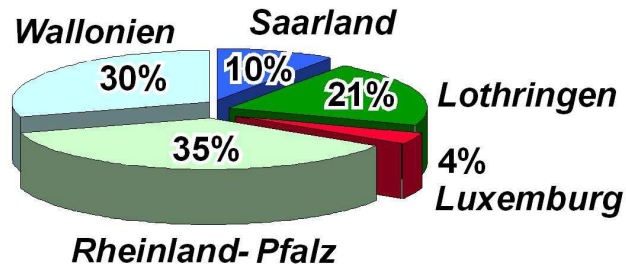
Millionen Einwohner

65.400

km² Fläche

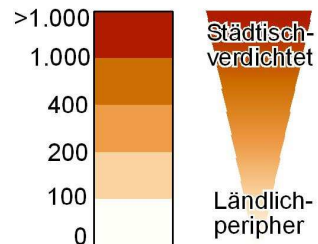
Bevölkerungs- und Siedlungsstruktur

Bevölkerungsverteilung 11,3 Mio Einwohner (2006)



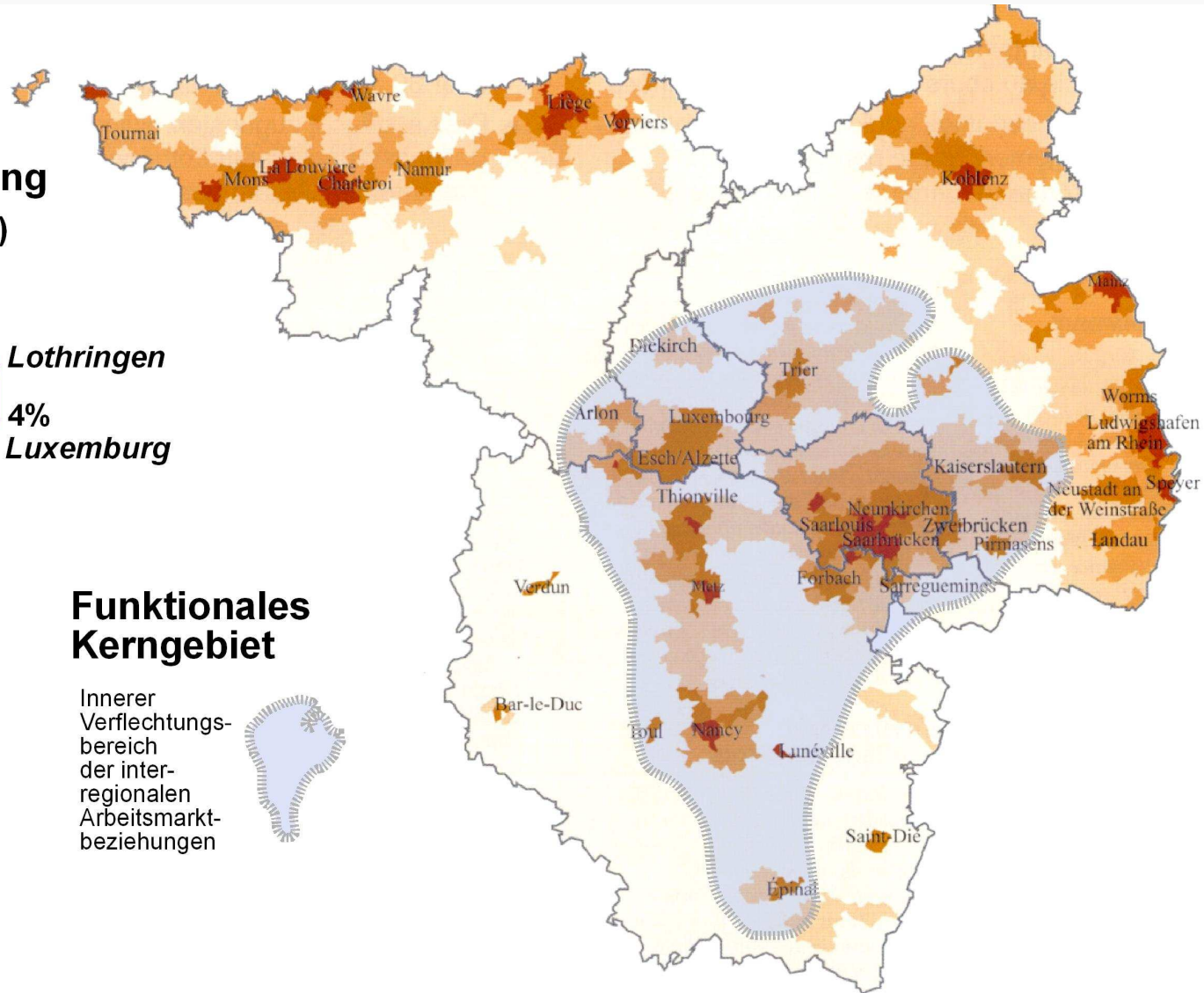
Einwohnerdichte / Siedlungsstruktur

Einwohner je km²



Funktionales Kerngebiet

Innerer
Verflechtungs-
bereich
der inter-
regionalen
Arbeitsmarkt-
beziehungen



Arbeitsmarkt SaarLorLux

Die Großregion SaarLorLux

11,3 Millionen Einwohner

4,7 Millionen Arbeitskräfte

200.000 Grenzpendler

65.400 km² Fläche

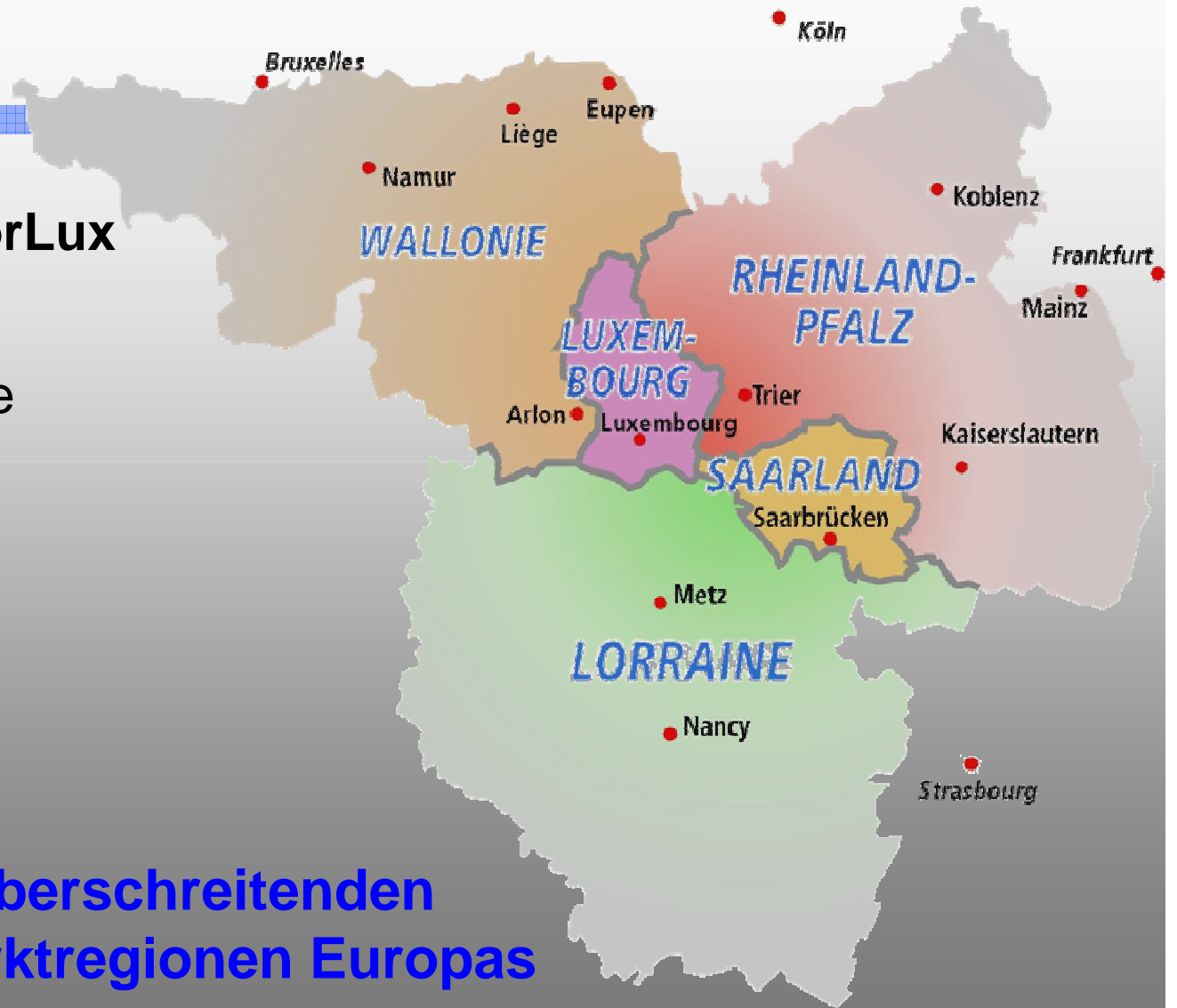
3 Sprachen

4 Länder

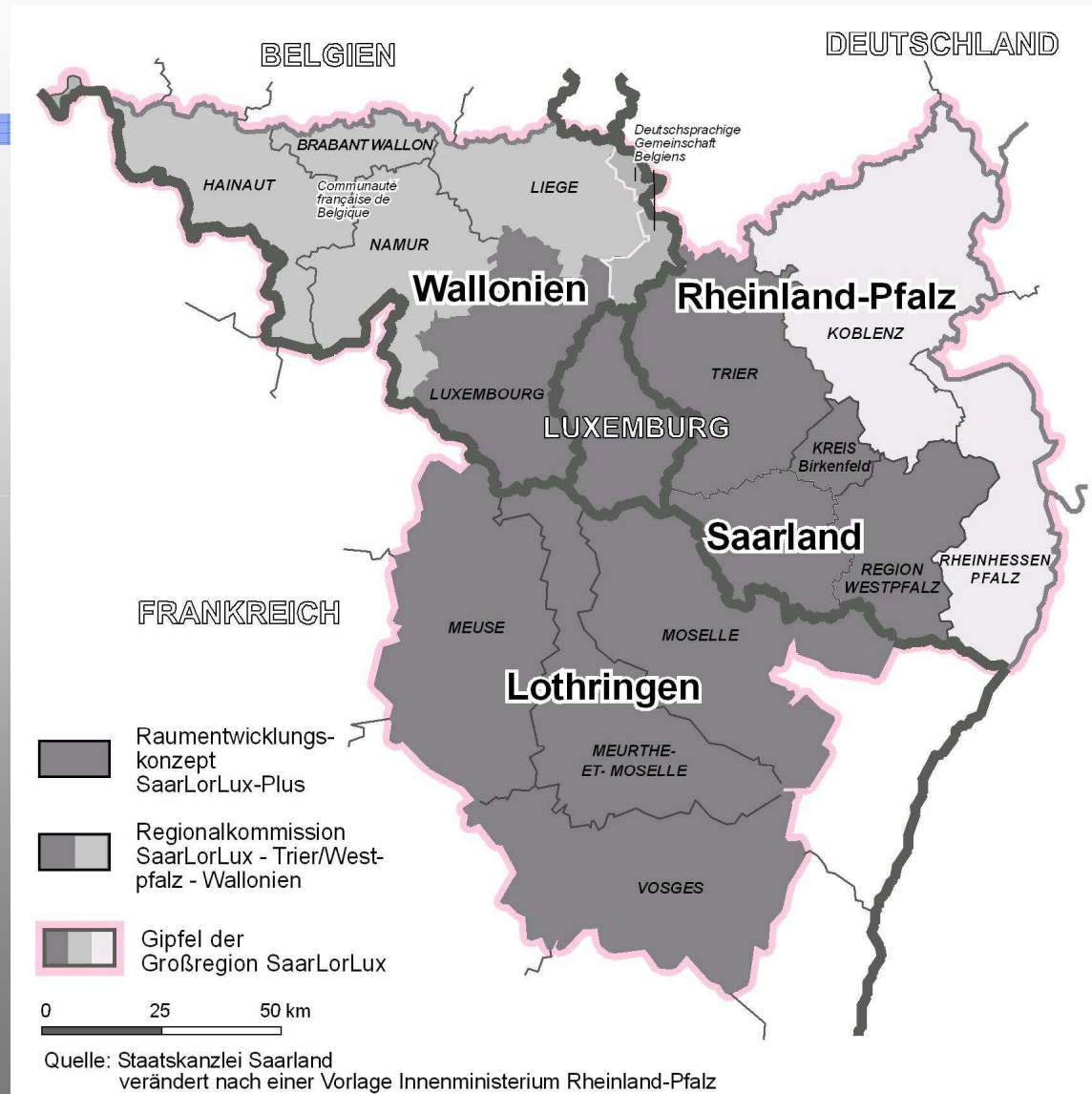
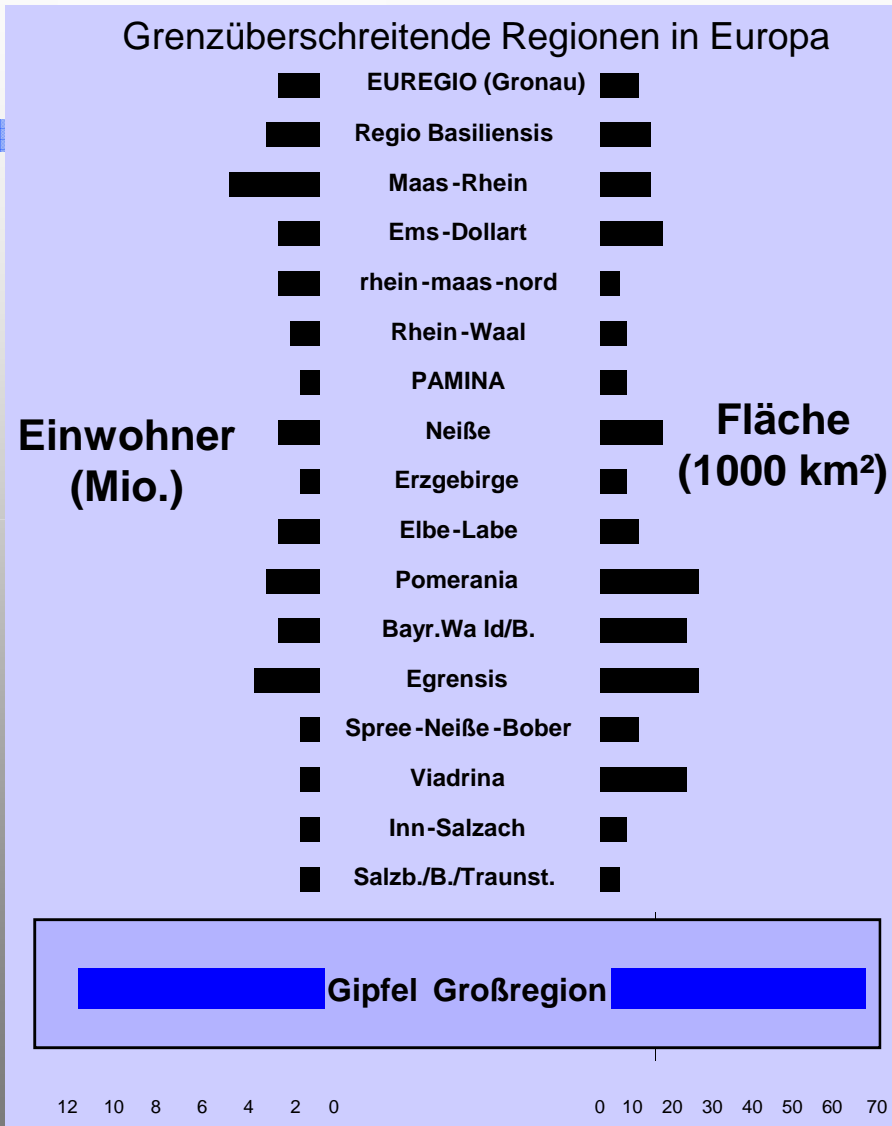
5 Regionen

Nr. 1

der grenzüberschreitenden
Arbeitsmarktregionen Europas



„Variable Geometrien“ grenzüberschreitender Kooperationsräume



Multilevel governance



Der SaarLorLux-Gipfel

Treffen der Chefs der SaarLorLux-Exekutiven (alle 18 Monate)



Lothringen

Präsident
Regionalrat

Regional-
Präfekt

Präsident
Generalrat

Präsident
Generalrat

Präsident
Generalrat

Luxemburg

Premier-
Minister

Saarland

Minister-
Präsident

Rheinland- Pfalz

Minister-
Präsident

Wallonien

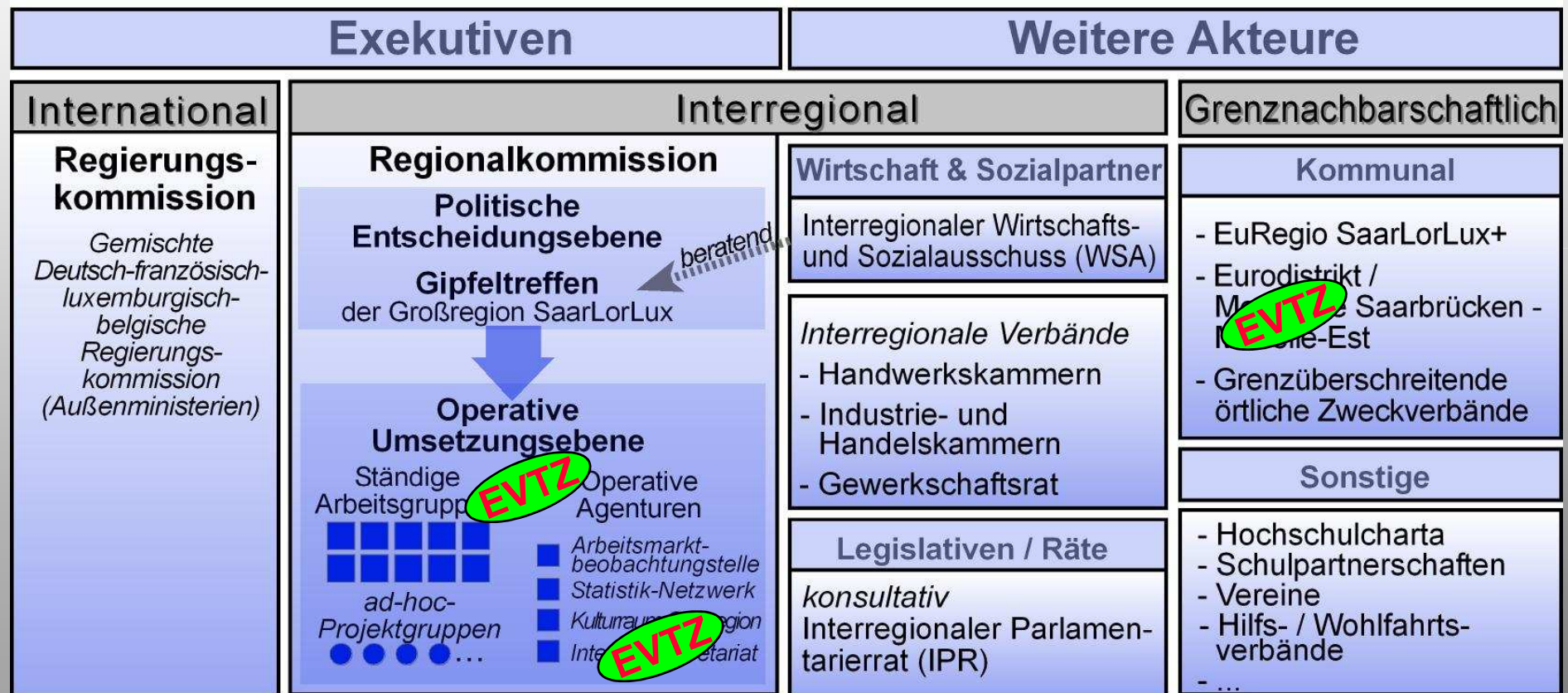
Minister-
Präsident

Minister-
Präsident

Minister-
Präsident



Institutionen der Zusammenarbeit



EVTZ in der Großregion

Gegründet

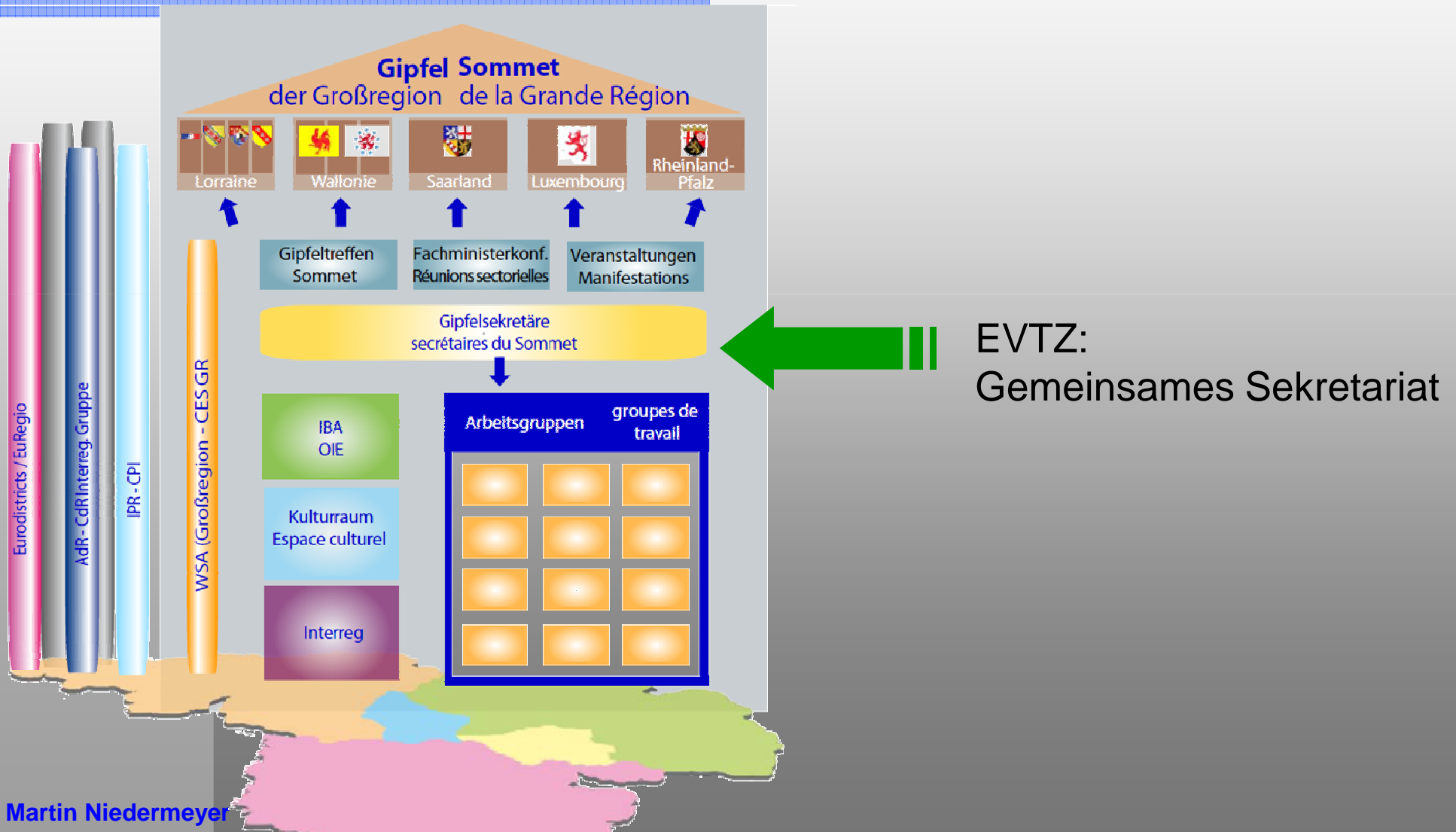
- Eurometropole Lille-Kortrijk-Tournai
- Verwaltungsbehörde Interreg IV A Programm Großregion (1.4.2010)
- Eurodistrikt SaarMoselle (6.5.2010)

In Vorbereitung

- EuRegio MaasRhein
- Sekretariat (Gipfel der Großregion)
- Entwicklungsgebiet Alzette-Belval
- ???



EVTZ am Beispiel: Sekretariat des Gipfels der Großregion



Neue Chancen und Möglichkeiten



- Komplementarität
- Multilevel governance
- Zweck
- Reichweite
- Verbindlichkeit
- Dauerhaftigkeit
-

- Zeitliche Begrenzung
- Determiniertes Recht
- (Nationale) Zustimmung
- Satzungskompatibilität mit allen Mitgliedern
- Starrheit (Mitglieder, Sitz)
-