

**UCHWAŁA NR XXXV/962/17  
RADY MIASTA SZCZECIN  
z dnia 21 listopada 2017 r.**

**w sprawie ustanowienia służebności gruntowej przechodu i przejazdu na działkach nr 3/20, nr 3/40 z obrębem 2036 (Pogodno 36), położonych w Szczecinie przy ul. Zdrojowej**

Na podstawie art. 18 ust. 2 pkt 9 lit. a ustawy z dnia 8 marca 1990 r. o samorządzie gminnym (Dz. U. z 2017 r., poz. 1875), oraz art. 25 ust.1, art. 14 ust. 2 i 5 ustawy z dnia 21 sierpnia 1997 r. o gospodarce nieruchomościami (Dz. U. z 2016 r., poz. 2147, poz. 2260, z 2017 r., poz. 624, poz. 820, poz. 1509, poz. 1529, poz. 1595) oraz na podstawie art. 145, 285, 289 ustawy z dnia 23 kwietnia 1964r. Kodeks Cywilny (Dz. U. z 2017 poz. 459,poz. 933, poz. 1132); **Rada Miasta Szczecin uchwala, co następuje:**

**§ 1.** Wyraża się zgodę na obciążenie nieodpłatną służebnością gruntową polegającą na prawie przechodu i przejazdu bez prawa parkowania, nieruchomości stanowiących własność Gminy Miasto Szczecin:

- oznaczonej w ewidencji gruntów jako działka nr 3/20 o powierzchni 658 m<sup>2</sup> z obrębem 2036 (Pogodno 36), położonej w Szczecinie przy ul. Zdrojowej, ujawnionej w księdze wieczystej KW SZ1S/00186623/2,
- oznaczonej w ewidencji gruntów jako działka nr 3/40 o powierzchni 1068 m<sup>2</sup> z obrębem 2036 (Pogodno 36), położonej w Szczecinie, ujawnionej w księdze wieczystej KW SZ1S/00226613/2, na rzecz każdego z właścicieli nieruchomości Województwa Zachodniopomorskiego, oznaczonej jako działka nr 3/51 o powierzchni 13546 m<sup>2</sup> z obrębem 2036 (Pogodno 36), położonej w Szczecinie, ujawnionej w księdze wieczystej KW SZ1S/00226614/9. Zakres wykonywania służebności ogranicza się do gruntów oznaczonych kolorem brązowym na mapie syt. – wys. stanowiącej załącznik do niniejszej Uchwały.

**§ 2.** Wykonanie uchwały powierza się Prezydentowi Miasta Szczecin.

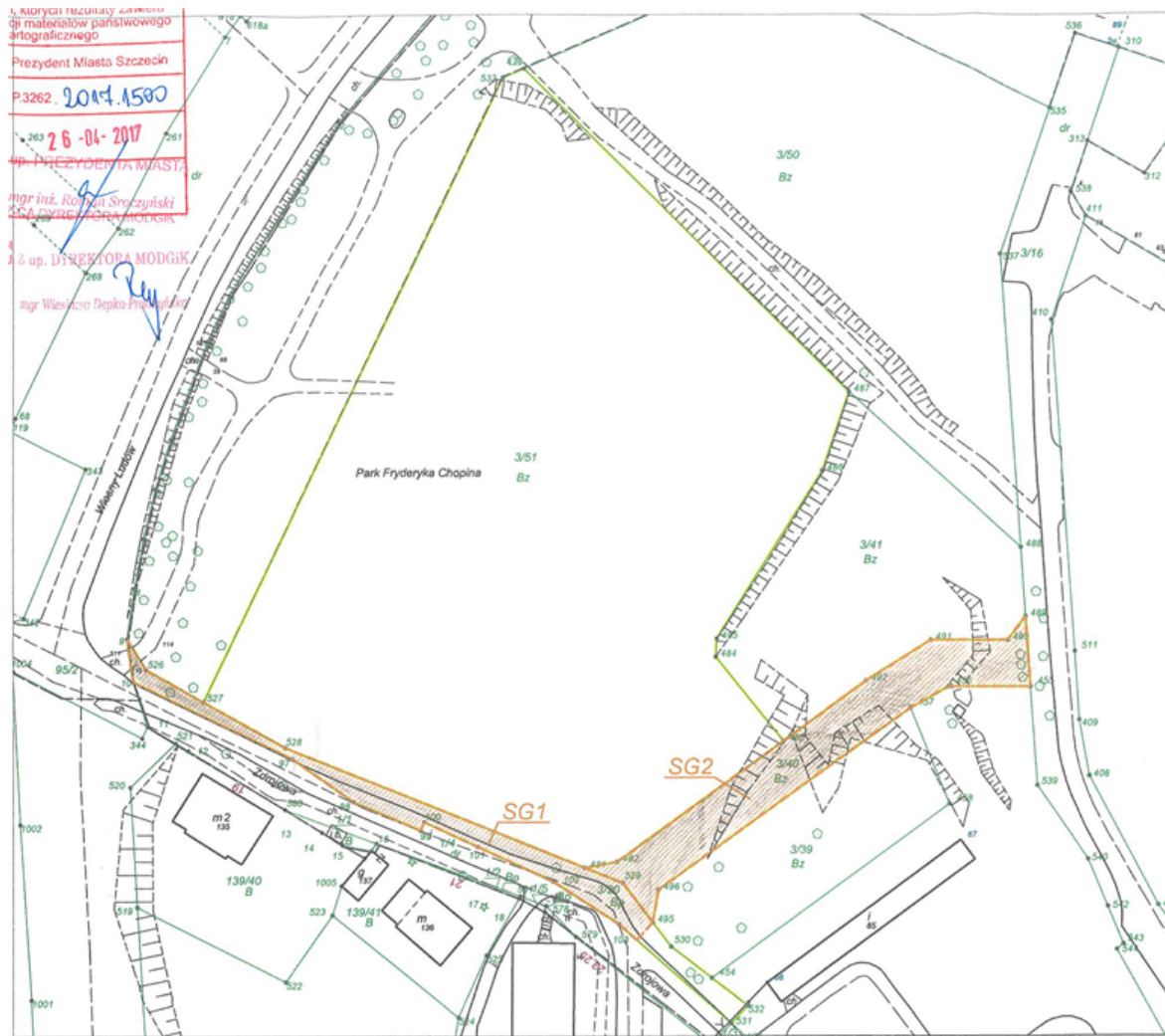
**§ 3.** Uchwała wchodzi w życie z dniem podjęcia.

Przewodniczący Rady Miasta Szczecin

**Mariusz Bagiński**

Załącznik do Uchwały Nr XXXV/962/17  
Rady Miasta Szczecin  
z dnia 21 listopada 2017 r.

**Mapa z zakresem służebności gruntowej**



## Opis służebności gruntowych uwidocznionych na mapie

Lp.	Oznaczenie służebności gruntowych	Skrócony opis treści lub sposobu wykonywania służebność gruntowych
1	SG1	<i>Prawo przejazdu i przechodu do nieruchomości 3/51 przez część nieruchomości 3/20 oznaczonej na mapie SG1 przysługuje każdoczesnemu właścicielowi nieruchomości 3/51 Powierzchnia służebności – 0,0536 m<sup>2</sup></i>
2	SG2	<i>Prawo przejazdu i przechodu do nieruchomości 3/51 przez całą nieruchomość 3/40 oznaczoną na mapie SG2 przysługuje każdoczesnemu właścicielowi nieruchomości 3/51 Powierzchnia służebności – 0,1068 m<sup>2</sup> – cała działka</i>