

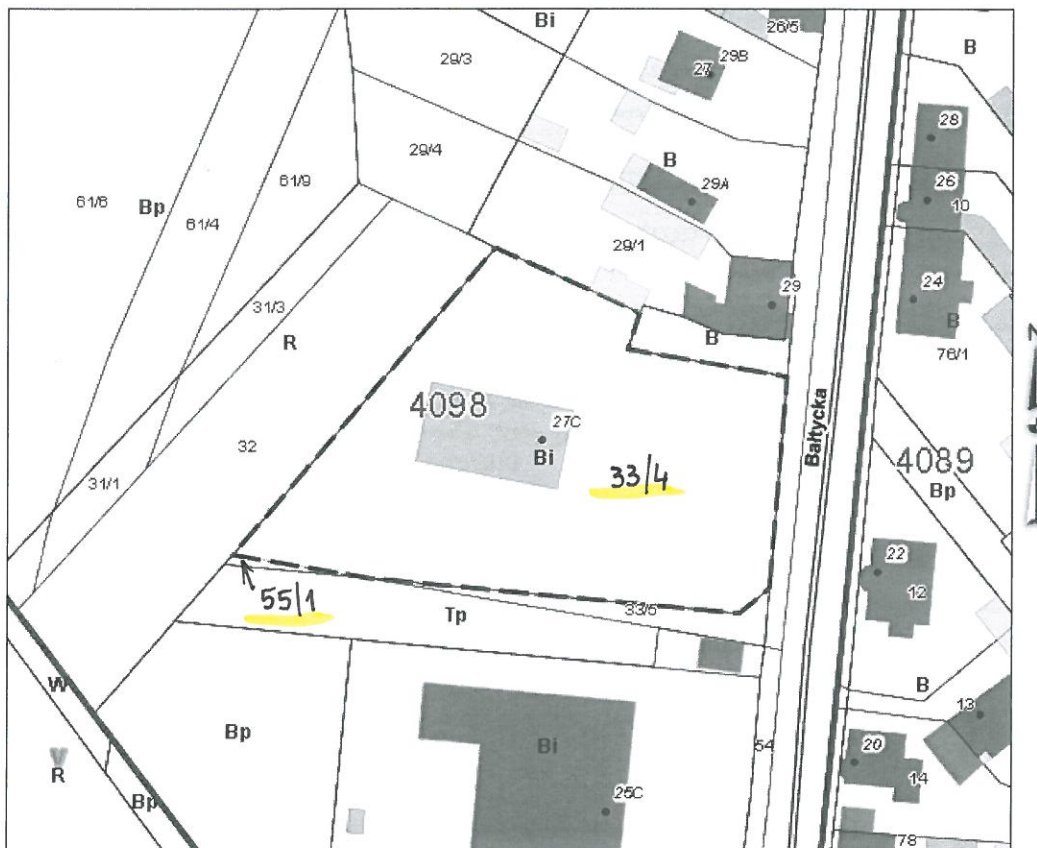
Wyrys z mapy ewidencyjnej i wypis z rejestru gruntów

Sporządził(a): jkocik@UMSzczecin.local, 2016-06-15 15:00:24

Dokument bez mocy prawnej!

Dla wybranych działek: **33/4**

Skala 1:1000



Widoczność warstw

- Punkty adresowe
- Ulice
- Budynki ewidencyjne - EGIB
- Użytki
- Kontury klasyfikacyjne
- Działki - EGIB
- Obręby - EGIB
- Ortofotomapa 2012 - ISOK

Numer:	33/4
Identyfikator:	326201_1.4098.33/4
Powiat:	Szczecin
Jednostka ewidencyjna:	M. Szczecin
Obręb:	4098
Jednostka rejestrowa:	44
Data utworzenia obiektu:	07.08.2014 00:00:00