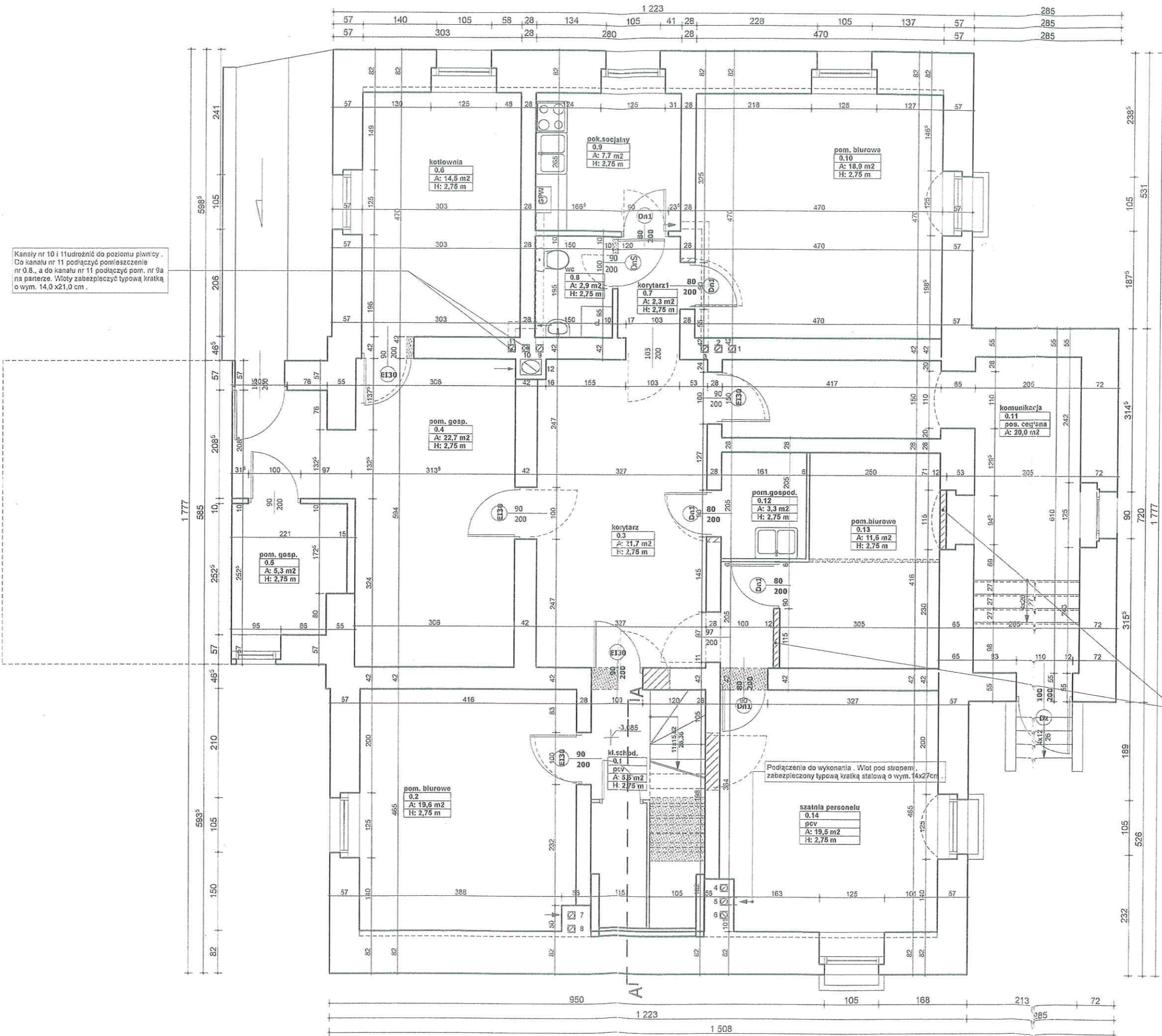


Kanady nr 10 i 11 doznają do poziomu piwnicy. Do kanału nr 11 podłączyć pomieszczenie nr 0.8, a do kanału nr 11 podłączyć pom. nr 9a na parterze. Wloty zabezpieczyć typową kratką o wym. 14,0 x 21,0 cm.



**UWAGI :**

1. Pomieszczenie kotłowni (nr 06) nie wchodzi w zakres niniejszego projektu. Projekt modernizacji kotłowni jest przedmiotem odrębnego opracowania, autorstwa pana Krzysztofa Ingridy.
2. Przez pomieszczenie nr 0.11 odbywać się będzie ewakuacja z budynku. Klucze do drzwi tego pomieszczenia oraz drzwi wyjściowych na zewnątrz - umieszczone będą w miejscu widocznym, dostępnym i oznakowanym.
3. Podłączenia projektowane i istniejące do murychanych kanałów wentylacyjnych pokazano w oparciu o :  
- inwentaryzację budynku wykonaną w styczniu 1987r. przez inż. Janusza Gosiewskiego, będącą w dyspozycji inwestora,  
- opinie kominiarskie nr 08335 z dnia 19.09.07r. oraz nr 08340 z dnia 25.09.07r., wykonane przez Zakład Usług Kominiarskich z siedzibą przy al. Bohaterów Warszawy nr 112 w Szczecinie.

Kanady nr 10 i 11 w pierwszym opracowaniu pokazane są jako istniejące do poziomu piwnicy, w drugim jako "budowane od wyższych kondygnacji", przy czym w pomieszczeniu nr 0.8 włączenie do kanału wentylacyjnego istnieje, co stwierdzono w czasie wizji lokalnej. Stwierdzenie stanu faktycznego możliwe będzie dopiero na etapie wykonywania robót budowlanych.

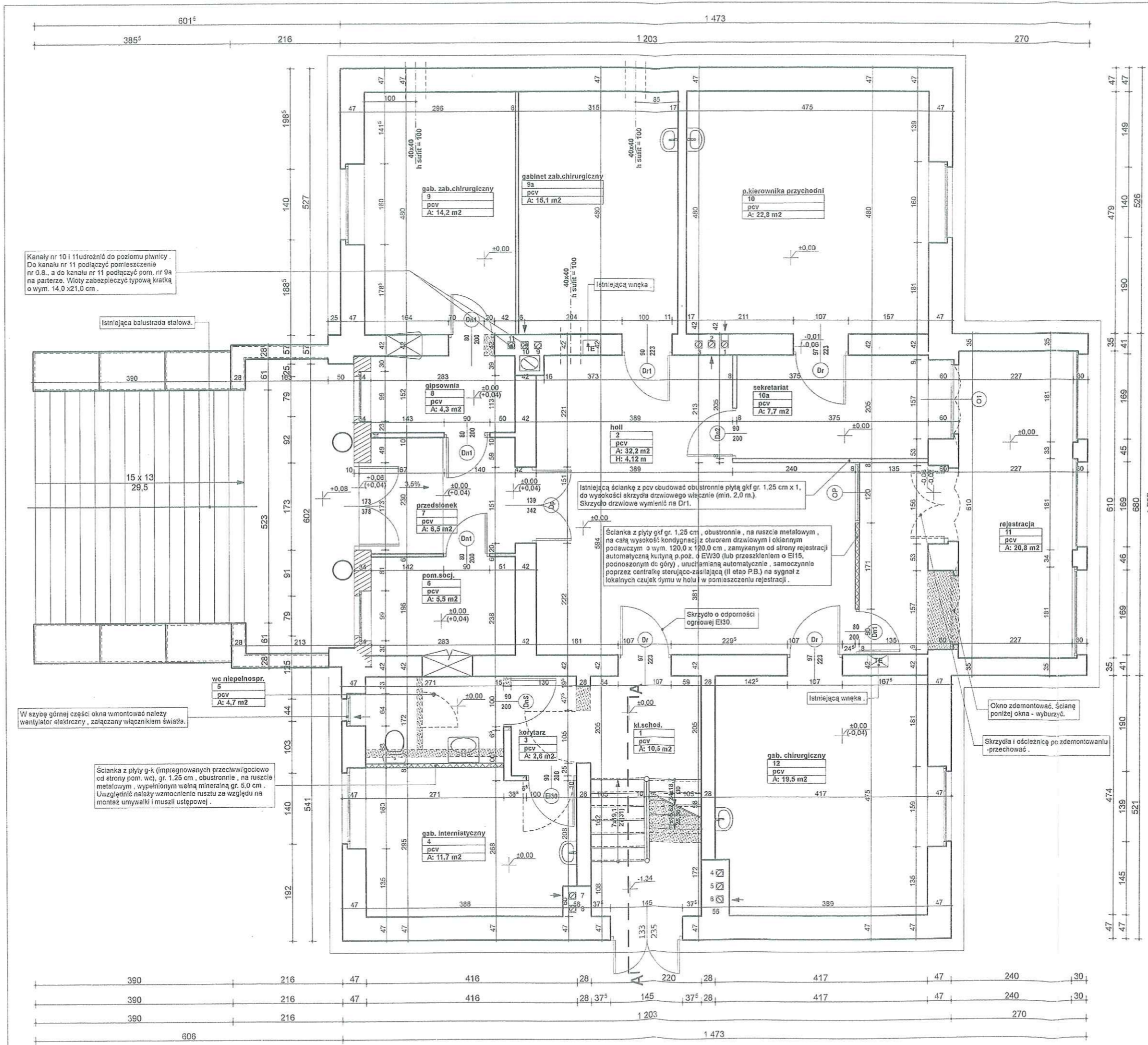
**ZESTAWIENIE STOLARKI :**

1. DnS (90x200 cm) - 1szt. prawe, pełne, wyposażone w kratkę nawiewną w dolnej części, kłamkę i zamek od środka.
2. Dn1 (80x200 cm) - 5 szt. lewych, pełne, wyposażone w kłamkę i zamek z kluczem.
3. EI30 (90x200 cm) - 2 szt. prawe i 3 szt. lewe, pełne, wyposażone w kłamkę i zamek z kluczem, odporność ogniowa EI 30.
4. Dz (100x200 cm) - 1 szt. prawe, wyposażone w zamek typu "Yale" i kłamkę, zewnętrzne, wzmocnione.

Skrzydła i ościeżnice w typie skrzydła i ościeżnicy, jakie zostały zamontowane do gabinetu okulisty na I piętrze.

Projektowana ścianka działowa, wykonana np. z bloczków gazobetonowych gr.12,0 cm.

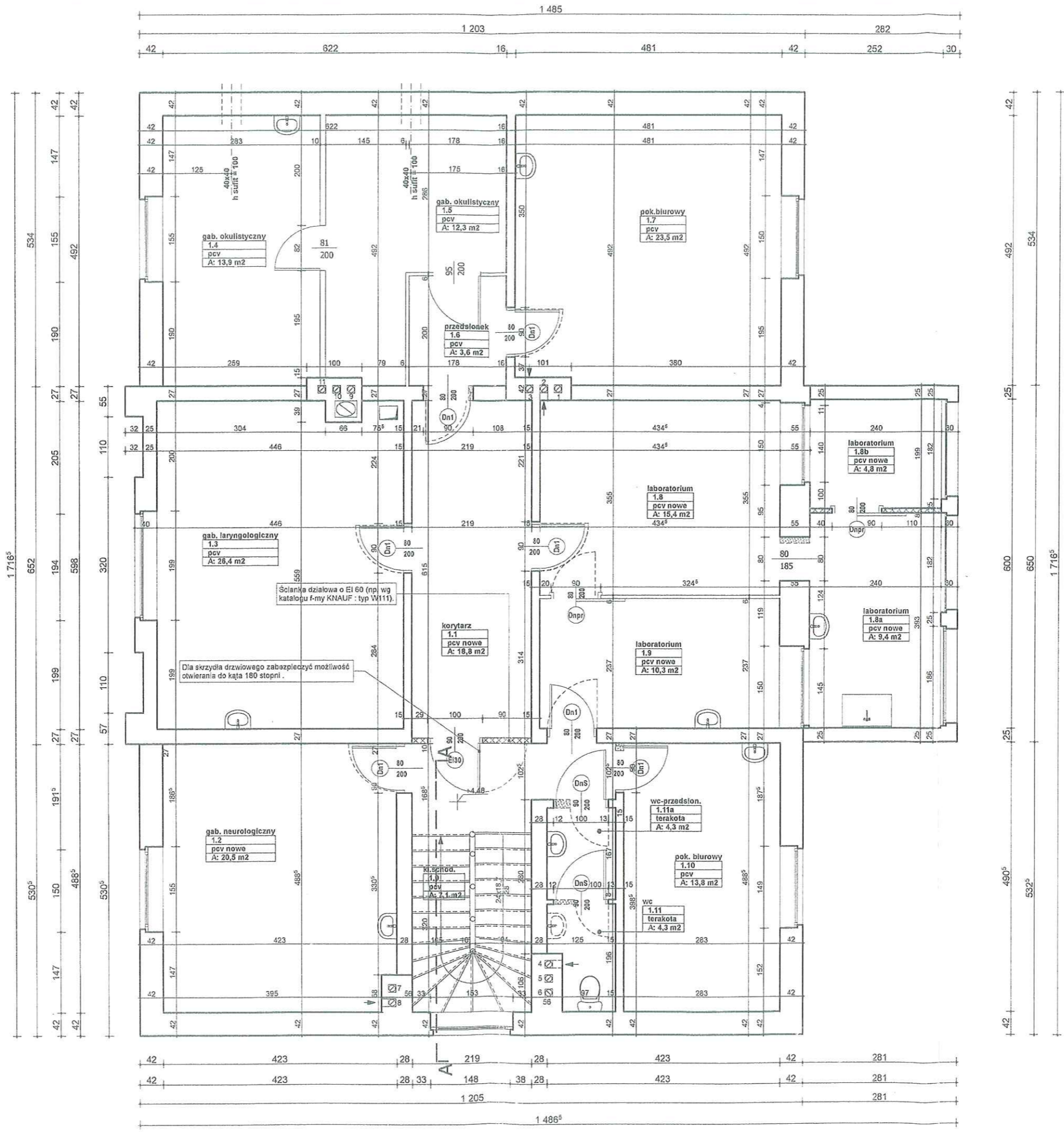
Nr rys.: <b>2.</b>		Skala: <b>1:75</b>	
Branża: ARCHITEKTURA		Data: 09.2007 r.	
Faza: P.B.		Faza: P.B.	
BCC e. Group 71-436 Szczecin, ul. Niemierzyńska 29 A tel./fax (091)422-44-47, NIP : 851-101-24-74		Tytuł rysunku: <b>RZUT PIWNICY</b>	
Nazwa obiektu budowlanego: REMONT POMIESZCZEŃ BUDYNKU NZOZ SZKÓŁ WYŻSZYCH AL. WOJSKA POLSKIEGO 97, 70-481 SZCZECIN		Projektował: mgr inż. arch. AGNIESZKA SZARNOCH	
Sprawdził: mgr inż. arch. PIOTR BACH		Opracował: mgr inż. arch. EWA SLYNARSKA	



- ZESTAWIENIE STOLARKI:**
- DnS (60x200 cm) - 1 szt. prawe, pełne, wyposażone w kratkę nawiewną w dolnej części, klamkę i zamk od środka.
  - Dn1 (80x200 cm) - 1 szt. prawa i 3 szt. lewe, pełne, wyposażone w klamkę i zamk z kluczem.
  - Dn3 (90x200 cm) - 1 szt. prawe, pełne, wyposażone w klamkę i zamk na klucz.
  - Dnpr (80x200 cm) - 2 szt. drzwi przesuwanych, pełne.
  - EI30 (90x200 cm) - 1 szt. prawe, pełne, wyposażone w klamkę i zamk z kluczem; odporność ogniowa EI30.
  - Dr1 (90x223cm) - 1 szt. prawe, pełne, do renowacji lub wymiany na nowe- identyczne jak istniejące, wyposażone w klamkę i zamk na klucz.
  - Dr (97x223 cm) - 2szt. prawe i 1 szt. lewe, pełne, do renowacji lub wymiany na nowe- identyczne, jak istniejące, wyposażone w klamkę i zamk z kluczem.
  - Dp (139x342 cm) - 1 szt., dwuskrzydłowe, przeszklone, do renowacji, lub wymiany na nowe- identyczne jak istniejące. Wymianie, lub renowacji podlegają tylko drzwi, które oznaczono symbolem w kółku. Wygląd i kolor w nawiązaniu do istniejących.

- UWAGI:**
- Objaśnienia oznaczeń:  
±0,00 - rzędna projekt.  
(-0,04) - rzędna istniejąca
  - Wysokość ostateczną skrzydeł przeznaczonych do renowacji ustalić należy po wykonaniu posadzek; dopuszcza się możliwość "doszlukowania" skrzydeł, celem zwiększenia ich wysokości (w przypadku podjęcia decyzji o renowacji, a nie wymianie) - decyzja należy do inwestora.
  - Wentylacja pomieszczenia nr 5 zapewniona będzie w sposób następujący:  
- nawiew: poprzez kratkę w dolnej części skrzydła drzwiowego (z korytarza, z którego jest bezpośrednie wyjście na zewnątrz),  
- wywiew: poprzez wentylator elektryczny wmontowany w szybę okna.
  - Osoby niepełnosprawne - przez lekarza laryngologa, okulistę i neurologa - będą przyjmowane w gabinecie internistycznym.

BCC e. Group 71-436 Szczecin, ul. Niemcewyzka 29 A tel./fax: (091)422-44-47, NIP: 851-101-24-74		3.	
Nazwa obiektu budowlanego: <b>REMONT POMIESZCZEN BUDYNKU NZOZ SZKOL WYŻSZYCH AL.WOJSKA POLSKIEGO 97, 70-481 SZCZECIN</b>		Architektura	
<b>RZUT PARTERU</b>		Skala: 1:75	
Typal rysunek:		Data: 08.2007 r.	
Projektował: mgr inż. arch. AGNIESZKA SZARNOFFSKA		Faza: P.B.	
Sprawdził: mgr inż. arch. PIOTR BACH			
Opracował: mgr inż. arch. EWA SZYMARSKA			



- ZESTAWIENIE STOLARKI :**
- DnS (90x200 cm) - 2szt. lewe , z kratką nawiewną w dolnej części , kłamią i zamkiem od środka .
  - Dn1(80x200 cm) - 2 szt. prawe i 2 szt. lewe , pełne , wyposażone w kłamię i zamek zamykany na klucz .
  - Dnpr (80x200 cm) - 2 szt. drzwi przesuwanych .
  - Ei30\* (80x200 cm) - 1 szt. prawe , 1 szt. lewe , wyposażone w kłamię i zamek z kluczem , odporność p.poz. EI 30.
  - Ei30 (90x200 cm) - 1 szt. prawe , wyposażone w kłamię . Wyglądem nawiązujące do pozostałych .
- Wymianie podlegają tylko drzwi , które oznaczono symbolem w kółku . Skrzydła i ościeżnice do renowacji , lub wymiany na nowe - wyglądem i kolorem nawiązujące do istniejących . Wszystkie drzwi EI30 i EI30\* (dotyczy wszystkich kondygnacji) należy wyposażyć w samozamykacze .

<b>BCC e. Group</b> 71-436 Szczecin, ul. Niemczyńska 29 A tel./fax (091)422-44-47, NIP : 851-101-24-74		Nr rys. : <b>4</b>
Nazwa obiektu budowlanego: <b>REMONT POMIESZCZEŃ BUDYNKU NZOZ SZKOL WYŻSZYCH AL.WOJSKA POLSKIEGO 97, 70-481 SZCZECIN</b>		Branża : <b>ARCHITEKTURA</b>
<b>RZUT 1-go PIĘTRA</b>		Skala : <b>1:75</b>
Tytuł rysunku :	mgr inż. arch. <b>AGNIESZKA SZAROWSKA</b>	Data : <b>08.2007 r.</b>
Projektował :	mgr inż. arch. <b>PIOTR BACH</b>	Faza :
Sprawdził :	mgr inż. arch. <b>EWA SŁYŃSKA</b>	<b>P.B.</b>
Opracował :		

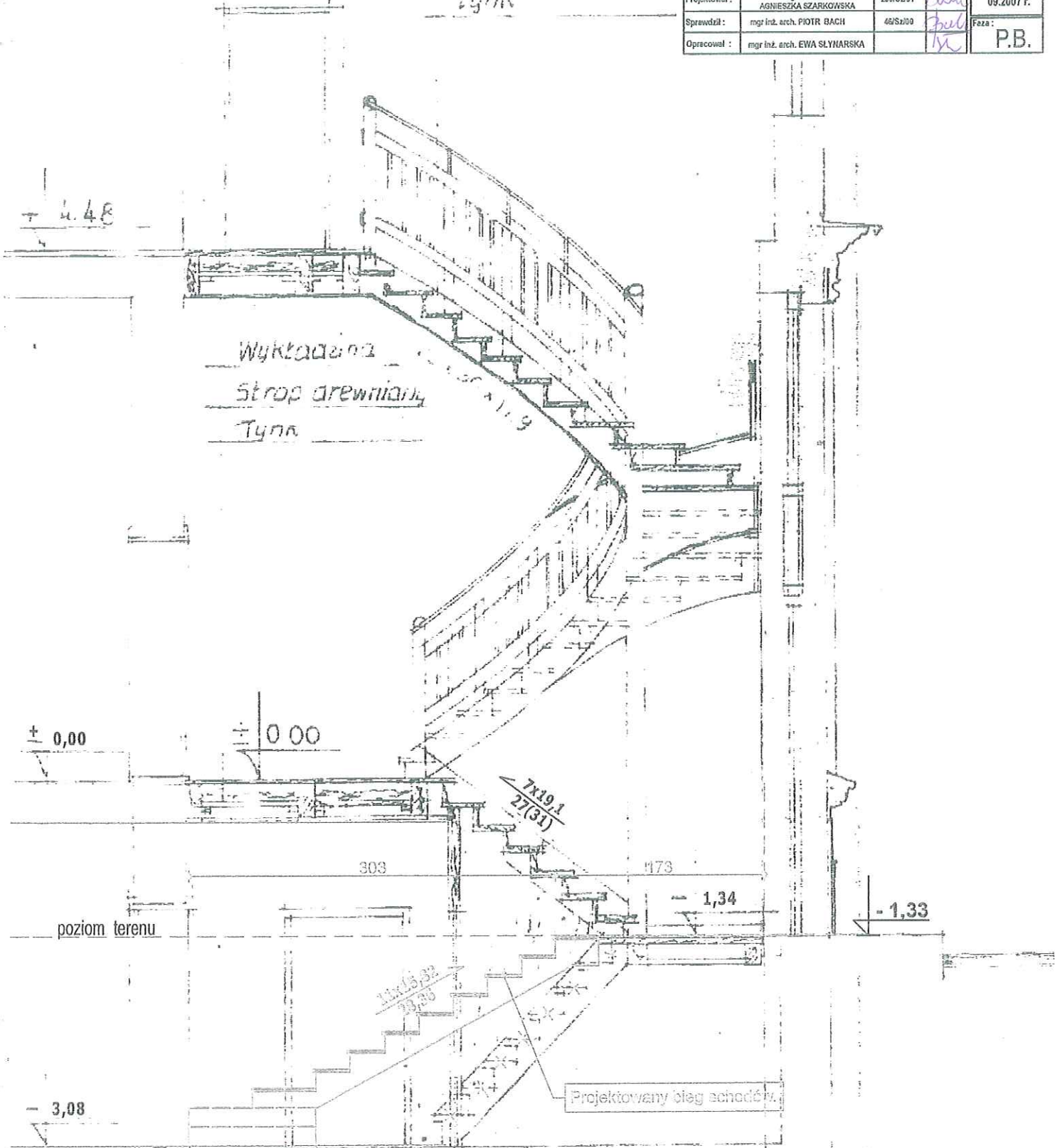
BCC e. Group 71-436 Szczecin, ul. Niemierzyńska 29 A tel./fax (091)422-44-47, NIP: 851-101-24-74		Nr rys.: <b>5</b>
Nazwa obiektu budowlanego: REMONT POMIESZCZEŃ BUDYNKU NZOZ SZKÓŁ WYŻSZYCH AL. WOJSKA POLSKIEGO 97, 70-481 SZCZECIN		Branża: ARCHITEKTURA
Tytuł rysunku: <b>PRZEKRÓJ A-A</b>		Skala: 1:50
Projektował: mgr inż. arch. AGNIESZKA SZARKOWSKA	200/Sz/91	Data: 09.2007 r.
Sprawił: mgr inż. arch. PIOTR BACH	48/Sz/00	Faza: P.B.
Opracował: mgr inż. arch. EWA SLYNARSKA		

Wykładzina PCW

Stropy drewniane

Placówka

tytuł



Wykładzina  
Stropy drewniane  
Tynk

± 0,00

± 0,00

poziom terenu

303

173

1,34

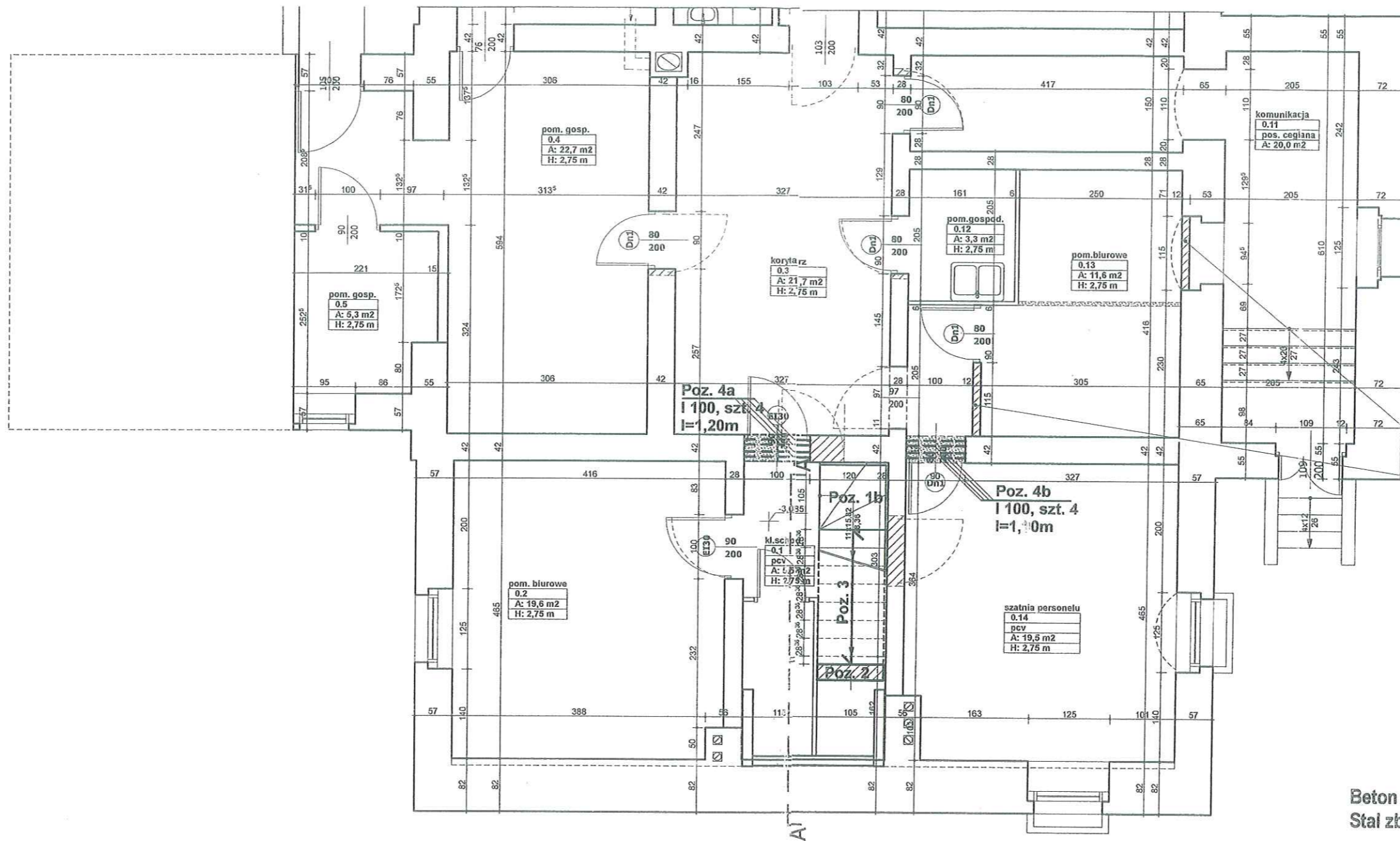
- 1,33

- 3,08

Projektowany bieg schodów

1x19.1  
22(31)

1x15.52  
20.86



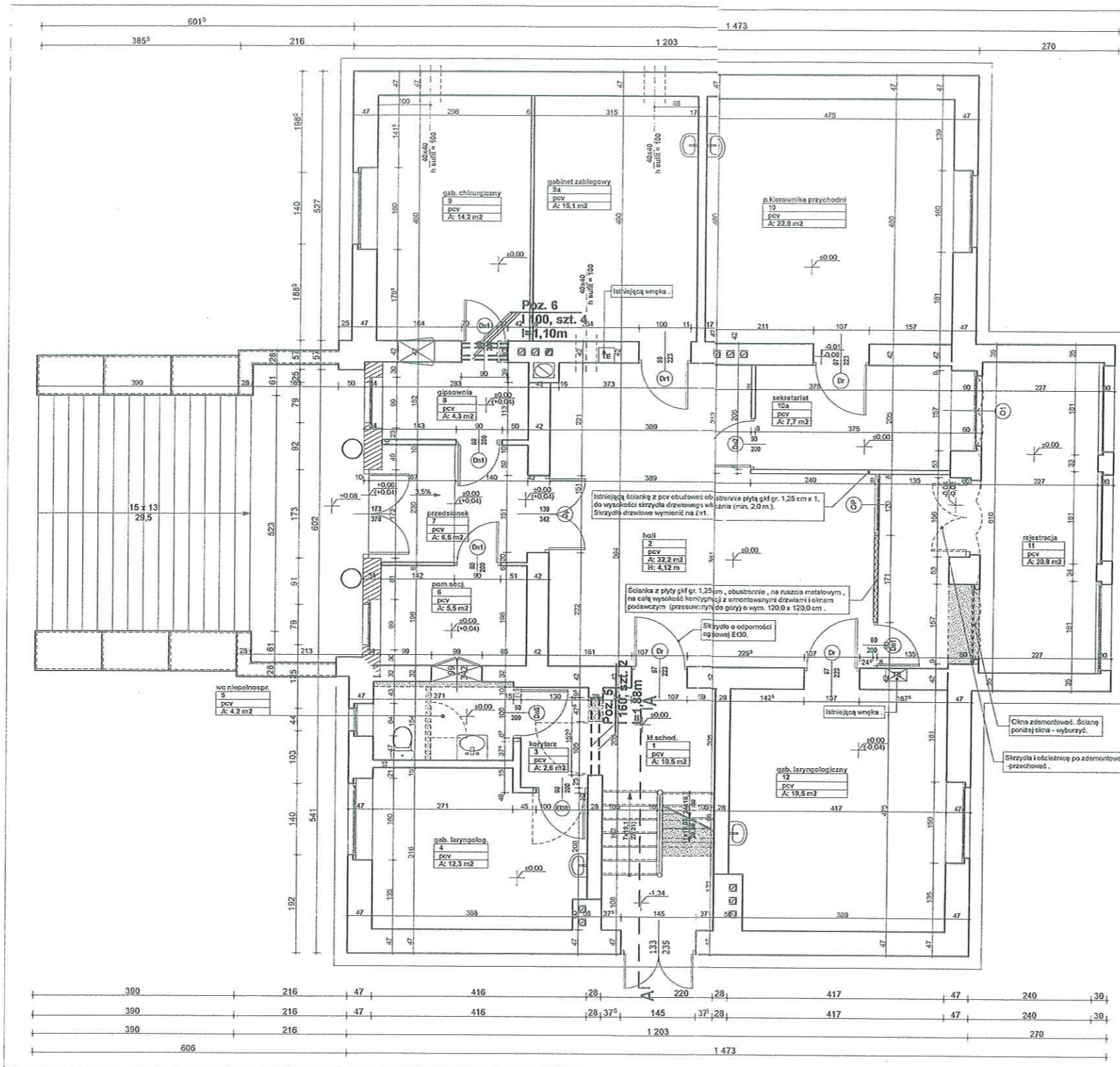
- ZESTAWIENIE STOLARKI :**
- DnS (90x200 cm) - 1 szt. prawe , pełne , wyposażone w kratkę nawiewną w dolnej części , klamkę i zamk od środka .
  - Dn1(80x200 cm) - 1 szt. prawa i 6 szt. lewa , pełne , wyposażone w klamkę i zamk z kluczem .
  - Ei30 (90x200 cm) - 1 szt. prawe i 1 szt. lewa, pełne , wyposażone w klamkę i zamk z kluczem , odporność ogniowa EI 30. Skrzydła i ościeżnice w typie skrzydła i ościeżnicy , jakie zostały zamontowane do gabinetu okulistycznego na I piętrze.

Projektowana ścianka działowa , wykonana np. z bloczków gazobetonowych gr.12,0 cm.

**Beton B20**  
**Stal zbrojeniowa: 34GS**  
**StOS**  
**Stal kształtowa: StOS**

<b>BCC e. Group</b> 71-436 Szczecin, ul. Niemierzyńska 29A		Nr rys.:	<b>K-1.</b>
Nazwa obiektu budowlanego: <b>REMONT POMIESZCZEŃ BUDYNKU NZOZ SZKÓŁ WYŻSZYCH AL. WOJSKA POLSKIEGO 97 , 70-481 SZCZECIN</b>		Branża:	<b>KONSTRUKCJA</b>
Tytuł rysunku:		Skala:	<b>1 : 75</b>
Projektował:	mgr inż. Wiesław SZARKOWSKI 91/Sz/94	Data:	<b>09.2007 r.</b>
Sprawił:	mgr inż. Grażyna SZARKOWSKA 120/Sz/84	Faza:	<b>P.B.</b>
Opracował:	mgr inż. Robert SZARKOWSKI		





- ZESTAWIENIE STOLARKI:**
- DnS (80x200 cm) - 1 szt. prawe, pełne, wyposażone w kratkę nawiewną w dolnej części, klamkę i zamk od środka.
  - Dn1 (80x200 cm) - 1 szt. prawa i 3 szt. lewa, pełne, wyposażone w klamkę i zamk z kluczem.
  - Dn3 (80x200 cm) - 1 szt. prawo, pełne, wyposażone w klamkę i zamk na klucz.
  - Dnpr (80x200 cm) - 2 szt. drzwi przesuwanych, pełne.
  - Ei30 (80x200 cm) - 1 szt. prawo, pełne, wyposażone w klamkę i zamk z kluczem; odporność ogniowa EI30.
  - Dr1 (90x223cm) - 1 szt. prawo, pełne, do renowacji lub wymiany na nowe-identyczne jak istniejące, wyposażone w klamkę i zamk na klucz.
  - Dr (97x223 cm) - 2szt. prawa i 1 szt. lewa, pełne, do renowacji lub wymiany na nowe-identyczne, jak istniejące, wyposażone w klamkę i zamk z kluczem.
  - Dp (119x342 cm) - 1 szt., dwuskrzydłowe, przesłżone, do renowacji, lub wymiany na nowe-identyczne jak istniejące. Wymianę podlegają tylko drzwi, które oznaczono symbolem w kółku. Skrzydła i ościeżnice w typie skrzydła i ościeżnicy, jakie zostały zamontowane do gabinetu okulistycznego.

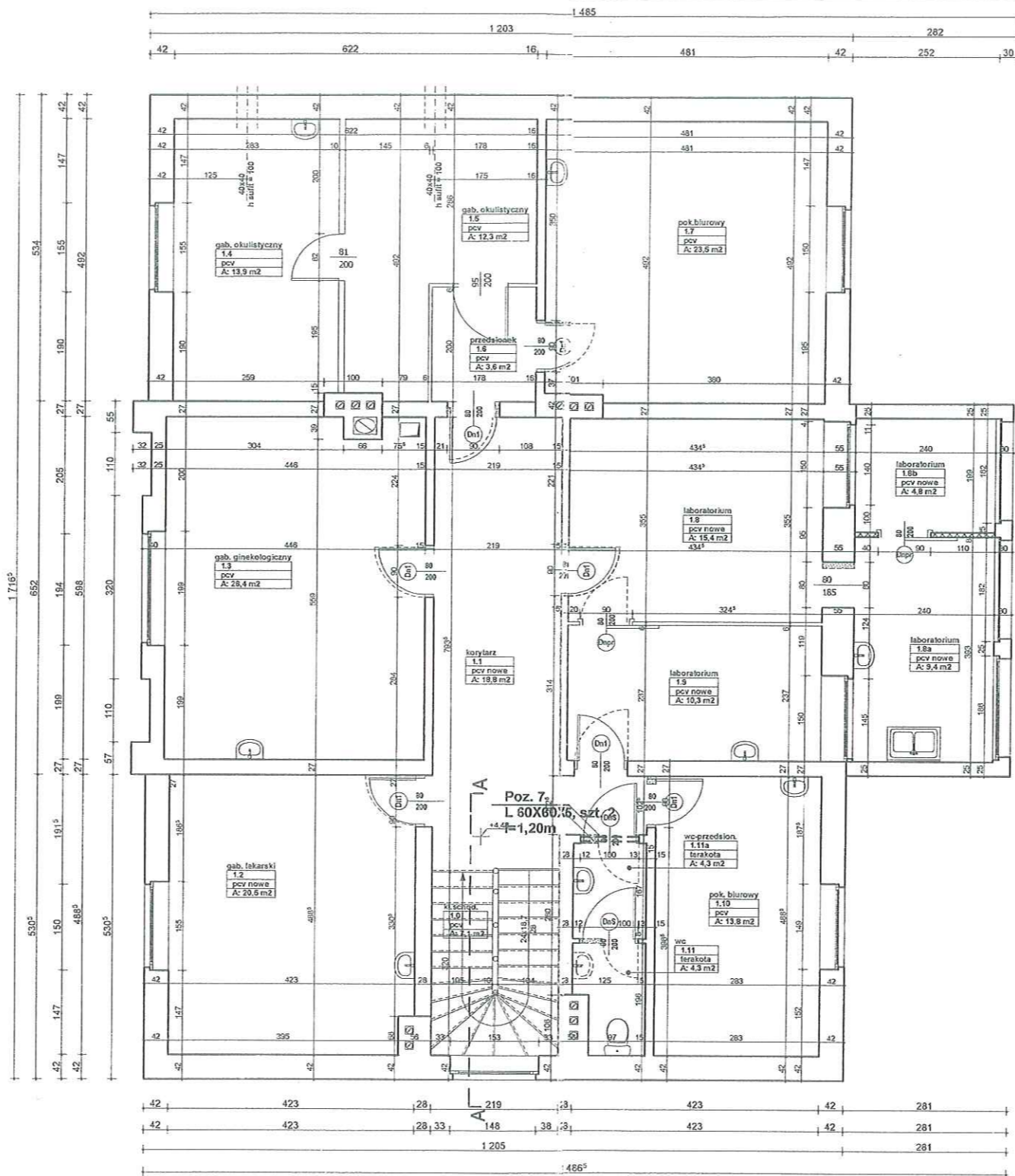
**UWAGI:**

- Objaśnienia oznaczeń:  
 +0.00 - rzędna projekt.  
 (-0.04) - rzędna istniejąca

Wysokość ostateczną skrzydeł przeznaczonych do renowacji ustalić należy po wykonaniu posadzek; dopuszcza się możliwość "dosztukowania" skrzydeł, celem zwiększenia ich wysokości (w przypadku podjęcia decyzji o renowacji, a nie wymianie) - decyzja należy do inwestora.

Stal kształtowa: St3SX

<b>BCC a. Group</b> 71-436 Szczecin, ul. Niemierzyńska 29 A		Nr rys.: <b>K-3.</b>
Nazwa obiektu budowlanego: <b>REMONT POMIESZCZEN BUDYNKU NZOZ SZKÓŁ WYŻSZYCH AL. WOJSKA POLSKIEGO 97, 70-481 SZCZECIN</b>		Branża: KONSTRUKCJA
Tytuł rysunku: <b>RZUT PARTERU</b>	Skala: <b>1:100</b>	Data: <b>09.2007 r.</b>
Projektował: mgr inż. Wiesław SZAROWSKI 9152/04	Data: 09.2007 r.	Faza: <b>P.B.</b>
Sprawdził: mgr inż. Grzegorz SZAROWSKA 1205/04	Data:	
Opracował: mgr inż. Robert SZAROWSKI		



**ZESTAWIENIE STOLARKI:**  
 1. DnS (80x200 cm) - 2szt. lewa, z kratką narzewną w dolnej części, klamką i zamkiem od środka.  
 2. Dn1 (80x200 cm) - 4 szt. prawe i 3 szt. lewa, pełne, wyposażone w klamkę i zamek zamykany na klucz.  
 3. Dnpr (80x200 cm) - 2 szt. drzwi przesuwanych.  
 Wymianie podlegają tylko drzwi, które oznaczono symbolem w kółku.  
 Skrzydła i ościeżnice w typie skrzydła i ościeżnicy, jakie zostały zamontowane do gabinetu okulistycznego.

Stal kształtowa: St3SX

<b>BCC e. Group</b> 71-436 Szczecin, ul. Niemierzyńska 29 A		Nr rys.: <b>K-4.</b>
Nazwa obiektu budowlanego: <b>REMONT POMIESZCZEN BUDYNKU NZOZ SZKÓŁ WYŻSZYCH AL. WOJSKA POLSKIEGO 17, 70-481 SZCZECIN</b>		Branża: KONSTRUKCJA
Tytuł rysunku: <b>RZUT I - PIĘTRA</b>		Skala: <b>1:100</b>
Projektował: mgr inż. Wiesław SZAROWSKI 91/20/04	Data: 09.2007 r.	Faza: <b>P.B.</b>
Sygnalizował: mgr inż. Grażyna SZAROWSKA 120/20/04		
Opracował: mgr inż. Robert SZAROWSKI		