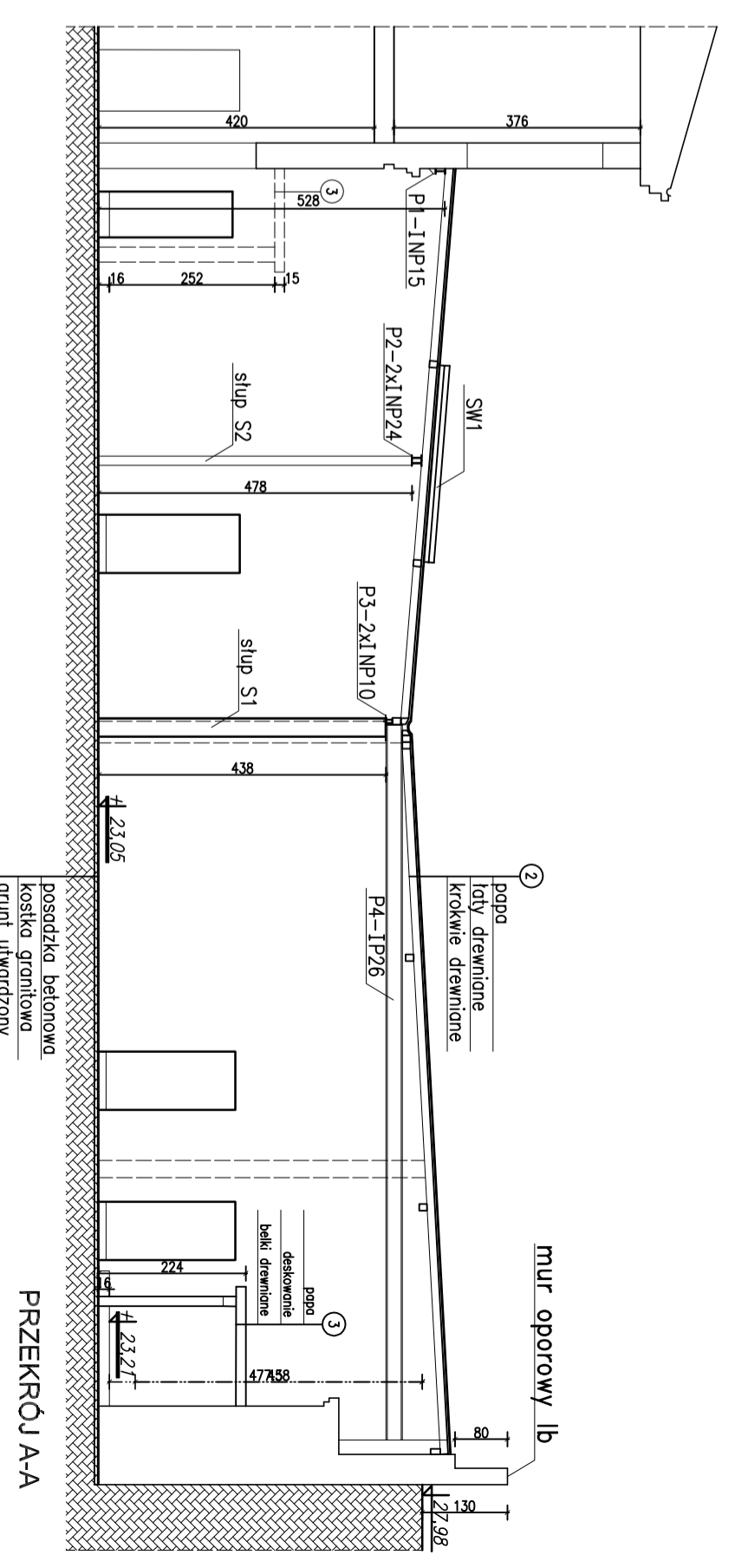
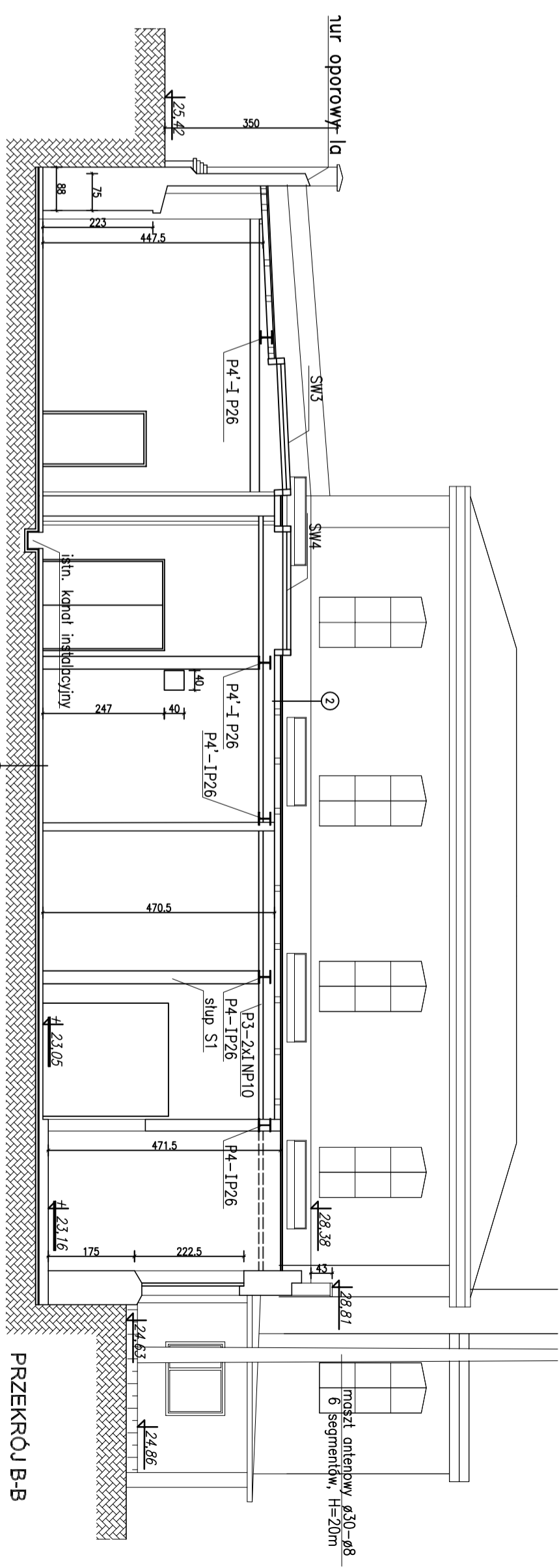


- OZNACZENIA:**
- osie belek stalowych
 - osie belek drewnianych
 - światłki w stropodachu (konstr. stalowa, szkło zbrojone)
 - S1 słup stalowy $\phi 140$
 - S2 słup złożony-2L26+blachy-niowy
 - S3 słup dwugłazowy 2L10-z przewiazkami
 - SW1 światlik 180x300cm
 - SW2 światlik 105x155cm
 - SW3 światlik 210x280cm
 - SW4 światlik 210x265cm
 - SW5 światlik 170x310cm
 - D punkty charakterystyczne scian
 - D istniejące rzędne
 - ▲ 23.16 projektowane rzędne
 - ▲ 23.16 istniejące warstwy posadzkowe
 - ① UWAGI:

- UWAGA 1 nad otworem drzwiowym naswietle 60x132, hp=305
- UWAGA 2 nad otworem drzwiowym naswietle 60x136, hp=305
- UWAGA 3 drzwi drewniane; pozostałe drzwi – stalowe



GŁÓWNY ARCH. SZCZEGÓLNY MIEJSKI WARSZAWY ZAMAWIAJĄCY: OPOLSKA W. SZCZECIN UL. PIOTRA SKARPA 20, 71-423 SZCZECIN		E+E KOLEJAJA REZCZKA PRACOWNIA PROJEKTOWA AL.WOJSKA POLSKIEGO 42/16, 70-475 SZCZECIN TEL./FAX: 091/453-56-25, e-mail: eplus@eplus.pl	
OBIEKT	HAŁA TRANSAKCYJNA - CZĘŚĆ WARSZTATOWA STANOWISKA SKARPA 20, 71-423 SZCZECIN	RODZAJ OPRAC.	PROJEKT BUDOWLANY
PROJEKTANT	mgr inż. arch. J. TRZBIŃKOWSKI	NR UPRAWNI.	PODPIS
ASPIRANT PROJ.	mgr inż. arch. A. ANTCZAK	DATA	11.2006
SPRAWDZAJĄCY	mgr inż. arch. E. KOLEJAJA	SKALA	1:100
Zastrzeżenie: Wszelkie prawa wynikające z Ustawy o prawie autorskim. Ryzyknie niniejszy nie może być w całości lub w części przeproszony, udzieleny lub odstąpiony komukolwiek, bez pisemnej zgody pracowni E+E.		ARCH.	NR RYSUNKU
			2