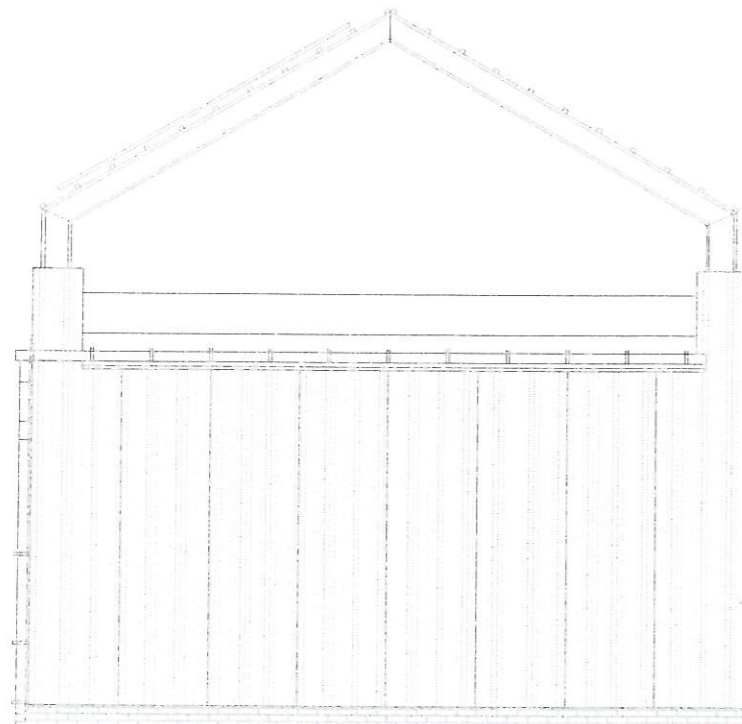


ELEWACJA POŁUDNIOWA



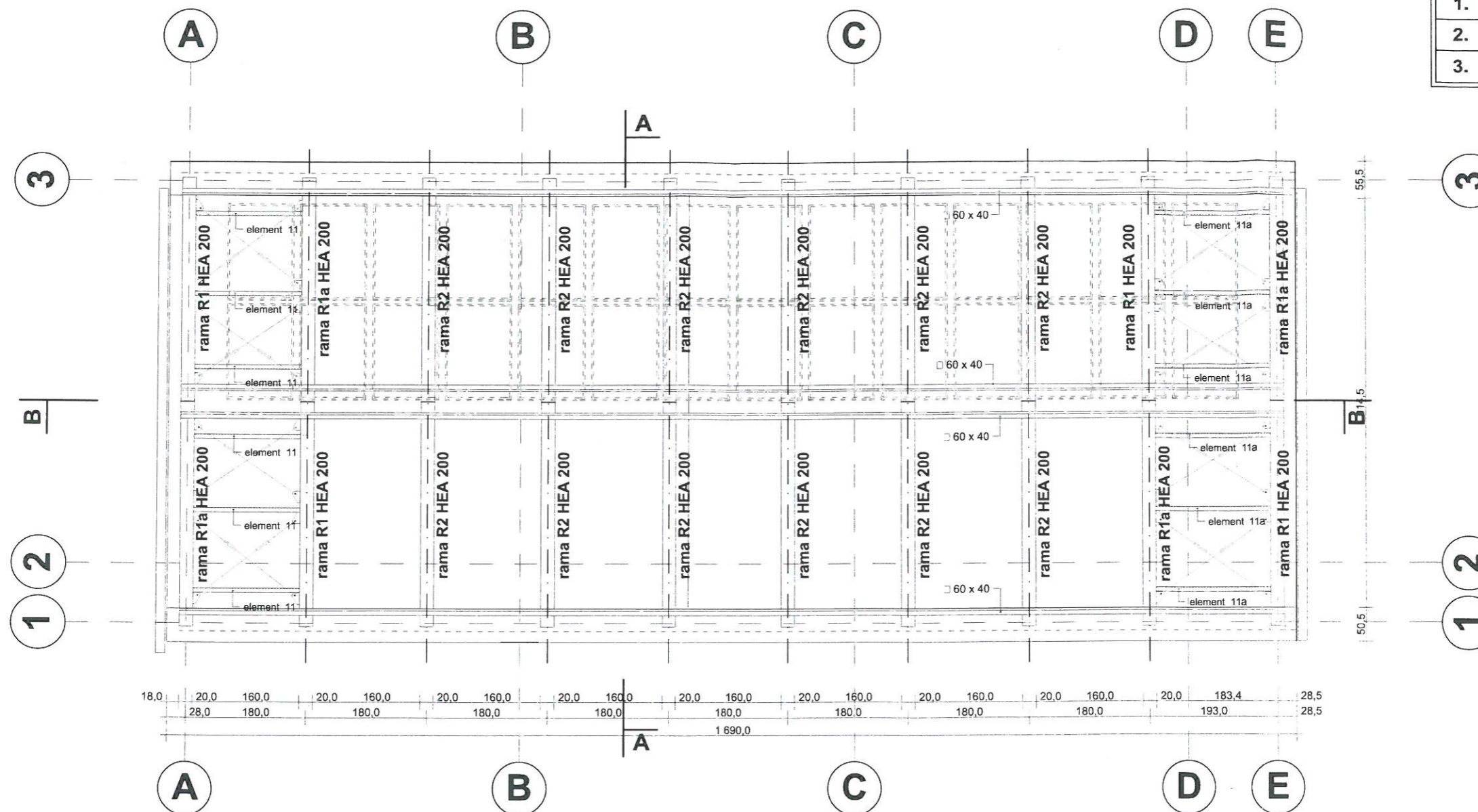
ELEWACJA WSCHODNIA

TYTUŁ	BUDYNEK MAGAZYNOWY ELEWACJE: POŁUDNIOWA I WSCHODNIA.	
OBIEKT LOKALIZACJA	BUDOWA KOMPLEKSU OBIEKTÓW NA POTRZEBY PUNKTU SELEKTYWNEJ ZBIÓRKI ODPADÓW KOMUNALNYCH Szczecin, ul. Taczaka (narożnik ul. Witkiewicza), dz. 2/3, obr. 2084 i dz. 10/1 obr. 2074	
PROJEKTANT	arch. Krystyna Hańczuk, upr. nr 104/Sz/90 arch. Ewa Buszac-Piątkowska, arch. Marek Piątkowski	
SPRAWDZENIE	arch. Elżbieta Nowak-Krzywańska, upr. nr 167/Sz/90	1 : 75 09 / 2017



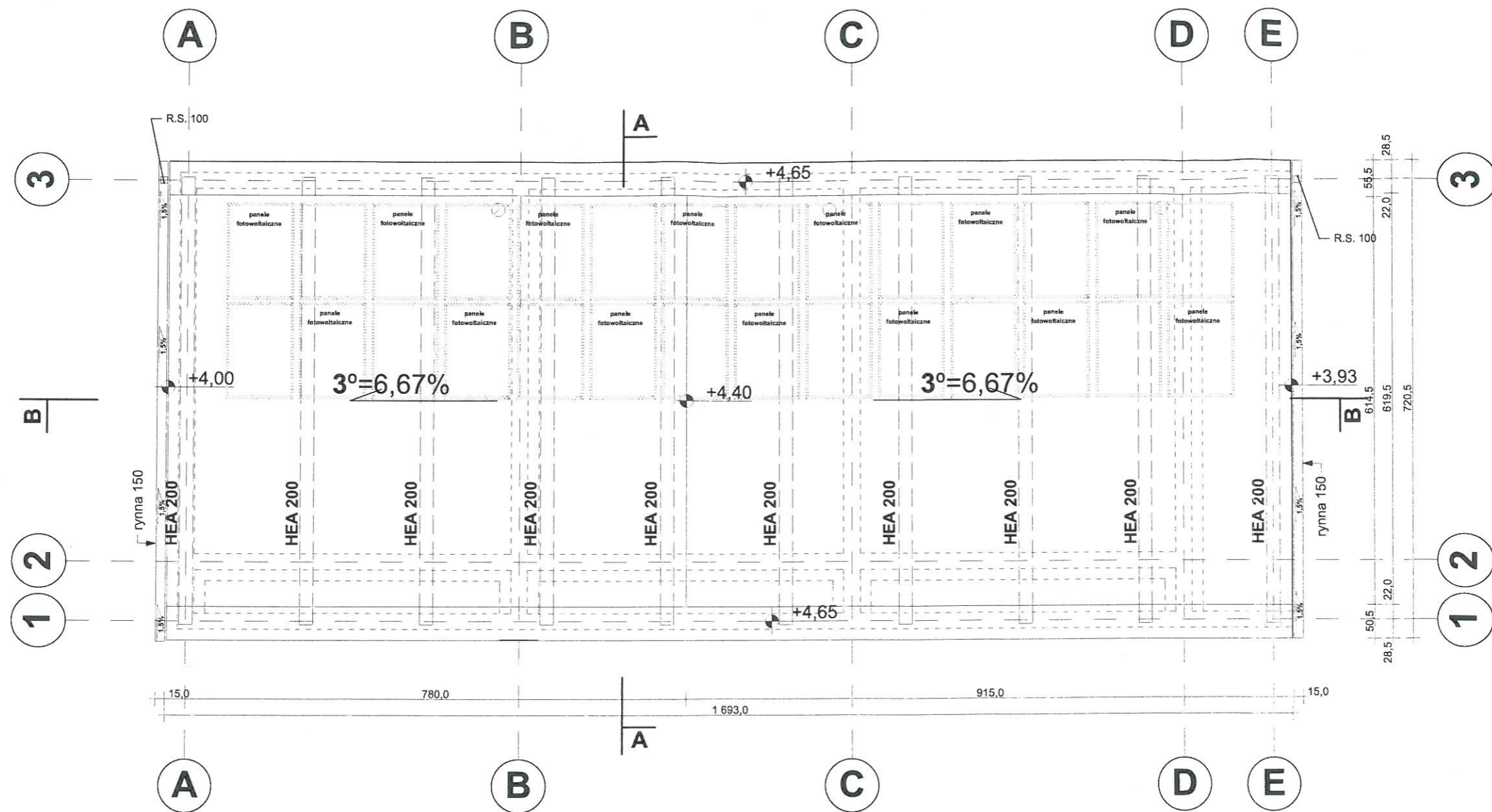
zestawienie ram stalowych i belek stalowych

Lp.	Rodzaj	Ilość: [szt.]
1.	R1 HEA 200	4
2.	R1a HEA 200	4
3.	R2 HEA 200	12



TYTUŁ	BUDYNEK MAGAZYNOWY RZUT RAM STALOWYCH
OBIEKT LOKALIZACJA	BUDOWA KOMPLEKSU OBIEKTÓW NA POTRZEBY PUNKTU SELEKTYWNEJ ZBIÓRKI ODPADÓW KOMUNALNYCH Szczecin, ul. Taczaka (narożnik ul. Witkiewicza), dz. 2/3, obr. 2084 i dz. 10/1 obr. 2074
PROJEKTANT	arch. Krystyna Hańczuk, upr. nr 104/Sz/90 arch. Ewa Buszac-Piatkowska, arch. Marek Piatkowski
SPRAWDZENIE	arch. Elżbieta Nowak-Krzywańska, upr. nr 167/Sz/90
	1 : 75 09 / 2017
	2/3





TYTUŁ	BUDYNEK MAGAZYNOWY		
	RZUT DACHU		
OBIEKT LOKALIZACJA	BUDOWA KOMPLEKSU OBIEKTÓW NA POTRZEBY PUNKTU SELEKTYWNEJ ZBIÓRKI ODPADÓW KOMUNALNYCH Szczecin, ul. Taczaka (narożnik ul. Witkiewicza), dz. 2/3, obr. 2084 i dz. 10/1 obr. 2074		
PROJEKTANT	arch. Krystyna Hańczuk, upr. nr 104/Sz/90 arch. Ewa Buszac-Piatkowska, arch. Marek Piatkowski		
SPRAWDZENIE	arch. Elżbieta Nowak-Krzywańska, upr. nr 167/Sz/90	1 : 75 09 / 2017	2/2