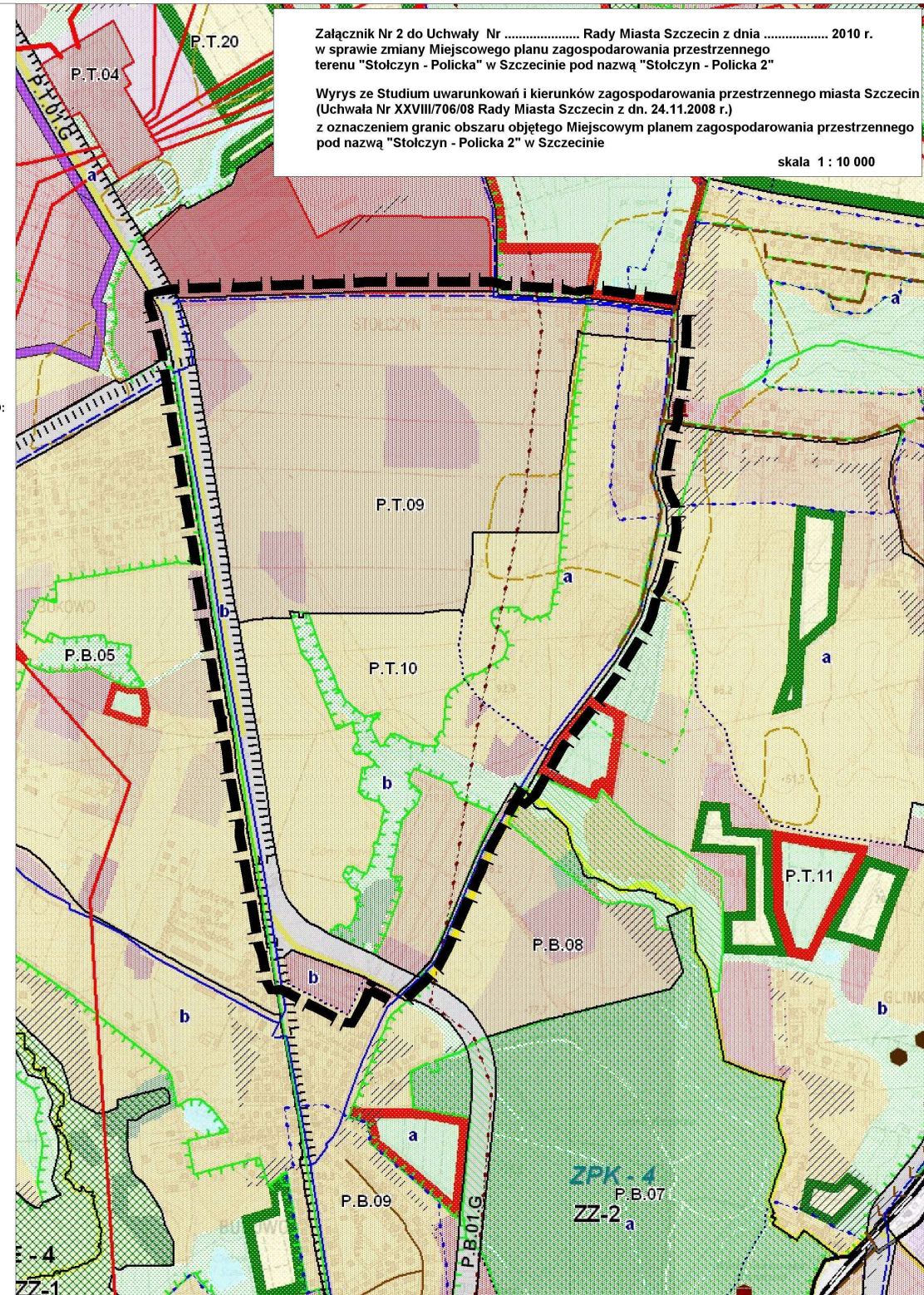


Załącznik Nr 2 do Uchwały Nr Rady Miasta Szczecin z dnia 2010 r. w sprawie zmiany Miejscowego planu zagospodarowania przestrzennego terenu "Stołczyn - Policka" w Szczecinie pod nazwą "Stołczyn - Policka 2"

Wyrys ze Studium uwarunkowań i kierunków zagospodarowania przestrzennego miasta Szczecin (Uchwała Nr XXVIII/706/08 Rady Miasta Szczecin z dn. 24.11.2008 r.) z oznaczeniem granic obszaru objętego Miejscowym planem zagospodarowania przestrzennego pod nazwą "Stołczyn - Policka 2" w Szczecinie

skala 1 : 10 000



LEGENDA:

INFORMACJE OGÓLNE:

- GRANICA OBSZARU OBJĘTEGO PLANEM
- GRANICA MIASTA
- GRANICE GMIN SĄSIĘDNI
- GRANICE OSIEDLI
- GRUNTY ROLNE I LEŚNE WYMAGAJĄCE ZGODY NA ZMIANĘ PRZEZNACZENIA NA CELE NIEROLIWCZE I NIELEŚNE
- GRANICE I OZNACZENIA JEDNOSTEK PLANISTYCZNYCH: P - symbol dzielnicy; B - symbol osiedla; 02 - numer jednostki w osiedlu
- GRANICE WEWNĘTRZNYCH PODZIAŁÓW JEDNOSTEK PLANISTYCZNYCH
- TERENY ZAMKNIĘTE
- MORSKIE WODY WEWNĘTRZNE

FUNKCJE DOMINUJĄCE:

- WODY ŚRÓDLĄDOWE
- LASY
- ZIELEŃ CMENTARNA
- ZIELEŃ URZĄDZONA
- ZIELEŃ NATURALNA
- OGRODY DZIAŁKOWE
- OBSZAR WIELOFUNKCYJNEJ ZABUDOWY ŚRODMIEŚCIA
- ZABUDOWA MIESZKANIOWA WIELORODZINNA WYSOKIEJ INTENSYWNOŚCI
- ZABUDOWA MIESZKANIOWA WIELORODZINNA NISKIEJ INTENSYWNOŚCI
- ZABUDOWA MIESZKANIOWA JEDNORODZINNA
- USŁUGI
- OBSZARY, NA KTÓRYCH DOPUSZCZA SIĘ LOKALIZACJĘ OBIEKTÓW HANDLOWYCH O POWIERZCHNI SPRZEDAŻY POWYŻEJ 2000 m²
- USŁUGI SPORTU I REKREACJI Z DUŻĄ ILOŚCIĄ TERENÓW ZIELENI
- PRODUKCJA, USŁUGI I SKŁADY
- PARKI TECHNOLOGICZNE
- ROLNICZA PRZESTRZEŃ PRODUKCYJNA
- PLANOWANE SKŁADOWISKO REFULATU
- TERENY DO ZALESIENIA
- CENTRUM SPORTOWO-ROZRYWKOWO-HANDLOWE Z DOPUSZCZENIEM OBIEKTÓW HANDLOWYCH O POWIERZCHNI SPRZEDAŻY POWYŻEJ 2000 m²
- OBSZAR ŚCISŁEGO CENTRUM
- REPREZENTACYJNE PRZESTRZENIE PUBLICZNE
- LOTNISKO LOKALNE

KOMUNIKACJA:

- ULICE ZBIORCZE
- ULICE GŁÓWNE
- ULICE GŁÓWNE RUCHU PRZYSPIESZONEGO
- ULICE EKSPRESOWE
- AUTOSTRADY
- WAŻNIEJSZE PARKINGI DLA SAMOCHODÓW CIĘŻAROWYCH I OSOBOWYCH
- PARKINGI STRATEGICZNE
- TRASY I PĘTLE TRAMWAJOWE
- TRASA I PĘTLE SZCZECIŃSKIEGO SZYBKIEGO TRAMWAJU

- WĘZŁY BEZKOLIZYJNE
- WAŻNIEJSZE WĘZŁY PRZESIADKOWE
- ZAJĘZDNI KOMUNIKACJI ZBIOROWEJ
- LINIE KOLEJOWE
- STACJE KOLEJOWE
- NOWE TERENY PRZEZNACZONE POD ROZBUDOWĘ SYSTEMU KOLEJOWEGO
- OBSZARY, NA KTÓRYCH OBOWIĄZUJE PRIORYTET DLA KOMUNIKACJI ZBIOROWEJ
- MORSKI TOR WODNY
- ŚRÓDLĄDOWY TOR WODNY
- WARIANTOWY PRZEBIEG OBWODNICY ŚRÓDMIEJSKIEJ
- GRANICA POMIĘDZY I II STREFĄ PARKOWANIA
- GRANICA POMIĘDZY II III STREFĄ PARKOWANIA

TURYSTYKA I SPORT:

- GŁÓWNE ŚCIEŻKI ROWEROWE
- TRASY KONNE
- TRASY KAJAKOWE
- OBIEKTY SPORTOWE

INŻYNIERIA:

- ISTNIEJĄCE UJĘCIA WODY
- PLANOWANA ROZBUDOWA UJĘĆ WODY
- STREFY OCHRONNE UJĘĆ WODY
- ISTNIEJĄCE ZBIORNIKI I POMPOWNI WODOCIĄGOWE
- PLANOWANE ZBIORNIKI WODOCIĄGOWE
- ISTNIEJĄCE MAGISTRALNE WODOCIĄGOWE
- PLANOWANE MAGISTRALNE WODOCIĄGOWE
- STACJE REDUKCYJNO-POMIAROWE I-STOPNIA
- GAZOCIĄGI WYSOKIEGO CIŚNIENIA
- ISTNIEJĄCE OCZYSZCZALNIE ŚCIEKÓW
- PLANOWANE OCZYSZCZALNIE ŚCIEKÓW
- PRZEPOMPOWNI ŚCIEKÓW
- ISTNIEJĄCE KOLEKTORY SANITARNE
- PLANOWANE KOLEKTORY SANITARNE
- ISTNIEJĄCE RUROCIĄGI TŁOCZNE ŚCIEKÓW
- PLANOWANE RUROCIĄGI TŁOCZNE ŚCIEKÓW
- ISTNIEJĄCA KANALIZACJA DESZCZOWA
- PLANOWANA KANALIZACJA DESZCZOWA
- TEREN ELEKTROCIEPLOWNI
- ISTNIEJĄCY GŁÓWNY PUNKT ZASILANIA
- PLANOWANY GŁÓWNY PUNKT ZASILANIA
- ELEKTROENERGETYCZNE LINIE NAJWYŻSZYCH NAPIĘC 220 kV i 440 kV
- ELEKTROENERGETYCZNE LINIE WYSOKICH NAPIĘC 110 kV
- PLANOWANE ELEKTROENERGETYCZNE LINIE WYSOKICH NAPIĘC 110 kV
- PLANOWANE ELEKTROENERGETYCZNE LINIE KABLOWE WYSOKICH NAPIĘC 110 kV

- CIEPLOWNIE
- ISTNIEJĄCE MAGISTRALNE CIEPLNE
- PLANOWANE MAGISTRALNE CIEPLNE
- ISTNIEJĄCE WALY PRZECIWPÓWDZIOWE
- PLANOWANE WALY PRZECIWPÓWDZIOWE
- ISTNIEJĄCE POMPOWNI MELIORACYJNE
- PLANOWANE POMPOWNI MELIORACYJNE
- OBSZARY NARAŻONE NA NIEBEZPIECZENSTWO POWODZI
- GRANICE GŁÓWNEGO ZBIORNIKA WÓD PODZIEMNYCH
- CENTRALE TELEKOMUNIKACYJNE
- STACJE PRZELADUNKOWE ODPADÓW
- INSTALACJA DO PRZEKSZTAŁCANIA, UNESZKODLIWIANIA LUB ODZYSKU ODPADÓW KOMUNALNYCH

OCHRONA ŚRODOWISKA NATURALNEGO I KULTUROWEGO:

- OBSZARY ZABYTKOWE WPISANE DO REJESTRU ZABYTKÓW
- OBIEKTY ZABYTKOWE WPISANE DO REJESTRU ZABYTKÓW
- STREFA "A" PEŁNEJ OCHRONY HISTORYCZNEJ STRUKTURY PRZESTRZENNEJ
- STREFA "B" OCHRONY ZACHOWANYCH ELEMENTÓW HISTORYCZNEJ STRUKTURY PRZESTRZENNEJ
- STREFA "K" OCHRONY KRAJOBRAZU KULTUROWEGO
- STREFA "E" OCHRONY EKSPOZYCJI
- STREFA "W1" ŚCISŁEJ OCHRONY ZABYTKÓW ARCHEOLOGICZNYCH
- STREFA "WII" CZĘŚCIOWEJ OCHRONY ZABYTKÓW ARCHEOLOGICZNYCH
- STREFA "WIII" OGRANICZONEJ OCHRONY ZABYTKÓW ARCHEOLOGICZNYCH
- GRANICE PARKÓW KRAJOBRAZOWYCH
- PROPONOWANA KOREKTA GRANIC PARKÓW KRAJOBRAZOWYCH
- PROPONOWANA KOREKTA GRANIC OTULINY PARKÓW KRAJOBRAZOWYCH
- GRANICE OTULINY PARKÓW KRAJOBRAZOWYCH
- ISTNIEJĄCE REZERWATY PRZYRODY
- PROPONOWANE REZERWATY PRZYRODY
- ISTNIEJĄCE POMNIKI PRZYRODY OŻYWIWNEJ / NIEOŻYWIWNEJ
- PROPONOWANE POMNIKI PRZYRODY OŻYWIWNEJ / NIEOŻYWIWNEJ
- ISTNIEJĄCE UŻYTKI EKOLOGICZNE
- PROPONOWANE UŻYTKI EKOLOGICZNE
- ISTNIEJĄCE ZESPOŁY PRZYRODNICZO-KRAJOBRAZOWE
- PROPONOWANE ZESPOŁY PRZYRODNICZO-KRAJOBRAZOWE
- SIĘC OBSZARÓW "NATURA 2000"
- GRANICA OBSZARU SPECJALNEJ OCHRONY PTAKÓW "NATURA 2000"
- GRANICA SPECJALNEGO OBSZARU OCHRONY SIEDLISK "NATURA 2000"
- ISTNIEJĄCA STREFA OCHRONNA STANOWISKA ROZRODU I STAŁEGO PRZEBYWANIA ZWIERZĄT GATUNKÓW CHRONIONYCH
- PROPONOWANA STREFA OCHRONNA STANOWISKA ROZRODU I STAŁEGO PRZEBYWANIA ZWIERZĄT GATUNKÓW CHRONIONYCH
- PLANOWANA LOKALIZACJA SZCZECIŃSKIEGO OGRODU BOTANICZNEGO ORAZ MNIEJSZYCH TEMATYCZNYCH OGRODÓW BOTANICZNYCH
- OBSZARY NARAŻONE NA OSUWANIE SIĘ MAS ZIEMNYCH
- GRANICA OBSZARU OBJĘTEGO "SYSTEMEM ZIELENI MIEJSKIEJ"
- OBSZARY DO REKULTYWACJI
- ZAKAZ ZABUDOWY
- OGRANICZONY ZAKAZ ZABUDOWY