

Urząd Miasta Szczecin

Rewitalizacja Placu Orła Białego



Szczecin, 28.03.2011 r.

Rewitalizacja Placu Orła Białego



Koncepcja zagospodarowania Placu Orła Białego – widok z wieży katedralnej

Rewitalizacja Placu Orła Białego



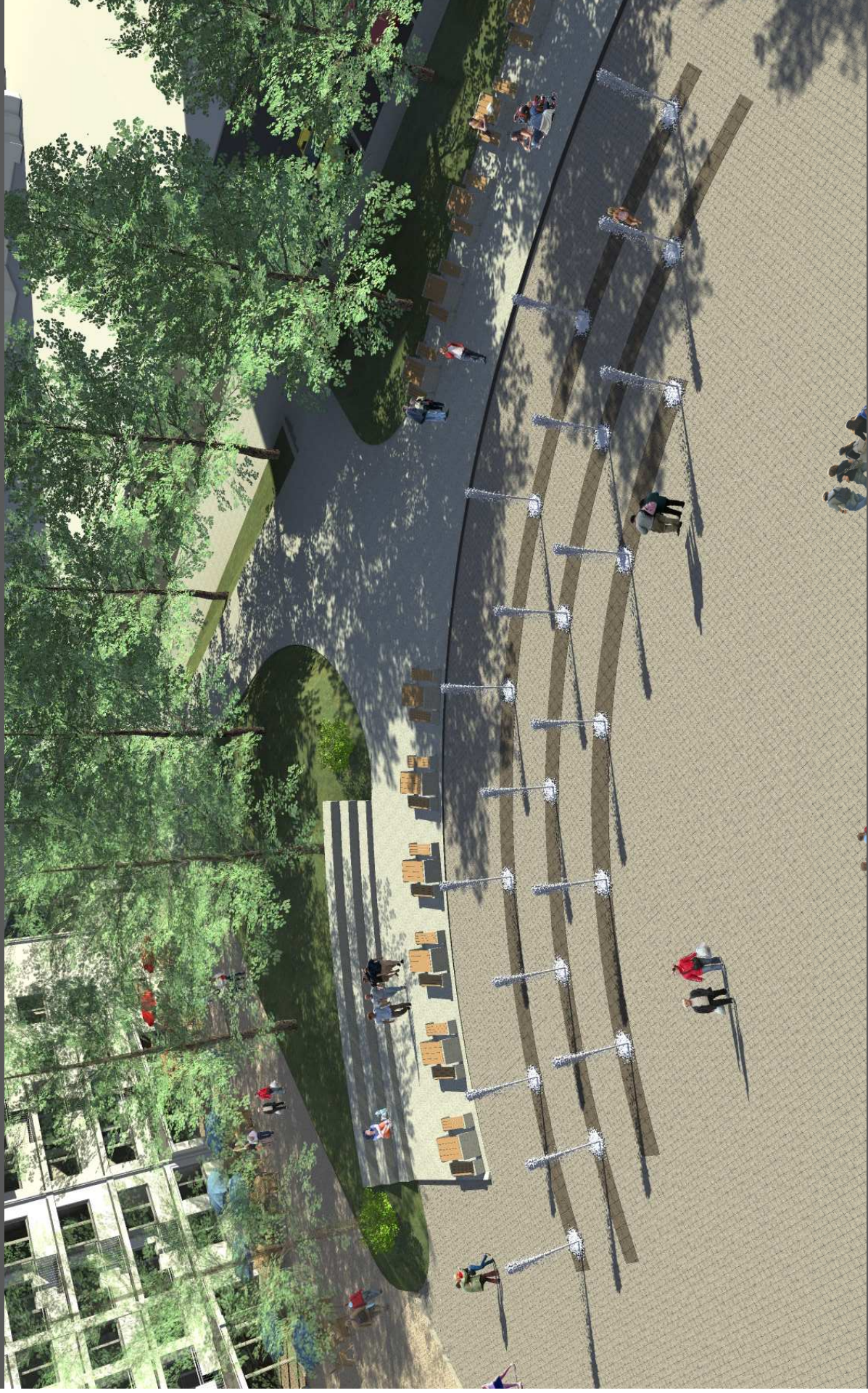
Koncepcja zagospodarowania Placu Orła Białego – widok od ul. Koński Kierat

Rewitalizacja Placu Orła Białego



Koncepcja zagospodarowania Placu Orła Białego – widok od ul. Grodzkiej i Staromłyńskiej

Rewitalizacja Placu Orła Białego



Koncepcja zagospodarowania Placu Orła Białego - fontanna „wygasająca”

Rewitalizacja Placu Orła Białego



ul. Plac Orła Białego – przed zmianą



ul. Plac Orła Białego - po zmianie

Koncepcja zagospodarowania Placu Orła Białego – widok od ul. Grodzkiej

Rewitalizacja Placu Orła Białego



Koncepcja zagospodarowania Placu Orła Białego – widok od ul. Grodzkiej

Rewitalizacja Placu Orła Białego



Plac Orła Białego – przed zmianą



Plac Orła Białego - po zmianie

Koncepcja zagospodarowania Placu Orła Białego – widok od ul. Grodzkiej i Staromłyńskiej

Rewitalizacja Placu Orła Białego



Koncepcja zagospodarowania Placu Orła Białego – widok od ul. Staromłyńskiej

Rewitalizacja Placu Orła Białego



Koncepcja zagospodarowania Placu Orła Białego – widok od ul. Koński Kierat

Rewitalizacja Placu Orła Białego



Koncepcja zagospodarowania Placu Orła Białego – widok od ul. Plac Orła Białego

Rewitalizacja Placu Orła Białego

PRZYJĘTE ZAŁOŻENIA DO KONCEPCJI

Głównym założeniem projektowym było poprawienie istniejącego kształtu placu oraz przywrócenie powiązań widokowych z otaczającymi pierzejami.

Plac ma stanowić otwartą przestrzeń miejską, na którym organizowane będą imprezy oficjalne, okolicznościowe, jarmarki weekendowe i sezonowe, koncerty, targi kwiatowe, spotkania mieszkańców, działania plastyczne, występy teatrów ulicznych, muzyków itp.

Rewitalizacja Placu Orła Białego

ANALIZA STANU ISTNIEJĄCEGO

Obecny kształt placu jest rezultatem zniszczeń II wojny światowej, w wyniku których przestały istnieć dwa kwartały zabudowy (śródmiejski zamykający plac od strony północno-wschodniej) oraz powojennej zabudowy Starego Miasta, odbywającej się bez respektowania historycznego układu przestrzennego.

Kwartał północno-wschodni, w formie pierzei usługowo-mieszkaniowej, stanowi parawan wzdłuż placu zmieniając przebieg historycznej ulicy Plac Orła Białego. Od strony północnej wprowadzono funkcję kolidującą z miejscem - budynek z warsztatem samochodowym jako parterowy pawilon, zrealizowany wzdłuż ul. Koński Kierat i Mariackiej. Wskutek tej realizacji, jak również budowy po drugiej stronie ul. Mariackiej wolnostojących budynków mieszkalnych, ulica ta na odcinku Koński Kierat - Grodzka utraciła dawny charakter.

Plac w części południowo-wschodniej został nadsypany, wskutek czego od ulicy Grodzkiej i ulicy Plac Orła Białego oddzielony jest skarpami terenowymi. W części południowo-zachodniej istnieje parking dla samochodów osobowych z wjazdem i wyjazdem na ul. Staromłyńską oraz zatoka postojowa wzdłuż jezdni. W rejonie południowo-wschodnim istnieje zielony skwer z dużą ilością drzew, o swobodnej, przypadkowej kompozycji. W zielonej części placu umieszczono pomnik Flory. Od strony południowej – wzdłuż ul. Grodzkiej oraz od zachodniej – wzdłuż przedłużenia ul. Staromłyńskiej istnieją szpalery lip. W części północnej zlokalizowana jest fontanna Orła Białego.

Plac jest otoczony czterema jezdniami - o ruchu dwukierunkowym (ul. Grodzka i ul. Staromłyńska) oraz jednokierunkowym (ul. Koński Kierat - Łaziebna oraz ulica Plac Orła Białego, w której wydzielono pas postojowy dla samochodów).

W obrębie placu zachowane są nawierzchnie brukowe ulic: Staromłyńskiej oraz kamienne płyty "szwedzkie" na większości chodników. Utwardzone fragmenty placu wykonane są z płytek chodnikowych oraz polbruku, nawierzchnia parkingu - z płytek betonowych.

Zarówno rodzaj usług zlokalizowany w pierzejach otaczających plac głównie administracji (banki) i oświaty, warsztat samochodowy - jak zagospodarowanie samego placu (parking) oraz odcięcie go ciągami komunikacyjnymi od otaczającej zabudowy nie służy kreacji przyjaznej przestrzeni publicznej, sprzyjającej pobytowi na placu.

Rewitalizacja Placu Orła Białego

KONCEPCJA ZAGOSPODAROWANIA PLACU

Przestrzeń placu zaprojektowano jako wolny od zabudowy kubaturowej. W celu poprawy i przywrócenia powiązań widokowych z otaczającymi pierzejami. Teren placu obniżono za pomocą stopni terenowych stanowiących formę siedzisk otwierających się na plac od strony południowo-zachodniej. Ukształtowanie siedzisk „po łuku” daje poczucie „atrialności”. W tym rejonie przewidziano lokalizację stolików i ławek oraz fontanny w płycie chodnikowej.

Koncepcja zakłada likwidację ruchu kołowego na ulicy Plac Orła Białego i zintegrowanie jej obszaru z przestrzenią placu, poprzez wprowadzenie - w parterach pierzei przylegającej - usług o charakterze gastronomicznym. Ulica będzie stanowiła rodzaj „deptaka”, z licznymi ogródkami restauracyjnymi.

Usunięto parking z przestrzeni placu i pozostawiono miejsca postojowe wzdłuż ul. Staromłyńskiej i Grodzkiej. Koncepcja zakłada pozostawienie terenów zielonych na obszarze placu i integralne z nim połączenie. Zieleń stanowić będzie rodzaj parawanu i przemykać go od strony południowej. Dwa główne szpalery lipowe (od ul. Staromłyńskiej i Grodzkiej) oraz zieleń na nasypie od strony południowo-wschodniej zostaną poddane zabiegom pielęgnacyjnym. Przewiduje się usunięcie dolnych konarów drzew. Zabieg ten ma na celu uczynienie odbioru wzrokowego placu. Pozostawiono również pojedynczy, atrakcyjny okaz wierzby rosnącej na placu. Przy wierzbie zlokalizowano ławki i stoły rekreacyjne. Przewiduje się zmianę lokalizacji pomnika Flory, w inne miejsce w celu właściwego wyeksponowania. Zaprojektowano jednorodną nawierzchnię z kamienia o zrównoważonym geometrycznym podziale opartym na siatce kwadratów. Podstawowy rysunek stanowi siatka 8 x 8 m utworzona z pasów płyt granitowych "jasnych" o wymiarach 80cm x 80cm oraz ciemnych w miejscu lokalizacji fontanny oraz wierzby. Elementy stopni wykonane będą z betonu zacieranego „na gładko”.

Powierzchnia placu (w granicach opracowania) – ok. 6.4 tys. m²

Ilość miejsc postojowych - 35