



Urząd Miasta
Szczecin

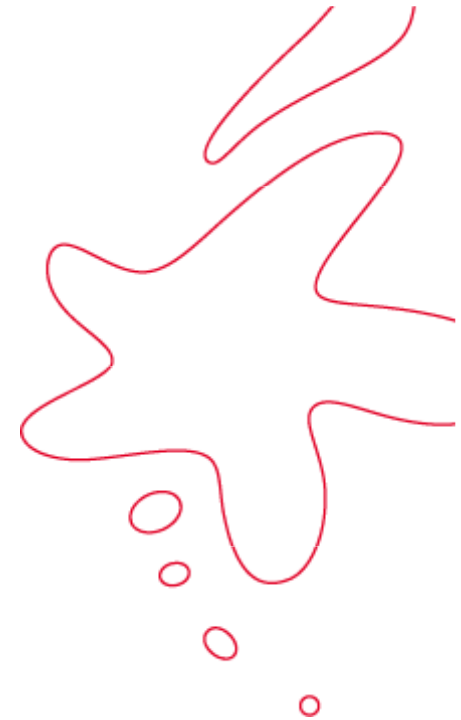
Rewitalizacja Placu Orła Białego

Inwentaryzacja stanu istniejącego



Stan zagospodarowania

- Plac Orła Białego zlokalizowany jest w na obszarze Starego Miasta, które wpisane jest do rejestru zabytków.
- Historyczna zabudowa Starego Miasta została zniszczona niemal w 90% wskutek działań wojennych, a struktura przestrzenna obszaru została zdeformowana w wyniku powojennej zabudowy. Wielorodzinną zabudowę mieszkaniową w większości powstała w latach pięćdziesiątych i sześćdziesiątych XX w.
- Do najbardziej reprezentacyjnych obiektów wpisanych do rejestru zabytków i gminnej ewidencji zabytków w otoczeniu Placu Orła Białego należą:
 - katedra pw. św. Jakuba Apostoła,
 - Pałac Pod Globusem,
 - Pałac klasycystyczny – budynek szkoły muzycznej,
 - budynki banków przy ul. Staromłyńskiej,
 - kamienice mieszkalne przy ul. Koński Kierat.





Tkacka

Łaziebna

Koński Kierat

Mariacka

plac Orta Białego

Staromłyńska

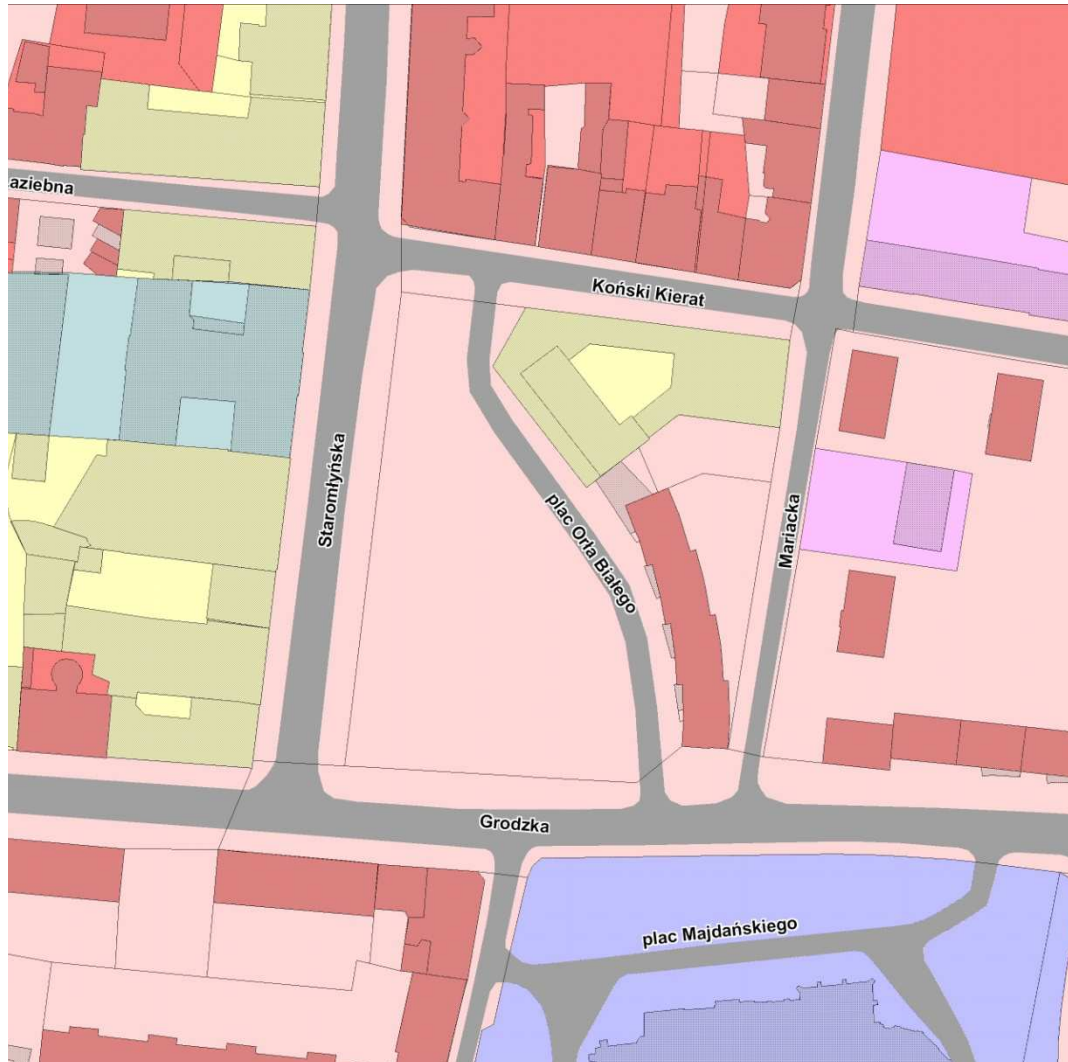
Grodzka

plac Majdańskiego



Urząd Miasta
Szczecin

Stan władania



	WŁAŚCICIEL: Gmina Miasto Szczecin
	WŁAŚCICIEL: Gmina Miasto Szczecin, UŻYTKOWNIK WIECZYSTY: osoba fizyczna lub prawna
	WŁAŚCICIEL: Skarb Państwa, UŻYTKOWNIK WIECZYSTY: osoba prawna
	WŁAŚCICIEL: Województwo Zachodniopomorskie i osoba prawna
	WŁAŚCICIEL: Parafia Rzymsko-Katolicka pw. Św. Jakuba Apostoła
	WŁAŚCICIEL: osoba prawna i fizyczna



Podstawowe dane liczbowe

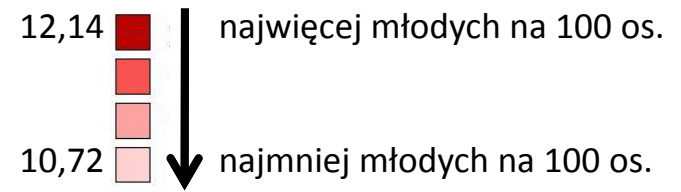
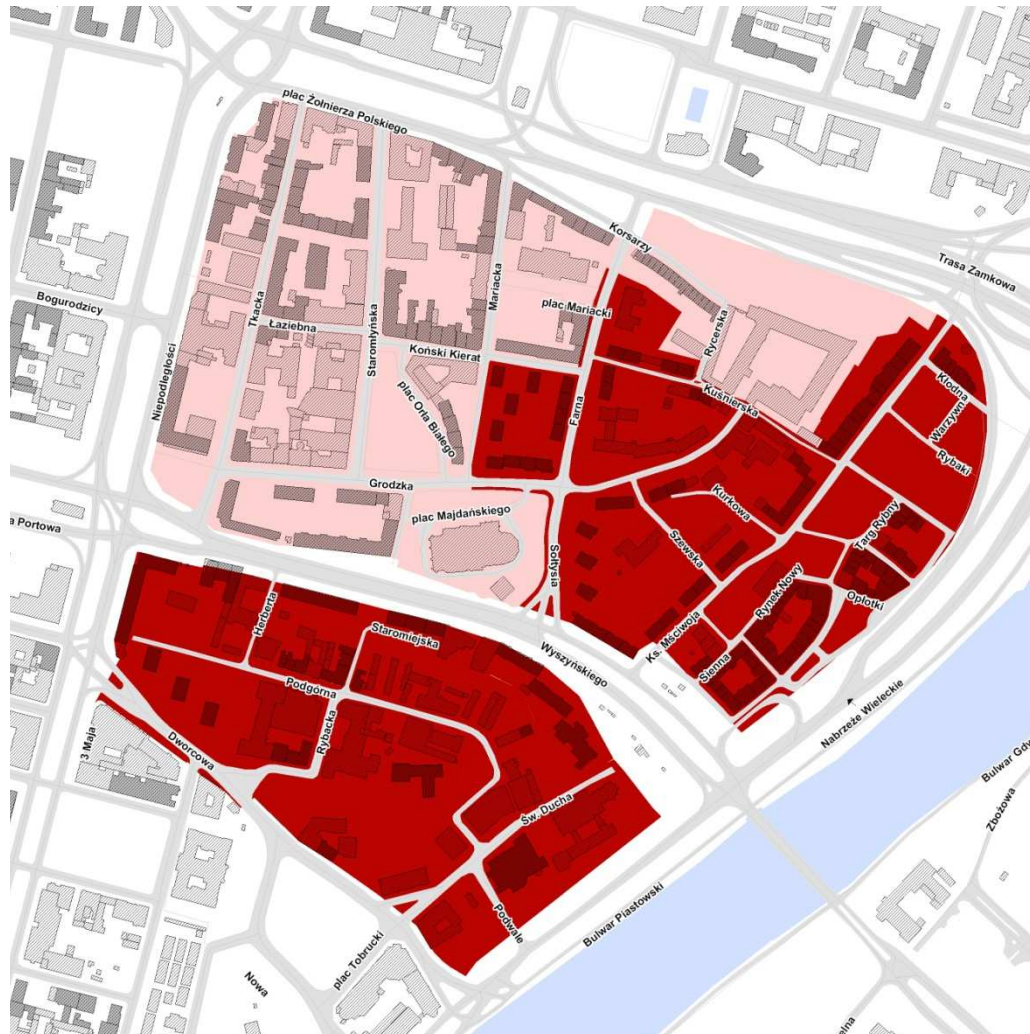
Podstawowe dane z 2009 r.	wartość liczbową
Powierzchnia (ha)	45
Liczba mieszkańców ogółem	3.605
Liczba mieszkańców w wieku przedprodukcyjnym	411
Liczba mieszkańców w wieku produkcyjnym	1.992
Liczba mieszkańców w wieku poprodukcyjnym	1.671
Liczba osób korzystających z zasiłków pomocy społecznej	84
Liczba osób bezrobotnych ogółem	102
Liczba osób bezrobotnych powyżej 12 miesięcy	14
Liczba osób bezrobotnych z wykształceniem gimnazjalnym i niższym	25
Liczba przestępstw stwierdzonych ogółem	235
Liczba zarejestrowanych podmiotów gospodarczych	1.714
Podstawowe wskaźniki	wartość liczbową
Liczba osób korzystających z zasiłków pomocy społecznej na 1000 ludności	23
Liczba bezrobotnych na 100 osób w wieku produkcyjnym	5,12
Liczba bezrobotnych niewykształconych na 100 bezrobotnych	24,5
Liczba przestępstw na 1000 ludności	65,2
Liczba zarejestrowanych podmiotów gospodarki narodowej na 100 ludności	47,5
Liczba osób w wieku nieprodukcyjnym na 100 osób w wieku produkcyjnym	81





Urząd Miasta
Szczecin

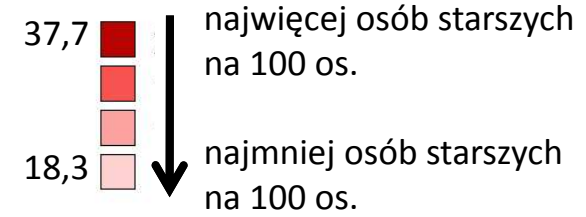
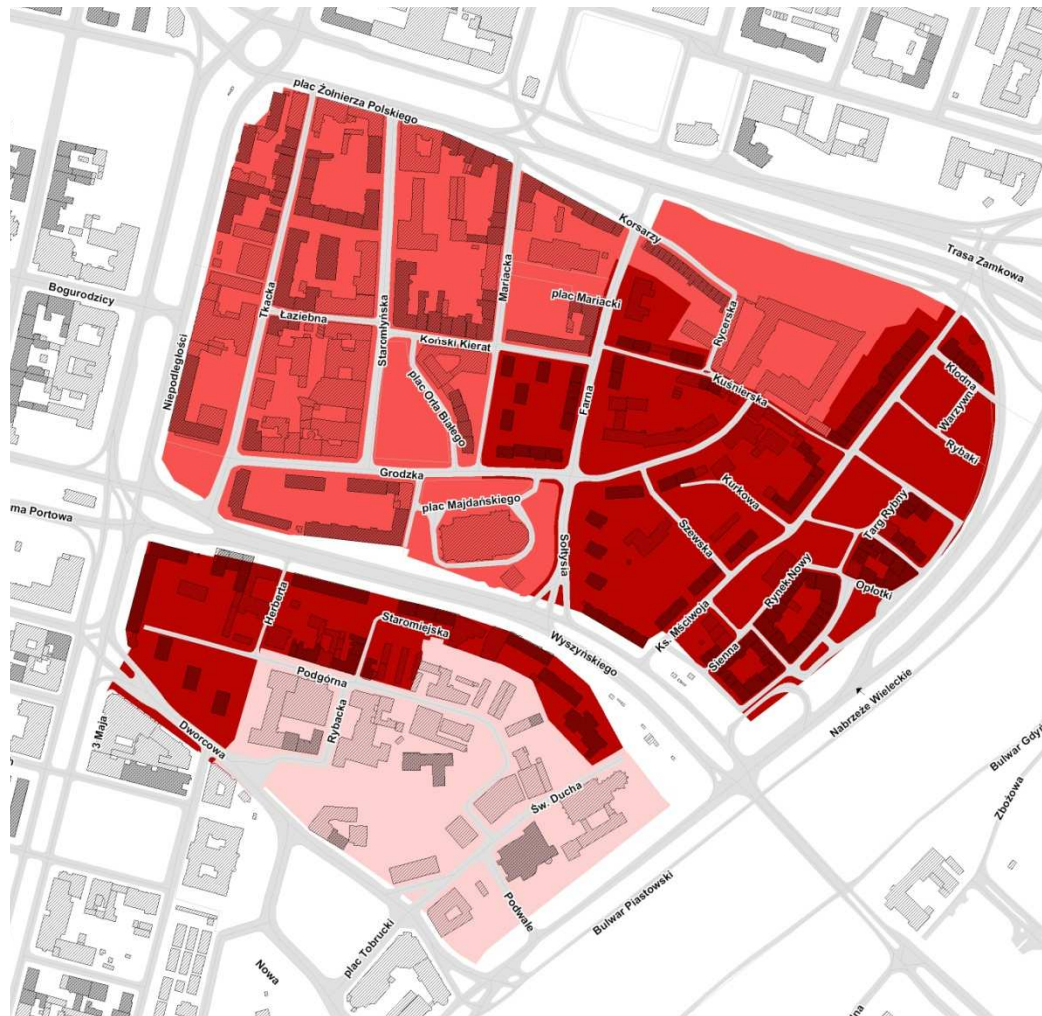
Dzieci i młodzież do 18 lat





Urząd Miasta
Szczecin

Osoby starsze pow. 60/65 lat

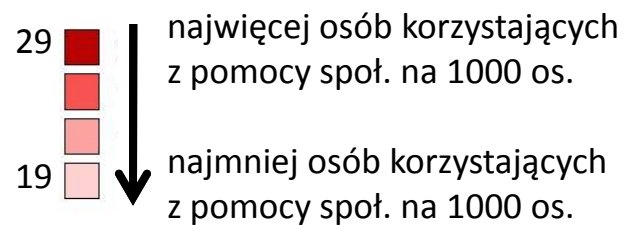


średnia miasta - 19 os./100

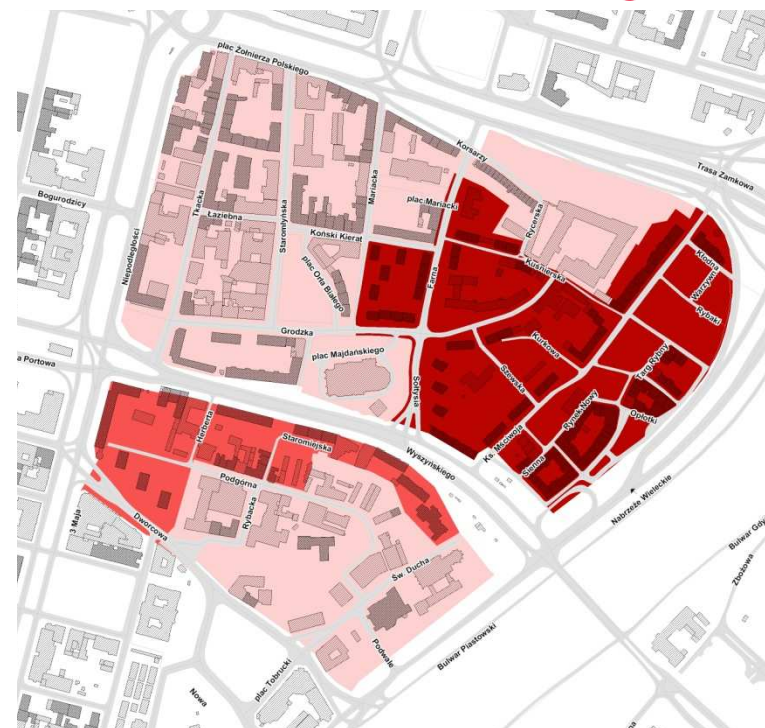


Pomoc społeczna

Rodzaj problemu	Ilość rodzin dotkniętych problemem	Ilość osób dotkniętych problemem
Główny problem		
Ubóstwo	24	37
Bezrobocie	8	14
Niepełnosprawność	8	11
Długotrwała lub ciężka choroba	7	7
Bezradność w sprawach opiekuńczo-wychowawczych - rodzina niepełna	4	14
Zdarzenie losowe	1	1
Dodatkowy problem		
Bezdomność Trudności w przystosowaniu do życia po zwolnieniu z zakładu karnego	2	2
Razem	52	84
Liczba osób na Starym Mieście		3605



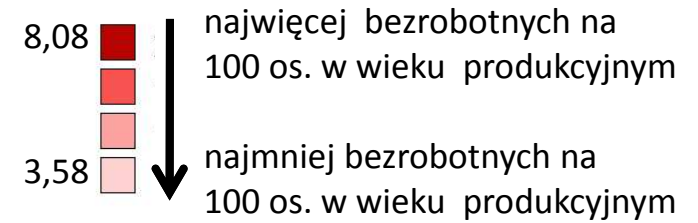
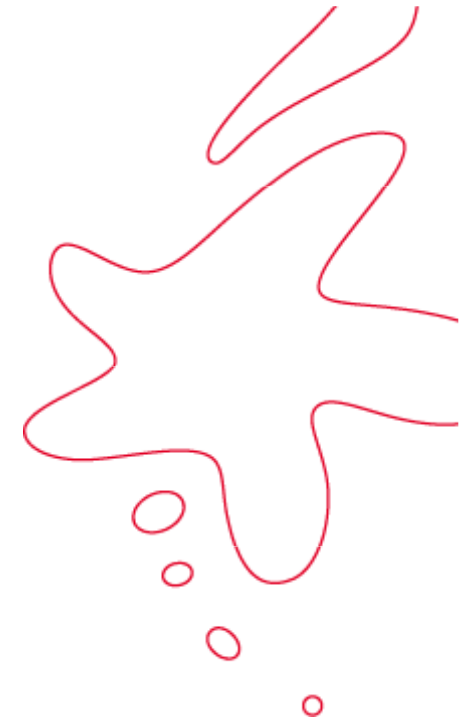
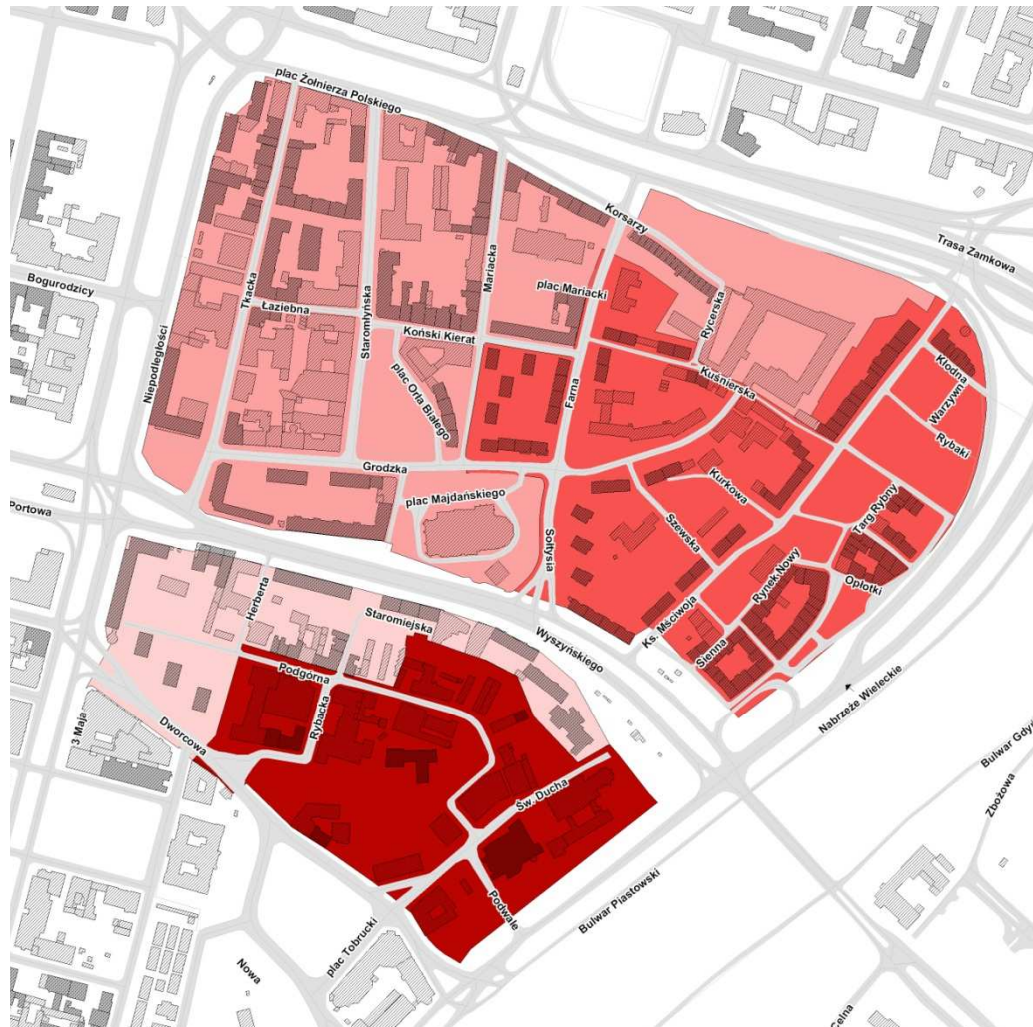
2,33%





Urząd Miasta
Szczecin

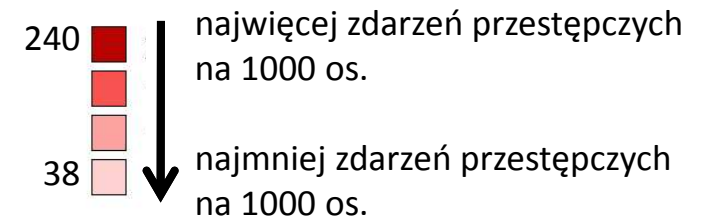
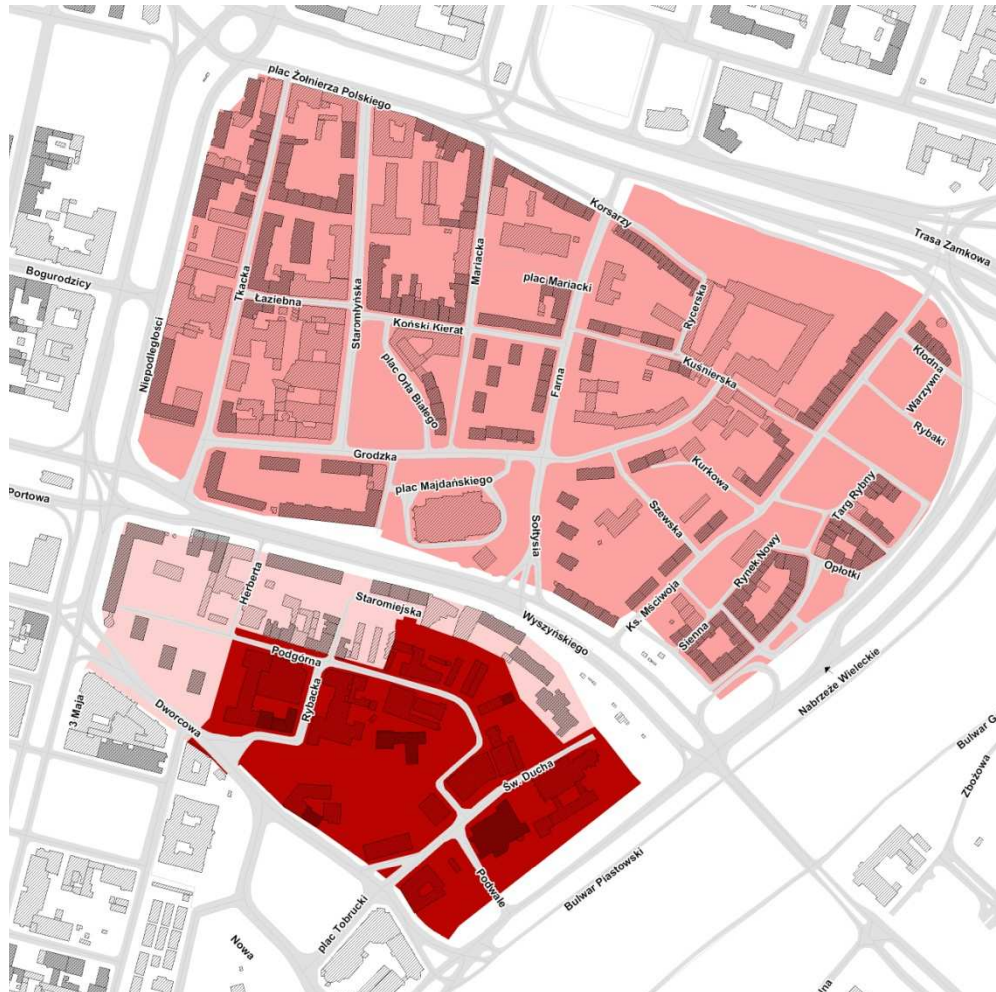
Bezrobocie





Urząd Miasta
Szczecin

Przestępczość



średnia miasta - 22 przestępstwa/1000



Zidentyfikowane problemy

- niedostatecznie wykorzystane walory turystyczne;
- niewykorzystany potencjał obszaru jako miejsca skupiającego życie społeczno-kulturalne;
- niekorzystna struktura wieku mieszkańców - duża liczba mieszkańców w wieku nieprodukcyjnym, tendencja spadkowa liczby mieszkańców na obszarze;
- wysoka przestępczość związana z dużą liczbą obiektów usługowych;
- degradacja przestrzeni publicznych;
- zły stan techniczny nawierzchni ulic i chodników;
- zła jakość infrastruktury technicznej;
- obiekty zaburzające historyczny układ przestrzenny obszaru;
- bardzo złe powiązanie komunikacyjne obszaru z otoczeniem;
- niedostosowany do potrzeb układ komunikacji wewnętrznej;
- deficyt miejsc parkingowych.

