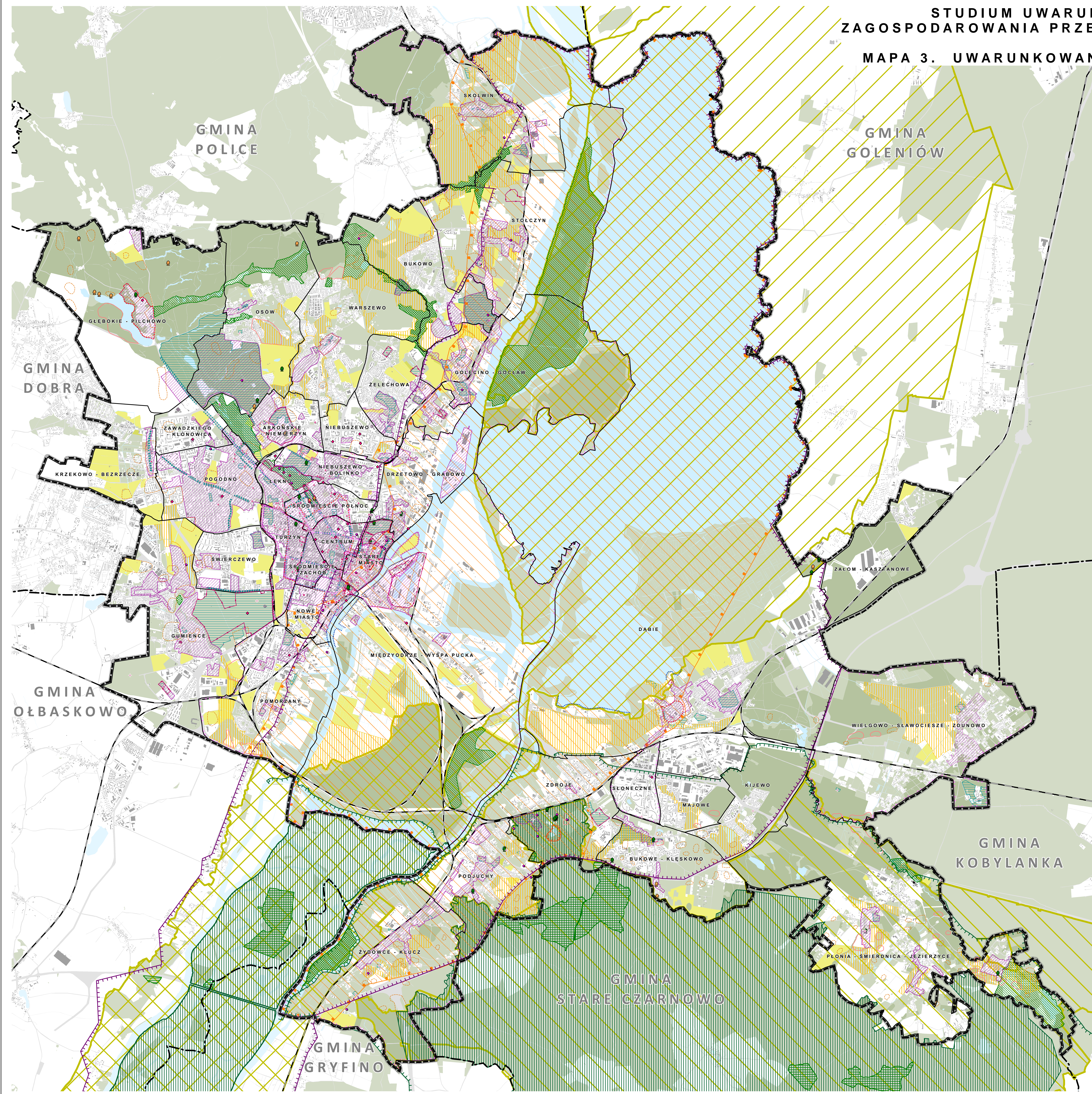


STUDIUM UWARUNKOWA I KIERUNKÓW ZAGOSPODAROWANIA PRZESTRZENNEGO MIASTA SZCZECIN

MAPA 3. UWARUNKOWANIA - KRAJOBRAZ KULTUROWY



LEGENDA

| | |
|--|---|
| <ul style="list-style-type: none"> granicz miasta granicz gmin o dzielnych granicz osiedli linia kolejowa wody powierzchniowe tereny zielone pasmo obronno-terytorialne (uz. dziedzic. naturalnej) ogrody dzialkowe obiekty i obszary chronione na podstawie przepisow odr. trych obiekty wpisane do rejestru zabytkow obszary wpisane do rejestru zabytkow wskazownice struktury przestrzennej obszary ochrony konserwacji zabytkow obszary ochrony konserwacji historycznych struktur przestrzennych do ochrony w miastach obszary kulturowe - krajoznawczy GIK stanowiska archeologiczne obszary W I stopnia ochrony stanowisk archeologicznych obszary W II stopnia ochrony stanowisk archeologicznych obszary W III stopnia ochrony stanowisk archeologicznych obszary W IV stopnia ochrony stanowisk archeologicznych obszary i obiekty o wartosciach kulturowych i krajoznawczych obszary i obiekty o wartosciach ekologicznych krajoznawstwo wazniejsze, cz. obszarowe obszary nowo-tych fortyfikacji obszary kultury wapiennej lokalizacja historycznych i wapiennej orientacji | <ul style="list-style-type: none"> elementy ukkladu kompozycyjnego dominanty dominanty lokalnych ukkladow przestrzennych punkty widokowe głowne osie kompozycyjne układu przestrzennego bulwary rodniejskie fronty wodny na fragmentach historycznych zako. ois dziedzic. komponowanej o wartosci historycznej obszarowe obszary i osiedlowe obszarowa linia obszar strategiczny interwencji (OSI) obszar rewitalizacji (okazywany w LPN 2017-2023) obszary zidentyfikowane jako obszary zagrozone (okazywane w LPN 2017-2023) formy ochrony przyrody specjalny obszar ochrony siedlisk Natura 2000 obszar specjalnej ochrony ptakow Natura 2000 park krajoznawczy granice otuliny parku krajoznawczego rezerwat przyrody obszary przyrodniczo-krajoznawcze ulyski ekologiczne stanowiska dokumentacyjne pomniki przyrody i grupy pomnikow przyrody |
|--|---|

