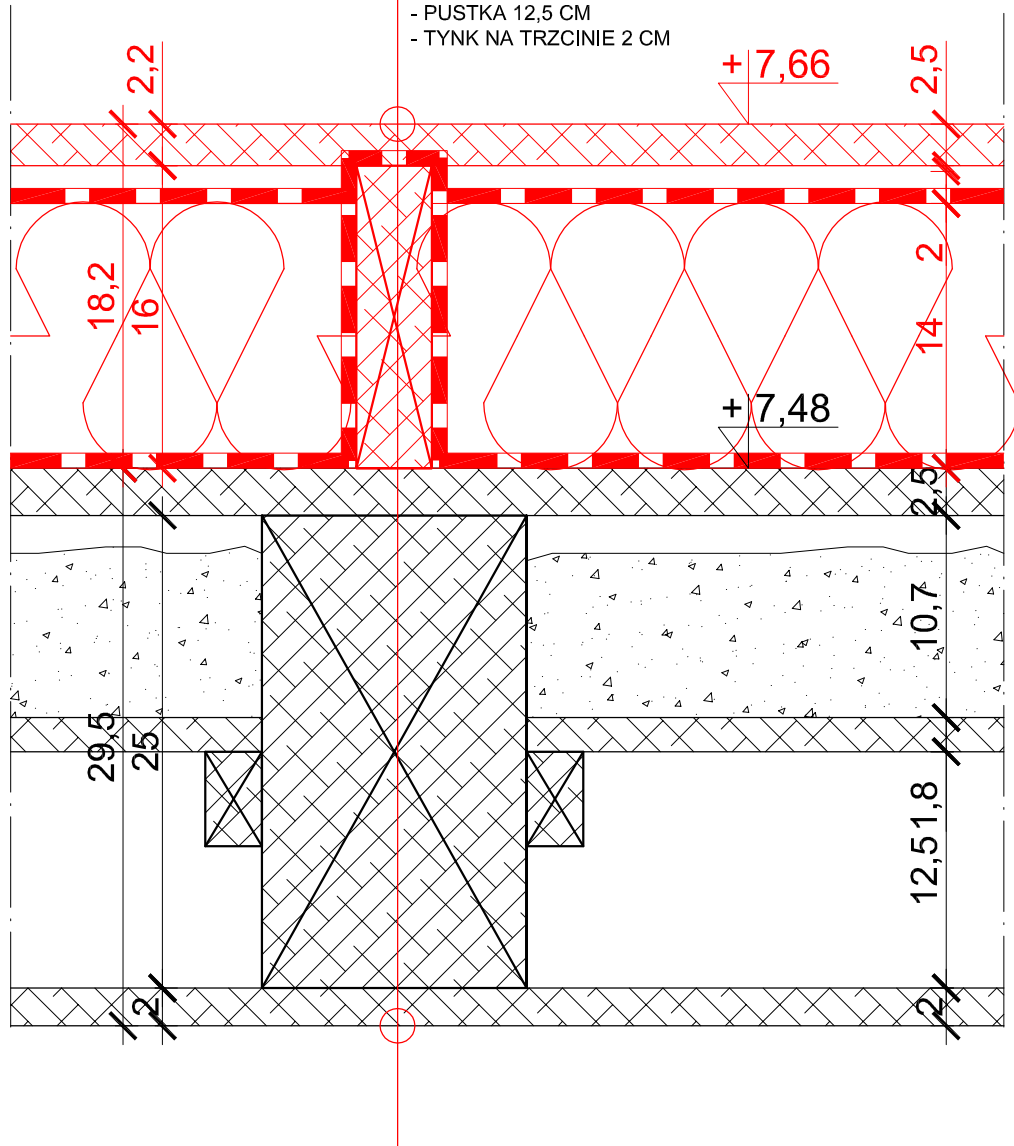


JEDENASTE USPRAWNIEIE:

DOCIEPLENIE STROPU POD NIEUŻYTKOWYM PODDASZEM.

- PŁYTA OSB 22 MM
- IMPREGNOWANE LEGARY O PRZEKROJU 40X160 MM CO 62,5 CM
- PUSTKA WENTYLACYJNA 2 CM
- MEMBRANA PARAIZOLACYJNA
- WEŁNA MINERALNA MIĘKKA W PŁYTACH GR. 14 CM
- FOLIA
- ISTNIEJĄCE DESKI PODŁOGI STRYCHU GR. 25 MM ZAIMPREGNOWANE PREPARATEM „FOBOS”
- PUSTKA WENTYLACYJNA 3 CM
- WARSTWA IZOLACYJNA (POLEPA) 8 CM
- ŚLEPY PUŁAP (DESKI) 1,8 CM
- PUSTKA 12,5 CM
- TYNK NA TRZCINIE 2 CM



TYTUŁ:	TERMOMODERNIZACJA BUDYNKU PLACÓWKI OPIEKUŃCZO - WYCHOWAWCZEJ		
ADRES:	UL. BRONIEWSKIEGO 16, SZCZECIN, ZABYTEK NR 1035		
INWESTOR:	CENTRUM OPIEKI NAD DZIECKIEM IM. K. MACIEJEWICZA UL. WSZYSTKICH ŚWIĘTYCH 66, SZCZECIN		
BRANŻA:	ARCHITEKTURA	UPR. NR	PODPIS
AUTOR PROJ.:	dr inż. arch. Halina Rutyna	60/Sz/99	
SPRAWDZIŁ.:	mgr inż. arch. Anna Borkowska-Koniewicz	246/SZ/86	
FAZA PROJEKTU:	PROJEKT BUDOWLANY		
TREŚĆ RYS.	DETAL STROPU POD NIEUŻ. PODDASZEM	DATA:	MAJ 2016
		SKALA:	1:4
		NR RYS.:	13A